

2024年11月26日

報道関係者各位

三井不動産商業マネジメント株式会社

**LY が描くモンスターが RAYARD MIYASHITA PARK 館内のいたるところに出現**

**WE ARE LOVELY MONSTERS**

**MIYASHITA WONDER HOLIDAYS**

**2024年12月6日（金）～12月31日（火）まで開催**

**フォトスポットやイラストグッズがもらえるキャンペーンも！**

★  
**WE ARE  
LOVELY  
MONSTERS.**  
MIYASHITA  
WONDER  
HOLIDAYS  
2024.12.06 FRI. - 12.31 TUE.



RAYARD MIYASHITA PARK（所在地：東京都渋谷区神宮前 6-20-10、事業者：三井不動産株式会社）は、2024年12月6日（金）～12月31日（火）の期間、アーティスト・LY とのコラボ企画「WE ARE LOVELY MONSTERS MIYASHITA WONDER HOLIDAYS」を実施いたします。

**特設サイト：**<https://mitsui-shopping-park.com/urban/miyashita/special/24-152/index.html>

本コラボでは、RAYARD MIYASHITA PARK 館内のいたるところに LY が描くモンスターLUV が登場します。また、LUV と一緒に写真が撮れるフォトスポットや、LY×MIYASHITA PARK のオリジナルグッズがもらえるキャンペーンも実施いたします。

**－本リリースのポイント－**

- ① LY が描く LUV が RAYARD MIYASHITA PARK 館内に出現！一緒に撮影できるフォトスポットも**  
12月6日（金）～12月31日（火）の期間、RAYARD MIYASHITA PARK のいたるところに黒いモンスター LUV が登場します。
- ② 店舗からホリデーギフトを展開！LY×MIYASHITA PARK オリジナルポストカードセットをプレゼント**  
RAYARD MIYASHITA PARK の店舗でホリデーギフトを展開いたします。また、12月6日（金）～12月31日（火）の期間、RAYARD MIYASHITA PARK の対象店舗で 2,500 円（税込）以上のギフトをご購入の方に、LY×MIYASHITA PARK オリジナルポストカード（5枚セット）をプレゼントします。
- ③ ホリデー気分を盛り上げる特別メニューをお届け！対象メニュー注文でステッカーをプレゼント**  
12月6日（金）～12月31日（火）の期間、RAYARD MIYASHITA PARK 館内の飲食店では、ホリデー期間限定の特別メニューを展開いたします。対象メニューをご注文の方に、LY×MIYASHITA PARK オリジナルステッカーをプレゼントします。

<本件に関するお問い合わせ先>

MIYASHITA PARK 広報事務局（委託先：株式会社プラップジャパン） 富谷、梅津、渡部  
TEL：090-3670-8573（渡部） MAIL：miyashita\_pr@prap.co.jp

<プレスリリース画像のダウンロードサイト>

<https://prap.gigapod.jp/f81de8ec1379062016ee2fba33dd54352052a8858>

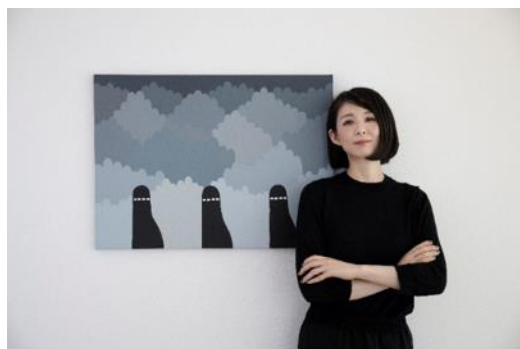
① LYが描くLUVがRAYARD MIYASHITA PARK 館内に出現！一緒に撮影できるフォトスポットも

12月6日（金）～12月31日（火）の期間、渋谷駅側エントランスのエレベーターのガラス面やフードホール、吹き抜け広場の柱型サイネージなど、RAYARD MIYASHITA PARK のいたるところに、アーティスト・LYが描く黒いモンスターLUVが出現します。「赤色と青色が混ざり合ってできるパープルのように、多様な人が混ざり合い、認め合い、大切にしよう」という意味が込められた「#LOVE PURPLE」のテーマに沿って、LYがMIYASHITA WONDER HOLIDAYSのために描き下ろしたビジュアルも掲出します。また、LUVの立体作品の展示と一緒に写真が撮れるフォトスポットも登場します。



さらに、12月20日（金）～12月25日（水）の期間、館内にいるLUVを撮影してSNS投稿画面を見せると、お菓子がもらえる「#FINDLUV CAMPAIGN」を開催いたします。

■アーティスト・LYについて



作品 tittle

“Holidays with LUV”

2024

Acrylic on Canvas

162x130 cm

---

私が描く LUV というモンスターは大切なものを抱えて、大切な場所や大切な人に会うために森や街を彷徨います。

今回、LUV は贈り物を抱えて、大切な犬と共に仲間と会いに行きます。

少し前に私達はみんな会いたくても会いに行けない、訪れたくても叶わない、そんな時期を体験しました。

会いたい人、行きたい場所、見たい景色、夢など、ひとりひとりが大切な何かに向かって進める Holidays になる事を願って制作しました。

---

LY(ライ)

東京生まれ。ペインター。30 種類に及ぶ多彩なグレーやピンクを使い、海外で訪れた街並みや、幼い頃に想像していたランドスケープやシテイスケープを描く。

それらの風景には自身を投影した LUV(ルーヴ)というモンスターが彷徨う。

幼少よりアートスクールで絵を描き、高校の時にストリートアートに出会い、ミューラルの魅力を知り、影響を受け、原宿や渋谷をはじめアメリカ、パリ、バンコクなどにミューラルを残してきた。

描いたミューラルがローカルに根付くこと、そのミューラルを通じた人々とコミュニケーションを目指して制作している。

LY(ライ) IG : [https://www.instagram.com/ly\\_painter/](https://www.instagram.com/ly_painter/)

<Special thanks>

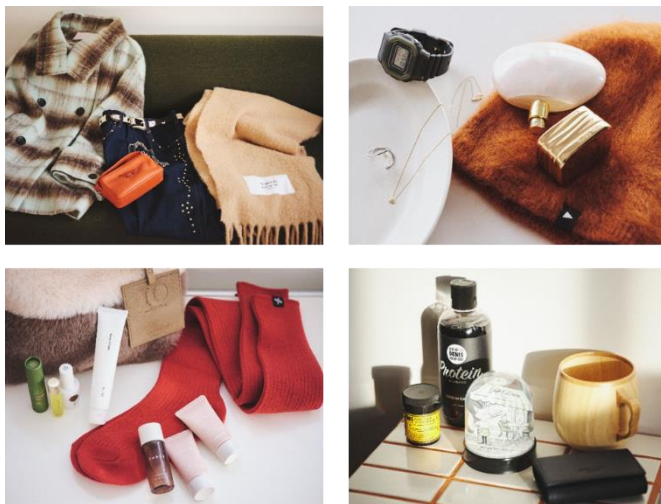
SAI

GALLERY TARGET

COLOR WORKS

## ② 店舗からホリデーギフトを展開！LY×MIYASHITA PARK オリジナルポストカードセットをプレゼント

RAYARD MIYASHITA PARK の店舗からホリデーギフトも展開いたします。12月6日（金）からは、FUDGE ONLINE にて、ホリデーギフトに関するタイアップ記事も公開されます。



また、12月6日（金）～12月31日（火）の期間、館内の対象店舗で2,500円（税込）以上のギフトをご購入の方に、LY×MIYASHITA PARK オリジナルポストカード（5枚セット）をプレゼントいたします。ポストカードは全てMIYASHITA PARK 限定デザインになります。

### ■ 「LY×MIYASHITA PARK オリジナルポストカードセット」プレゼント概要



対象店舗（アルファベット順）：

and wander、CLOUDY、DENIS MADE IN TOKYO、Firsthand、gram、G-SHOCK STORE、  
HARIO Lampwork Factory、HIGHTIDE STORE、KO-GU、NOSE SHOP、The Editorial、uka store、  
VISIONARIUM THREE、Wrangler、XEXYMIX SHIBUYA

配布条件：2,500円（税込）以上のギフトご購入

配布期間：12月6日（金）～12月31日（火）

※各店なくなり次第終了となります。



③ ホリデー気分を盛り上げる特別メニューをお届け！対象メニュー注文でステッカーをプレゼント

12月6日（金）～12月31日（火）の期間、館内の対象店舗で、特別メニューを展開いたします。また、対象メニューをご注文の方にLY×MIYASHITA PARK オリジナルコラボステッカーをプレゼントいたします。対象メニューの詳細は下記 URL からご確認ください。

特別メニュー販売店舗：

<https://mitsui-shopping-park.com/urban/miyashita/special/24-153/24-153.pdf>



おすすめメニュー（上記画像左から）：

パンとエスプレッソとまちあわせ

→ホットスノーショコラ 800 円（税込）、カヌレ・ド・クリスマス 420 円（税込）

CAFÉ KITSUNÉ

→Chocolate Orange Latte 店内 950 円（税込）/持ち帰り 850 円（税込）

天狼院カフェ SHIBUYA

→Berry tree green tea アイス 800 円（税込）/ホット 600 円（税込）

対象店舗（アルファベット順）：

CAFÉ KITSUNÉ、GRAN SOL TOKYO、JB's TOKYO、MIYASHITA CAFE、or、THE MATCHA TOKYO、VALUME、VEGEGO、うしとら STAND、おぼんde ごはん、海南鶏飯食堂 5、筋肉食堂、

渋谷ワイナリー東京、天狼院カフェ SHIBUYA、パンとエスプレッソとまちあわせ

※各店なくなり次第終了となります。

常識にとらわれず「自由」をわかちあう場“MIYASHITA PARK”  
**NO MORE NORMAL.**

こだわりに、正解はない。

だから、たとえ物好きと言われても  
じぶんの好きに、まっすぐでいよう。  
じぶんの好きへ、はみだしていこう。

型になんて、はめられないあなたと  
MIYASHITA PARK はともにありたい。

NO MORE NORMAL.  
まっすぐ、はみだせ。

### MIYASHITA PARK の想い

MIYASHITA PARK は、街・人・文化が交わる場として、  
商業施設、公園、ホテルまでもが一体となったミクスドユース型施設  
として 2020 年にオープン。  
開業から今まで、多くの来場者に親しまれてきました。

そんな型にはまらない自由な発想でできた MIYASHITA PARK は、同様に、自分だけの「好き」や「こだわり」、「自由」を持つ人を応援したい。分かち合いたい。  
「NO MORE NORMAL.」は、そんな施設の姿勢をより強めていくアイコンバとして、発信します。



### 【添付資料】「RAYARD MIYASHITA PARK」施設概要

#### ■住所

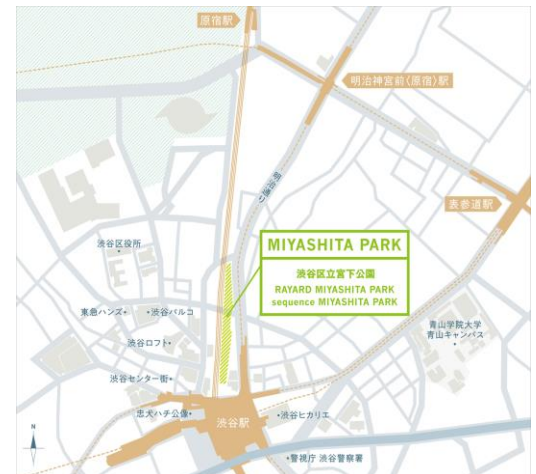
〒150-0001 東京都渋谷区神宮前 6-20-10

#### ■営業時間

- ショップ：11:00～21:00 ※店舗により異なります
- レストラン：11:00～23:00 ※一部店舗は異なります
- フードホール：  
平日 11:00～22:30 土日祝 10:30～22:30

#### ■アクセス

JR、東京メトロ半蔵門線・銀座線・副都心線、東急東横線・  
田園都市線、京王井の頭線「渋谷」駅より徒歩 3 分  
東京メトロ千代田線・副都心線「明治神宮前<原宿>」駅 7 番口より徒歩 8 分  
※駅の出口は各交通機関ホームページをご覧ください。



#### ■「RAYARD MIYASHITA PARK」公式サイト・SNS

公式サイト：<https://mitsui-shopping-park.com/urban/miyashita/>

Instagram：[https://www.instagram.com/miyashitapark\\_/](https://www.instagram.com/miyashitapark_/)

X：[https://x.com/miyashitapark\\_](https://x.com/miyashitapark_)