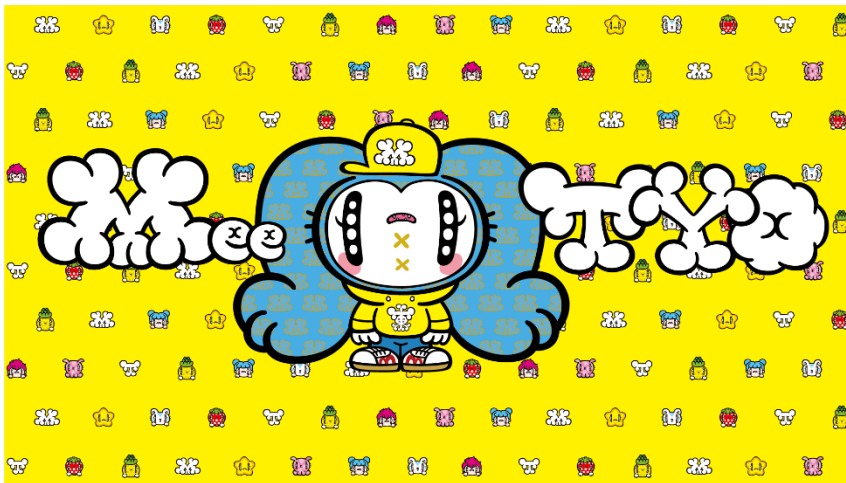


2024年10月9日
株式会社マルハン 東日本カンパニー

Z世代向けエンターテインメント施設
「ME TOKYO SHIBUYA Limited」
2024年10月10日(木)10時オープン
 全人類、“渋谷”の中心で、感情解放せよ

パチンコホールを中心に総合エンターテインメント事業を展開する株式会社マルハン(本社:京都・東京)の東日本カンパニー(社長:韓 裕)は、2024年10月10日(木)に西武渋谷店(東京都渋谷区)B館地下1階に新たなエンターテインメントスポット「ME TOKYO SHIBUYA Limited(ミートーキョー シブヤリミテッド)」を期間限定でオープンします。

「ME TOKYO SHINJUKU」「ME TOKYO IKEBUKURO」に続く3店舗目となる「ME TOKYO SHIBUYA Limited」では、国内外・幅広い世代が訪れる“渋谷”ならではのコンテンツを展開してまいります。90年代後半～2000年初頭の東京を代表するカルチャーアートデザイナーの田中秀幸氏による書き下ろしME TOKYOオリジナルキャラクター「Meeちゃん」など、クリエイターを推進する活動も積極的に行ってまいります。



オリジナルキャラクター ①「Meeちゃん」



オリジナルキャラクター ②「ME公」



■「ME TOKYO」が掲げるコンセプトは「感情解放区」

ME TOKYOは「人々の感情のスイッチを押すことで、世界をもっとオモシロく」という理念を込めた新ブランドアミューズメント施設です。コンセプトに「MOVE EMOTION-ME TOKYOはゲーム設置場ではなく、感情解放区だー」を掲げ、日本から世界へ発信できるアミューズメント施設を目指しています。感情を抑えたり、感情を素直に出すことを躊躇したりする場面の多い日本社会の中で、ME TOKYOは、人々のどんな感情も受け入れ、様々なコミュニケーションや体験を通じて活力チャージに繋げ、どんな行動でも一歩を踏み出す勇気と行動を後押しできる場所でありたいと考えています。一人ひとりの行動こそが世界を変え、よりオモシロい世界をつくっていくと信じているからです。



■訪れるすべての方が自分らしく感情解放出来る場所を目指して

「ME TOKYO SHIBUYA Limited」(ミー トーキョー シブヤ リミテッド)は、プリントシール機、クレーンゲーム、カプセルトイ、ポップアップショップなど多彩なコンテンツを展開予定です。また、コンテンツだけに依存せず、「コト消費」に焦点を当て、国内・海外に関わらず訪れたすべての方が自分らしく、人生の記憶に残る体験を提供するため、クリエイティブな空間づくりを進めていきます。また、インバウンド対応として、株式会社 DG フィナンシャルテクノロジーの「CloudPay」などを活用したキャッシュレス・マーケティングソリューションを ME TOKYO としてクレーンゲーム機全台に初導入しました。スマートフォンのウォレット機能を通しての決済が可能となり、ストレスフリーでの遊戯を実現しました。



ミニクレーン・カプセルトイ・休憩スペース・パウダールーム・コスチュームエリア・POP UPストア パース画像

:ミニクレーンコーナー

お一人でも、お友だちと一緒に楽しめるミニクレーンを、人気景品や話題のアイテムを取り揃えて49台展開予定です。すべてのクレーンマシンは、全台キャッシュレス対応可能、METOKYO オリジナルデザインを採用しました。テーマカラーである黄色を基調にした、遊び心溢れるデザインで皆さまをお迎えします。

:カプセルトイ

地域最大規模のカプセルトイエリアを展開。高額カプセルトイも3台導入予定です。幅広いラインナップを取り揃え、国内外のお客様がショッピング感覚でお好みのアイテムをお探しいただけます。

:WIFI 完備の休憩スペース

渋谷を訪れる国内外のお客様に、快適にお過ごし頂ける WIFI 完備の休憩スペースを提供します。渋谷の観光スポットを調べたり、手に入れたアイテムやプリクラを眺めたり、ご友人とリラックスしたひとときをお過ごしください。

:無料で利用できるパウダールーム

すべてのお客様が気軽にご利用いただけるパウダールームを設置しております。人気の美容ブランドのカールアイロンやストレートアイロンを無料でお使いいただけます。渋谷を散策中の方々から、海外からの旅行者まで、今日という日が最高の思い出となり、多くの方々にご満足いただけるよう、最適な環境をご用意しております。

:最大級コスチュームレンタルエリア

約100種類のコスチュームアイテムを取りそろえた最大級のコスプレレンタルスタジオです。9つのプライベート更衣室を完備し、どなたでも安心してご利用いただける着替えスペースを提供いたします。観光客に人気の忍者スタイルから、日本のポップカルチャーを象徴するギャルやロリータまで、SNS 映えするトレンドファッションに変身できます。訪日観光の思い出として、友だち同士での写真撮影も盛り上がること間違いなしです。

:期間限定のPOP UPストア

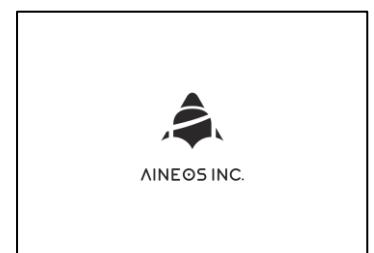
オープン記念の第一弾は、田中秀幸氏の ME TOKYO オリジナルグッズの展開と、新進気鋭の若手クリエイター16名と METOKYO によるコラボレーション限定グッズを期間限定で販売いたします。今後も、国内外の訪問者に向けて、ME TOKYO ならではのラインナップとコラボレーションを順次展開予定です。ここでしか手に入らないアイテムを中心に展開し、日本旅行の特別なお土産としても喜んでいただける、自分だけの特別な限定アイテムを販売いたします。今後も多彩なラインナップで「感情解放区」を世界中のお客様と共に盛り上げてまいります。

■ <POP ART ブランディング パートナー様> ※敬称略/順不同記載

● 株式会社 AINEOS www.aineos.com

Producer 成田利樹

Creative Director 橋本伸子 / Director 漆戸亨



●田中秀幸 /Hideyuki Tanaka framegraphics.co.jp instagram : @tanaka2000

アニメキャラクター「スーパーミルクチャン」をはじめ、アーティストの JUDY AND MARY、篠原ともえのアートディレクション、PLAY STATION ゲームの「バスト アムーブ」、90年代のストリートを代表するブランド SUPERLOVERS のアートワークといった 90年代後半～2000年初頭の東京を代表するカルチャーのアートワーク、グラフィックデザインを手がけた。その後もフジテレビの番組企画「慎吾ママ」ガキの使いのセットデザイン、電気グルーヴ、きゃりーぱみゅぱみゅのミュージックビデオ、アートワーク、GENERATIONS のキャラクターデザイン等に携わる。さらに、2021年には The 1975、チャーリー・エックス・シー・エックス、とノー・ロームのスペシャルユニットのアートワーク、Heaven by Marc Jacobs にグラフィックを提供、ゲーム FORTNITE の PR イラストレーションに関わる。2024年には大塚製薬 POCALI SWEAT のPR 用キャラクターをデザインするなど、日本国内外に問わず、アニメ、ゲーム、音楽ファッションとジャンルを超えたカルチャーシーンで今なお活躍している。電気グルーヴ、グループ魂のMV で文化庁メディア芸術祭特別賞受賞、R-SKI キャンペーン、ソフトバンクモバイルの TVCM で ADC 賞を受賞するなど映像作品分野でも数々の賞を受賞している。

また、2021年 渋谷フクラス、2022年 原宿 BOOKMARK GALLERY、2024年 QPOP-GALLERY LA.USA など国内外でのアート展示活動も行っている。



■<POP UP クリエイター様>※敬称略/順不同記載

クリエイター名	X	Instagram
神田 ヨノ子	https://x.com/yonoko_k	https://www.instagram.com/yonoko_k/
からんころん	https://x.com/Smile25_doll	https://www.instagram.com/poisson_suicide/
Hoka	https://x.com/otoboake_hoka	https://www.instagram.com/otoboake_hoka/
林エリカ	https://x.com/erikahayashi730	https://www.instagram.com/erikahayashi730
Lima / リマ	https://x.com/nekofood lima	https://www.instagram.com/nekofood lima/
そねぼん	https://x.com/soneponjuice	https://www.instagram.com/soneponjuice/
琥珀雨	https://x.com/cohak_ame	https://www.instagram.com/cohak_ame/
ヤシマロパ	https://x.com/ropa_yashima	https://www.instagram.com/ropa_yashima/
柚原イチロ	https://x.com/yuhara_ichiro	https://www.instagram.com/yunonoji/
kk	https://x.com/illust_kk_draw	https://www.instagram.com/kk_illustration_lettering/
あきらんど	https://x.com/hmka0625	https://www.instagram.com/akilandillustration/
鎌田 かまを	https://x.com/kamaeri0326	https://www.instagram.com/kamaeri0326
HARUNE	https://x.com/harunetoneko	https://www.instagram.com/harunetoneko/
かめもと きえ	https://x.com/kamemoto_kie	https://www.instagram.com/kamemoto_kie
PVND3M!!!C / パンデミック	https://x.com/PVND3MiiiC	https://www.instagram.com/pvnd3miiic/
シュールくん	https://x.com/surreal_kun?s=11&t=ecuT-vZpoL7Nil2XBfh12w	https://www.instagram.com/surreal_kun?igsh=MzRIODBiNWF1ZA==

■<協賛企業団体パートナー様>※敬称略/順不同記載

	<p>株式会社slash drow ME TOKYO SHIBUYA Limited オープニング施設イベント企画プロデュース。株式会社slash drowはクリエイター支援やそれにまつわるイベントプロデュースそして世代間を超えた SNS マーケティングを実施しジャンルを横断してクリエイターを支援をしている会社です。</p>
	<p>合同会社ぶれこす コスプレイベントの企画運営、人気コスプレイヤーのプロデュース、公式案件のコスチューム製作などを手掛ける会社です。コスプレ業界のさらなる発展に貢献し、コスプレイヤーやファンが楽しめる多様なコンテンツを提供し続けてまいります。</p>
	<p>合同会社 Symbi 日本へのインバウンド・ツーリズムのプロモーションやマーケティング・企画立案を行う会社です。「異なる価値観と共生し、新しい価値を創造する」をモットーに、日本の伝統文化からポップカルチャーまで、訪日外国人のニーズに合わせてツアーの企画・販売・プロモーションを行います。</p>

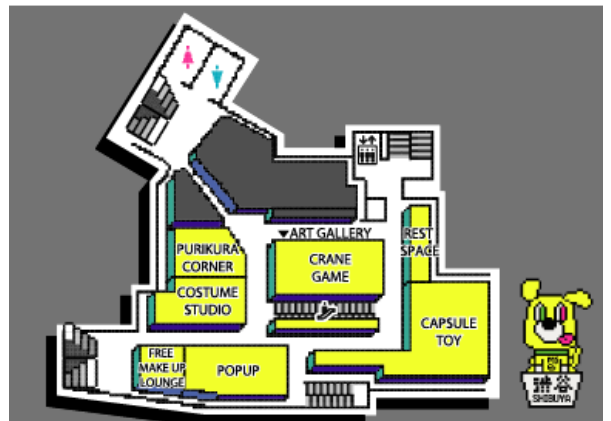
■店舗詳細

：「ME TOKYO SHIBUYA Limited」

店長：古山 貴大

- ・10月10日(木)10時 GRAND OPEN
- ・西武渋谷店B館地下1階
- ・営業時間：午前10時～午後9時
- ・ME TOKYO Webサイト

<https://www.metokyo.com/>



：－西武渋谷店－

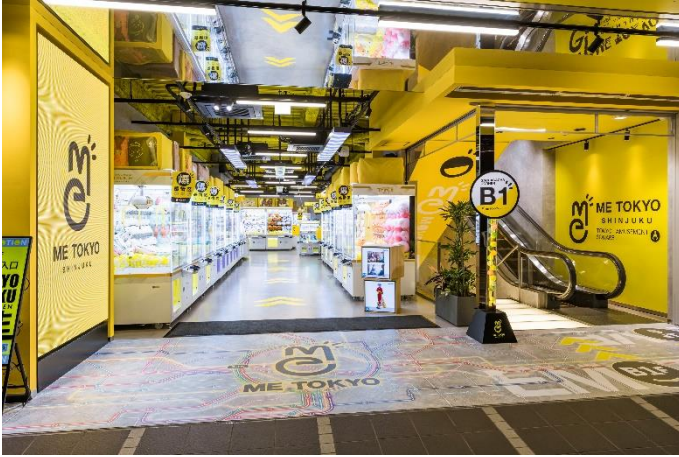
- ・住所：〒150-8330 東京都渋谷区宇田川町 21-1
- ・電話番号：03-3462-0111（代表）
- ・営業時間：午前 10 時～午後 8 時
- ・営業時間などの最新情報につきましては西武渋谷店ホームページをご覧ください。

⇒ホームページ：

<https://www.sogo-seibu.jp/shibuya/>



■ME TOKYO グループ紹介



ME TOKYO SHINJUKU 2022年12月29日開業
住所:東京都新宿区新宿3丁目37-14

ME TOKYO ブランドの1号店。新宿駅東南口から徒歩1分の好立地店舗。地下1階から2階はクレーンゲームとカプセルトイを中心に展開し、3階にはプリクラコーナーとレストスペースを用意し、Z世代が楽しめる空間づくりを行っています。



ME TOKYO IKEBUKURO 2024年8月8日開業
住所:東京都豊島区東池袋 1-9-3 TRN 東池袋

ME TOKYO ブランドの2号店。池袋駅東口から徒歩3分の好立地店舗。1階から3階はクレーンゲームを中心に展開し、4階には、新業態として「EMOTION LOUNGE」を導入し、Z世代向けの施設づくりに拘っています。

■会社概要

社名: 株式会社マルハン
【東日本カンパニー】〒100-6228 東京都千代田区丸の内 1-11-1PCP 丸の内 28 階
【北日本カンパニー】〒100-6228 東京都千代田区丸の内 1-11-1PCP 丸の内 28 階
所在地: 【西日本カンパニー】〒556-0017 大阪市浪速区湊町 1-2-3 マルイト難波ビル 20 階
【金融カンパニー】 〒100-6228 東京都千代田区丸の内 1-11-1PCP 丸の内 31 階
【グループユニット】〒100-6228 東京都千代田区丸の内 1-11-1PCP 丸の内 31 階
創業: 1957年5月
資本金: 100億円
売上高: 1兆4,344億円(2024年3月期)
従業員: 10,687名(2024年3月期)
事業内容: パチンコ、ボウリング、アミューズメント、シネマなどレジャーに関する業務の経営、ビルメンテナンス事業、飲食事業、ゴルフ事業、海外金融事業なども経営(グループ含む)

<本件に関するお問い合わせ先>

株式会社マルハン 東日本カンパニー L&A 営業部 熊谷

TEL:03-6867-8865

E-mail:kkumagai2@maruhan.co.jp