

企
画
展

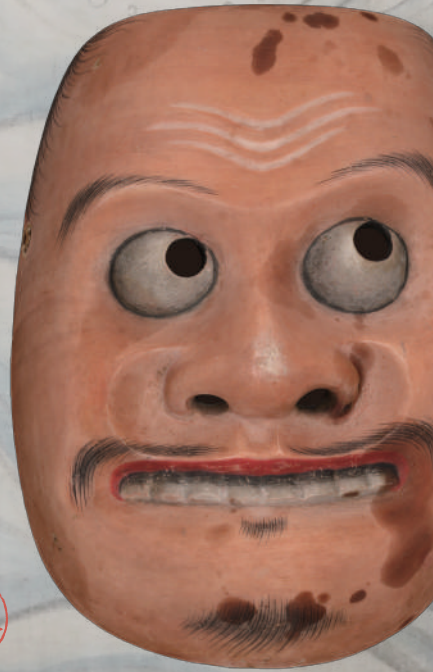
滑稽

にして

洒脱

狂言装束の魅力

狂言面 賢徳
早稲田大学演劇博物館所蔵



黒麻地光琳水鷺模様肩衣
江戸時代・19世紀

開館時間 …… 平日 10:00～17:00
土曜 10:00～13:00 (ただし10/12は～17:00)
休館日 …… 日曜 (ただし10/13は17:00まで開館)、
祝日 (ただし11/4は17:00まで開館)、
10/11・14～16

※休館日、開館時間が変更になる場合があります。詳しくは当館のウェブサイトをご覧ください。

【アクセス】

- ・東京メトロ半蔵門線・都営地下鉄三田線・新宿線「神保町」駅下車
A8出口から徒歩1分
- ・東京メトロ東西線「竹橋」駅下車1b出口から徒歩3分



Instagram



X (旧 Twitter)

住所：〒101-0003 東京都千代田区一ツ橋2-6-1 2号館B1F
電話：03-3237-2665 <http://www.kyoritsu-wu.ac.jp/muse/>

2024年



9月30日月
～11月30日土

共立女子大学博物館

Kyoritsu Women's University Museum

ご挨拶

狂言は、能の合間に行なわれる芸能で、軽妙さに特徴を持つものですが、その装束に注目すると、美意識の方向性において能装束との大きな違いを感じ取れます。唐織や金襴、縫い取り織などの紋織物の生地で仕立てられることが多い能装束とは対照的に、狂言装束においては、麻や平絹といった平面的な生地にもつばら染で模様が平面的に表現される点の特徴として指摘できるでしょう。主に下級武士や庶民的な人々の日常的な出来事を軽妙な動きで描写する狂言は、そもそも出発点から芸能として表現しようとするものが能とは異なっているのです。特に素襖や長袴には型染によるしゃれた反復模様が多く見られ、また半袴と組み合わせ用いられる肩衣には、観客の意表をつくような大胆奇抜な模様や可笑しみを誘うような模様が多く見られます。

本展覧会では、表情豊かな狂言面と合わせて、洒脱な表現が心を和ませてくれる狂言装束を初めて展示いたします。

関連イベント

ワークショップの予約はこちらから↓



「ワークショップ」ワークショップの内容と詳細は当館HPをご覧ください。

演 題……「狂言に親しもう、参加型ワークショップ」

講 師……狂言師 中村修一氏・内藤連氏・飯田豪氏(万作の会)

開催日時……10月26日(土) 14時00分～15時30分

開催場所……共立女子大学神田一ツ橋キャンパス

申込方法……当館ウェブサイト、またはQRコードから

定 員……30名(事前予約制)

「ギャラリートーク」

開催日時……①10月10日(木) 12時50分～13時10分

②11月13日(水) 12時50分～13時10分

当館学芸員が作品の解説をします。

事前申し込み不要。開始時刻に展示室へお集まりください。



狂言装束 大名出立一式
早稲田大学演劇博物館所蔵



浅葱麻地丸紋散らし模様半袴
江戸時代・19世紀



紅龍丸模様縹珍唐人装束
江戸時代・19世紀

連携企画のご案内

丸紅株式会社と共立女子大学短期大学は、学術研究の推進、文化・歴史の継承、地域・社会の発展に寄与することを目的として、文化財の保存活動において連携を推進しています。今回は、「伝統芸能衣装」を共通のテーマとする展覧会を同時開催しています。

- 企画展……「格式の美ー丸紅コレクションの能装束ー」
 - 会 期……2024年9月25日(水)～10月26日(土)
 - 場 所……丸紅ギャラリー(東京都千代田区大手町1-4-2 丸紅ビル3階)
 - 開館時間……10:00～17:00(最終入館16:30)
 - 休 館 日……日曜・祝日
 - 入 館 料……一般500円(現金利用不可)
- ※詳細は丸紅ギャラリーwebサイトをご覧ください。



アクセス

- ・東京メトロ半蔵門線・都営地下鉄三田線・新宿線「神保町」駅下車A8出口から徒歩1分
- ・東京メトロ東西線「竹橋」駅下車1b出口から徒歩3分