

石川中央都市圏大学連携共同研究事業

2024年

9月28日(土)

>>> 11月23日(土)

知ると創るを楽しもう！

STEAM 教育講座

- 費用 全講座無料
- 対象 小学生と保護者
※一緒にご参加ください。
- 申し込み締切
各講座開講1週間前まで
※先着順になります。

主催：北陸大学、石川中央都市圏

共催：金沢医科大学、金沢学院大学、金沢工業大学、金沢星稜大学

※石川中央都市圏とは、金沢市・白山市・かほく市・野々市市・津幡町・内灘町の6市町で構成する圏域です。圏域全体で“住みやすさ”日本1を目指し様々な取り組みを進めています。

知ると創るを楽しもう！

STEAM 教育講座

石川中央都市圏大学連携共同研究事業の一環として、各大学の特色を活かしたSTEAM教育講座を開講します。

STEAMとは、Science（科学）、Technology（技術）、Engineering（工学）、Arts（芸術、リベラルアーツ）、Mathematics（数学）の5つの頭文字を取った言葉です。本講座では、横断的・多面的な視点で創造的に問題を解決できる資質や能力を身につけることを目的とした教科横断的な教育講座を行います。保護者の方にも教科横断的な教育プログラムを、お子様と一緒にご参加いただき、柔軟な発想が育まれる過程を体感していただきたいと思います。

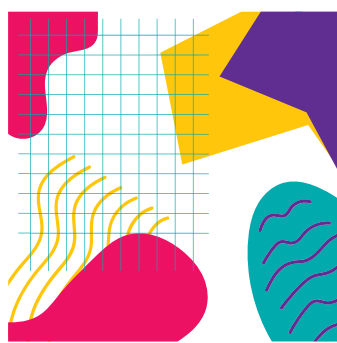
9/28 土

10:00-12:30

定員 親子
ペア 10 組

会場

金沢工業大学
(野々市市扇が丘7-1)



見て、創ろう！ デザインワークショップ

#デザイン #芸術鑑賞 #ものづくり

#デジタルファブリケーション

グラフィックデザイナー・彫刻家 五十嵐 威暢（いがらし たけのぶ）氏の作品を収蔵・展示する金沢工業大学五十嵐威暢アーカイブでの鑑賞ワークショップを体験し、作品を見るなかで見つけた色や形を手掛かりにモバイル（動く彫刻）作りを行います。美術やデザインを通して主体的に物事を観察する視点の獲得を目指しましょう。【対象：全学年】

講師 金沢工業大学
ライブラリーセンター・デザインアートラボ運営室
野見山 桜、鯉沼 晴悠

Arts × Engineering

9/29 日

10:30-12:00

定員 親子
ペア 10 組

会場

金沢学院大学
(金沢市末町10)



楽しいネットワーク実験室 PACKET TRACERで学ぶ デジタルメッセージの世界

#インターネット #情報通信

この講座では、スマートフォンやコンピュータがどのように情報をやり取りしているのかを楽しく学びます。どうやってインターネットで友達とメッセージを交換しているのか、CISCO PACKET TRACER（パケットトレーサー）を使って一緒に調べてみましょう。【対象：小学3年生～6年生】

講師 金沢学院大学 情報工学部
ゴータム・ビスヌ・プラサド 教授
張江 洋次朗 助教

Technology × Engineering

10/5 土

9:30-12:00

定員 親子
ペア 9 組

会場

金沢星稜大学
(金沢市御所町丑10-1)



仮想現実の世界を 創造し、その中に ダイブしてみよう！

#仮想空間 #AR #VR #STYLY

STYLYというアプリを使いWEB上で仮想現実の空間を作ります。作り出した3D空間をスマホやタブレットでみたり、HMD（ヘッドマウントディスプレイ）でその世界に入り込む体験ができます。仮想空間の作成には、空間を立体的に捉える力が必要になります。創造的な世界を作り出す体験を通して、空間認知能力も育まれます。【対象：小学4年生以上】

講師 金沢星稜大学 人間科学部
清水 和久 教授

Arts × Mathematics

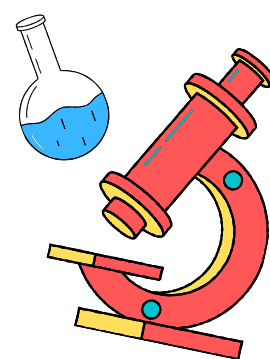
10/6 日

10:00-11:30

定員 親子
ペア 6 組

会場

北陸大学
(金沢市太陽が丘1-1)



病院で行う検査を やってみよう(化学編)

#臨床検査 #検体検査 #生化学

臨床検査とは、病気やケガなどの状態を確認するために血液やおしっこ、細胞、心電図、脳波などを調べます。化学反応を自分の目で見て、臨床検査技師という仕事について知る機会になればと思います。「海水はなぜしょっぱい?」「プールの水のおいって何?」「糖やタンパクって何に含まれている?」など、身近な謎を解明してみましょう。【対象：小学3年生以上】

講師 北陸大学 医療保健学部
滝野 豊 講師

Science × Technology

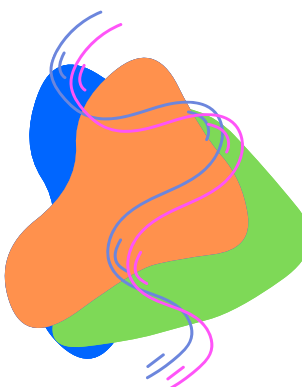
11/23 土

10:00-11:30

定員 親子
ペア 10 組

会場

石川県政記念
しいのき迎賓館
(金沢市広坂2-1-1)



やわらか～い 立体を作ろう

#3D

立体を作る方法はいろいろあります。今回は、点と点をやわらかな線でつないで立体を作ります。スナップボタンを留めるような要領でパチパチとつないでいきます。事前に用意していただくものではありません。小学生の皆さんはもちろん、保護者の方も楽しめる内容となっております。ぜひ、お気軽にご参加ください。【対象：全学年】

講師 金沢医科大学 一般教育機構・数学
井上 具規 講師

Arts × Mathematics

お申し込み

下記のフォームまたは2次元コードからお申し込みをお願いします。必ず保護者の方もお子様と一緒にご参加ください。

<https://forms.gle/eqyqmwEaR5Kkuvnj7>



お問い合わせ

北陸大学地域連携センター
〒920-1180 金沢市太陽が丘1丁目1番地
Tel 076-229-6111
平日(月～金曜日) 9:00-17:00 ※土・日・祝日除く