

2012年2月21日

SUUMO
スーモカウンタースーモカウンター利用者調査・注文住宅編 2011年度冬版
～建築会社選びの重視条件～

『価格提案』に加えて『設計対応』『営業対応』の重視傾向が高まる

株式会社リクルート(本社:東京都千代田区 代表取締役社長 兼 CEO: 柏木 齊)が運営する『スーモカウンター注文住宅』では、「注文住宅建築検討中のスーモカウンター利用者の動向」に関して調査レポートをまとめましたので、ご報告いたします。

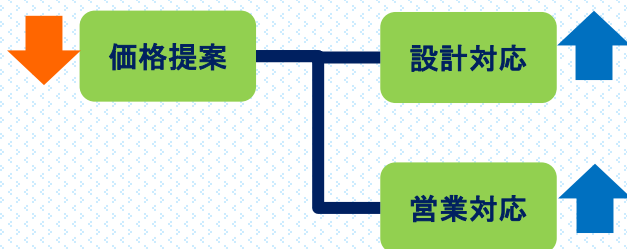
リクルート 住宅カンパニー スーモカウンター推進室

【調査トピックス】

●建築会社選びの重視条件:

- P.3 【全体傾向】「価格提案」重視に加えて、「設計対応」「営業対応」も重視へ。**
2011年12月時点 特に重視する条件トップ3は、1位「価格提案」(56.6%)、2位「設計対応」(52.7%)、3位「営業対応」(46.7%)であった。
2010年10月との比較 「設計対応」(4位→2位)、「営業対応」(5位→3位)が上位にランクアップ、「保証・アフター」(2位→5位)がランクダウンしている。
- P.4 【価格提案】利用者の重視する割合は下がる傾向にある。**
対前年同期比12.0ポイント減。
- P.5-7 【設計対応】【営業対応】【商品内容】利用者の重視する割合は上がる傾向にある。**
「設計対応」は対前年同期比12.9ポイント増。
「営業対応」は対前年同期比10.5ポイント増。
「商品内容」は対前年同期比4.0ポイント増。
- P.8 【保証・アフター】利用者の重視する割合は下がる傾向にある。**
対前年同期比10.9ポイント減。
- P.9-10 【規模・所在地】【施工対応】利用者の重視する割合は2011年1月から2011年6月にかけて上がる傾向だったが、直近では元の水準に戻りつつある。**
「規模・所在地」は対前年同期比1.9ポイント増。
「施工対応」は対前年同期比4.2ポイント増。

【考察】 耐震性・耐久性など住宅性能への意識の高まりが重視条件の変化に影響している。



「価格提案」を重視する割合が下がり、「設計対応」「営業対応」を重視する割合が上昇しているのは、

- ・耐震性／耐久性／省エネルギー性などの住宅性能に関する意識が高まっていること
- ・二世帯住宅への意識が高まっていること
- ・それを実現する建築会社の設計力や営業提案力への期待が高まっていること

が要因と考えられる。

◆出版・印刷物へデータを転載する際には、「スーモカウンター利用者調査・注文住宅編 スーモカウンター推進室調べ」と明記いただけますようお願い申し上げます。

【本件に関するお問い合わせ先】

https://www.recruit.jp/form/inquiry_press.php

調査概要と回答者のプロフィール

【調査概要】

- 調査方法： 対面アンケート／電話アンケート
- 調査期間： 2010年10月～2011年12月
- 調査対象： 『スーモカウンター注文住宅』を利用した注文住宅検討者。
- 集計サンプル数： 計 5,880組
 - 首都圏（東京・神奈川・千葉・埼玉・茨城・群馬・栃木）： 3,696組
 - 東海（愛知・岐阜・三重・静岡）： 1,104組
 - 関西（大阪・兵庫・京都・奈良・滋賀・和歌山）： 948組
 - その他（北海道・岩手・宮城・新潟・山梨・広島・徳島・福岡・佐賀・大分・熊本・鹿児島）： 132組

- 集計項目：
「建築依頼先へのご要望」として下記7項目の重視度をアンケート（※複数回答）。
規模・所在地／価格提案／商品内容／保証・アフター／営業対応／設計対応／施工対応

- 集計方法：
「特に重視する」回答の数値を集計。
（※「特に重視する」は[その他得意分野]を含む8項目から5つまで選択可能）
全体 ……月別で集計。
地域比較 ……「現居住地」で集計。四半期で集計。

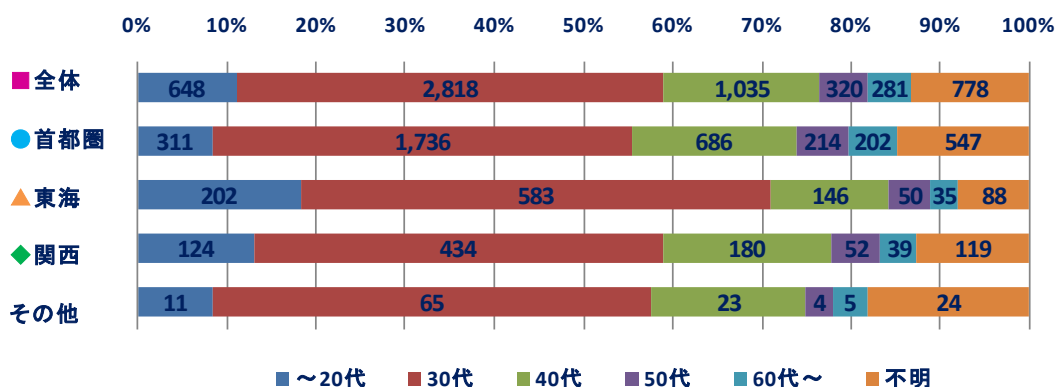
◆スーモカウンターとは…

アドバイザーが中立的な立場で建築会社選びや新築マンション探しを無料でサポートするサービス。
 建築会社紹介 ……『スーモカウンター注文住宅』=全国22店舗
 新築マンション探し…『スーモカウンター新築マンション』=全国10店舗（2012年2月時点）

【回答者のプロフィール】

◆現居住地と世帯主年代

エリア	全体		年代					
	組	%	～20代	30代	40代	50代	60代～	不明
■全体	5,880	100.0%	648	2,818	1,035	320	281	778
●首都圏	3,696	62.9%	311	1,736	686	214	202	547
▲東海	1,104	18.8%	202	583	146	50	35	88
◆関西	948	16.1%	124	434	180	52	39	119
その他	132	2.2%	11	65	23	4	5	24



◆ **全体 月別**

【全体傾向】「価格提案」重視に加えて、「設計対応」「営業対応」も重視へ。

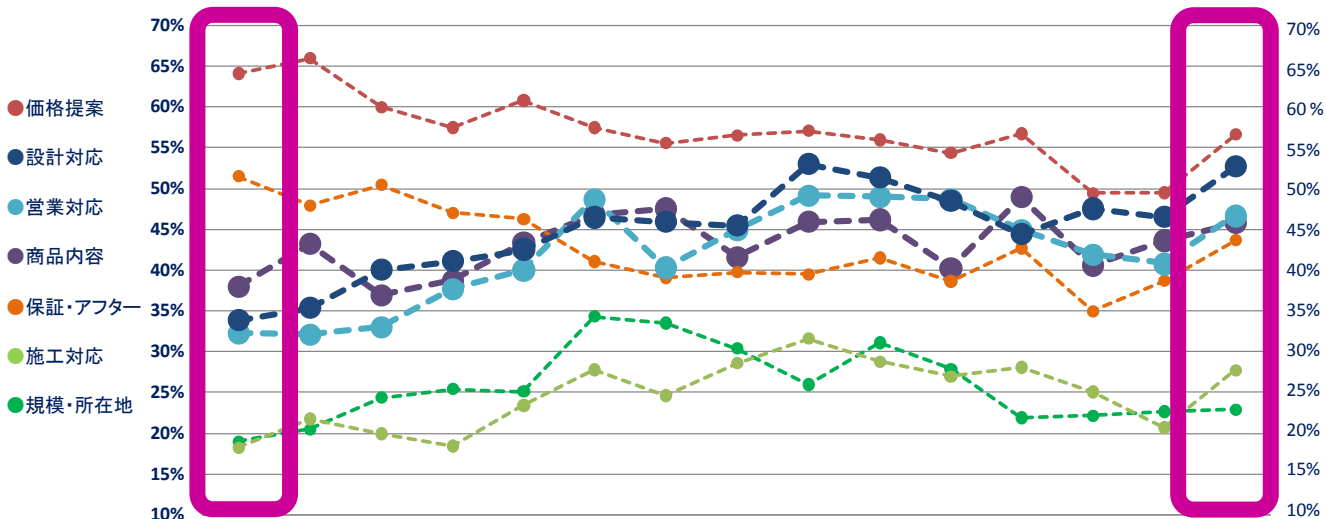
2011年12月時点 特に重視する条件トップ3は、1位「価格提案」(56.6%)、2位「設計対応」(52.7%)、3位「営業対応」(46.7%)であった。

2010年10月との比較 「設計対応」(4位→2位)、「営業対応」(5位→3位)が上位にランクアップ、「保証・アフター」(2位→5位)がランクダウンしている。

2010年10月から2011年12月の増減差は、「価格提案」7.5ポイント減、「保証・アフター」7.8ポイント減、「設計対応」18.8ポイント増、「営業対応」14.4ポイント増、「商品内容」7.8ポイント増、「施工対応」9.4ポイント増、「規模・所在地」3.9ポイント増であった。

建築会社選びの「特に重視する」条件の変化

(全体/月別)



項目		2010/10	2010/11	2010/12	2011/01	2011/02	2011/03	2011/04	2011/05	2011/06	2011/07	2011/08	2011/09	2011/10	2011/11	2011/12	対2010/10 比増減 (ポイント)
全体	n	437	317	230	421	482	353	394	536	466	518	445	178	303	468	332	-
●価格提案	%	64.1%	65.9%	60.0%	57.5%	60.8%	57.5%	55.6%	56.5%	57.1%	56.0%	54.4%	56.7%	49.5%	49.6%	56.6%	▲7.5
	順位	1位	1位	1位	1位	1位	1位	1位	1位	1位	1位	1位	1位	1位	1位	1位	1位
●設計対応	%	33.9%	35.3%	40.0%	41.1%	42.5%	46.5%	45.9%	45.5%	53.0%	51.4%	48.5%	44.4%	47.5%	46.6%	52.7%	+18.8
	順位	4位	4位	3位	3位	4位	4位	3位	2位	2位	2位	3位	4位	2位	2位	2位	2位
●営業対応	%	32.3%	32.2%	33.0%	37.8%	40.0%	48.7%	40.4%	45.0%	49.1%	49.0%	48.8%	44.9%	41.9%	40.8%	46.7%	+14.4
	順位	5位	5位	5位	5位	5位	2位	4位	3位	3位	3位	2位	3位	3位	4位	3位	3位
●商品内容	%	38.0%	43.2%	37.0%	38.7%	43.4%	46.7%	47.5%	41.6%	45.9%	46.1%	40.2%	48.9%	40.6%	43.6%	45.8%	+7.8
	順位	3位	3位	4位	4位	3位	3位	2位	4位	4位	4位	4位	2位	4位	3位	4位	4位
●保証・アフター	%	51.5%	47.9%	50.4%	47.0%	46.3%	41.1%	39.1%	39.7%	39.5%	41.5%	38.7%	42.7%	35.0%	38.7%	43.7%	▲7.8
	順位	2位	2位	2位	2位	2位	5位	5位	5位	5位	5位	5位	5位	5位	5位	5位	5位
●施工対応	%	18.3%	21.8%	20.0%	18.5%	23.4%	27.8%	24.6%	28.5%	31.5%	28.8%	27.0%	28.1%	25.1%	20.7%	27.7%	+9.4
	順位	7位	6位	7位	7位	7位	7位	7位	7位	6位	7位	7位	6位	6位	7位	6位	6位
●規模・所在地	%	19.0%	20.5%	24.3%	25.4%	25.1%	34.3%	33.5%	30.4%	26.0%	31.1%	27.9%	21.9%	22.1%	22.6%	22.9%	+3.9
	順位	6位	7位	6位	6位	6位	6位	6位	6位	7位	6位	6位	7位	7位	6位	7位	6位

※「特に重視する」は5つまでの複数選択 調査票は参考資料(P. 11)参照

◆ **価格提案 四半期別** 全体 □ 首都圏 □ 東海 □ 関西 □

【全体傾向】 2010年10月-12月と2011年10月-12月との比較

「価格提案」を重視する割合は下がる傾向にある。対前年同期比12.0ポイント減。

利用者のコメントでは、「安からう悪からうは避けたい」という意見や要望がみられる。

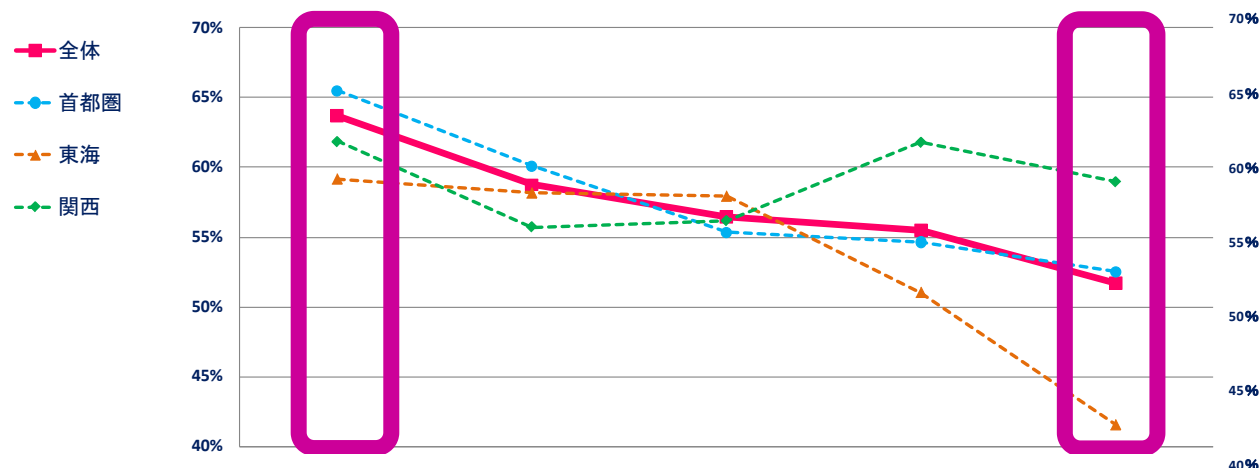
【地域比較】 2010年10月-12月と2011年10月-12月との比較

対前年同期比 首都圏13.0ポイント減、東海17.5ポイント減、関西2.9ポイント減。

東海は重視する割合が著しく低下している。

価格提案 建築会社選びの「特に重視する」条件の変化

(項目別/四半期)※全体には首都圏・東海・関西・その他が含まれる



エリア		2010/10-2010/12	2011/01-2011/03	2011/04-2011/06	2011/07-2011/09	2011/10-2011/12	対前年同期比増減(ポイント)
■ 全体	集計数(n)	984	1256	1396	1141	1103	▲12.0
	「特に重視」(%)	63.7%	58.8%	56.4%	55.5%	51.7%	
● 首都圏	集計数(n)	672	737	824	732	731	▲13.0
	「特に重視」(%)	65.5%	60.1%	55.3%	54.6%	52.5%	
▲ 東海	集計数(n)	186	258	278	192	190	▲17.5
	「特に重視」(%)	59.1%	58.1%	57.9%	51.0%	41.6%	
◆ 関西	集計数(n)	97	219	260	199	173	▲2.9
	「特に重視」(%)	61.9%	55.7%	56.2%	61.8%	59.0%	

※「特に重視する」は5つまでの複数選択 調査票は参考資料(P. 11)参照

● **重視する理由コメントの抜粋(原文まま):**

【首都圏】

「一生の買い物なので、安からう悪からうは絶対に避けたい。いいものにはお金がかかるものだし、安くしていただけるのであれば、その理由は確認したい。また、いい家であればメンテナンスは少なくて済むだろうし、当然その費用は抑えられと考えます」(埼玉県 40代)

「適正価格かどうか知りたい。価格面の説明をしっかりとしてもらい信用したい」(東京都 50代)

【東海】

「安からう悪からうではなく、良いものがよりお値打ちに実現できればいいなというコストパフォーマンスを重視。どちらかという、要望>価格」(愛知県 30代)

【関西】

「質を悪くするようなコストダウンではなく、バランスを考えてくれる。予算のメリハリをつけられるような見積もり提案をしてくれる」(大阪府 40代)

「コストに見合ったバランス。わかりやすく信頼できる見積書(納得して高ければまだよいが)」(大阪府 40代)

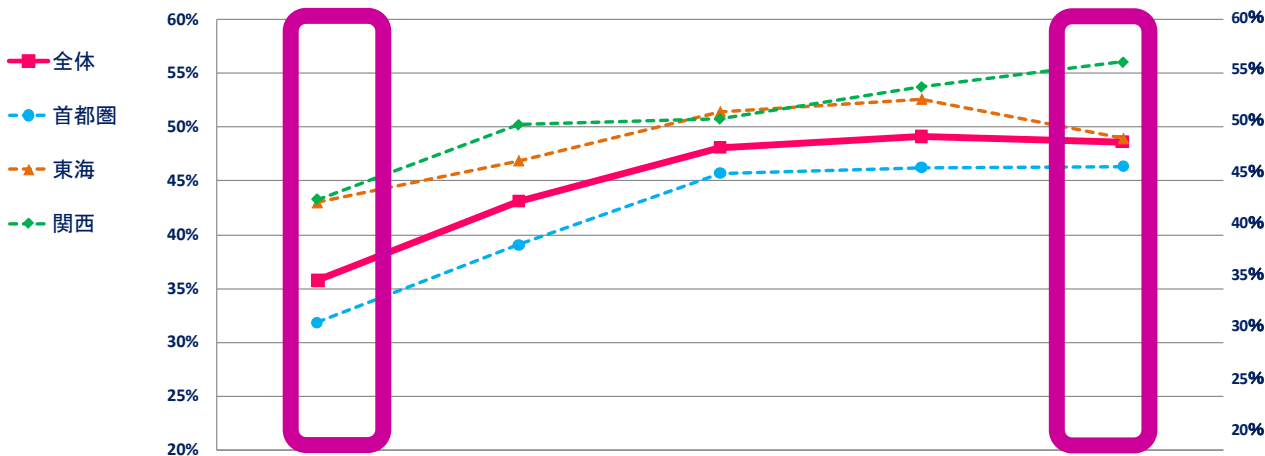
「構造や耐震性は重視したいが、他のところはコストダウンの提案をしてほしい」(大阪府 30代)

◆ **設計対応 四半期別** 全体 □ 首都圏 □ 東海 □ 関西 □

【全体傾向】 2010年10月-12月と2011年10月-12月との比較
 「設計対応」を重視する割合は上がる傾向にある。対前年同期比12.9ポイント増。
 利用者のコメントでは、「住み方のイメージを形にして提案してほしい」という意見や要望がみられる。

【地域比較】 2010年10月-12月と2011年10月-12月との比較
 対前年同期比 首都圏14.6ポイント増、東海5.9ポイント増、関西12.8ポイント増。
 どのエリアも重視する割合が上昇している。

設計対応 建築会社選びの「特に重視する」条件の変化 (項目別/四半期)※全体には首都圏・東海・関西・その他が含まれる



エリア		2010/10-2010/12	2011/01-2011/03	2011/04-2011/06	2011/07-2011/09	2011/10-2011/12	対前年同期比増減(ポイント)
■ 全体	集計数(n)	984	1256	1396	1141	1103	+12.9
	「特に重視」(%)	35.8%	43.2%	48.1%	49.2%	48.7%	
● 首都圏	集計数(n)	672	737	824	732	731	+14.6
	「特に重視」(%)	31.8%	39.1%	45.8%	46.3%	46.4%	
▲ 東海	集計数(n)	186	258	278	192	190	+5.9
	「特に重視」(%)	43.0%	46.9%	51.4%	52.6%	48.9%	
◆ 関西	集計数(n)	97	219	260	199	173	+12.8
	「特に重視」(%)	43.3%	50.2%	50.8%	53.8%	56.1%	

※「特に重視する」は5つまでの複数選択 調査票は参考資料(P. 11)参照

● **重視する理由コメントの抜粋(原文まま):**

【首都圏】

「要望に対していいところ、変更したほうがいいところなどを提案してくれる」(神奈川県 40代)

「イメージ通りの家を一緒に作ってほしい」(埼玉県 30代)

「今はまだ漠然としている自分たちが思い描く家を形にしてくれる。要望を形にするだけでなく、使いやすさやメリットなど経験上のアドバイスや提案をくれる」(神奈川県 30代)

【東海】

「自分たちが思い描く家を形にしてほしい」(静岡県 50代)

「こちらの要望に合わせていろいろ提案していただいたり、あらゆる可能性を教えてほしい」(愛知県 30代)

【関西】

「設計はわからないことが多いのでどんどん提案してくれる提案力がある。間取りなどが一番気になるので」(京都府 40代)

「住み方を聞いていただき間取りの提案をしていただきたい。敷地に対しての採光、セキュリティー面、騒音対策での提案」(大阪府 60代)

「こちらの目線で考えてくれ、いろいろ提案アドバイスしてくれる」(京都府 30代)

◆ **営業対応 四半期別** 全体 □ 首都圏 □ 東海 □ 関西 □

【全体傾向】 2010年10月-12月と2011年10月-12月との比較

「営業対応」を重視する割合は上がる傾向にある。対前年同期比10.5ポイント増。

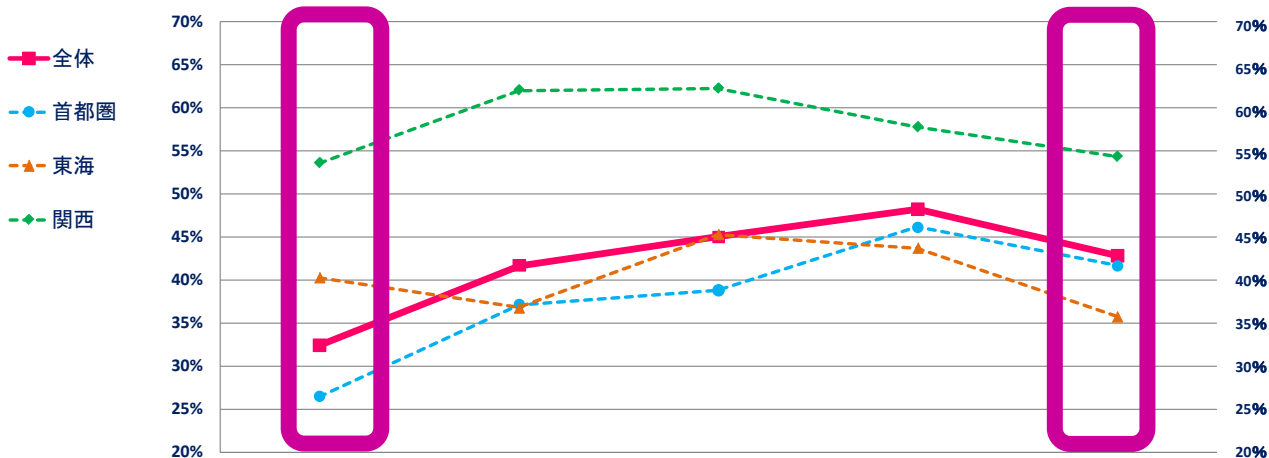
利用者のコメントでは、営業には「信頼関係が築ける」「じっくり話を聞いてくれる」などの人柄に関する意見や要望がみられる。

【地域比較】 2010年10月-12月と2011年10月-12月との比較

対前年同期比 首都圏15.2ポイント増、東海4.5ポイント減、関西は0.7ポイント増。

首都圏は重視する割合が著しく上昇している。関西はほぼ横ばい。

営業対応 建築会社選びの「特に重視する」条件の変化 (項目別/四半期)※全体には首都圏・東海・関西・その他が含まれる



エリア		2010/10-2010/12	2011/01-2011/03	2011/04-2011/06	2011/07-2011/09	2011/10-2011/12	対前年同期比増減(ポイント)
■ 全体	集計数(n)	984	1256	1396	1141	1103	+10.5
	「特に重視」(%)	32.4%	41.7%	45.1%	48.3%	42.9%	
● 首都圏	集計数(n)	672	737	824	732	731	+15.2
	「特に重視」(%)	26.5%	37.2%	38.8%	46.2%	41.7%	
▲ 東海	集計数(n)	186	258	278	192	190	▲4.5
	「特に重視」(%)	40.3%	36.8%	45.3%	43.8%	35.8%	
◆ 関西	集計数(n)	97	219	260	199	173	+0.7
	「特に重視」(%)	53.6%	62.1%	62.3%	57.8%	54.3%	

※「特に重視する」は5つまでの複数選択 調査票は参考資料(P. 11)参照

● **重視する理由コメントの抜粋(原文まま):**

【首都圏】

「納得して購入したいため、時間をかけてじっくり信頼関係を結べる営業と対応したい」(東京都 30代)

「提案力のある担当者」(東京都 30代)

「デメリットなどもきちんと説明してくれる。お話を聞いてくれ、不安な面をサポートしてくれる」(千葉県 30代)

「信頼がおける、調子が良い×、余計なことをペラペラ話す、急かせる×」(埼玉県 50代)

【東海】

「熱心に対応してくれる」(愛知県 40代)

「いろいろと親身に相談に乗って頂ける方が希望で、営業の人柄は重視したいです」(愛知県 30代)

【関西】

「初めてなので押し付けがましくなく、話を進めてくれるけど一つ一つ確認しながら要望を聞いてくれる対応」(大阪府 30代)

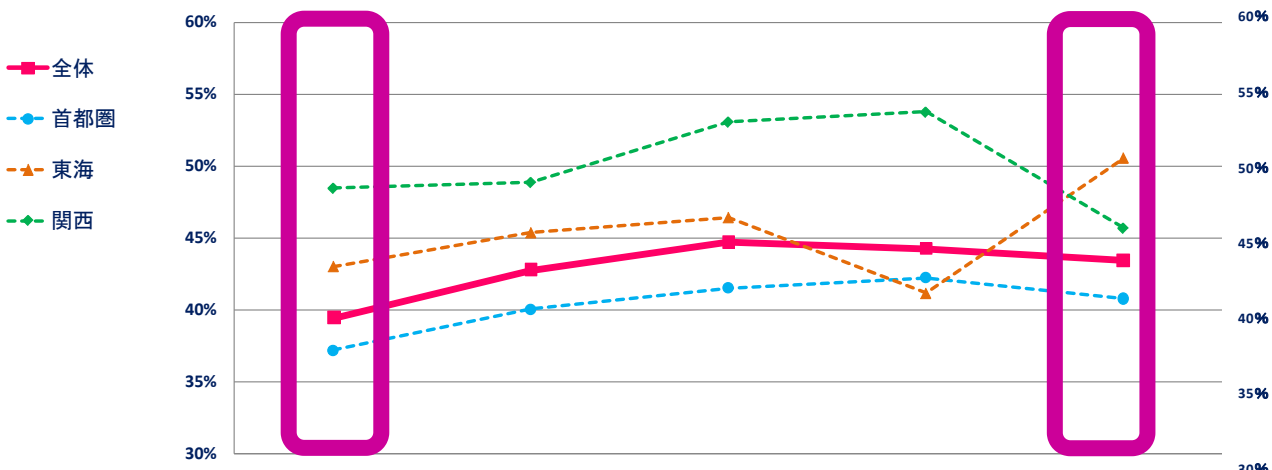
「提案してくれる人。柔軟に対応して下さる人。一言目で「できない」という人は嫌。代替案を提案してくれる人がよい」(大阪府 30代)

◆ **商品内容 四半期別** 全体 □ 首都圏 □ 東海 □ 関西 □

【全体傾向】 2010年10月-12月と2011年10月-12月との比較
 「商品内容」を重視する割合は上がる傾向にある。対前年同期比4.0ポイント増。
 利用者のコメントでは、「耐久性」や「耐震性」など住宅性能を意識した意見や要望がみれる。

【地域比較】 2010年10月-12月と2011年10月-12月との比較
 対前年同期比 首都圏3.6ポイント増、東海7.5ポイント増、関西は2.8ポイント減。
 東海は重視する割合が著しく上昇している。

商品内容 建築会社選びの「特に重視する」条件の変化 (項目別/四半期)※全体には首都圏・東海・関西・その他が含まれる



エリア		2010/10-2010/12	2011/01-2011/03	2011/04-2011/06	2011/07-2011/09	2011/10-2011/12	対前年同期比増減(ポイント)
■ 全体	集計数(n)	984	1256	1396	1141	1103	+4.0
	「特に重視」(%)	39.4%	42.8%	44.7%	44.3%	43.4%	
● 首都圏	集計数(n)	672	737	824	732	731	+3.6
	「特に重視」(%)	37.2%	40.0%	41.5%	42.2%	40.8%	
▲ 東海	集計数(n)	186	258	278	192	190	+7.5
	「特に重視」(%)	43.0%	45.3%	46.4%	41.1%	50.5%	
◆ 関西	集計数(n)	97	219	260	199	173	▲2.8
	「特に重視」(%)	48.5%	48.9%	53.1%	53.8%	45.7%	

※「特に重視する」は5つまでの複数選択 調査票は参考資料(P. 11)参照

● **重視する理由コメントの抜粋(原文まま):**

【首都圏】

「安かろう悪かろうだとあとあとのメンテナンス費がかかりそうなため。耐震性とコストのバランスが取れている。これからの地震に備えられる」(神奈川県 30代)

「安心な家が欲しい。見た目より構造が大事だから」(東京都 30代)

「いいものを使ってほしい。長年使うものだから」(埼玉県 40代)

【東海】

「今は、『丈夫な家』を考えているため、鉄骨が気になりますが、木造でも耐震性があり、長持ちをし、防蟻処理等にメンテナンス費がかからないのであれば、自然素材が得意のほうが好きです」(愛知県 30代)

【関西】

「特に耐震性を重視した。安すぎる会社は、構造上大丈夫なのか少し不安を感じる」(大阪府 20代)

「長く使うので使い勝手のいいもの品質がいいものがいい、耐震・性能にこだわりたい、機能しっかり、少しオシャレも」(大阪府 年代不明)

「建てたけど中身(断熱・構造など)は手を抜かれたっていうのはイヤ!! 耐震性には力を入れてほしい」(大阪府 30代)

◆ **保証・アフター 四半期別** 全体 □ 首都圏 □ 東海 □ 関西 □

【全体傾向】 2010年10月-12月と2011年10月-12月との比較

「保証・アフター」を重視する割合は下がる傾向にある。対前年同期比10.9ポイント減。

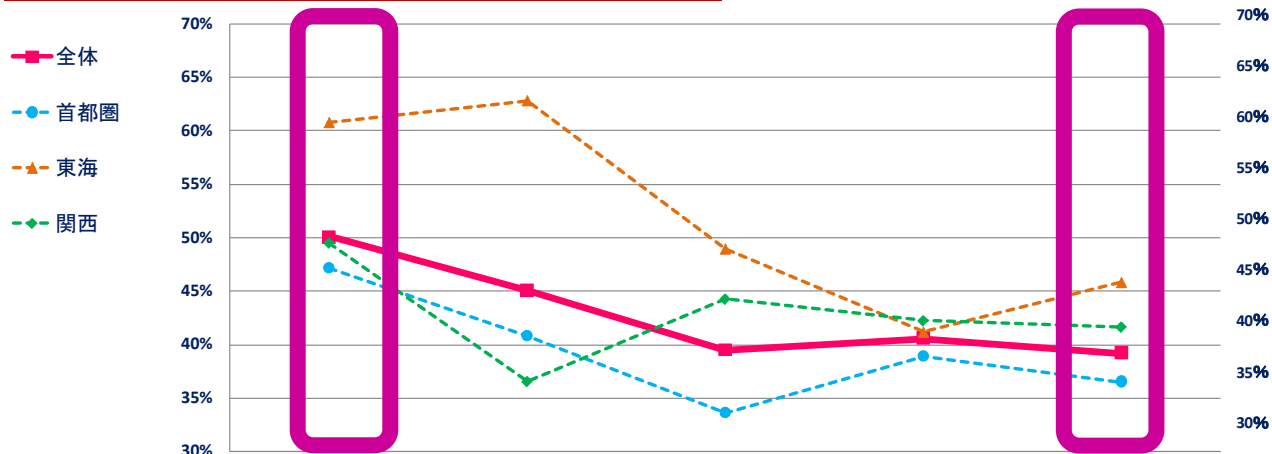
重視すると回答する利用者のコメントでは、「何かあった時にすぐ対応してくれる安心」を求める意見や要望がみられる。

【地域比較】 2010年10月-12月と2011年10月-12月との比較

対前年同期比 首都圏10.7ポイント減、東海15.0ポイント減、関西は7.9ポイント減。

東海は重視する割合が著しく低下している。

保証・アフター 建築会社選びの「特に重視する」条件の変化 (項目別/四半期) ※全体には首都圏・東海・関西・その他が含まれる



エリア		2010/10-2010/12	2011/01-2011/03	2011/04-2011/06	2011/07-2011/09	2011/10-2011/12	対前年同期比増減(ポイント)
■ 全体	集計数(n)	984	1256	1396	1141	1103	▲10.9
	「特に重視」(%)	50.1%	45.1%	39.5%	40.6%	39.2%	
● 首都圏	集計数(n)	672	737	824	732	731	▲10.7
	「特に重視」(%)	47.2%	40.8%	33.6%	38.9%	36.5%	
▲ 東海	集計数(n)	186	258	278	192	190	▲15.0
	「特に重視」(%)	60.8%	62.8%	48.9%	41.1%	45.8%	
◆ 関西	集計数(n)	97	219	260	199	173	▲7.9
	「特に重視」(%)	49.5%	36.5%	44.2%	42.2%	41.6%	

※「特に重視する」は5つまでの複数選択 調査票は参考資料(P. 11)参照

● **重視する理由コメントの抜粋(原文まま):**

【首都圏】

「アフターケアがなく建てっぱなしでは困る」(東京都 60代)

「大きな買い物であり、長期にわたるメンテナンスが必要で、すぐに柔軟に対応してくれるところが必要と考えるため」(東京都 20代)

「建てていただいてから、不具合がないというのは、正直まれだという認識です。出来合いのものではありませんので。それは、完璧な施工で、まったく連絡をしないで済むのは理想ですが、きっと難しいので、せめて、親身に取り組んで(ある意味普通のことでしょうが)いただけるところをすごく望みます」(東京都 40代)

【東海】

「建てるまでより実際に住んでからのほうが長いので、体制が整っている会社希望」(愛知県 30代)

「保証も大事だが、すぐに対応してくれる安心感がほしい」(愛知県 30代)

「フットワーク軽く、ストレスなくすぐに対応してもらえると嬉しい」(愛知県 40代)

【関西】

「何かあったときにスムーズに対応してくれる会社」(大阪府 30代)

◆ **規模・所在地 四半期別** 全体 □ 首都圏 □ 東海 □ 関西 □

【全体傾向】 2010年10月-12月と2011年10月-12月との比較

「規模・所在地」を重視する割合は2011年1月から2011年6月にかけて上がる傾向だったが、直近では元の水準に戻りつつある。対前年同期比1.9ポイント増。

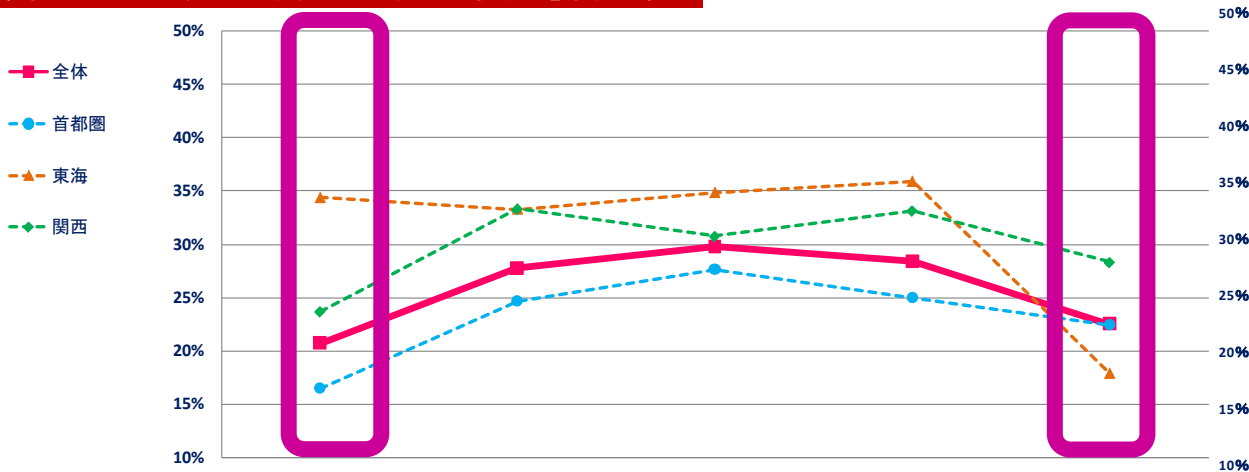
利用者のコメントでは、「地元に着し、メンテナンスを頼みやすい会社」を求める意見や要望がみられる。

【地域比較】 2010年10月-12月と2011年10月-12月との比較

対前年同期比 首都圏5.9ポイント増、東海16.5ポイント減、関西は4.6ポイント増。

東海だけが重視する割合が著しく低下している。

規模・所在地 建築会社選びの「特に重視する」条件の変化 (項目別/四半期) ※全体には首都圏・東海・関西・その他が含まれる



エリア		2010/10-2010/12	2011/01-2011/03	2011/04-2011/06	2011/07-2011/09	2011/10-2011/12	対前年同期比増減(ポイント)
■ 全体	集計数(n)	984	1256	1396	1141	1103	+1.9
	「特に重視」(%)	20.7%	27.8%	29.8%	28.4%	22.6%	
● 首都圏	集計数(n)	672	737	824	732	731	+5.9
	「特に重視」(%)	16.5%	24.7%	27.7%	25.0%	22.4%	
▲ 東海	集計数(n)	186	258	278	192	190	▲16.5
	「特に重視」(%)	34.4%	33.3%	34.9%	35.9%	17.9%	
◆ 関西	集計数(n)	97	219	260	199	173	+4.6
	「特に重視」(%)	23.7%	33.3%	30.8%	33.2%	28.3%	

※「特に重視する」は5つまでの複数選択 調査票は参考資料(P. 11)参照

● **重視する理由コメントの抜粋(原文まま):**

【首都圏】

「何かあったときに駆けつけてくれる」(千葉県 30代)

「一生住むことを考えているので、メンテナンスなどで相談しやすい地元に着しているところをお願いしたいため」(東京都 30代)

【東海】

「車で30分が理想、遠くても1時間以内を希望」(愛知県 40代)

「土地勘の無いところに建てるので、建築中や建てた後も安心できる会社が良い」(愛知県 50代)

【関西】

「安心して任せられる業者さん。地域密着型で、地域で腰を据えてやっているところがよい。施工技術がある」(大阪府 40代)

「地域によっての特性が違うと思いますし、今後のメンテナンスのことも考えて、あまり遠くないほうがよいかと思います。何より信用できて安心して頼める会社でお願いします」(大阪府 40代)

◆ **施工対応 四半期別** 全体 □ 首都圏 □ 東海 □ 関西 □

【全体傾向】 2010年10月-12月と2011年10月-12月との比較

「施工対応」を重視する割合は2011年1月から2011年6月にかけて上がる傾向だったが、直近では元の水準に戻りつつある。対前年同期比4.2ポイント増。

利用者のコメントでは、「安心」「信頼」できる職人さんに頼みたいなどの意見や要望がみられる。

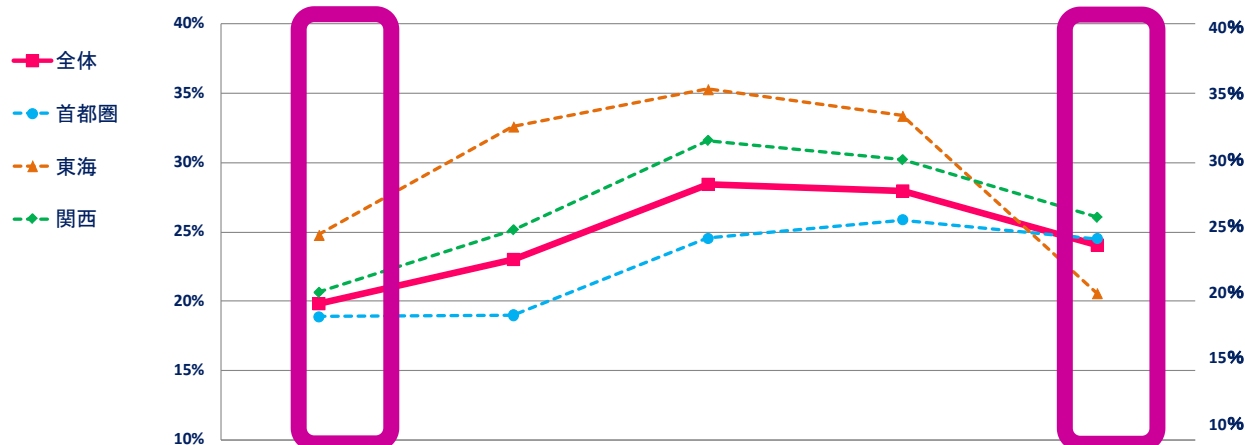
【地域比較】 2010年10月-12月と2011年10月-12月との比較

対前年同期比 首都圏5.6ポイント増、東海4.2ポイント減、関西は5.4ポイント増。

東海は重視する割合が低下している。

施工対応 建築会社選びの「特に重視する」条件の変化

(項目別/四半期)※全体には首都圏・東海・関西・その他が含まれる



エリア		2010/10-2010/12	2011/01-2011/03	2011/04-2011/06	2011/07-2011/09	2011/10-2011/12	対前年同期比増減(ポイント)
■ 全体	集計数(n)	984	1256	1396	1141	1103	+4.2
	「特に重視」(%)	19.8%	23.0%	28.4%	28.0%	24.0%	
● 首都圏	集計数(n)	672	737	824	732	731	+5.6
	「特に重視」(%)	18.9%	19.0%	24.5%	25.8%	24.5%	
▲ 東海	集計数(n)	186	258	278	192	190	▲4.2
	「特に重視」(%)	24.7%	32.6%	35.3%	33.3%	20.5%	
◆ 関西	集計数(n)	97	219	260	199	173	+5.4
	「特に重視」(%)	20.6%	25.1%	31.5%	30.2%	26.0%	

※「特に重視する」は5つまでの複数選択 調査票は参考資料(P. 11)参照

●重視する理由コメントの抜粋(原文まま):

【首都圏】

「安心してお願いできる職人さんをお願いしたい」(千葉県 30代)

「見えない部分なので、信頼できる方をお願いしたい」(神奈川県 60代)

「設計上ではよくても、職人さん次第で耐久性、快適性などがかわってくるから」(千葉県 20代)

「完成してからではわからないので、建てている時が一番不安。しっかりとした方に施工をしていただきたい」(東京都 40代)

【東海】

「こういう基本的なところで不安感・不信感をもちたくない」(愛知県 40代)

「真面目で臨機応変、そして腕のいい職人さんのいるところがいい」(愛知県 30代)

【関西】

「施工現場を見て納得したい」(大阪府 50代)

「見えない部分になるので、安心して任せられる会社」(京都府 30代)

【参考資料：調査票】

※ [規模・所在地][価格提案][商品内容][保証・アフター][営業対応][設計対応][施工対応]各項目の「特に重視」回答を集計。

【建築依頼先へのご要望】

建築依頼先に求めること

◆以下に挙げた各項目について、重視レベルを付けてください。また気になる具体的な要望についてチェックしてください。
なお、「特に重視」につきましては最大5つまで選択可とし、選択した項目については必ず具体的な要望をご記入願います。

規模・所在地

特に重視 やや重視 重視しない
※これを選んだ理由や具体的なご要望等をご入力ください

※こだわりポイントにチェックしてください
会社の規模が大きい
歴史が長く、施工実績が豊富
打ち合わせ場所が近い
地域や地元に着実に密着して地域特性に詳しい
その他

価格提案

特に重視 やや重視 重視しない
※これを選んだ理由や具体的なご要望等をご入力ください

※こだわりポイントにチェックしてください
性能は標準レベルで価格が安い
コストダウンや代替案の提案をしてくれる
見積書を細かく記載してくれる
予算内に収まる会社
ローコストの理由が明確
修繕費用がかかりにくい工夫をしている
その他

商品内容

特に重視 やや重視 重視しない
※これを選んだ理由や具体的なご要望等をご入力ください

※こだわりポイントにチェックしてください
使っている部材や設備の質が高い
自然素材の取り扱いが豊富
構造や基本性能にこだわっている
その他

保証・アフター

特に重視 やや重視 重視しない
※これを選んだ理由や具体的なご要望等をご入力ください

※こだわりポイントにチェックしてください
長期保証制度がついている
建てた後のお付き合いを大事にしている
24時間365日のコールセンターをもっている
第三者機関の利用ができる(完成保証など)
不具合があったときにすぐに対応してくれる
その他

営業対応

特に重視 やや重視 重視しない
※これを選んだ理由や具体的なご要望等をご入力ください

※こだわりポイントにチェックしてください
積極的にリードしてくれる担当者
時間をかけて話を聞いてくれる担当者
専門知識が豊富な担当者
担当が打ち合わせからアフターまで一貫体制
その他

設計対応

特に重視 やや重視 重視しない
※これを選んだ理由や具体的なご要望等をご入力ください

※こだわりポイントにチェックしてください
見た目(外観)のデザインを重視
生活動線・使い勝手を重視
リードして新しい提案をたくさんくれる対応
パース、模型、3Dなどで説明してくれる
その他

施工対応

特に重視 やや重視 重視しない
※これを選んだ理由や具体的なご要望等をご入力ください

※こだわりポイントにチェックしてください
ベテランの職人さんが工事をしている
職人さんのマナーを徹底している
造作家具の提案を得意としている
その他

その他得意分野

特に重視 やや重視 重視しない
※これを選んだ理由や具体的なご要望等をご入力ください

※こだわりポイントにチェックしてください
土地探しが得意
狭小地や間口の狭いところが得意
賃貸・店舗併用が得意
地下室の施工実績がある
3F建てが得意
その他