

## エルサの魔法が使える！？ 光り輝く氷のツリーや階段が登場 ルミネのクリスマスは「アナと雪の女王」がテーマ

～「隠れオラフ」を見つけるとレアなプレゼントが当たるキャンペーンも～

株式会社ルミネ(本社:東京都渋谷区、代表取締役社長:新井良亮)では、**『LUMINE CHRISTMAS WORLD OF ICE』**と題して、ディズニー映画「アナと雪の女王」をテーマにしたクリスマスキャンペーンを、ルミネ新宿・ルミネ有楽町・ルミネ横浜の3館を中心に、2014年11月11日(火)～12月25日(木)まで開催いたします。

「アナと雪の女王」の登場キャラクターで、触れるものを凍らせたり、雪や氷を生み出す特別な力を持ったアレンデル王国の王女・エルサ。ルミネでは期間中、そのエルサの魔法の力をイメージコンセプトに14館の館内を装飾するほか、ルミネ新宿・ルミネ有楽町・ルミネ横浜の3館では、11月下旬から順次、インタラクティブイルミネーションを用いた美しい雪と氷の装飾を展開します。

「ルミネ新宿」では、劇中、エルサが「Let It Go」を歌いながら氷で作られた階段を駆け上がっていく場面をイメージした、階段とエスカレーターが登場。凍りついたような装飾で彩られた階段を通ると、LEDのインタラクティブイルミネーションで氷と雪の装飾が魔法のように光り輝きます。

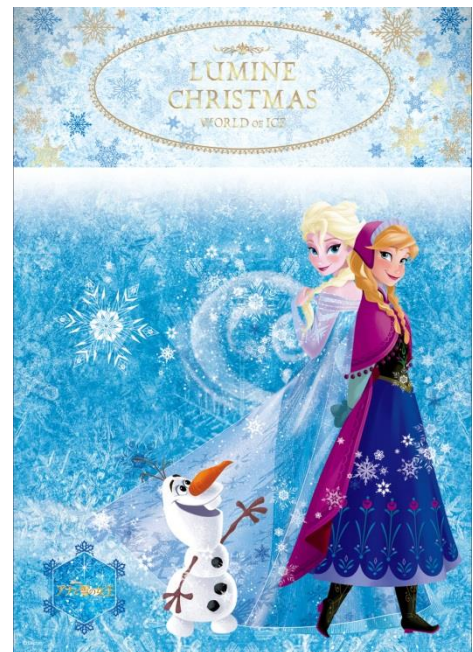
「ルミネ有楽町」には、エルサになった気分を味わえるフォトブースをご用意。エルサが足を踏み込むと、そこから氷と光が広がっていくという映画のワンシーンになぞらえ、足を踏み込むと氷のツリーが光り輝く魔法体験ができる、LEDストリップライトを使ったフォトスポットがお目見えします。

「ルミネ横浜」では、触れたものを次々と凍らせていくエルサの力をイメージし、雪と氷の装飾で彩ったエントランスとコンコースが登場。人の動きに反応するLEDのインタラクティブな仕掛けで、思わず館内に入ってみたいくなるような魔法のエントランスが現れます。

また、ルミネ14館で、プレゼントキャンペーン「**LUMINE CHRISTMAS 隠れオラフを探してね!**」を展開。各館それぞれに隠れているオラフを見つけ、写真を撮ってTwitterに投稿すると、抽選で100名様に、本キャンペーンオリジナルの「アナと雪の女王」グッズをはじめ、素敵な賞品をプレゼントいたします。

■キャンペーンサイト URL:<http://cp.lumine.ne.jp/ch/>

今年話題となった「アナと雪の女王」をテーマにした「LUMINE CHRISTMAS WORLD OF ICE」の開催を通して、華やかなルミネならではのクリスマスを、お買い物とあわせてお楽しみいただけます。



<「LUMINE CHRISTMAS WORLD OF ICE」  
メインビジュアル>  
(C)Disney

### 「LUMINE CHRISTMAS WORLD OF ICE」概要

- ◇ 開催期間: 2014年11月11日(火)～12月25日(木)
- ◇ 開催場所: ルミネ14館(※ルミネ ザ・キッチン品川を除く)
  - 「アナと雪の女王」をテーマとした館内装飾
  - インタラクティブイルミネーション…ルミネ新宿・ルミネ有楽町・ルミネ横浜の3館(※11月26日(水)より各館順次スタート予定)
  - 「隠れオラフを探してね!」キャンペーン

## 各館の装飾概要

### 映画の名場面をイメージ！人の動きにあわせて氷が輝いていく！ — ルミネ新宿

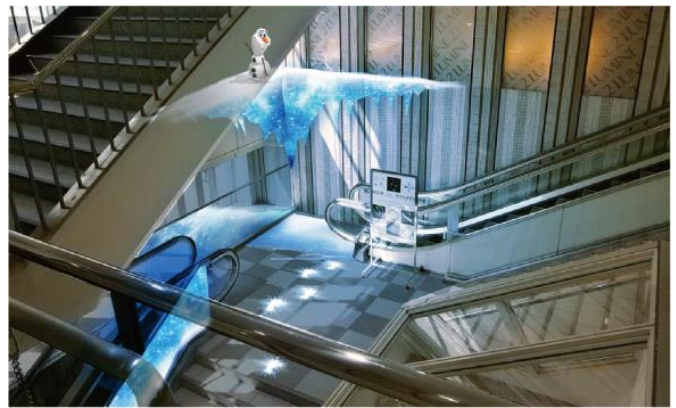
- ◇ 開催期間:2014年11月26日(水)～12月25日(木)(予定)
- ◇ 開催場所:ルミネ新宿 ルミネ2 階段(JR 新宿駅南口正面)

#### ＜装飾の仕掛け＞

劇中、エルサが「Let It Go」を歌いながら氷で作られた階段を駆け上がっていく場면을イメージした階段・エスカレーターエリア。人感センサーを用いて、人の通過を検知し、階段エリアを通るたびに、人の動きにあわせて LED ストリップライトが組み込まれた装飾が光り輝き、ご来館いただいたお客さまの目を楽しませます。



＜装飾イメージ＞  
(C)Disney



＜装飾イメージ＞  
(C)Disney

### 足を踏み下ろすと、そこから氷が広がっていくように光輝く！ — ルミネ有楽町

- ◇ 開催期間:2014年11月28日(金)～12月25日(木)(予定)
- ◇ 開催場所:ルミネ有楽町 1F  
屋外イベントスペース ルミネパサージュ

#### ＜装飾の仕掛け＞

エルサが魔法で生み出した氷の城をイメージしたステージが登場。ステージにはセンサーが設置され、劇中のエルサのように床に足を踏み降ろすと、LED ストリップライトがブース全体を巻き込みながら光り出すという、映画のシーンに似た体験ができます。



＜装飾イメージ＞  
(C)Disney

### アレンデル王国だけでなく、エントランスも凍っちゃった！？ — ルミネ横浜

- ◇ 開催期間:2014年11月30日(日)～12月25日(木)(予定)
- ◇ 開催場所:ルミネ横浜 B1 エントランス、コンコース

#### ＜装飾の仕掛け＞

「アナと雪の女王」の世界観で、触れたものを次々と凍らせていくエルサの力をイメージコンセプトにエントランスを演出。エントランスに設置された人感センサーで、人の往来を検知し、人が通るたび、LED ストリップライトが仕込まれた氷の装飾が光り輝きます。



＜装飾イメージ＞  
(C)Disney

## 「隠れオラフを探してね！」概要

劇中に登場する、夏に憧れる不思議な雪だるま「オラフ」。ルミネ館内の様々な場所に隠れた「オラフ」を見つけてその写真を投稿し、ルミネ各館の公式 Twitter アカウントをフォローすると、抽選でレアなプレゼントが当たるキャンペーンを実施いたします。

- ◇ キャンペーン名称:「LUMINE CHRISTMAS 隠れオラフを探してね！」
- ◇ 開催期間:2014年11月11日(火)～12月25日(木)
- ◇ 開催場所:ルミネ14館(※ルミネ ザ・キッチン品川を除く)

### <応募方法>

- ①ルミネの館内に隠れている「隠れオラフ」を探す
- ②オラフを見つけたら写真を撮影
- ③撮った写真に、ハッシュタグ「#ルミネ隠れオラフ」を付けて Twitter で投稿
- ④ルミネ各館いずれかの Twitter アカウントをフォロー(※一部、アカウントのない館もあります)

### <賞品>

このキャンペーンのためだけにデザインされた、ディズニー監修の「アナと雪の女王」オリジナルグッズをはじめ、素敵な賞品を抽選で100名様にプレゼント。

※応募の際の注意事項など、詳細は順次発表させていただきます。

下記 URL のキャンペーンサイトをご覧ください。

■キャンペーンサイト URL:<http://cp.lumine.ne.jp/ch/>



<「隠れオラフ」イメージ>  
(C)Disney

### 【一般のお客さまからのお問合せ先表記】

「ルミネお客さま相談室」

Tel. 0120-639-003(受付時間 9:30～18:00/土・日・祝除く)

### 【本リリースに関するお問い合わせ・ご取材依頼先】

ルミネ PR 事務局(プラップジャパン内) 担当:須永・蒲原(かんばら)  
Tel. 03-4570-3177 Fax. 03-4580-9127 E-mail: luminepr@ml.prap.co.jp