

～ グランド ハイアット 東京 2014 Christmas ～

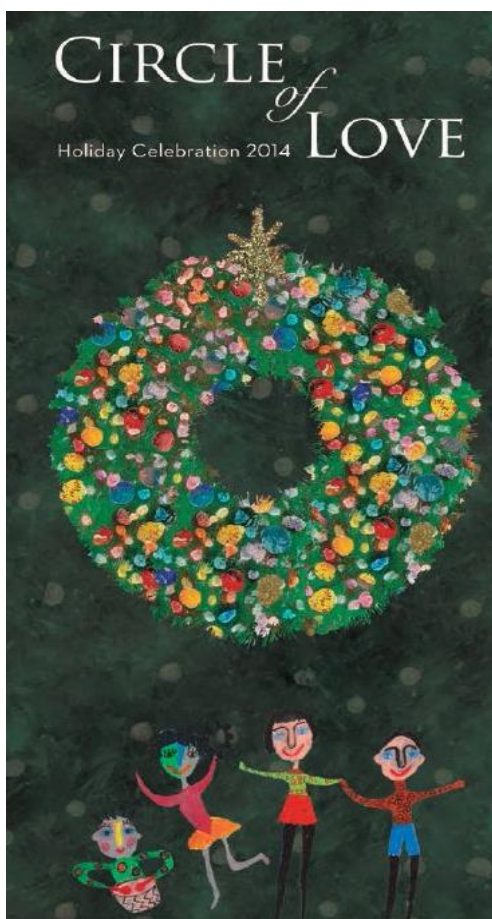
クリスマス祝福する愛が輪になって広がっていく「CIRCLE of LOVE」 ホテルのレストランで使用されたワインとシャンパンのコルクを再利用した オリジナルグッズで継続的な東北被災地支援

【ロビーエリア】「Circle of LOVE」ツリーと世界の子ども達によるデコレーションが登場、募金箱の設置

【レストラン・バー】全レストラン・バーでチャリティーオーナメントを販売、募金箱の設置

【ギフト】クリスマスチャリティーハンパー、ワインバッグ&ワインチャーム

【宿泊プラン】クリスマスチャリティーステイプラン



都会の喧騒にそびえたつダイナミックなラグジュアリーホテル、グランド ハイアット 東京(東京都港区)は継続的な東北支援の一環として、子供地球基金とコラボレーションした東北の子供たちへのチャリティープログラムを実施いたします。今年は「Circle of LOVE」をテーマに、クリスマス祝福する愛が輪になって広がっていき、その愛が東北の子供たちに届くよう、クリスマスチャリティープログラムを11月中旬～12月25日(木)まで開催いたします。

今年のテーマは「Circle of LOVE」。障がい者の自立支援と雇用創出を促すことを目的にホテルで使用されたワインやシャンパンのコルク栓をリサイクルし、新たな商品として生まれ変わらせている「RE 機構」と協力しオリジナル商品の販売をし、さらに特別宿泊プランでの売り上げを子供地球基金に寄付いたします。お客様にはチャリティー商品を購入にすることにより、福祉施設における雇用創出、自立支援、また売上金の一部寄付という形でチャリティーに参加いただけます。今回のクリスマスチャリティープログラムを通じて集められた収益の一部は子供地球基金を通じて東北の子供たちへと届けられます。

■ クリスマスチャリティー エリア「Circle of LOVE」

「Circle of LOVE」 tree

「Circle of LOVE Tree」は障がい者の自立支援と雇用創出を促すことを目的にレストランやホテルで使用されたワインやシャンパンのコルク栓をリサイクルし、障がい者の方たちが作ったオーナメントに彩られたツリーが飾られます。また世界の子供も達が「デコレーションと幸せを東北の子供も達に届けて欲しい」という願いを込めて、子供も達が心を込めてコルクに装飾を施したクリスマスデコレーションは、子供も達の感性が発揮されたバラエティー豊かな出来になるでしょう。また、期間中には、東北の子供も達への募金箱を設置し、クリスマスチャリティープログラムを通じて集められた収益は子供地球基金を通じて東北の子供も達へと届けられます。

■期間：2014年11月中旬～12月25日(木)

■ サークル オブ ラブ ハンパー 2014

ホテルオリジナルの焼き菓子が詰まったプレゼントにぴったりのチャリティーボックス

クリスマスハンパーは、障がい者の自立支援と雇用創出を促すことを目的にレストランやホテルで使用された再生コルクで障がい者の方たちが作ったグランド ハイアット東京オリジナルボックスの中に、スパークリングワインとシュトーレン、クリスマスモチーフクッキーなどを詰め合わせたプレゼントにぴったりの品です。この商品を購入していただくことで福祉施設における雇用創出、自立支援という形で、お客様のクリスマスを祝福する気持ちがチャリティーの和になって広がっていきます。

18000円ハンパーの内容：木箱、スパークリングワイン (PROSECCO)、シュトーレンSS、クリスマスクッキー2種、丸オーナメントケース13種(アマンディーヌ ストロベリー、スタークッキーバニラ、スタークッキーチョコレート、タラッリマカダミア、メレンゲストロベリー、メレンゲライム、クッキーグリュイエールチーズ、ギモーブストロベリー、ギモーブミント、キャンディーエスプレッソ、トレファンチョコレート、カシューナッツ青海風味)



■販売期間：2014年11月15日(土)～12月25日(木)

■価格(税抜)：13,000円 / 15,000円 / 18,000円 / 限定30台

■販売店舗：「フィオレンティーナ ペストリーブティック」直通 03-4333-8713

■ ワインバッグ&ワインチャーム

パーティーシーズン、ワインのプレゼントに華を添えるワインバッグ

レストランやホテルで使用されたワインやシャンパンのコルク栓を再利用し、福祉施設と協力して、クリスマスシーズンに大活躍するワインバッグを製作しました。ナチュラルなワインバッグとワインチャームに仕上がりました。ワインをプレゼント、差し入れする機会が多くなるクリスマス、チャリティーにつながるワインバッグを一緒にいかがでしょうか。

■販売期間：2014年11月15日(土)～12月25日(木)

■価格(税込)：800円

■販売店舗：「フィオレンティーナ ペストリーブティック」直通 03-4333-8713



■ クリスマス オーナメント

ワインのコルク栓を再利用したシンプルで温かみのあるオーナメント

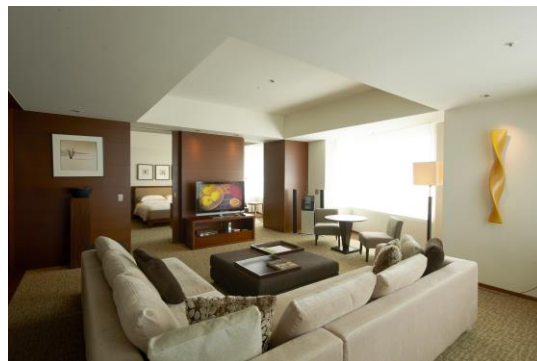
レストランやホテルで使用されたワインやシャンパンのコルク栓を再利用し、トナカイやツリーなどのクリスマスモチーフのオーナメントを作りました。自然素材のコルクらしい、ナチュラルで温かみのあるオーナメントです。福祉施設で働く方々がひとつひとつ丹念に作り上げられたオーナメントは、心のこもったクリスマスプレゼントに最適です。売上の一部が子供地球基金に寄付されます。



- 販売期間：2014年11月15日(土)～12月25日(木)
- 価格(税込)：500円
- 販売店舗：全レストラン

■ チャリティーステイプラン

特別宿泊プラン料金(通常料金より5%オフ)から売上の約5%を子供地球基金に寄付されます。また、宿泊のお客様に再生コルクで作られたクリスマスオーナメント(1部屋にひとつ)をプレゼントします。



客室:グランド ルーム、グランド デラックス ルーム、グランド クラブ ルーム、グランド クラブ デラックス コーナー、グランド スイート、グランド エグゼクティブ スイート、ディプロマット スイートの7タイプ

■期間:2014年11月1日(土)～12月30日(火)

- ※当プランは、特別宿泊プラン料金(税金・サービス料・宿泊税別)の売上げから約5%を寄付いたします。
- ※当プランでご利用いただける部屋数には限りがございますので、お早めにご予約ください。
また、ご予約はご宿泊日の3日前までにご予約ください。
- ※当プランは、ご予約時にカード決済で精算させていただきますので、予めご了承ください。
- ※当プランは他のプロモーションとの併用はできません。
- ※当プランにつきましては、以下のとおりキャンセル料を申し受けます。
宿泊日の3日前以降～当日のキャンセルとご連絡なしの不泊の場合・・・ご宿泊料金の100%

■ サークル オブ ラブ について

グランド ハイアット 東京では「Circle of LOVE」をテーマに、愛の輪が広がるきっかけとなるチャリティー活動を実施していきます。障がい者の自立支援と雇用創出を促すことを目的にホテルで使用されたワインやシャンパンのコルク栓をリサイクルし、新たな商品として生まれ変わらせている「RE機構」と協力しオリジナル商品の販売や特別宿泊プランでの売り上げを子供地球基金に寄付いたします。子供地球基金は、東日本大震災直後から被災地へ出向き、アートワークショップの開催や支援物資、義援金の寄付など支援活動を続けています。そして今回、子供地球基金が保有する世界中から集められた子供たちの絵をホテルのクリスマスのチャリティーメインビジュアルとして使用することで、その活動をサポートしています。

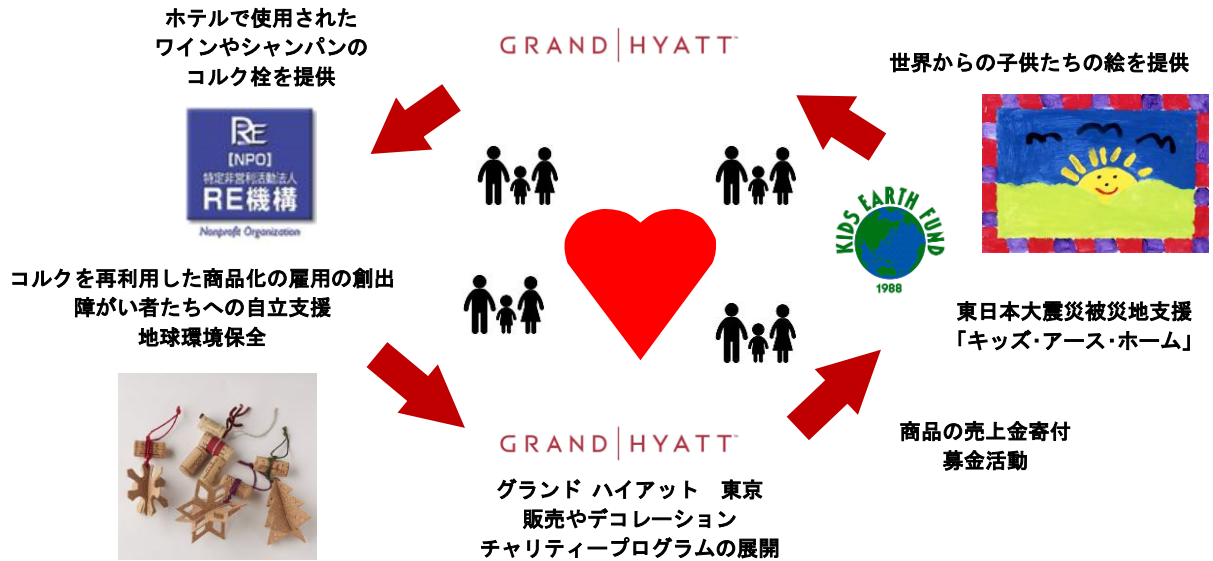


目黒区立目黒本町福祉工房
(社会福祉法人いたるセンターが管理・運営)



世田谷区立梅丘ウッドペッカー

「Circle of LOVE」 概要図



◆グランド ハイアット 東京 クリスマスチャリティー パートナー

「KIDS EARTH FUND(子供地球基金)」とは

1988年の創立以来、子供地球基金は、戦争や災害等で心にトラウマを抱える世界中の子どもたちと心のケアを目的とした絵を描くワークショップを行い、その絵に込められた子どもたちのメッセージを世界中に発信しています。また、その絵を様々なデザインに使用していただき、収益金を世界中の子どもたちに還元する“Kids Helping Kids 子どもたちが子どもたちを救う”活動を行うNPO法人です。

また、子供地球基金は、東日本大震災直後から被災地へ出向き、アートワークショップの開催や支援物資、義援金の寄付など支援活動を続けています。



「RE 機構」とは

RE (アールイー)機構は、障がいのある方々が、安心して、意欲を持って働くことができるよう、雇用の機会を拡げることと、働く環境の整備を主な目的として活動するNPO法人(特定非営利活動法人)です。

RE機構の「RE」は、「3RE(リデュース:Reduce、リユース:Reuse、リサイクル:Recycle)」に由来していますが、もともとは「もったいない!」という単純な気持ちから始めたことが今の活動に繋がっています。RE機構立ち上げのきっかけとなった「リサイクル乾電池」も、障がいのある方々の仕事を作ることもでき、地球にも人にもやさしい事業となりました。コルク栓の再生事業では、コルク栓等を回収・分別・商品企画・製造と、目に見えるリサイクル事業を行ない、コルクを通して障がい者の自立支援と地球環境保全の両面から、事業の意義の啓蒙活動を行なっています。



◆グランド ハイアット 東京の継続的な東北支援活動

グランド ハイアット 東京は、全世界の約 554 以上のハイアットが取り組んでいるCSR活動「ハイアット スライブ」の一環で、東日本大震災直後から継続的な支援活動を行っています。宿泊料金の一部を寄付する宿泊プランの販売、宴会利用の売上金の寄付、ハイアットオリジナル ワイン「キャンヴァス」のボトルワイン売上金の金額寄付、ホテル館内の募金箱設置、ホテルスタッフによる被災地でのボランティア活動等、被災地域に密着した継続的支援を目指しております。2014 年 9 月現在、約 4200 万円の義援金を日本赤十字社はじめ、さまざまな団体を通じて、被災地支援のために寄付しています。

