

教育・研究活動として理工学部がレストアを手掛けた オールド・ダットサンの二度目の一般公開決定！

関東学院大学（本部：横浜市金沢区 学長：小山巖也）は、市民の方から受贈した1937年製造のダットサン17型ロードスターの動態保存をめざし、理工学部の武田克彦准教授らが学生らとともにレストアを手掛けました。修復にあたっては最適な動態保存方法を考察し、損傷の激しかったエンジン部分の作製やまたエンジン駆動に欠かせないコネクティングロッド等を使用されている、ボルトやネジなど細部に至る部品の製作・調達を行い、約7年の月日を経てついにエンジン稼働を実現しました。

多くの来場者の方からご好評いただいた7月の一般公開に続き、早くも二度目の開催が決定しました。本公開では、ダットサン17型を起点として、日本の自動車産業の歴史とそれを取り巻く世界経済を紐解き、自動車技術の進化や技術者育成に資する理工学部の各コースの教育・研究をご紹介します。関東学院創立140周年の今年、同じく横浜の地で生まれたオールド・ダットサンが蘇る一般公開にぜひご注目ください。なお、当日は「夏のオープンキャンパス」を開催しております。

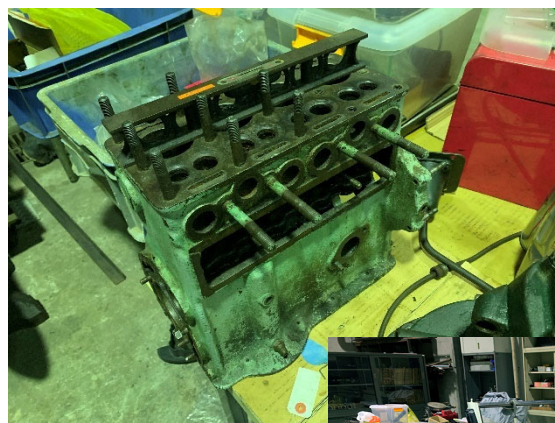
■主催：関東学院大学

■協力：株式会社乃村工藝社 株式会社ノムラメディアス

■開催日時：2024年8月3日（土）・4日（日）10:00～16:30（入場無料）

ご来場者の方には、先着でオールド・ダットサンの特製ステッカーをプレゼントいたします。
なお、ステッカーの枚数には限りがございます。

■会場：関東学院大学 横浜・金沢八景キャンパス SCC館1階（横浜市金沢区六浦東 1-50-1）



写真提供：日産自動車

関東学院大学 概要

1884年横浜・山手に米国人宣教師が創立した横浜バプテスト神学校が源流。1949年の学制改革により関東学院大学となる。現在では、国際文化、社会、法、経済、経営、理工、建築・環境、人間共生、教育、栄養、看護の11学部を設置する総合大学。

学生数 10,968名（2024年5月現在） 学長 小山 巖也

取材等に関するお問合せ先

関東学院大学 広報課 丸山 のどか
TEL:045-786-7049
kouhou@kanto-gakuin.ac.jp
横浜市金沢区六浦東1-50-1