

報道機関 関係者の皆様へ

手稲区民ホールで 「あるくていねく2024 大調査」を実施

北海道科学大学は、7月10日(水)に手稲区民センター2階の手稲区民ホールにて「あるくていねく大調査2024」を実施します。

今回のイベントでは大学を含む3者で制作した手稲駅周辺のウォーキングマップ「あるくていねく」を活用し、実際に地域の方々と一緒に歩いてみて、今後のマップのアップデートのための調査を行います。取材等ご協力のほどよろしくお願いいたします。

日時：2024年7月10日(水) 9:20~11:50

会場：手稲区民センター2階 手稲区民ホール

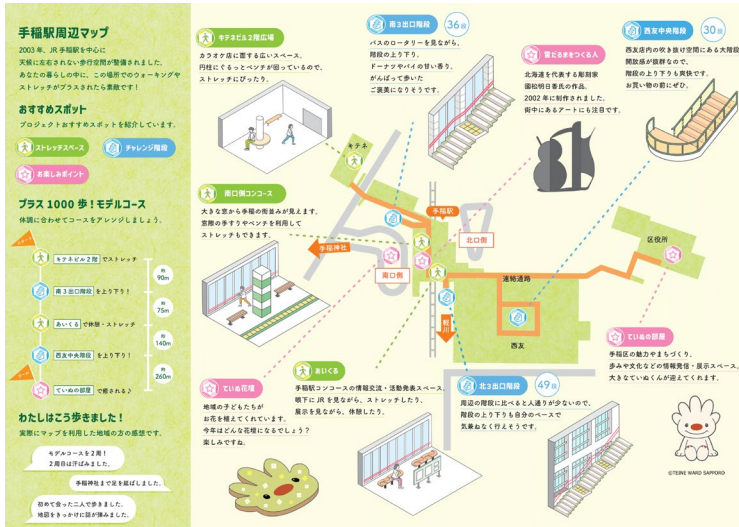
参加人数：65歳以上の方 115名

主催：札幌市手稲区介護予防センター、手稲地区リハビリテーション関連職種協議会
北海道科学大学

共催：札幌市手稲区健康・子ども課



2024年3月に実施したモニター調査の様子



本学メディアデザイン学科の学生が作成した手稲駅周辺の健康づくり活用マップ「あるくていねく」



お問い合わせ先：地域連携・広報課 TEL:011-676-8664 メール:chiiki@hus.ac.jp

〒006-8585 北海道札幌市手稲区前田7条15丁目4-1 HP: https://www.hus.ac.jp

参加
無料

手稲駅周辺活用マップ

2024

7.10 水

時間： 9:20~11:50

場所： 手稲区民ホール
手稲区民センター2階

対象： 65歳以上の方

事前申込制

QRコードから または 問い合わせ先へ電話

あるくていねく

手稲駅でウォーキング&ストレッチ！

あるくていねく大調査2024

札幌市手稲区介護予防センター・手稲地区リハビリテーション関連職種協議会・北海道科学大学
三者が共同で制作した、手稲駅周辺活用マップ「あるくていねく」。
このマップを使って、実際に手稲駅周辺を歩くイベントを開催します！

[主催] 札幌市手稲区介護予防センター 手稲地区リハビリテーション関連職種協議会 北海道科学大学

こんなお悩みありませんか？

介護予防って
何をすれば
いいの？

自己流の
運動は
効果があるの？

地域の人や
大学生と
交流したい！

- ・大学および医療機関の研究のため、アンケートや動画撮影を行います。
- ・動きやすい服装でお越しください。
- ・歩くルートは、全天候型空中歩廊とその周辺です。

当日のスケジュール

9:10 受付開始

9:20 開会

9:30 健康活動に関する質問票調査
理学療法士による講話

休憩

手稲駅周辺ウォーキング

11:10 ヒアリング・交流会

11:50 閉会

※スケジュールは一部変更になる可能性があります

当日ご参加いただいた方には
手稲駅周辺活用マップ
「あるくていねく」の
実物をプレゼントします！

申込用QRコード
7/2(火)申込締切

