

# NEWS RELEASE

報道関係各位

2024年6月18日

## <CC-Link IE フィールドネットワークの推奨製品に認定> DX化が進む産業用ネットワークの安定通信を支援

アライドテレスिस株式会社(本社 東京都品川区、代表取締役社長 サチエ オオシマ)は、レイヤー2plus スイッチ x230 シリーズおよび産業用スイッチ IE210L シリーズが、一般社団法人 CC-Link 協会(本部 愛知県名古屋市、事務局長 濱口 学)の CC-Link IE フィールドネットワークの推奨製品として新たに認定を受けたことを発表いたします。



IoTの普及とDXの推進により、工場やビルで構築されるネットワークは、制御だけでなく、機器の管理や保全、データ収集などシステム全体の最適化も担うようになりました。

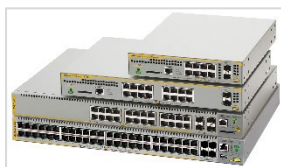
このような状況を背景に、産業用ネットワークのオープン化を推進する団体「CC-Link 協会」は2009年にシステムのリアルタイムな制御や機器の状態監視などの通信基盤となる CC-Link IE フィールドネットワークを開発・規格化し、仕様書の提供を開始しています。

この度、アライドテレスिसは、同技術で構築された通信環境での安定通信を提供するため、CC-Link IE フィールドネットワークの推奨製品として、過去に認定を受けた2シリーズ(2017年 産業用スイッチの IE200 シリーズとエッジ・スイッチの GS910 シリーズ)に加え、今回新たにインテリジェント・エッジ・スイッチの x230 シリーズ、産業用スイッチの IE210L シリーズにて認証を取得しました。

これらの認定製品は、産業用として特化した性能を持つ IE シリーズをはじめ、接続機器への給電が可能な PoE+対応や多ポートのスイッチなど豊富なラインナップを持ち、お客様の環境にあわせた構築が可能となります。

### ■認定製品について

#### ●2024年認証を取得した製品



#### x230 シリーズ

10/100/1000BASE-T ポートと SFP スロットを装備したレイヤー2plus ギガビット・インテリジェント・スイッチです。50°Cの高い動作温度に対応し、10/18/28/52 ポートモデルの豊富なラインナップを展開しています。また、PoE+対応やファンレス対応など多彩な機能を搭載しているため、幅広い用途でご使用いただけます。

対象製品: AT-x230-10GP、AT-x230-18GP、AT-x230-28GP、AT-x230-52GP、AT-x230-10GT、AT-x230-18GT、AT-x230-28GT、AT-x230-52GT

製品について詳しくはこちらをご覧ください。<https://www.allied-telesis.co.jp/series/x230/>





### IE210L シリーズ

AC 電源内蔵のオールギガのライト・インダストリアル・ギガビット・スイッチです。最大で 65°Cでの動作温度に対応するため、空調設備などのない高温となる環境でも安心してご利用いただけます<sup>(※1)</sup>。

対象製品：AT-IE210L-10GP、AT-IE210L-18GP

製品について詳しくはこちらをご覧ください。

<https://www.allied-tesisis.co.jp/series/IE210L/>

### ●2017 年認証を取得した製品



### IE200 シリーズ

DC 電源に対応し、DIN レールに設置可能なオールギガのインダストリアル・ギガビット・スイッチです。保護等級 IP30 に準拠し、-40~70°Cの広範囲な動作温度に対応しているため、過酷な環境でも安心してご利用いただけます<sup>(※1)</sup>。また、PoE+機能により、IP カメラや無線アクセスポイントに給電ができ、電源の敷設が不要になります。

対象製品：AT-IE200-6GP

製品について詳しくはこちらをご覧ください。

<https://www.allied-tesisis.co.jp/products-list/at-ie200-6gp/>



### GS910 シリーズ

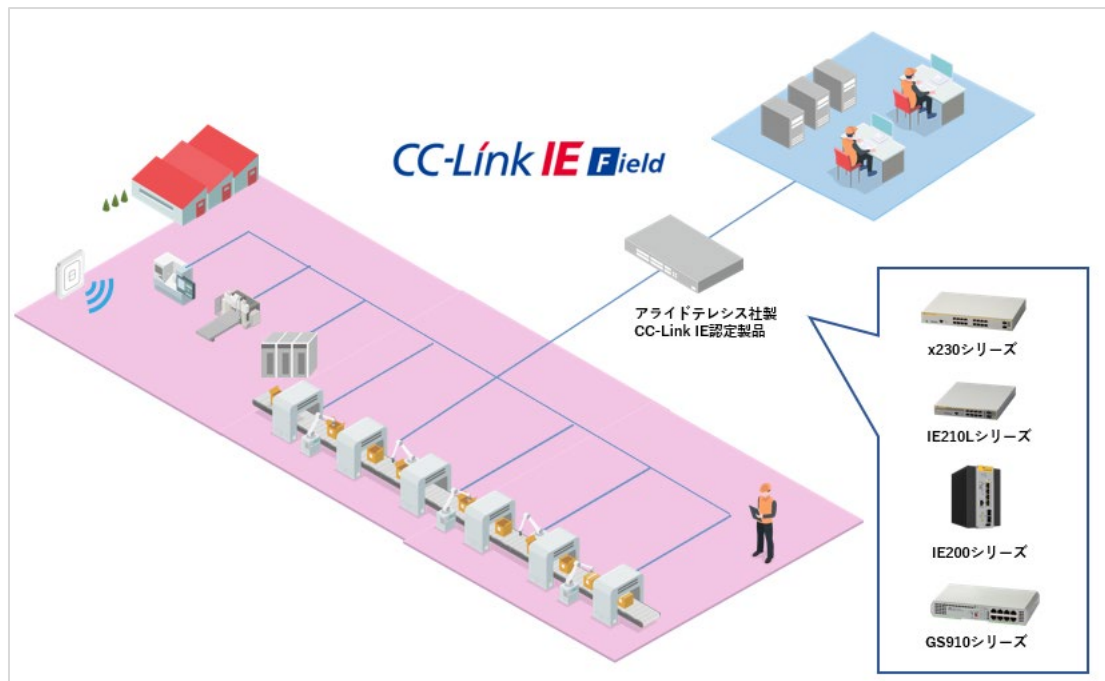
10/100/1000BASE-T ポートを装備した内部電源型のギガビットイーサネット・スイッチです。5/8/16/24 ポートモデルをラインナップします。ループガード機能<sup>(※2)</sup> や省エネ機能<sup>(※3)</sup> に対応し、有効/無効の切替をディップスイッチにより設定が可能です。

対象製品：AT-GS910/5、AT-GS910/8、AT-GS910/16、AT-GS910/24

製品について詳しくはこちらをご覧ください。

<https://www.allied-tesisis.co.jp/series/gs910/>

### <アライドテレスイス製スイッチを利用した CC-Link IE フィールドネットワークのイメージ図>



## ■一般社団法人 CC-Link 協会について



「日本発初のフィールドネットワーク CC-Link を、世界のオープンネットワークへ」を合言葉に、2000年11月に設立。本部がある日本を含め世界11の地域に活動拠点を展開し、産業用ネットワーク CC-Link のさらなるオープン化を世界に先駆けて推進しています。

2009年に Ethernet ベースの統合ネットワーク「CC-Link IE フィールドネットワーク」を提供し、多くの工場などで利用されています。

CC-Link IE フィールドネットワークは、大容量通信を特長とする Ethernet 規格に対応しつつ、従来のシリアル通信による安定性も確保した産業用 Ethernet 通信の技術となります。

本協会およびソリューションについては、こちらをご覧ください。

<https://www.cc-link.org/ja/index.html>

アライドテレスは、これまでも産業用ネットワークに最適な製品を提供してまいりましたが、CC-Link IE フィールドネットワークで構築された環境に、より信頼性の高い製品としてご活用いただけるよう本認証を取得しました。

今後も、多くのお客様のご要望にお応えし、快適な産業用ネットワークのご支援が出来るよう高い信頼性の製品とテクノロジーを提供してまいります。

※1 使用するSFPモジュールや使用条件によって動作保証温度が異なります。詳しくは記載の製品詳細ページをご確認ください。

※2 ループガード：ネットワークのループを検出し該当ポートの通信を遮断するため、誤接続などによるループの影響を最小限に抑えます。

※3 ケーブル長省電力機能、省電力イーサネット、省電力モードを対象とします。

注) 記載されている商品またはサービスの名称等はアライドテレスホールディングス株式会社、アライドテレス株式会社およびグループ各社、ならびに第三者や各社の商標または登録商標です。

注) 記載されている内容、サービス/製品の価格、仕様、お問い合わせ先、その他の情報は発表時点の情報です。その後予告なしに変更となる場合があります。また、記載されている計画、目標などはさまざまなリスクおよび不確実な事実により、実際の結果が予測と異なる場合もあります。あらかじめご了承ください。

〈〈ニュースリリースに関するお問い合わせ先〉〉

アライドテレス株式会社 マーケティングコミュニケーション部

TEL : 03-5437-6042 E-Mail : [pr\\_mktg@allied-telesis.co.jp](mailto:pr_mktg@allied-telesis.co.jp)

アライドテレス株式会社 東京都品川区西五反田 7-21-11 第 2TOC ビル

<https://www.allied-telesis.co.jp>