

10月5日(日)新宿の街が巨大なランウェイに！ 「新宿スタイル・コレクション」にルミネが登場！

Girls Award AFTER PARTY やサプライズイベントなど、
「ルミネエスト新宿」「ルミネ新宿」にて同日開催！

株式会社ルミネ(本社:東京都渋谷区)は、『新宿芸術天国 2014』のメインイベント「新宿スタイル・コレクション」に本年も参加し、2014年10月5日(日)に、新宿通りにてファッションショーを行ないます。これに連動し、同日、「ルミネエスト新宿」と「ルミネ新宿」館内でも多彩な企画を実施し、新宿エリアの活性化の一端を担います。

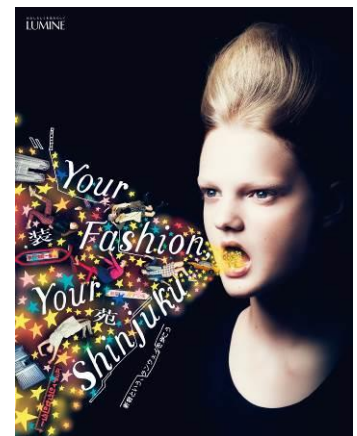
「ルミネエスト新宿」では、「Girls Award AFTER PARTY」として、豪華モデル陣によるファッションショー&トークショーや、「顔面偏差値 75」で話題の「Da-iCE」のライブステージを開催いたします。フード&ドリンク(有料)も豊富にご用意し、DJによるパフォーマンスもお楽しみいただけます。また、国際協力NGO ジョイセフと電通ギャララボによるガールズソーシャルプロジェクト「GIRL meets GIRL PROJECT」によるチャリティーピンキーリングも販売いたします。

「ルミネ新宿」では、館内にて、ルミネらしいオシャレで遊び心も隠されたサプライズのイベントを多数予定しております。

メインビジュアルは、デザインオフィス「株式会社れもんらいふ」代表の千原徹也氏と雑誌「装苑」のコラボレーションにより制作。ルミネのファッションショーのテーマ「アンビバレンス」をイメージソースとし、新宿の多様性・カオス感を表現しました。

また、特設サイトでは、ビジュアルと連動したオリジナルムービーも放映するほか、当日のイベント詳細情報などをFacebookやTwitter(#SSC2014)と連動し、随時更新していきます。

ルミネでは、本イベントへの参加により、新宿のファッション文化の活性化を担うとともに、再認識いただける機会を創出することを目的に、新宿を象徴する多様なスタイルを発信いたします。



<ルミネ>新宿スタイル・コレクション
メインビジュアル

新宿スタイル・コレクション

伝統ある「新宿芸術天国」のメインイベントとして、10月5日(日)に新宿通り、小田急百貨店大階段、新宿高島屋前の3ヶ所にて新宿を代表する百貨店や大型商業施設、服飾関係の学校などが集結したストリートファッションショー『新宿スタイル・コレクション』を開催いたします。

- 開催日時:2014年10月5日(日)11:00~15:00 ※各社エリアにより開催時間が異なります。
- 会場: <西エリア>小田急百貨店 新宿店本館 1階特設会場
<南エリア>新宿高島屋前 1階 JR 口特設会場
<東エリア>新宿通り(伊勢丹新宿店前) ※「ルミネ」参加ステージ
※各社ショースケジュール・開催場所は、下記「新宿芸術天国 2014」のHPよりご覧ください。
<http://www.shinjuku-heaven.com/>

- 参加企業:伊勢丹新宿店、小田急百貨店新宿店、京王百貨店、新宿高島屋、ルミネ新宿・ルミネエスト新宿
- 参加学校:東京モード学園・HAL 東京、文化服装学院
- 主催:一般社団法人新宿観光振興協会
- 共催:大新宿区まつり実行委員会/新宿区/東京都/ヘブンアーティスト運営実行委員会

★ルミネのショーの特長

ルミネでは、「アンビバレンス」をテーマに、新宿が持つ多様性やカオス感を表現いたします。最新型のルミネを体現するスタイリングと新宿カルチャーの融合により、ショーを通して新宿の魅力が再発見できます。

ルミネエスト新宿 イベント概要

■ 「Girls Award AFTER PARTY」

日時:2014年10月5日(日)18:00 スタート

場所:ルミネエスト新宿 屋上特設ステージ

10月1日(水)に代々木体育館にて開催される「Girls Award」のアフターパーティーとして、豪華モデル陣による華やかなファッションショー&トークショーや、「顔面偏差値75」で話題の4オクターブ ダンス&ボーカルグループ「Da-iCE」のライブステージを開催いたします。また、フード&ドリンク(有料)も豊富にご用意し、DJ によるパフォーマンスもお楽しみいただけます。



「Da-iCE」プロフィール

2011年1月、ソロボーカリストとして活動していた想太、アカペラグループのリードボーカリストとして活動していた雄大、ダンサーとして活動していた大輝、徹、颯が出会い、新たなダンス&ボーカルグループのスタイル確立を求めて活動を開始。国内外の有名ダンサーをコリオグラファーに起用し、世界基準のパフォーマンスにこだわりを持って取り組みながら、場所はクラブからスタジアムまで年間100本を超えるライブを展開中。

ビジュアルもさることながら想太の女性の声帯を持つ稀有なハイトーン・ベイベーボイス、そしてアカペラグループで培った、包み込む様なアーシーボイスを持つ雄大の2人が織りなす4オクターブボイスは、他のボーカルダンスグループにはない圧倒的な存在感を放っている。



チャリティーピンキーリング by GIRL meets GIRL PROJECT(ジョイセフ×電通ギャルラボ)を販売!

国際協力 NGO ジョイセフと電通ギャルラボによるガールズソーシャルプロジェクト「GIRL meets GIRL PROJECT」によるチャリティーピンキーリング。売り上げの一部は国際協力 NGO ジョイセフを通じて、途上国をはじめとした世界の女の子支援に使われます。

※どなたでもご入場いただけます。雨天決行(荒天の際は中止となる場合がございます)。

ルミネ新宿 イベント概要

■ 「SURPRISEEE! by LUMINE

～ルミネでこの日何かが起こる! 何かがある! 何かに遭遇する?!～

日時:2014年10月5日(日) 13:00～

ルミネ新宿では、ゲリラファッションショーをはじめとして、館内で様々なサプライズイベントを予定しています。



<サプライズなイベントの一部をご紹介>

◇ ドラムイン パフォーマンス

外国人イケメンドラマー達が、ルミネ 1・ルミネ 2 館内を巡回し、生演奏をお届けします。ルミネ 1 屋上 L.TERRACE でのフィナーレ、ルミネ 2・2F でのフィナーレの時には何かが起こります。

◇ SURPRISEEE!オリジナルステッカーのプレゼント

今回のタイトルでもある「SURPRISEEE!」のオリジナルステッカーを館内で無料配布いたします。ステッカーをお渡ししたお客さまには、さらにサプライズをお届けいたします。

■ 「VEGE CAMP」

日時:2014年10月4日(土)、5日(日) 11:00～17:00

場所:ルミネ新宿 ルミネ1屋上 L.TERRACE

ルミネならではのマルシェが期間限定で登場いたします。ぜひお気軽にお立ち寄りください。

★イベント情報など、随時情報更新!★

ルミネ「新宿スタイル・コレクション」特設サイト: http://www.lumine.ne.jp/shinjuku_project/

【一般のお客さまからのお問合せ先表記】

「ルミネ新宿」 Tel. 03-3348-5211(代表)

[ルミネ1] 〒160-0023 東京都新宿区西新宿 1-1-5 [ルミネ2] 〒160-0022 東京都新宿区新宿 3-38-2

「ルミネエスト新宿」 Tel. 03-5269-1111(代表) 〒160-0022 東京都新宿区新宿 3-38-1