

ルミネ新宿初となるビアガーデンもオープン！

ルミネ新宿 ルミネ1屋上を初の一般公開！

～2014年8月9日(土)「L.TERRACE」グランドオープン～

株式会社ルミネ(本社:東京都渋谷区、代表取締役社長:新井良亮)が運営する「ルミネ新宿」では、2014年8月9日(土)に、ルミネ新宿 ルミネ1の屋上を「L.TERRACE(エル テラス)」としてオープンいたします。そして、オープンから9月30日(火)までの期間限定で、ルミネ新宿初となるビアガーデン「Roof Top Beer Garden 東京小空(ルーフトップ ビアガーデン トーキョーコソラ)」を展開。8月8日(金)には、屋上プレオープンイベント「LUMINE BEER FEST(ルミネ ビア フェスト)」を開催いたします。

「L.TERRACE」は、ルミネ新宿でのお買い物の合間や仕事帰りなど、いつ行っても「癒される」場所となるよう、新宿という立地にありながらも、緑の多いパブリックスペースとなっています。ファッションのイメージが強いルミネ新宿において、衣食住に関わるライフスタイルをトータルに提案をしていくことを目的に、今後も様々なイベント等実施してまいります。

イベントの第一弾として、ルミネ新宿初となる、女性に嬉しい色鮮やかな料理やデザート、飲み物を揃えた、オシャレな食べ放題・飲み放題のビアガーデン「Roof Top Beer Garden 東京小空」を期間限定でオープン。働く女性の都心のオアシスのような空間を提供いたします。また、8月22日(金)からは、ルミネの「日本のものづくり」を発信するプロジェクト「KOKO LUMINE(ココルミネ)」と連動し、ビアガーデン内でこだわりの「食」を提供するイベントも開催いたします。

ルミネでは今後も、ご来館いただいたお客さまに、心ときめく商品との新しい出会いを楽しんでいただくとともに、忙しい毎日を過ごす中で、ほっと安らげるようなくつろぎの場所を提供してまいります。

「L.TERRACE」概要

■名称:「L.TERRACE(エル テラス)」

お客さまにとって身近で親しみやすい場所になってほしい、という思いから、分かりやすく、読みやすいよう「L.TERRACE」と名付けました。

ルミネのテラス。
L.TERRACE

- ◇ オープン日 :2014年8月9日(土)
- ◇ 場 所 :ルミネ新宿 ルミネ1 屋上
- ◇ 開放時間 :<9月30日までの期間>平日 11:00～16:00、土日祝 11:00～15:00
<10月1日以降(予定)>11:00～16:00
- ◇ 客席広場面積:330 m²



<「L.TERRACE」イメージ>



<「L.TERRACE」エレベーターホールイメージ>

ルミネ新宿 ルミネ1 屋上「L.TERRACE」では、ルミネ新宿初となる屋上ビアガーデン「Roof Top Beer Garden 東京小空」を期間限定でオープンいたします。フレンチ・イタリアン・スパニッシュなどのヨーロッパテイストをベースに、食の最先端スポット・東京らしく、ボーダレスにアレンジした料理をご提供。食べ放題、飲み放題で、女性に嬉しいイタリアンジェラートやフレンチトーストなどのデザートも、心行くまでお楽しみいただけます。

【営業日時】

2014年8月9日(土)～9月30日(火)
・平日 17:00～23:00(受付 21時まで)
・土日祝 16:00～23:00(受付 21時まで)

【場所】

ルミネ新宿 ルミネ1 屋上

【席数】

208席 ※季節により増減の可能性あり

【メニュー内容】※全て税込み

◇食べ放題メニュー

- ・ロティサリーチキン<お一人につき1本限り>…鶏もも肉のローストを1本丸ごとご提供。
- ・デリビュッフェ…ヨーロッパスタイルのデリ惣菜が楽しめます。
- ・野菜ビュッフェ…生野菜と焼き野菜を、選べるドレッシングで味わえます。

その他、フライドポテト&ナゲット、スプリングロール(揚げ春巻)、特製ジャンバラヤ、ピッツァ、イタリアンジェラート、オリジナルフレンチトーストなど各種ご用意。

◇フリードリンクメニュー

生ビール、ワイン、スパークリングワイン、カクテル、ハードシードル、フローズンカクテル、ソフトドリンク 等

◇オプション

別料金で、様々なオプションメニューもご用意しています。

- ・シェフの特製パスタ「蟹のトマトソースパスタ」1,000円
- ・バースデーケーキ 15cm(4名様分)3,000円
- ・特製モヒート 1杯 100円 など

【料金プラン】※全て税込み

<お席:120分制、フリードリンク 90分制>

- ・お一人さま:4,800円
- ・小学生:2,000円 ※小学生未満は無料

◇オプション「2時間半パック」

お一人さまあたり、+500円(税込)でお席とフリードリンクを30分延長できます。

【お問い合わせ/ご予約方法】

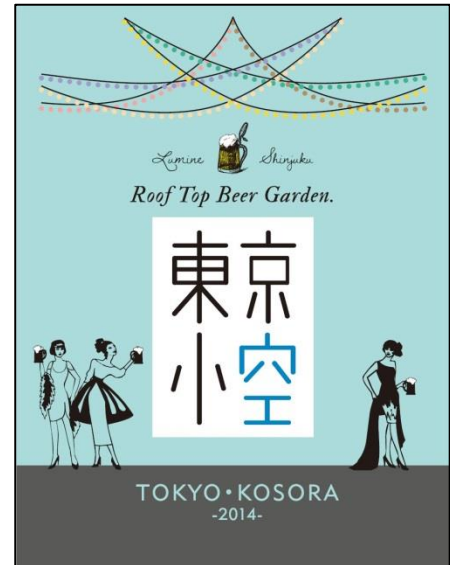
電話、もしくはWEBサイトからご予約いただけます。

- ・電話番号(2014年8月5日～)
03-5990-5291

- ・WEBサイト

http://rsv.ebica.jp/ebica2/webrsv/reserve_vacants/vacant/e014001301/2100/0701?fixshop=1

※メニューに関しては変更になる場合がございます。



<メニューイメージ>

<「東京小空」で「KOKO LUMINE」と連動した1日限定企画を実施！>

今回、「KOKO LUMINE」と「Roof Top Beer Garden 東京小空」がコラボし、食で地域をつなぐ取り組みとして、それぞれ1日限定で、地域特産のビールやお酒、ピーナッツバターをフリードリンクや食べ放題メニューのひとつとして提供いたします(なくなり次第終了)。なお、当日は、各特産品の生産者の方がものづくりへのこだわりを直接お客さまに伝えます。

■ 8/22(金)「コエドビール」

埼玉県川越市を拠点としたコエドブルワリーが販売するプレミアムな地ビール。今回はその中から2種類のコエドビールを味わえます。

■ 8/23(土)「HAPPY NUTS DAY」

千葉県九十九里の地元農家、焙煎職人達の協力により新鮮で抜群に香り高いピーナッツバターの開発を実現。このピーナッツバターを使用したオリジナルカナッペを提供するとともに、販売も実施します。

■ 9/11(木)「一ノ蔵」

日本伝統の技術を頑なに守りながら、まっすぐに良質の日本酒を醸し続ける宮城県の酒蔵「一ノ蔵」。「東京小空」では選りすぐりの3種の清酒をご用意いたします。

※「KOKO LUMINE(コルミネ)」とは、「産地支援」「地域共生」「復興支援」をテーマとし、日本のものづくりの大切さやその背景を伝え、発信することを目的とした、ルミネの文化発信・支援プロジェクトです。



プレオープンイベント概要

「LUMINE BEER FEST」

8月8日(金)のみ

「L.TERRACE」と「Roof Top Beer Garden 東京小空」のグランドオープン
を記念し、オープン前日の8月8日(金)にプレオープンイベント
「LUMINE BEER FEST」を開催いたします。

当日は、松本ゆりふあさんのライブイベントやDJイベントなども実施予定。
「東京小空」で提供される美味しいお料理やお酒を、一足先に楽しみながら、特別なひと時をお過ごしいただけます。

■開催日時:2014年8月8日(金) / 16:00~22:00(最終入場21:30)

■場所:ルミネ新宿 ルミネ1 屋上「L.TERRACE」

■入場料:無料

■メニュー:フード、ドリンク、デザート All 500円(税込)

※3枚綴り・1500円のチケットを販売

※チケットは当日会場のみで使用可

■イベント:松本ゆりふあさんのLIVE、DJイベント

※雨天の場合は中止とさせていただきます。

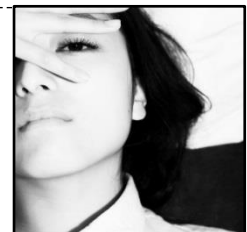
※イベント内容は変更となる場合がございます。

2014 8.8 FRI LUMINE BEER FEST @ LUMINE 1 9F L.TERRACE

OPEN	8.8 (祝) 16:00-22:00 ※最大入場 21:30
PRICE	入場無料 Food, Drink, Dessert ¥1,500 (3枚綴り)
EVENT	DJ, LIVE

<LIVE:松本ゆりふあ>

東京生まれ、ヴォーカリストアーティスト。一歳でサハラ砂漠へ。幼少時代は、フランス ポンピドーセンターの招待で滞在制作するアーティストの母と共に在住。一流アートに触れながら世界中を周り独自のセンスを磨く。帰国後、音楽講師の祖母の影響で、歌を始める。フランス美術評論家アラン・ジュフロに絵画の才能を認められ、英国立芸術大学 University of the Arts London Central Saint Martins at Byam Shaw ファインアート科へ。同時にロンドンのストリートでライブも始める。元 Chic の Diva Gray や、Boyz II Men の Nathan Morris に師事。



【一般のお客さまからのお問合せ先表記】

「ルミネ新宿」 Tel. 03-3348-5211(代表)

「ルミネ1」 〒160-0023 東京都新宿区西新宿 1-1-5

「ルミネ2」 〒160-0022 東京都新宿区新宿 3-38-2