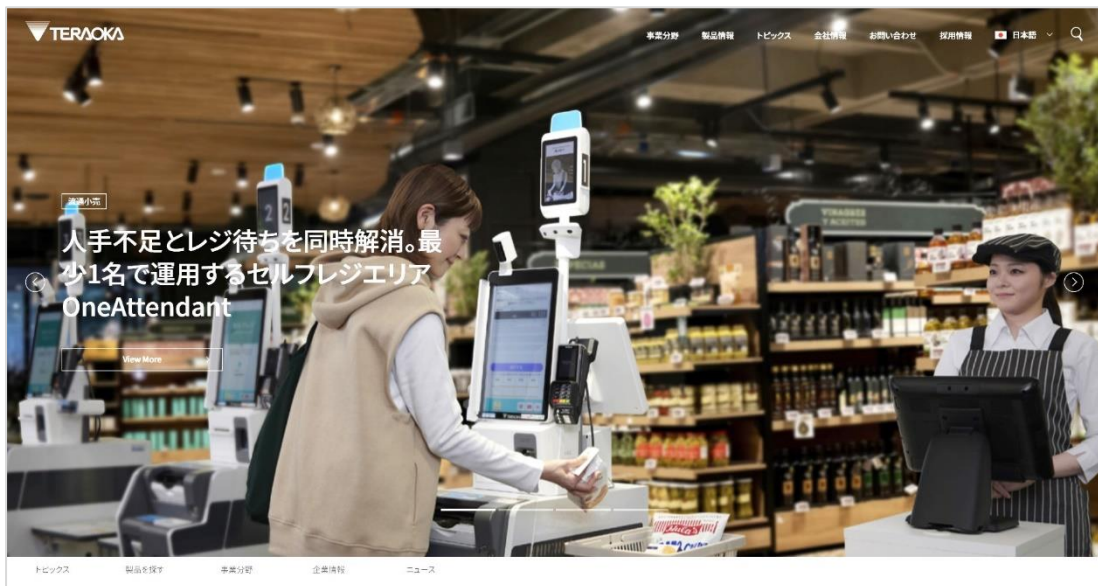


## 4事業を独立させたサイト設計で、専門性の高い情報へ最短でリーチ TERAOKA Web サイト リニューアルのお知らせ

株式会社寺岡精工（本社：東京都大田区/代表取締役社長 山本宏輔）は、3月11日（月）に TERAOKA グループの Web サイトを全面リニューアルしました。TERAOKA の4事業それぞれの事業ページを独立させ、より専門性の高い情報にアクセスしやすいサイト構築を行いました。

リニューアルサイト トップページ <https://www.teraokaseiko.com/>



当社グループは、1925年に「日本初の商用用バナばかり」の発明とともに事業を始めました。創業より「新しい常識を創造する」というパイオニアスピリットを受け継ぎ、世界初、業界初の製品を数多く世に送り出しながら、業界におけるリーディングカンパニーとして成長してまいりました。創業99周年を迎える現在は、【流通小売】、【食品製造・加工】、【製造・物流】、【飲食・専門店】の4つの事業分野と、それらを横断する【サービス&クラウド】を軸として、世界約150か国に製品・サービスを提供しています。

本リニューアルでは、トップページは各事業ページへのハブ的役割を持ち、各事業ページが独立してコンテンツを持つことで、より専門性の高い情報にアクセスしやすい環境を整えました。

### ■ 各領域の専門性と強みを見せる事業ページ

各事業ページでは、製品・システム情報のほか、それらを駆使したソリューションのご紹介、TERAOKA 機器を導入されたお客様の課題解決事例、そして各業界最新のトピックスやニュースなど、多角的な情報を掲載します。

## <TERAOKA の事業>

### 【流通小売】

<https://www.teraokaseiko.com/jp/retail/>

スーパーマーケットをはじめとする流通小売のお客様へ向け、店頭での POS レジ、電子棚札、環境機器、そしてバックヤードの計量器、包装機、ラベラー等の機器と、それらを連携するシステムで、店舗運営をトータルサポートします。

### 【食品製造・加工】

<https://www.teraokaseiko.com/jp/food-industry/>

食品メーカーや小売店の食品製造工場、加工センターで使用される包装機、ラベラー、食品検査機等の機器で、お客様に最適なライン構築を提案します。

### 【製造・物流】

<https://www.teraokaseiko.com/jp/l/logistics/>

生産工場、物流拠点や資材倉庫など様々な現場で、採寸計量機、計数器、ピッキングカート等の作業効率化、生産性向上を支援する機器・システムを提供します。

### 【飲食・専門店】

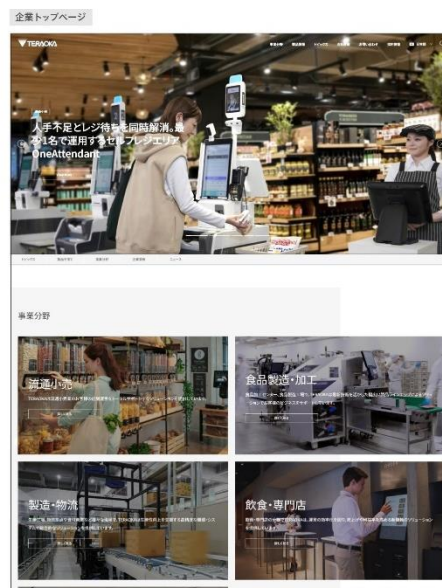
<https://www.teraokaseiko.com/jp/hospitality/>

飲食店や専門店の多様なオーダー方法に対応した POS レジや券売機、クラウドシステムで店舗運営の効率化を図り、売上・利益率を高めるソリューションを提供します。

### 【サービス&クラウド】

<https://www.teraokaseiko.com/jp/service-and-cloud/>

最先端の製品・システムを支える「高いクオリティのサポートサービス」「一歩先を行く IoT、クラウドサービス」で、お客様のビジネスを支援します。



各事業ページ



▲サイト構成イメージ

### 【株式会社寺岡精工 会社概要】

- 本社所在地：東京都大田区久が原 5-13-12
- 創業：1925 年（寺岡式敏感自動バネ秤開発）
- 代表者：代表取締役会長 寺岡和治、代表取締役社長 山本宏輔
- 資本金：1 億円
- 従業員数：連結 3,789 名（2022 年度）
- 主な事業：流通小売、食品製造、ロジスティクス、飲食・専門店の 4 事業分野  
およびサポートサービス、クラウドサービスによる精密機器等の開発・製造・販売・保守
- 国内営業・サービス拠点：141 拠点
- HP URL：<https://www.teraokaseiko.com/>



since 1925

掲載画像ダウンロード URL：<https://shurl.jp/3zxMi>（有効期間：3月11日～4月10日）

### ■ 本件に関する報道関係者のお問い合わせ先

株式会社寺岡精工 グローバルマーケティングコミュニケーションズ 上山・鈴木  
TEL: 03-3752-5510 FAX: 03-3752-5562 Mail: [pr-teraoka@jp.digi-group.com](mailto:pr-teraoka@jp.digi-group.com)

### ■ 一般の方のお問い合わせ先

株式会社寺岡精工 お客さま窓口 TEL: 0120-37-5270（平日 9:30-17:30）