

2024年2月14日  
八重洲二丁目北地区エリアマネジメント  
東京ミッドタウンマネジメント株式会社

## バレンタインに生じるフードロスを解決！ バレンタインデー翌日から始まる東京ミッドタウン八重洲の“もうひとつのバレンタイン” 「Valentine Shop 0215」開催！

一部店舗ではロスチョコレートを用いた期間限定メニューの販売も実施

期間：2024年2月15日(木)～2月25日(日)

東京ミッドタウン八重洲（所在地：東京都中央区 管理者：三井不動産株式会社）では、「季節商品のフードロス」の削減と周知啓発を目的とし、株式会社クラダシ（本社：東京都品川区、代表取締役社長：関藤竜也、以下「クラダシ」）の事業に賛同し、明日2月15日(木)から「私たちのバレンタインは2月15日から始まります。」をテーマにバレンタインに余ってしまったチョコレートに焦点を当てたイベント「Valentine Shop 0215」を開催いたします。

2月14日のバレンタイン以降、バレンタイン限定のパッケージが施されたチョコレートは賞味期限内であっても需要が急激に落ちてしまいます。本イベントではこれらのフードロスに焦点を当て、**定価よりもお手頃な価格で気軽に食べて楽しめる限定ショップ**を地下通路で実施。さらに、施設内の各飲食店にて、**ロスチョコレートを用いた選りすぐりの限定メニュー**を販売いたします。

東京ミッドタウン八重洲は、“ジャパン・プレゼンテーション・フィールド”のコンセプトのもと、新しい価値を生み出し、発信していくことを街づくりに掲げています。そんな中、クラダシの掲げる「身近な社会課題をイベントを通して新たな価値として発信・啓発する」というコンセプトに共感し、施設での開催が実現いたしました。東京ミッドタウン八重洲でチョコレートを楽しみながら、気軽に「フードロス」解消という社会課題解決にも貢献できるイベントにぜひお越しください。



▲イベントメインビジュアル



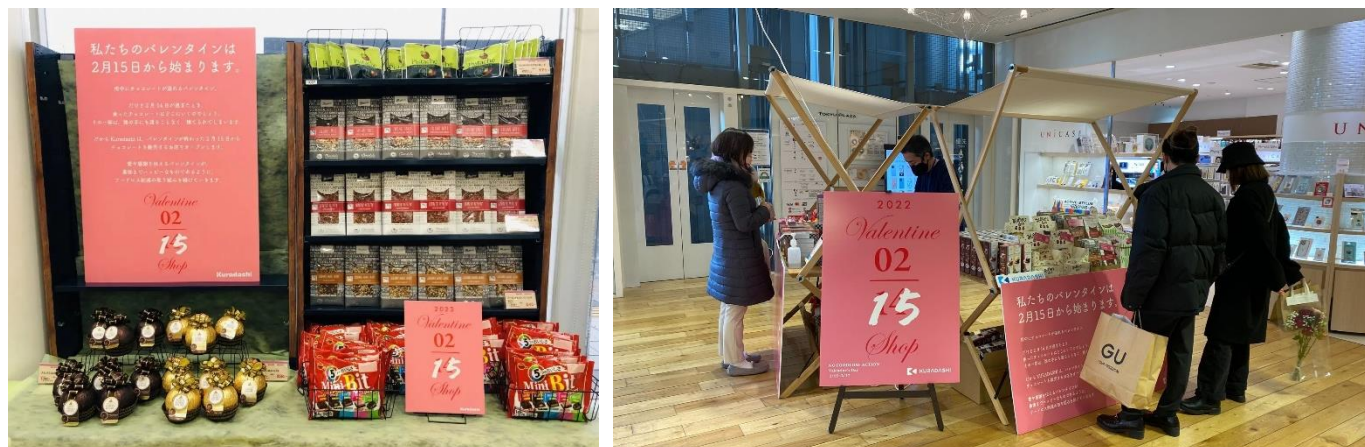
▲ロスチョコレートを活用した限定メニュー（一部抜粋）

### 本イベントのみどころ

- ✓ バレンタインの翌日より開催するイベント「Valentine Shop 0215」  
↳ 定価よりもお得に販売し、気軽に食べて楽しんでもらうことを目的とした、期間限定のショップが開店
- ✓ ロスチョコレートを用いて施設内飲食店とコラボレーションした限定メニューの販売  
↳ 東京ミッドタウン八重洲内の様々な飲食店とコラボレーションして、バレンタインのために販売されたロスチョコレートを用いた限定メニューを各飲食店にて販売

## バレンタインの翌日より開催！「Valentine Shop 0215」

フードロス削減の機会の提供を目指し、2024年は東京ミッドタウン八重洲の地下1階にて「私たちのバレンタインは2月15日から始まります。」というメッセージとともに、バレンタインに発生する季節商品のロス削減に取り組むイベント「Valentine Shop 0215」を開催。バレンタインで余ってしまった商品を定価よりもお得に販売し、気軽に食べて楽しんでもらいながら、「フードロス」にも貢献ができる機会を創出する期間限定ショップです。



▲過去実施時の様子

### ■「Valentine Shop 0215」概要

場 所：東京ミッドタウン八重洲 地下1階

開催期間：2024年2月15日(木)～2月25日(日)

開催時間：11:00～21:00 ※最終日は18:00まで

主 催：株式会社クラダシ

協 賛：八重洲二丁目北地区エリアマネジメント

※お支払方法はキャッシュレス決済（クレジット、QR決済、電子マネー）のみとなります

※本イベントは売り切れ次第終了となります。

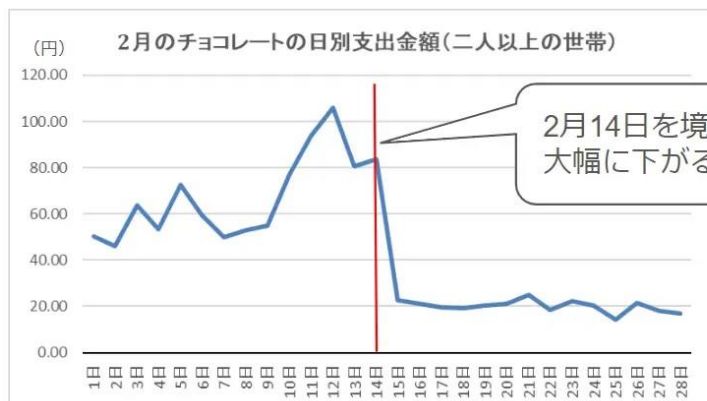
※販売状況次第ではイベント開催期間を短縮する場合がございますので、予めご了承ください。

### 【参考情報】バレンタインを境に急激に落ちるチョコレートの需要

総務省統計局のデータ（※）によると、2月のチョコレートへの支出額は1年間の1か月平均の約2.2倍。購入時期は2月の中でもバレンタインデーの数日前が多く、バレンタインデー当日の2月14日を過ぎると需要が急激に落ちることが下記データから見てとれます。季節商品を販売する食品関連事業者も、予約販売や需要予測による生産コントロールを行っていますが、需要予測の精度をあげても予測通りに販売することは難しい現状があります。その結果、バレンタイン限定のパッケージが施されたチョコレートは、2月14日を過ぎると賞味期限内であってもフードロスになってしまう場合があります。

※総務省統計局 家計調査 家計収支編 1世帯当たり1か月間の日別支出 二人以上の世帯（2022年1月～12月）より

<https://www.e-stat.go.jp/stat-search/files?tclass=000000330002&cycle=1&year=20230&month=11010302>



2月14日を境に支出額が大幅に下がることがわかる

総務省統計局 家計調査 家計収支編 1世帯当たり1か月間の日別支出 二人以上の世帯（2022年2月）をもとにクラダシにて作成

## ロスチョコレートを用いて施設内飲食店とコラボレーションした限定メニューの販売

東京ミッドタウン八重洲内の様々な飲食店とコラボレーションして、バレンタインのロスチョコレートを用いた選りすぐりのメニューを各飲食店にて期間限定販売いたします。

### ヤエパブのビフテキ！ バレンタイン(チョコレートソース) 1,430円

立喰酒場 金獅子 / 2階 (八重洲パブリック内)  
営業時間：11:00～23:00



### ジェラート 800円

ラ・テラツァ サバティーニ / 3階  
営業時間：11:00～15:30 (ラストオーダー14:30)  
17:30～23:00 (ラストオーダー21:30)



### 濃厚ガトーショコラ 単品 780円/ドリンクセット 1,000円

FLAWS GRILL | BAR / 3階  
営業時間：11:00～23:00 (ラストオーダー22:00)



### サスタ(Sasta) 380円

POINT ET LIGNE / 1階  
営業時間：10:00～22:00 (ラストオーダー21:00)



### チョコレートシフォンケーキと日向夏 700円

飴 TOKYO / 3階  
営業時間：15:00～23:00 (ラストオーダー22:00)  
※月曜日 定休日



## 三井不動産グループのSDGsへの貢献について

[https://www.mitsuifudosan.co.jp/esg\\_csr/](https://www.mitsuifudosan.co.jp/esg_csr/)

三井不動産グループは、「共生・共存」「多様な価値観の連繋」「持続可能な社会の実現」の理念のもと、人と地球がともに豊かになる社会を目指し、環境（E）・社会（S）・ガバナンス（G）を意識した事業推進、すなわちESG経営を推進しております。当社グループのESG経営をさらに加速させていくことで、日本政府が提唱する「Society 5.0」の実現や、「SDGs」の達成に大きく貢献できるものと考えています。また、2021年11月には「脱炭素社会の実現」、「ダイバーシティ&インクルージョン推進」、2023年3月には「生物多様性」に関し、下記の通りグループ指針を策定しました。今後も、当社グループは街づくりを通じた社会課題の解決に向けて取り組んでまいります。

### 【参考】

・「脱炭素社会実現に向けグループ行動計画を策定」

<https://www.mitsuifudosan.co.jp/corporate/news/2021/1124/>

・「ダイバーシティ&インクルージョン推進宣言および取り組み方針を策定」

[https://www.mitsuifudosan.co.jp/corporate/news/2021/1129\\_02/](https://www.mitsuifudosan.co.jp/corporate/news/2021/1129_02/)

・「グループ生物多様性方針を策定」

<https://www.mitsuifudosan.co.jp/corporate/news/2023/0413/>

\*なお、本リリースの取り組みは、SDGs（持続可能な開発目標）における3つの目標に貢献しています。



目標11 住み続けられるまちづくりを  
目標12 つくる責任 つかう責任  
目標17 パートナーシップで目標を達成しよう

