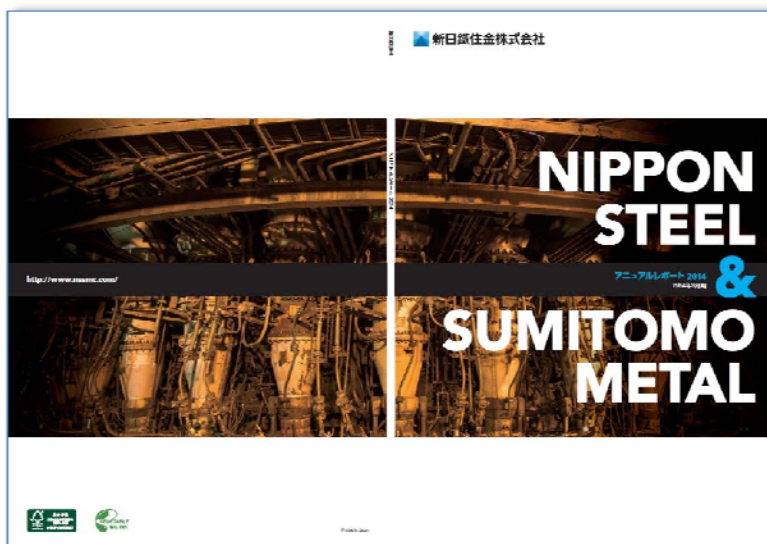


「アニュアルレポート 2014」の発行について

当社は、本日「アニュアルレポート 2014」のPDF版を発行し、以下の当社ウェブサイト
http://www.nssmc.com/ir/library/annual_report.html に掲載いたしました。



本年度版の内容は、以下の通りです。

■コンセプト

2015年までにアジアで次々と競合製鉄所が稼働を開始し、当面は厳しい需給環境が続く中、当社がどのように持続的な成長を続け、企業価値を向上させていくか、その成長戦略のご説明を中心に紙面を構成しています。また、そうした戦略を支える、技術や人材、お客さまとの信頼関係など、財務諸表には表れない当社を支える成長の基盤について、ご説明しています。合わせて、鉄づくりを通じ、社会の発展に貢献していくための、様々な取り組みについてもご説明しています。

■想定読者

株主・投資家の皆さまのみならず、お客さま、当社を支えてくださる地域住民の皆さま、学生の皆さまなど、当社のあらゆるステークホルダーの皆さまに、当社をより深くご理解いただくことを目指しています。鉄づくりについて、日ごろなじみがない方々にも、わかりやすく当社をご理解いただくために、写真や画像を多用した紙面づくりを行っています。

■構成とポイント

1. イントロダクション

企業理念・経営理念／競争優位性（グラビアページ）／社長メッセージ／パフォーマンスハイライト

ポイント：

社長メッセージでは、進藤社長より、昨年発表した中期経営計画の進捗状況や、今後の市場見通し、成長戦略、企業理念についてご説明しています。



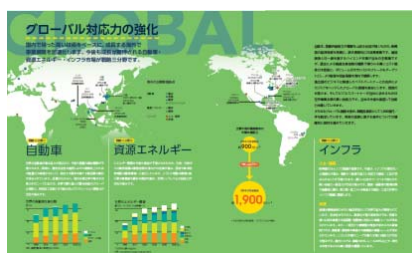
2. 成長戦略

新日鉄住金の成長戦略／グローバル対応力の強化／技術先進性の発揮／世界最高水準のコスト競争力の実現
／<FOCUS>自動車用鋼板の海外展開／財務・投資戦略

ポイント：

中期経営計画の三本の柱、「技術」「コスト」「グローバル」を中心に、当社の成長戦略を視覚的にわかりやすくご説明しています。

また、今年度版の特集として、米国の製造拠点買収をはじめとした自動車用鋼板の海外展開にフォーカスし、詳しくご説明しています。



グローバル対応力の強化



技術先進性の発揮



世界最高水準の
コスト競争力の実現

3. セグメント別事業概況

製鉄事業／エンジニアリング事業／化学事業／新素材事業／システムソリューション事業

4. 成長を支える基盤

技術革新／知的財産／環境への取り組み／社員とともに／お客さまとともに／コーポレート・ガバナンス／社会とともに

ポイント：

技術、人材、お客さまとの信頼関係など、財務諸表には表れない当社の成長を支える基盤についてご説明しています。



5. 財務・会社情報

■スケジュール

PDF版：6月25日発行

冊子版：日本語版7月10日発行予定／英語版8月29日発行予定

■その他

表紙並びに企業理念のページで使用した写真は、鉄づくりの象徴である高炉にて撮影を行いました。

お問い合わせ先：総務部広報センター 03-6867-2977