

ブラップジャパン、AI を活用した SNS 反響分析サービス 「ディープ・インパクト・スコープ」を共同開発

——当社独自分析モデルと AI を搭載した最先端の分析ツール Talkwalker を組み合わせて、
PR 活動や広告施策における潜在ターゲット把握から反響までの立体的分析をフルサポート——

PR 発想であらゆるコミュニケーション活動を支援する、株式会社ブラップジャパン（本社：東京都港区、代表取締役社長：鈴木勇夫、以下 ブラップジャパン）は、企業が情報を届けたい既存ターゲットだけに留まらず、今後届けるべき潜在ターゲットを高度な AI を活用して詳細に特定・解析し、適切な戦略に導く SNS 分析サービス「ディープ・インパクト・スコープ」の提供を、本日より開始いたします。世界的なソーシャル分析プラットフォームである Talkwalker 株式会社（本社：東京都港区、代表取締役：前岡愛）と共同開発した新サービスです。

昨今の発信プラットフォームの多様化や AI の進化によって引き起こされている情報爆発や情報流通経路の急速な複雑化の中において、企業が SNS 投稿や記事露出の全体を俯瞰的かつ解像度高く捉えようとした場合、従来の手法では膨大な時間やコストが掛かってしまうといった課題が出てきています。また、ターゲット顧客の真のニーズや行動を把握することも一層困難になっています。そのような中で、企業が狙うべき顧客のインサイトや刻一刻と変化するパーセプションを捉えた、リアルタイム性のある PR 効果測定が必要とされています。

このような状況を受け開発した SNS 反響分析サービス「ディープ・インパクト・スコープ」は、最先端の AI を搭載した SNS 分析ツール Talkwalker の機能と、当社独自の分析モデル Target/Impact Cycle Model を用いて開発した高精細なソーシャル分析サービスです。注視すべき SNS の投稿やデジタルアクション、ウェブメディアの各指数や言及内容を、リアルタイムで深く解析することが可能です。

「ディープ・インパクト・スコープ」を活用することによって、PR や広告施策の戦略策定時におけるターゲットの選定から施策実行後の効果測定に至る一連の業務の中で、従来わかりにくかった顧客の深い興味関心（インサイト）を発掘したり、詳細な反響要因を分析したりなど、その施策を俯瞰的かつ高解像度で捉えることができます。これまでターゲットとして把握していた顧客だけでなく、まだ気付いていなかった潜在ターゲット、ポテンシャル層へのアプローチも実現します。料金体系は月額 30 万円から 3 つのプランに分かれており、顧客ニーズに合わせた最適な分析をご提供いたします。

代表的な想定ご利用シーン例

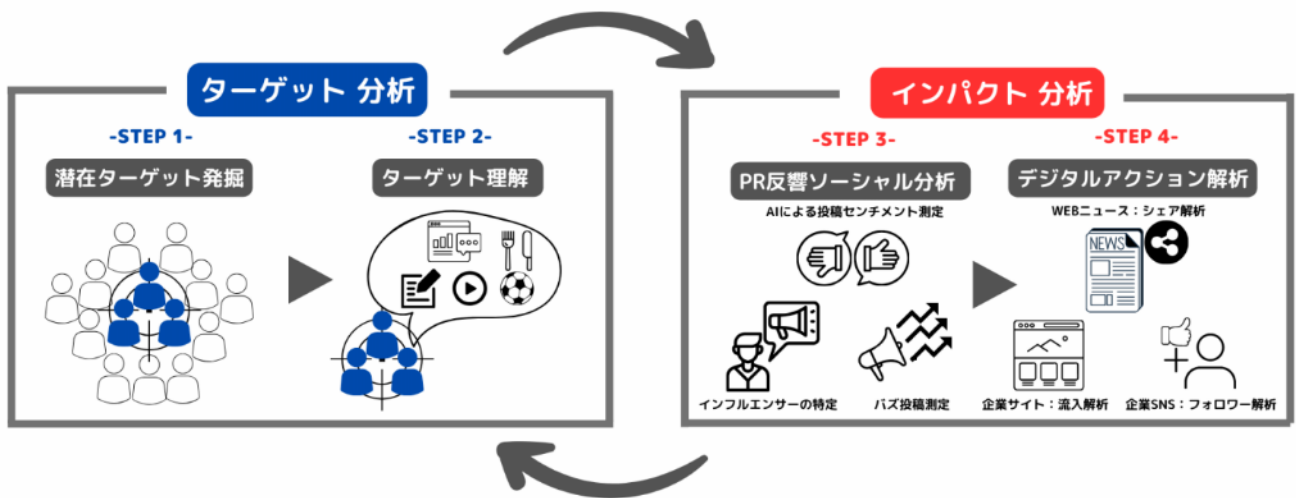
- 新製品プロモーションをするにあたって、ターゲット顧客が、“今”どのような興味関心を抱いているのか知りたい
- PR や広告施策において、これまでターゲットにしてきた顧客ではなく、新たな潜在ターゲットを開拓したい
- PR 活動の反響や全体的な効果について新しい指標で迅速に分析・測定したい
- 実施中の広告・プロモーション施策について、反響量や反響の要因を詳細にリアルタイムで把握したい
- 医薬品に関する情報を届けるにあたり、潜在患者を把握し新たなニーズを理解したい

SNS 反響分析サービス「ディープ・インパクト・スコープ」のポイント

- アカウント単位で精緻に潜在ターゲットを発掘し、興味関心を理解
- 5000 名超のメディアやインフルエンサーを当社独自にデータベース化。発信者ベースで影響度やリスクを評価
- AI による投稿画像解析や、センチメント分析（感情分析）でターゲット心理を深く理解
- SNS やウェブメディアの反響を横断的かつリアルタイムに可視化する自動更新ダッシュボードを生成し、PR の反響を即座に可視化
- プラップジャパン独自の分析モデル Target/Impact Cycle Model を活用

プラップジャパン独自の分析モデル Target/Impact Cycle Model とは

「ターゲット分析」で狙うべき顧客のペルソナや興味関心をデータドリブンに特定しながら、「インパクト分析」で PR の反響やデジタル上における成果を浮き彫りにする独自の分析モデルです。



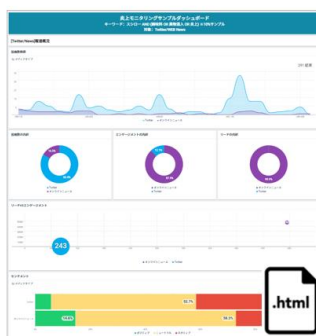
※ターゲット分析とは

ターゲット分析では、X（Twitter）のプロフィールや検索行動から潜在ターゲットを発掘・選定し、エンゲージメントが高い投稿や投稿内で多用されたワードの特徴点、シェアされる URL やドメインの傾向を手掛かりにターゲットの興味関心や 이슈 など、インサイトを理解します。

※インパクト分析とは

インパクト分析ではソーシャル上の PR の反響とデジタル上のアクションという 2 つの観点を中心に、広報活動の成果を把握します。なお、分析アウトプットはクライアントのニーズや金額感に合わせた最適なフォーマットで提供いたします。

反響をリアルタイムで見える化
自動更新ダッシュボード



専門分析官が多角的に効果を測定
分析報告書



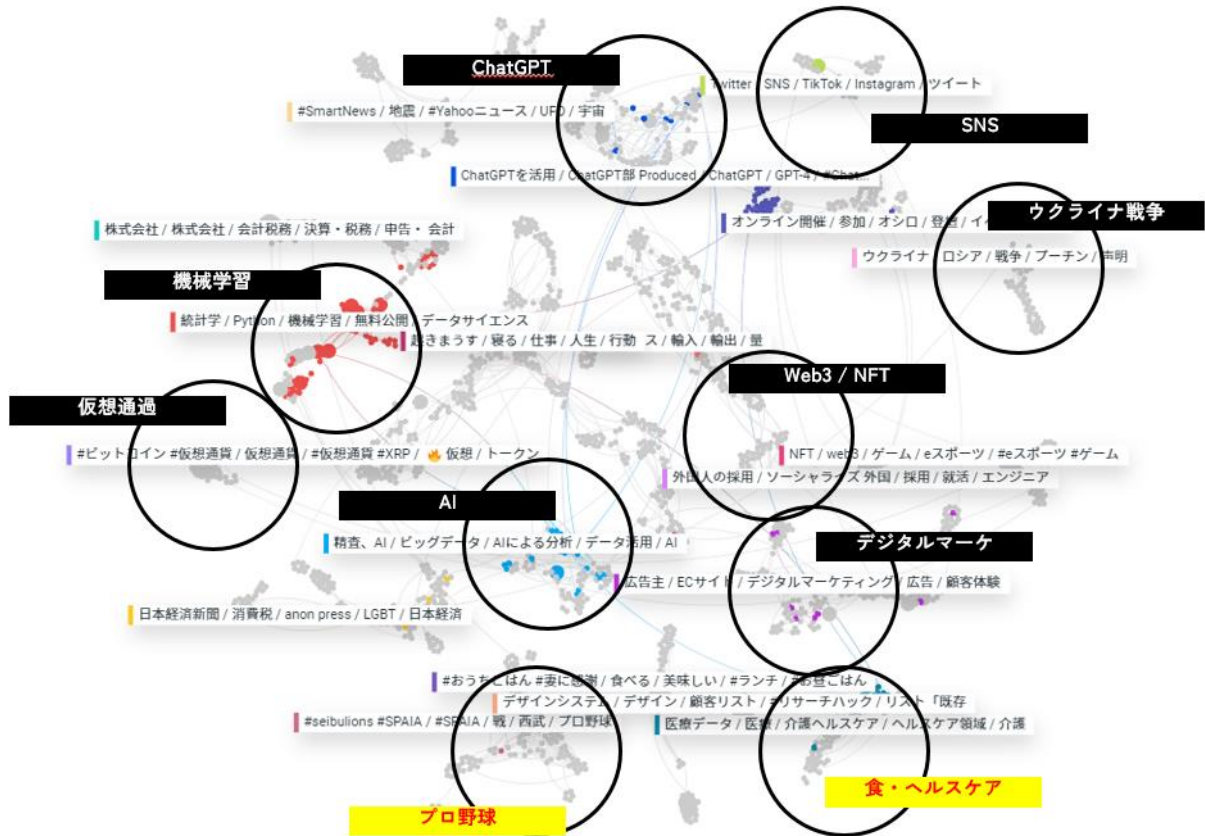
炎上の火種をいち早く検知
炎上火種チェッカー



実際に提供するアウトプットイメージ

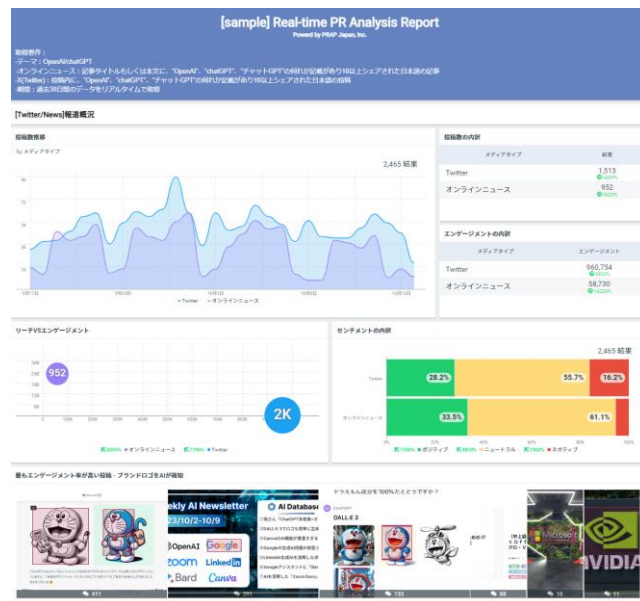
<AI 企業 A 社の事例>

約 1,000 アカウントから発せられた延べ 10,000 ツイートの特徴点に応じてクラスタ化分析をすることで、直接的なコミュニティのほかに、親和性のある層としてプロ野球/食・ヘルスケアなど、潜在的なターゲットを発見し、潜在層のライフスタイルに則したコミュニケーション設計など、広報戦略策定の改善に寄与しました。



<自動更新ダッシュボードサンプル>

[アクセスはこちらから](#)



取得要件

テーマ： OpenAI/chatGPT

オンラインニュース：記事タイトルもしくは本文に、“OpenAI”、“chatGPT”、“チャット GPT”の何れか記載があり 10 以上シェアされた日本語の記事

X(Twitter)：投稿内に、“OpenAI”、“chatGPT”、“チャット GPT”の何れか記載があり 10 以上シェアされた日本語の投稿

【基本料金表】

サービス詳細はお問い合わせくださいませ。

Basic	Standard	Premium
<ul style="list-style-type: none">✓ 全量取得(tw/IG/web記事)✓ 自動更新ダッシュボード分析レポート・報告書オンライン定例会TV・紙媒体統合分析	<ul style="list-style-type: none">✓ 全量取得(tw/IG/web記事)✓ 自動更新ダッシュボード✓ 分析レポート・報告書✓ オンライン定例会TV・紙媒体統合分析	<ul style="list-style-type: none">✓ 全量取得(tw/IG/web記事)✓ 自動更新ダッシュボード✓ 分析レポート・報告書✓ オンライン定例会✓ TV・紙媒体統合分析
30万円~/Month	50万円~/Month	100万円~/Month
+初期費用30万円	+初期費用30万円	+初期費用30万円

プラップジャパンは、デジタル PR サービスやコンサルティングサービスの開発に引き続き注力し、コミュニケーション分野のリーディングカンパニーとして、絶えず変化し続けるクライアントの課題の本質に寄り添ったサービスを提供してまいります。

株式会社プラップジャパン

株式会社プラップジャパンは、PR 発想で企業や団体のコミュニケーション活動を包括的にサポートする、コミュニケーションコンサルティング・グループです。1970 年に総合 PR 会社として創業して以来、多様な価値観の世の中において「あらゆる関係性を良好にする」というミッションを軸にビジネスの領域を広げてきました。日本・中国・東南アジアに拠点をもち、コミュニケーション分野に専門性を持った複数のグループ会社と連携しながら、これまでの「当たり前」にとらわれず、社会の視野を広げるコミュニケーションで課題を解決しています。URL : <https://www.prap.co.jp/>

Talkwalker 株式会社とは

Talkwalker はソーシャルリスニングおよび SNS 分析のソフトウェアを展開しており、2,000 社以上のブランドや代理店に対しデジタルコミュニケーションの最適化を支援しています。AI 技術を使用し、世界中の SNS、ニュースサイト、ブログや掲示板を 187 言語に対応してリアルタイムで収集・分析します。URL : www.talkwalker.com/jp

【 本件に関するお問い合わせ先 】

株式会社プラップジャパン Digital PR Studio

E-mail : digitalprstudio@prap.co.jp