

2023年10月18日  
株式会社大京  
株式会社大京アステージ

## 住まいに関するトータルサービスの情報発信拠点 「DAIKYO LIFESTYLE STUDIO」を開設 ～VRモデルルームやタッチセンサーで体感し大京を知る～

株式会社大京（本社：東京都渋谷区、社長：深谷 敏成）は、東京都渋谷区の本社1階に、大京およびそのグループ会社\*が提供する上質な住まいや暮らしのサービスを、映像やパネル展示などを用いて体感できる情報発信拠点「DAIKYO LIFESTYLE STUDIO」（大京ライフスタイルスタジオ）を2023年10月23日（月）に開設しますのでお知らせします。



エントランスでのウェルカムムービー



シアタールームに投影されるVRモデルルーム

本施設では、大京およびそのグループ会社が提供する住まいに関するトータルサービスについて、お客さまやお取引先などの皆さまに体感いただけます。大京のものづくりに対する想いや目指す未来を表現したムービーをシアターで投影するほか、実物大のお部屋を体感いただけるVRモデルルームや大京の歴史を展示したコーナーなどを設置しています。また、壁面の絵に手をかざすとセンサーが反応し、マンションの管理機能などをアニメーションで紹介するインタラクティブウォールなど、楽しみながら住まいに関する各社のサービスを体感することができます。

入居者・建物のライフステージの変化に伴い、住まいに関するニーズも多様化する中、大京は、グループ全体のバリューチェーンを生かし、お客さまのニーズをいち早くキャッチし、お応えしてきました。本施設は、そうした企業姿勢・取り組みの情報発信拠点として活用してまいります。

\* 大京、穴吹工務店、大京アステージ、穴吹コミュニティ、大京穴吹不動産、大京穴吹建設、オリックス・ファシリティーズ、秀建

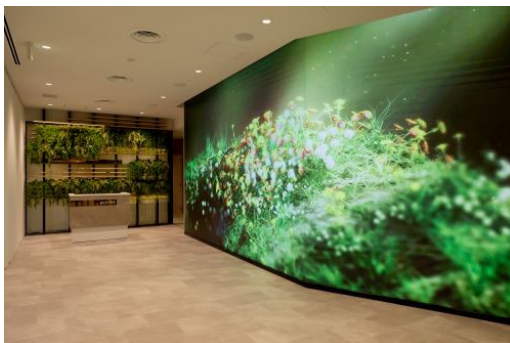
以上

< 報道関係者からのお問い合わせ先 >  
オリックス株式会社 グループ広報・渉外部  
TEL : 03-3435-3167

## ■ 「DAIKYO LIFESTYLE STUDIO」の特長

### ・ エントランス

巨大 LED パネルを設置し、ウェルカムムービーを表示します。洗練された空間や上質な時間を過ごせる期待感を醸成し「DAIKYO LIFESTYLE STUDIO」へ誘います。



エントランスのウェルカムムービー

### ・ プロローグ (通路)

1968年に分譲されたシリーズ第一号物件「ライオンズマンション赤坂」から、2023年竣工の大規模複合開発「ライオンズタワー札幌」まで、大京が歩んできた歴史や物件など数々のトピックスをご紹介します。



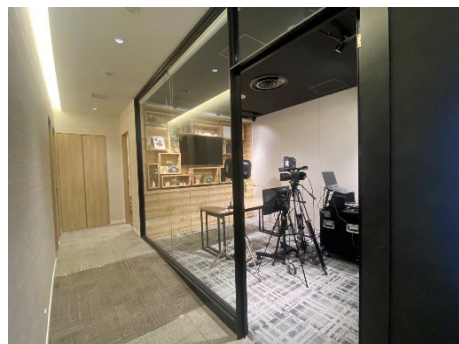
三つの年代別でトピックスをご紹介します

### ・ ウェビナースタジオ

販売物件のオンライン説明会やお客さま向けセミナーなどの配信を行います。柔らかく温かな風合いを持つ木目調の家具を背面に設置した、開放感のある明るいスタジオです。



ウェビナースタジオ



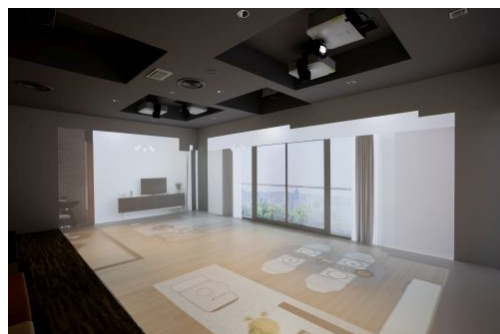
ガラス張りで開放感のある設計

・シアタールーム

正面・左右・床面の4面を使い、大京のものづくりに対する思いや未来の暮らしを、迫力をもって体感いただける映像を放映します。まるで居室にいるかのような没入感のあるVRモデルルームを体験することができます。



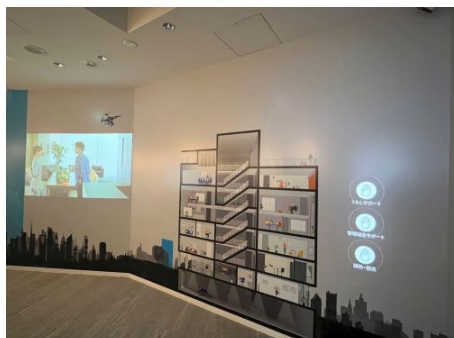
シアタールーム



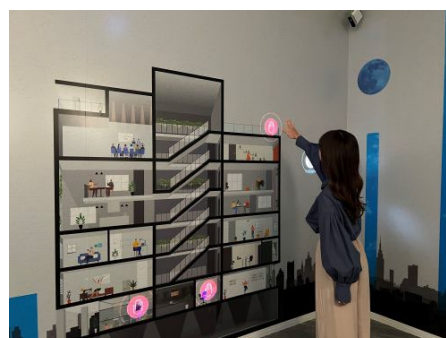
住戸の内部を体感できるVRモデルルーム

・インタラクティブウォール

センサーのある7カ所のタッチポイントに手をかざすと、快適な暮らしをサポートする管理会社の機能などについて約20～30秒のアニメーションが表示されます。また、マンション管理の未来などをイメージ映像でご紹介します。



インタラクティブウォール



利用イメージ

・グループ会社紹介

マンション購入後の「貸す・借りる」「リフォーム」「売る」など、さまざまな場面でお客さまをサポートする、大京およびそのグループ会社についてご紹介します。大京アステージの「POCKET HOME」や穴吹工務店の「顔認証セキュリティサービス F-face」、大京穴吹不動産の「バーチャルステージングサービス」など各社サービスをモニター上で展示します。今後の新サービスも順次ご紹介する予定です。



グループ会社紹介



■施設概要

名称：「DAIKYO LIFESTYLE STUDIO」（大京ライフスタイルスタジオ）

所在地：東京都渋谷区千駄ヶ谷 4-24-13 千駄ヶ谷第 21 大京ビル 1 階

交通：JR「代々木」駅西口、都営大江戸線「代々木」駅 徒歩 6 分

JR「千駄ヶ谷」駅 徒歩 8 分

都営大江戸線「国立競技場」駅 徒歩 8 分

東京メトロ副都心線「北参道」駅 徒歩 3 分

営業時間：午前 10 時～午後 6 時（最終予約：午後 5 時）

定休日：土曜日・日曜日・祝日

