

## khb東日本放送×乃村工藝社 IVD

「あすとつながるkhb」「khbこどもの笑顔を広げようキャンペーン」  
乃村工藝社 IVDが、クリエイティブ プロデュースを行いました。



株式会社乃村工藝社 IVDは、昨年に続きkhb東日本放送（株式会社東日本放送）の開局記念イベント・特別番組「あすとつながるkhb」のキービジュアル及びロゴ、特番ロゴ及び出演者・スタッフ衣装等をデザインいたしました。

また、2022年10月よりkhb東日本放送が開始した「khbこどもの笑顔を広げようキャンペーン」(<https://www.khb-tv.co.jp/khb/smile/index.html>)に賛同し、地域の子どものために「khbオリジナル紙芝居」の作・画をIVDが担当いたしました。

2021年の社屋移転時にkhbが制定した、新コーポレート・アイデンティティ(CI)の開発業務を乃村工藝社 IVD 鈴木不二絵が担当。khbのアートディレクターとして今回のプロジェクトが実現しました。

### 「あすとつながるkhb」



#### 「あすとつながるkhb」オフィシャルグッズ デザイン

キュートなクリアファイルや、ランチが楽しみになるトートバック、ついペンを走らせたいくなるオリジナルノートなど数々のグッズをデザインしました。

2023年9月30日・10月1日「あすとつながるぐりりパーク」会場にて先行発売

2023年10月2日～  
khbウェブショップ <http://khb.jp/> にて発売

#### 特別番組「あすとつながるテレビ」番組概要

放映日時：2023年9月30日（土）14:00～16:30

出演者：カミナリ ほか

内容：「東北の魅力が子どもの未来を明るく照らす！」をテーマにした、2時間半の生放送番組。  
宮城の「究極食材×究極食材」の逸品、地元を盛り上げる“ご当地キャラ”たち、子どもたちに残したい「東北の海」は、などカミナリを司会に迎え、宮城の魅力や子どもたちの未来を考えるスペシャルな企画が盛りだくさんの2時間半です！

公式HP：<https://www.khb-tv.co.jp/khb/asuto/index.html>

番組CM：[https://www.youtube.com/watch?v=ReteetNt\\_9lc](https://www.youtube.com/watch?v=ReteetNt_9lc)

#### イベント「あすとつながるぐりりパーク」

開催日：2023年9月30日（土）・10月1日（日）

時間：10:00～16:30

会場：あすと長町 杜の広場公園・khb東日本放送本社

内容：遊んで学ぶテーマパークがあすと長町に登場！  
khbが地域のハブとなり、子ども、地域、スポーツの魅力未来へとつなげる2日間。

## khbオリジナル紙芝居「ぐりりの森と砂の魔女」



ここはぐりりの森。  
自然豊かなこの場所にはたくさんの動物が  
楽しく暮らしています。  
ある日の夜、  
一人の魔女がそっと森に降り立ちました。  
なにかが起ころいそうな予感がします。

ぐりりと森の仲間たちとの勇気と希望、  
そして未来への物語です。

2022年10月よりkhb東日本放送が開始した「khb子どもの笑顔を広げようキャンペーン」に賛同し、地域の子どものためのkhbアナウンサーによる読み聞かせイベント用のkhbオリジナル紙芝居「ぐりりの森と砂の魔女」の作・画をIVD 鈴木不二絵、鈴木沙里が担当いたしました。

### イベント「あすとつながるぐりりパーク」

阿部アナウンサーによる<読み聞かせイベント>を行います

<実施概要>

日時：2023年10月1日（12:00、13:30）

場所：khb東日本放送1階ぐりりホール



紙芝居読み手

khb東日本放送

阿部 美里

アナウンサー

### 担当クリエイター紹介



株式会社乃村工藝社  
クリエイティブ本部 クリエイティブプロデュースセンター IVD  
アートディレクター 鈴木 不二絵

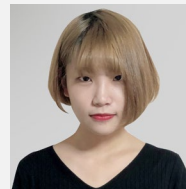
市場やサービスの境界を越え、様々な企業や施設のブランディングからVI、ビジュアルデザイン、グラフィックデザイン、広告や商品パッケージデザインなどを手がける。クライアントのブランド価値向上のために、企業文化やブランドコンセプト、想いをカタチにし、人々の心をほっとさせる温かみのあるデザインを得意としています。



IVD  
デザイナー  
鈴木 沙里



IVD  
デザイナー  
佐野 しおり



IVD  
デザイナー  
宮本 奈緒美

### 乃村工藝社 IVD (INTEGRATED VISUAL DESIGN) について



ビジュアルの視点から空間へアプローチしていく  
クリエイティブスタイルにより、新しいブランド価値  
を創出する、乃村工藝社のビジュアル・グラフィックの  
プロフェッショナルチーム。



@ivd\_official

## 関連情報

< nomlog(ノムログ) >

乃村工藝社のオウンドメディアnomlog（ノムログ）に、IVDの記事が掲載されています。



### ■前編

ビジュアル・デザインから空間デザインへのアプローチ

<https://www.nomlog.nomurakougei.co.jp/article/detail/145/>

### ■後編

[khb東日本放送×乃村工藝社IVD] 変化・地域とのつながり・そして未来へー新たなCIに込めた想いとは

<https://www.nomlog.nomurakougei.co.jp/article/detail/171/>

<プレスリリース>

■2021年10月1日 乃村工藝社が、東日本放送のCIデザイン開発・ブランディングを担当

<https://www.nomurakougei.co.jp/news/page/4318/>

■2022年10月1日 khb東日本放送開局記念「あすとつながるkhb」ロゴを乃村工藝社 IVDが担当

<https://www.nomurakougei.co.jp/news/page/4389/>

乃村工藝社について <https://www.nomurakougei.co.jp/>

乃村工藝社は、商業施設、ホテル、企業PR施設、ワークプレイス、博覧会、博物館などの企画、デザイン、設計、施工から運営管理までを手掛ける空間の総合プロデュース企業です。グループ全体では、全国9拠点・海外8拠点、国内外6つのグループ会社で事業展開しています。1892年（明治25年）から培ってきた総合力を活かし、フィジカルとバーチャルを融合させた空間価値の提供で、人びとに「歓びと感動」をお届けしています。近年は、持続可能な社会を実現するため、事業活動を通して幸せなインパクトを生み出す「ソーシャルグッド活動」を推進しています。