

2014年5月15日

株式会社ルミネ

合同展示会「rooms」がプロデュースする、地球や社会に優しい選択をする新しいショッピング・スタイル

初の試み！「LUMINE OMIYA MEETS ETHICAL」開催



ルミネ大宮では、2014年5月20日(火)～6月1日(日)の13日間、楽しみながら「エシカル」について考えるキャンペーン「LUMINE OMIYA MEETS ETHICAL」をアッシュ・ペー・フランス株式会社が主催する合同展示会「rooms」と共同でプロデュースいたします。本キャンペーンは、大宮店全館で展開するルミネ初の試みとなります。

「エシカル (ethical)」とは、倫理的・道徳的という意味を持ち、地球や社会にやさしい選択をする新しい価値観。このキャンペーンは、期間中エシカルをテーマにしたポップアップショップや、パネル展、下取りキャンペーン、ワークショップなどを実施し、地球や社会に優しくありながら、「オシャレ」や「価格」にも妥協しない、新しいショッピング・スタイルを提案します。

エシカル Pop-Up Shop

フェアトレードや伝統工芸、オーガニック素材を用いたスタイリッシュなアイテムを揃えたエシカルショップが期間限定で多数出店します。

ピープル・ツリー (ルミネ 2・2F)



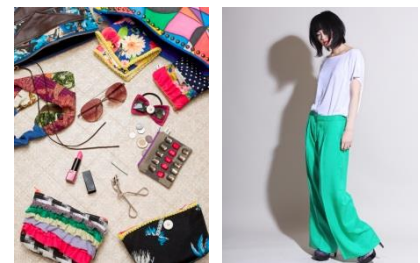
人と地球にやさしいフェアトレードとオーガニックコットンのブランド。

チチカカ (ルミネ 2・4F)



中南米の伝統柄をモチーフにした服や雑貨を販売しています。また一部商品の売上金5%を現地生産者へ還元しています。

FAM・INHEELS (ルミネ 2・3F)



環境や社会に配慮したものづくりを行っている2ブランドのショップをオープン。

参加ショップ

ピープル・ツリー(ルミネ 2・2F)／チチカカ(ルミネ 2・4F)／FAM・INHEELS(ルミネ 2・3F)／Feliz(ルミネ 2・3F)
EDAYA(ルミネ 2・3F)／成城石井(ルミネ 2・1F)

パネル展・ワークショップ

エシカルをテーマに、パネル展や様々なワークショップをルミネ大宮 ルミネ 2・3 階にて開催します。

【ETHICAL FASHION JAPAN パネル展】

日本初のエシカルファッション推進団体「ETHICAL FASHION JAPAN」が、“エシカルとは？”をわかりやすく展示します。



ETHICAL FASHION JAPAN とは？

ETHICAL FASHION JAPAN (EFJ) は、日本のエシカルファッションを盛り上げる日本初の団体です。「エシカル」には、さまざまなカタチがあると思います。EFJ は、自分のエシカルのカタチを見つけ、旅立つためのプラットフォーム。EFJ でぜひあなたの答えを見つけてください。 <http://www.ETHICALFASHIONJAPAN.com/>

春夏レディース 下取りキャンペーン

春夏レディースアイテムをお持ちいただくと、認定 NPO 法人ブリッジ エーシア ジャパンを通じ、ミャンマー・ベトナム・東北の支援に役立てられます。また、下取りアイテム 1 点につき、一律 500 円のルミネ大宮でご利用いただける「ショッピングチケット」を 1 枚お渡しいたします。

日 程: 2014 年 5 月 24 日(土)・25 日(日)・31 日(土)・6 月 1 日(日)

時 間: 12:00~17:00

場 所: ルミネ大宮 ルミネ 2・4F「ルミネフォレスト」

※ 詳細は、ルミネ大宮のホームページをご覧ください。 <http://www.lumine.ne.jp/omiya/>

「LUMINE OMIYA MEETS ETHICAL」概要

期 間: 2014 年 5 月 20 日(火)~6 月 1 日(日)

時 間: 10:00~21:00 ※下取りキャンペーン会場を除く

場 所: ルミネ大宮 (埼玉県さいたま市大宮区錦町 630)

rooms とは？

「rooms」は、2000 年にスタートした合同展示会です。クリエイターのオリジナリティを基準にスクリーニングされたブランドが出演し、各地よりバイヤーやジャーナリストが訪れ、新しい出会いやビジネスが生まれます。rooms は単なる商談スペースを提供するのではなく、交流や創造を促進するグローバル合同展示会の役割を果たします。また、近年はクリエイティブ市場発展のため、展示会にとどまらず企画・プロデュースやポップアップショップ、EC サイトなど、多角的に展開しています。

rooms ETHICAL AREA

2013 年に rooms 内でスタートした、地球や社会に配慮したブランドを編集し、未来に向けた市場の提案をする、ディレクター坂口真生によるエリア。

<http://www.roomsroom.com/>

■ 一般のお客さまからのお問い合わせ先表記

「ルミネ大宮」Tel. 048-645-1411(代表) 〒330-0853 埼玉県さいたま市大宮区錦町 630 番地