

NEWS RELEASE

報道関係各位

2023年6月14日

アライドテレス株式会社
エヌ・ティ・ティ・コムウェア株式会社

アライドテレス、NTTコムウェア フィールドワーク向け点群データ活用ソリューションにおいて 企業向け 5G 対応ルーター、5G MEC に求められる安定動作を確認

アライドテレス株式会社（本社 東京都品川区、代表取締役社長 サチエ オオシマ、以下 アライドテレス）とエヌ・ティ・ティ・コムウェア株式会社（本社 東京都港区、代表取締役社長 黒岩 真人、以下 NTTコムウェア）は、5G MEC に対応したフィールドワーク向け点群データ活用ソリューションにむけた動作検証を実施しました。

アライドテレスの企業向け 5G ネットワーク接続対応ルーター「AT-AR4050S-5G」を用い、NTT ドコモと NTT コミュニケーションズが連携して提供する「docomo MEC™」（以下、docomo MEC）環境に構築したスプラッシュトップのリモートデスクトップサービス「Splashtop On-Prem」へ接続、フィールドとオフィス双方から点群データなど大容量データを円滑に処理できることを確認しました。



■ 背景と検証結果

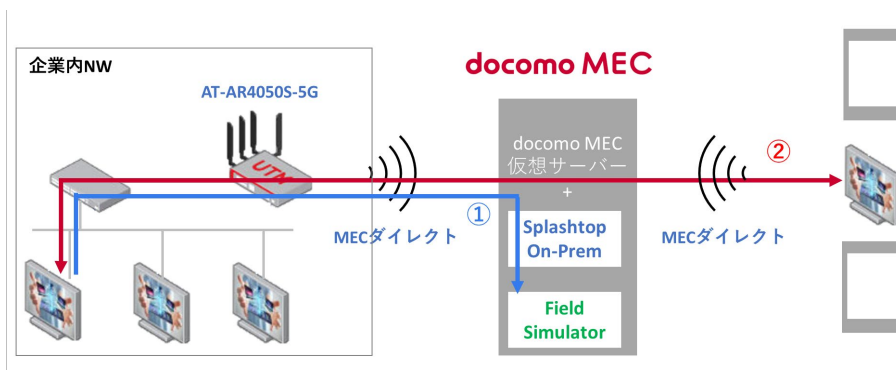
働き方の多様化は進み、オフィスやリモートワーク先と建設現場や工場などのフィールドの間で、円滑かつ安全にデータをやり取りするニーズが高まっています。今回の検証では、現場で 3D レーザースキャナーにより取得した点群データについて、5G MEC を活用し、オフィスとフィールドの双方から 3D モデルのシミュレーションを行う高負荷データ処理業務の実現性を確認しました。

■ 検証の詳細

今回の接続検証において、オフィス内の LAN につながる仮想デスクトップ PC から「MEC ダイレクト®」（以下 MEC ダイレクト）を経由し、「docomo MEC」環境上の点群データアプリ（※）を高速・低遅延で安定的に操作可能であることが確認できました。（図中④青色矢印）

※NTT コミュニケーションズが提供する点群データ活用ソリューション「Field Simulator®」

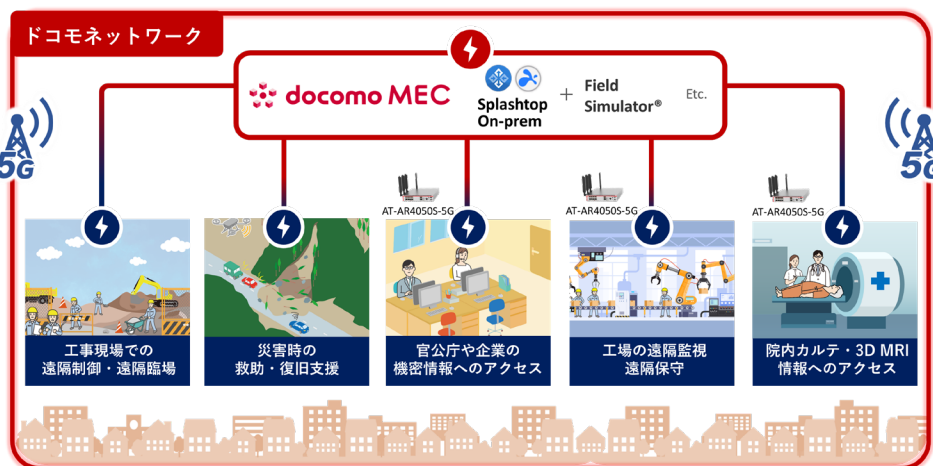
Windows 標準のリモートデスクトップと比較し、Splashtop On-Prem 経由の操作感は遅延もなく良好であり、発色が鮮明となることを確認できました。また、同じ動画を再生し比較し、同一フレームレートではデータ転送量はリモートデスクトップの約半分であることを確認しました。



また、「MEC ダイレクト」to 「MEC ダイレクト」で遠隔デバイスとの間でも高画質の映像がリアルタイムで正常に配信されること、点群データアプリを高速・低遅延で安定的に長時間、同時操作ができることが確認できました。（図中②赤色矢印）

このようにフィールドとオフィスを想定したリモートでの点群データの同時確認が可能になることによって、現場状況の把握や現場作業のシミュレーションへの活用など様々なシーンでの実現が期待できます。

アライドテレシスと NTT コムウェアは、今後も 5G を始めとする通信環境や様々な IoT デバイスとの相互接続性の検証を実施していきます。



活用事例イメージ

注) 「docomo MEC」は株式会社 NTT ドコモの商標です。「MEC ダイレクト」は株式会社 NTT ドコモの登録商標です。

注) 「Field Simulator」は NTT コミュニケーションズ株式会社の登録商標です。

注) その他、記載されている商品またはサービスの名称等はアライドテレシスホールディングス株式会社、アライドテレシス株式会社およびグループ各社、ならびに第三者や各社の商標または登録商標です。

注) 記載されている内容、サービス／製品の価格、仕様、お問い合わせ先、その他の情報は発表時点の情報です。その後予告なしに変更となる場合があります。また、記載されている計画、目標などはさまざまなリスクおよび不確実な事実により、実際の結果が予測と異なる場合もあります。あらかじめご了承ください。

docomo MEC の詳細についてはこちら

<https://www.mec.docomo.ne.jp/>

AT-AR4050S-5G の詳細についてはこちら

https://www.allied-telesis.co.jp/products/list/router/ar3050s_ar4050s/catalog.html

本ソリューションの申込・問合せはこちら

https://dbm.smt.docomo.ne.jp/corpbiz/bizinquiry_input.html

<<ニュースリリースに関するお問い合わせ先>>

アライドテレシス株式会社 マーケティングコミュニケーション部

TEL : 03-5437-6042 E-Mail : pr_mktg@allied-telesis.co.jp

東京都品川区西五反田 7-21-11 第 2TOCビル

<https://www.allied-telesis.co.jp>

NTTコムウェア株式会社 広報室

TEL:03-5796-4139 E-Mail:kouhou@nttcom.co.jp

東京都港区港南 1-9-1 NTT 品川 TWINS アネックスビル

<https://www.nttcom.co.jp/>

【別紙】

■ 検証環境について

<NTTコムウェア 提供環境>

・docomo MEC

NTTドコモとNTTコミュニケーションズが連携して提供するサービスです。パブリックネットワークを介さず閉域網内でデータ処理し、5G回線を利用することで、5Gの高速・大容量・低遅延のデータ処理を安全性高く実現し、リモートをよりリアルに、リアルを楽しく・快適にする、最先端ソリューションの創出に貢献します。

・Splashtop On-Prem

閉域ネットワーク内に配置することで、既存のIT環境を変えずにリモートアクセスが可能となるデスクトップソリューションです。また、リレーサーバーを経由しない画面転送方式のため、セキュアで高速なリモートアクセスを実現します。

<アライドテレシス 提供環境>

・AT-AR4050S-5G

本ルーターは5Gネットワークに接続することで、エッジデバイスも5G通信が可能になり、高速・低遅延の環境を利用できるようになります。マルチキャリア（SIMフリー）対応の5G通信モジュールを内蔵した、5G/4G LTE通信対応の次世代型VPNアクセスルーターです。SIMカードを2枚同時挿入可能なデュアルSIMスロット対応のため移動体通信回線のアクティブ・スタンバイでの運用も可能です。



また、有線とモバイル通信の併用ができるため、アクティブでは有線、バックアップでは5G通信、或いはその逆での利用など、状況に応じて切り替えられます。

さらに、DPIエンジンや各種セキュリティエンジンを搭載し、IPアドレスブラックリスト/URLブラックリストを用いて外部攻撃や情報漏えいを防ぐことができ、単なる「5Gへの出口」としてではなく高いセキュリティ機能で、安全で快適なネットワークを実現します。

https://www.allied-telesis.co.jp/products/list/router/ar3050s_ar4050s/catalog.html

「AT-AR4050S-5G」は、これまでも国内外の様々なキャリアとの接続検証（データSIM通信、閉域接続SIM通信）を進めてきました。今回、「5G MEC」環境の接続検証を行ったことで、より幅広い領域で安定・高速通信をご利用になれる環境を提供いたします。

本件を含めた接続検証済回線サービスはこちらよりご覧になれます。

<https://www.allied-telesis.co.jp/products/interope/router/carrier.html>

本検証で高速リモートデスクトップソリューション「Splashtop On-Prem」を提供いただいた、スプラッシュトップ株式会社 代表取締役 水野 良昭氏より以下のエンドースメントをいただいております。

NTTコムウェアとは、一緒に docomo MEC 環境での挑戦的な検証をさまざま行ってきました。その中でも、オンプレミス、閉域 SIM での利用にあたり、今回の製品は、5G SIM を直接差し込みができる画期的なルーターでの検証が始まりでした。検証の結果、事務所側のルーターにリモート接続先 PC 側を接続し、遠隔地から 5G でのクローズ環境が利用できる素晴らしい製品になりました。

アライドテレシスには検証及びファームウェア対応など、長期間にわたってご協力頂き大変感謝しております。今後、アライドテレシス、NTTコムウェアと一緒に、今回のルーターを活用し、5G 閉域 SIM 環境ならではのさまざまな課題を解決していけると確信しております。