

2023年5月11日

各 位

株式会社穴吹工務店  
西日本鉄道株式会社

## 熊本城旧城域内唯一の分譲マンション 「ザ サンズ熊本城公園」販売開始 ～熊本市で初「ZEH-M Oriented」仕様を採用～

株式会社穴吹工務店（本社：香川県高松市、社長：徳田 善昭）および西日本鉄道株式会社（本社：福岡県福岡市、社長：林田 浩一）は、このたび、熊本県熊本市で開発中の分譲マンション「ザ サンズ熊本城公園」（地上13階建て、総戸数168戸）を、5月12日（金）より販売開始しますのでお知らせします。



外観（イメージ）

本物件は、「熊本城旧城域内」に建設される初の分譲マンション\*です。「熊本城」まで徒歩9分の立地で、近隣には「熊本城公園」などの緑豊かな公園や「熊本博物館」「熊本県立美術館」などの文化施設が点在し、豊かな自然と歴史情緒が感じられる穏やかな住環境です。また、熊本市電「蔚山町（うるさんまち）」停から徒歩2分に位置し、市内各所への交通アクセスが良好なほか、徒歩圏内には大型商業施設「サクラマチクマモト」や商店街「下通アーケード」などがあり、生活利便性に優れます。

間取りは、2LDK～3LDK（60.27㎡～95.81㎡）の全14タイプをご用意し、二面採光のリビング・ダイニングや、大開口のセンターオープンサッシなどを備えたお部屋をそろえます。共用部には、キッチンやソファ、テーブルなどを設けた多目的スペース「コモンラウンジ」や、ホテルライクな屋根付きの車寄せなどを備えます。

建物は断熱性を高め、高効率な設備を導入することで熊本市内で初\*となる「ZEH-M Oriented」仕様を採用します。

穴吹工務店は、今後もお客さまのニーズにお応えする住まいづくりに努めてまいります。

※ 2023年5月現在、穴吹工務店、西日本鉄道調べ

以 上

<本件に関するお問い合わせ先>

オリックス株式会社 グループ広報・渉外部 横山・野口 TEL：03-3435-3167

## ■「ザ サンズ熊本城公園」の特長

### 1. 熊本城旧城域内唯一の分譲マンション

本物件は、広大な自然と歴史が残る「熊本城旧城域内」唯一の分譲マンションとして誕生します。熊本城周辺は都市景観条例が設けられ、建築物の高さ、形態、色彩の制限などがあるため、城下町の情緒が感じられる美しい街並みが保たれています。また、熊本市電（B系統線）の電停や、熊本都市バスのバス停も至近にあり、市内各所への交通アクセスも良好です。



現地航空写真（イメージ）

### 2. 外観デザイン

外構は、熊本城を支える石垣や長堀をイメージし石積みのデザインとしています。下層階は重厚感のあるダークカラー、中層部はブラックのガラス手すり、そして熊本城と熊本市内を一望できる上階(12階、13階)部分は、乳白色のガラスパネルを採用し、建物全体でコントラストのあるデザインを採用しています。またエントランス付近には、水の都・熊本をイメージした水盤を設置し、水の流れや四季折々の植栽が穏やかな空間を演出します。



外観（イメージ）



水盤（イメージ）

### 3. ホテルライクな共用設備

荷物の積み降ろしや雨天の乗り降りなどに便利な屋根付きの車寄せや、キッチンやテーブル、ソファなどを備えた多目的スペース「コモンラウンジ」、ガラス張りのデザインを採用したラグジュアリーな迎賓空間「コリドー（共用廊下）」など充実した共用設備を備えます。



車寄せ（イメージ）



コモンラウンジ（イメージ）



コリドー（イメージ）

### 4. 間取り

間取りは2LDK～3LDK（60.27㎡～95.81㎡）の14タイプです。基本プランに加えメニュープランも用意し、単身者からDINKS、ファミリーなど多彩なニーズにお応えします。



リビング・ダイニング（モデルルーム）

### 5. 新しい生活様式に対応する共用設備

顔認証技術を導入したセキュリティサービス「サーパスエスコートサービス F<sup>ace</sup>」を標準採用しています。鍵やカードを使うことなく、顔認証にて共用入口や1階エレベーターのセキュリティが解除でき自宅階までのエレベーター自動運転を可能にします。また、宅配ボックスも顔認証で解除可能です。最新のテクノロジーによる安心・便利なライフスタイルをお届けします。



SURPASS ESCORT SERVICE **F<sup>ace</sup>**

「顔認証セキュリティサービス」標準採用

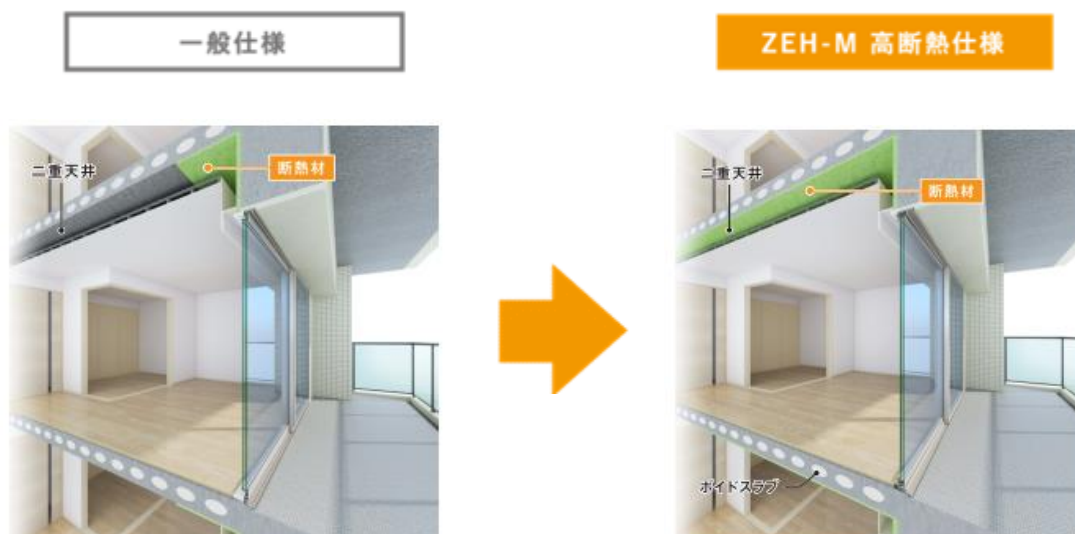
私の顔がカギになる。  
さらなるセキュリティ性・利便性を追求した  
顔認証技術を導入したオートロックシステムを採用しました。

 **GOOD DESIGN**

サーパスエスコートサービス F<sup>ace</sup>（イメージ）

## 6. ZEH-M Oriented (ゼッチ・エム・オリエンテッド) 仕様を採用

熊本市内で初、ZEH-M Oriented 仕様を採用し「BELS (建築物省エネルギー性能表示制度)」による第三者認証を取得しました。天井部分に高断熱材を採用し、外気に直接接触する窓は、Low-E 複層ガラスを使用することで、室温の変化を抑えるとともに、高効率設備である高断熱浴槽やLED照明を採用することで大幅な省エネ(省エネ基準比20%以上削減)を実現します。効率的な機器を利用することで、人と環境に優しく、快適で経済的なお住まいを提供します。



天井に施す高断熱材 (イメージ)

## 7. 物件概要

所在地：熊本県熊本市中央区新町一丁目3番1(地番)  
交通：熊本市電B系統線「蔚山町」停 徒歩2分  
熊本都市バス線「段山・市立博物館入口」バス停 徒歩1分  
構造・規模：鉄筋コンクリート造、地上13階建て  
敷地面積：3,936.30 m<sup>2</sup>  
延床面積：15,601.84 m<sup>2</sup>  
総戸数：168戸  
専有面積：60.27 m<sup>2</sup>～95.81 m<sup>2</sup>  
間取り：2LDK～3LDK  
着工：2022年12月1日  
竣工：2025年3月中旬(予定)  
入居開始：2025年3月中旬(予定)  
設計：株式会社穴吹工務店本社一級建築士事務所  
施工：株式会社穴吹工務店  
URL：<https://www.384.co.jp/kumamotojoken/>

## ■第1期販売概要

販売戸数：30戸

専有面積：60.27㎡～95.81㎡

間取り：2LDK～3LDK

販売金額：2,940万円～7,070万円

## ■位置図

