

# トウブコエリアの冬の2023

トウブコエリアの1月下旬、早い日没のあとをほのかに暖かく灯し、からだを温め、春の訪れを待ちわびる真冬のお祭り。まちのみんなや大学のみんなと楽しみましょう。

2023年1月21日 [土]

時間 / 11:00~19:00 (コアタイム 16:00~19:00)

場所 / みんなの広場 (無印良品 東武動物公園駅前)、  
進修館、四季の丘等

主催 / 日本工業大学 地域連携センター

共催 / 宮代町

東武動物公園駅西口わくわくロード事業、まちなかどこでもミュージアム事業

協力 / 無印良品 東武動物公園駅前、東武鉄道

お問い合わせ / ☎ 日本工業大学 kouhou@nit.ac.jp

『ひかるふしぎないきものをつくろう!』MAPP\_MTL+ 日工大小林研究室

ワークショップ / 13:00~16:00 @進修館研修室にて当日先着順受付 (整理券配布)

作品投影 / 17:00~19:00 @進修館~みんなの広場周辺

『冬の灯籠流し』道具とデザインプロジェクト★

ミニ灯籠ワークショップ / 13:00~18:00 @OpenMUJI 学び舎

展示 / 13:00~19:00 @みんなの広場

『アソボウサイ音楽イベント』防災レジリエンスプロジェクト★

ライブ、のど自慢大会 / 11:00~16:00 @進修館四季の丘

『The 宮代劇場』宮代上映プロジェクト★

上映 / 18:00 前後 (30分程度) @みんなの広場

『あたたかい屋台+キッチンカー』地域のプレイヤー+農泊奈味プロジェクト★

+日工大佐々木研究室

屋台+キッチンカー / 16:00~19:00 @みんなの広場

★日本工業大学の授業「地域活動演習」内プロジェクト



# トウブコの冬 2023

日本工業大学 地域連携センターが実施している授業「地域活動リテラシー」「地域活動演習」(全学部全学科対象) および小林研究室、佐々木研究室、一般市民、宮代町、無印良品 東武動物公園駅前、東武鉄道等の地域の方々が協働し、地域と大学がつながって一緒に楽しむイベントを実施します。

当日は、授業内の4つのプロジェクトと、研究室主催のイベントが、進修館から駅前みんなの広場までの周辺にて展開されます。

★日本工業大学の授業「地域活動演習」内プロジェクト

※トウブコ：東武動物公園の略称・通称。子どもでも参加しやすいフェスとして実施された「トウブコフェスティバル」では「東武の子ども」の意味も込められていました。ここでは、東武動物公園駅を中心に杉戸町から宮代町をつなぐ東口通り線、西口のみんなの広場、進修館、そして動物公園を越えて新しい村までのエリアを指しています。

## 『ひかるふしぎないきものをつくろう!』 MAPP\_MTL+ 日工大小林研究室

内容/プロジェクションマッピングのワークショップ



▲昨年1月の実施の様子

## 『アソボウサイ音楽イベント』防災レジリエンスプロジェクト★

内容/防災を楽しみながら学ぶ

## 『冬の灯籠流し』道具とデザインプロジェクト★

内容/杉戸町の灯籠のミニバージョンの制作と展示

## 『The 宮代劇場』宮代上映プロジェクト★

内容/地域の人々取材した映像作品の上映



▲昨年9月の実施の様子



## 『あたたかい屋台+キッチンカー』地域のプレイヤー+農泊奈味プロジェクト★+日工大佐々木研究室

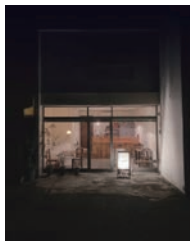
内容/屋台 +キッチンカー

### bar395 (バーサンキューゴ)

日本酒、クラフトビール、クラフトジン、自家製甘酒、酒粕入り豚汁

「お酒をもっと楽しく身近に」をコンセプトに日本酒やクラフトビール、クラフトジンなどを扱う宮代町の小さなbarです。当日はお酒や豚汁など身体が温まるものをご用意いたしますのでぜひお立ち寄りください。

Instagram : [https://www.instagram.com/bar395\\_miyashiro](https://www.instagram.com/bar395_miyashiro)



### こびと工房

ホットチョコレート、米粉のワッフル、焼き菓子

野菜とお米のお菓子屋さんです。

いつの間にか栄養がとれちゃう Happy おやつをお届けします。



### 世界のすうぶごはん (noumachi)

『カリヤム』インドネシア(インドネシアのココナッツミルク入りのスープ)、『スープ・キウ』(カンボジアの水餃子入りエスニックスープ)

世界のすうぶを2種類をご用意します。

寒い日に熱々のスープを飲んで温まりませんか(\*^^\*)



### 立ち止まり屋 GURA

ワークショップ(みんなのクリスマスプレゼント掲示板、かるたワークショップ)、学生がただ話を聞くコーナー

屋台の近くやその場を通る人が足を止めてしまうような出店をいたします。かるたのワークショップをご用意してお待ちしております。大学生がただ話を聞くだけのコーナーも!



### 薪窯ナポリピッツァ移動販売

#### Portare (ポルターレ)

ホール pizza 約 30cm、カット pizza (ホールの 1/4 サイズ) マルゲリータ、明太子とポテト、週替わりなど

低温で長時間熟成発酵させた自家製生地を車内の薪窯で焼き上げます。切り売りでお気軽にお召し上がりください。Instagram : <https://www.instagram.com/portare.sk/>



### Cultivate Coffee(カルティベイトコーヒー)

ドリップコーヒー 500 円～、アイスコーヒー 500 円、カスカラレモネード(温・冷) 350 円、カスカラソーダ 400 円

「コーヒーの香りと甘みを楽しむ」移動式スペシャルティーコーヒー専門店です。

「ひとくちめのおいしいを最後まで」をスローガンに、ご注文後に豆をミルで挽き、丁寧にハンドドリップするコーヒーには、おいしさのヒミツがいっぱい。ブラックコーヒーが飲めない方には、甘酸っぱいカスカラドリンクがあります。

Instagram : [https://instagram.com/cultivate\\_coffee](https://instagram.com/cultivate_coffee)



### あじまんま

#### 野菜スープ

野菜を使ったメニューを中心に新しい村で営業中。寒い日に温まるスープをご用意します。(写真はイメージです)



### 農泊奈味プロジェクト

おしるこ、磯部もち、コーヒー、ホットワイン 農工房奈味+日工大による農家民泊のプロジェクト。農家・並木さんの圃場の作物と学生のアイデアにより、温かいものをご用意します。

