

2014年1月

2014年 バレンタイン

新宿高島屋で、新しいお買い物スタイル デジタルショッピングの“体験空間”が新登場！ 「スマートラウンジ」

■2014年1月31日(金)～2月14日(金)

■新宿高島屋 2階ウエルカムゾーン

毎年、年に一度のチョコレートの祭典として親しまれているバレンタイン。本年、新宿高島屋では、ICT(情報通信技術)を駆使した「スマートテーブル」(※1)を開発・導入して、店頭で日本最大級のチョコレートの品揃えのコンセプトのもと、今まで店頭ではできなかったチョコレートの品揃え・選ぶ楽しさ・お買い物スタイルを実現。単に自宅のパソコンから購入するネットショッピングとは違う、リアル店舗でしか体験のできない“デジタルショッピング”の楽しみ方をご提案し、新しいお買い物スタイルの“体験空間”をお客様にご提供いたします。



〈スマートラウンジ イメージ〉 長さ10m、幅3m ・ 約30㎡

新しいデジタルショッピングの体験空間「スマートラウンジ」とは・・・

■ 「品揃えの拡大」、「販路の拡大」、「情報提供の拡大」を実現

「スマートラウンジ」とは、リアル店舗のデメリットである販売面積と品揃え数の限界をカバーするために、ネット上で販売する商品、リアル店舗のみでしか購入できない限定商品をあわせた全ての商品(バレンタインチョコレート)の情報を拡散する空間＝ラウンジをつくり、今まで店頭では実現できなかった日本最大級の品揃えと、商品の新しい選び方、お買い物スタイルをご提案。お客様が店頭で商品を選ぶ楽しさと、“いつでもどこでも”お買い

物をするスタイルを選ぶことができる“オムニチャネル”を実現することで、新しいお買い物体験＝デジタルショッピングを楽しむことができる“体験空間”です。

(※1)「スマートテーブル」とは・・・ 一方的な情報送信ではなく、ユーザーがモニター画面を見ながら対話するような形式で操作し、欲しい情報を引き出すことのできる双方向型の端末(デジタルサイネージ(※2)テーブル)です。

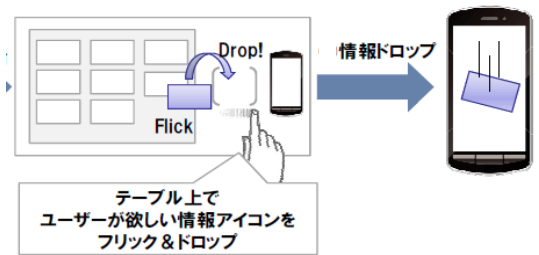
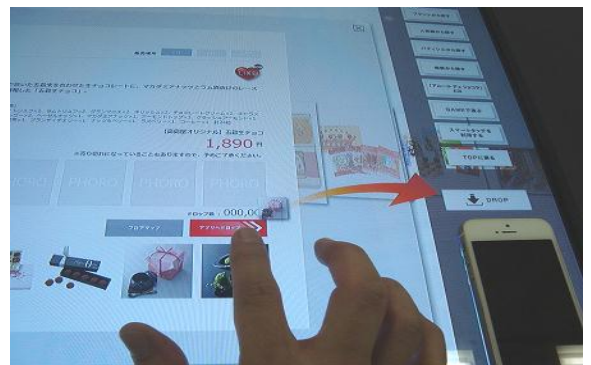
(※2)デジタルサイネージとは・・・ 電子看板。表示と通信にデジタル技術を活用して平面ディスプレイやプロジェクターなどによって映像や情報を表示する広告媒体。

「スマートラウンジ」の特徴

■ 様々な情報をお客様のスマートフォンに入れてお持ち帰り、いつでもどこでも購入ができます

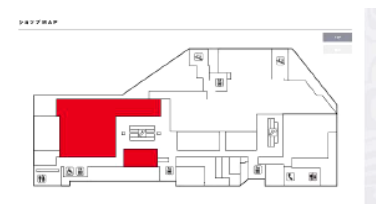
店頭販売商品、ネット販売商品の合計約 1000 種類の商品情報(ヴィジュアル、商品説明、展開場所マップなど)を「スマートラウンジ」内に設置されたタッチパネル画面「スマートテーブル」で検索することができます。その場で見る・選ぶ楽しさはもちろん、お客様のスマートフォンをテーブル画面の横に置いて、気に入った商品や選んだ情報画面をタッチして、フリック(画面を指でなぞって移動)するだけでその情報が瞬時にスマートフォンへ移りブックマークすることができます。最大 100 件分の商品情報をスマートフォンに入れて持ち帰ることができるとともに、店舗外や、いつでも、どこでも、その商品を購入ネット購入することができます。

- ※デバイスはスマートフォン、タブレット端末を含めアプリをダウンロードしたものに限り(iOS、アドロイド)
- ※事前に専用アプリをダウンロードしていただきます(無料)



■ 豊富で簡単な検索から、スムーズな売場誘導まで

「スマートテーブル」には、条件別(人気別、ブランド別、パティシエ別など)の検索機能があり、お客様自身が自由に 1000 種類あるチョコレートの中から簡単に検索することができます。また、お客様が検索した商品は、商品情報のみならず、販売をしている売場へマップでご案内し、各商品の販売売場へスムーズに誘導いたします。また診断形式のゲームの楽しい機能もあります。



■ リアル店舗でのお買い物にも、お得なメリット

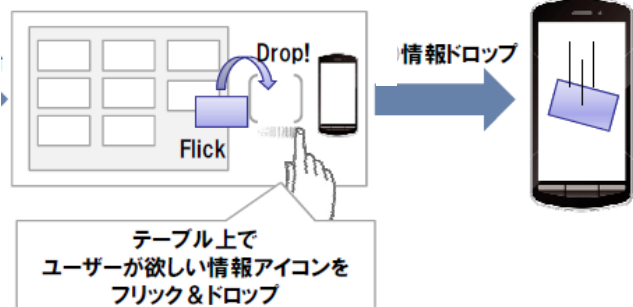
専用アプリをダウンロードすると、リアル店舗のバレンタインチョコレートの催会場「アムール・デュ・ショコラ」(11階)でご利用いただけるクーポン(税込 3,000 円以上の 1 回の会計時に使用できる 100 円OFFクーポン)をスマートフォンの画面上で取得でき、リアル店舗でのお得なお買い物ができる特典がもらえます。



【商品情報画面と、スマートフォンにフリックした画面】(イメージ)



フリックして商品情報を
スマートフォンに移した画面
商品詳細画面



媒体でご紹介くださる場合、お問い合わせは
新宿高島屋Tel (03) 5361-1111 (代表) をお願いいたします