

## 人気グループ「AAA」とのコラボレーション、 屋上庭園のイルミネーション、産直品のクリスマスマーケット等 ルミネのクリスマスキャンペーンニュース(第2弾)

株式会社ルミネ(本社:東京都渋谷区、代表取締役社長:新井良亮)では、10/24(木)発表の第1弾「LUMINE CHRISTMAS VILLAGE」他に加え、各館でさらにクリスマス気分を盛り上げる多彩な企画を実施いたします。

【ルミネエスト新宿】では、人気パフォーマンスグループ「AAA」とコラボレーションし、クリスマスの注目アイテムを紹介するリーフレットを制作。また、プレゼントキャンペーンも同時開催し、抽選で、AAAの来館イベントへのご招待や、AAAサイン入りグッズなどが当たります。

【ルミネ立川】では、H.P.FRANCEの合同展示会「rooms」とコラボレーションしたクリスマスイルミネーションを実施。屋上の芝生の上を、無数のレーザーが飛び交い幻想的な空間を演出します。また、雑誌「Hanako」プロデュースによるギフトブックやクリスマスイベントもご用意いたします。

【ルミネ横浜】では、「KOKO LUMINE」の一環として産直野菜やスイーツ、キャンドルなどのクリスマスにぴったりの雑貨などが並ぶクリスマスマーケットを開催する他、屋上庭園のイルミネーションがロマンチックな空間を演出いたします。

【ルミネ町田】では、『イケメンモデル隊』によるお客さまのお出迎えや、「KOKO LUMINE」の一環として東北グランマの手作りクリスマスオーナメントの販売、料理家・山田英季特製スイーツオーナメントにメッセージを記入し、お客さま同士でメッセージをシェアするクリスマスツリーを展開いたします。

【ルミネ池袋】では、8Fの屋上庭園に雪を降らせ、イルミネーションと雪の素敵な空間を演出。都会のオアシスにロマンティックなひと時をプレゼントいたします。また、クリスマスギフトにぴったりのアクセサリーショップ2店が期間限定で登場いたします。



【ルミネエスト新宿】  
AAA コラボビジュアル



【ルミネ立川】  
「Hanako」コラボギフトカタログ



【ルミネ池袋】  
Snow Magic イメージ画像

※ 以下のサイトにルミネ各館で行うキャンペーンやイベント情報の第1弾プレスリリースを掲載しております。こちらも合わせてご覧ください。

[http://www.lumine.ne.jp/newsrelease/pdf/release\\_131024.pdf](http://www.lumine.ne.jp/newsrelease/pdf/release_131024.pdf)

## ルミネエスト新宿

### ◇「AAA×LUMINE EST Happy X'mas Story」

【開催期間】 開催中～12/25(水)

【開催内容】 人気グループ「AAA」とコラボレーションし、ルミネエストのクリスマスをご紹介します。リーフレットには、注目のアイテムが多数掲載されています。

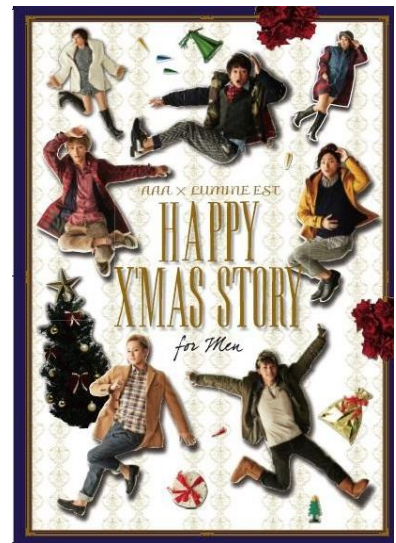
《e-book よりリーフレットご覧いただけます》

<http://ebook2.webcatalog.jp/sl.php?su=MTc4ODMwJmNvPWx1bWluZQ==YmM9>

また、プレゼントキャンペーンも同時開催。館内で、1レシート7,000円(税込)以上お買い上げの方から抽選で、AAA の来館イベントへのご招待や、AAA サイン入りグッズなどが当たります。

#### <プレゼント商品>

- A. 12/26(木)AAA 来館イベントご招待・・・100組 200名様
- B. 7名全員のサイン入りミニポスター&ポストカードセット・・・3名様
- C. 各メンバーのサイン入りポストカードセット・・・21名様
- D. レストランフロアお食事チケット 500円券・・・50名様



## ルミネ立川

### ◇「LUMINE × rooms クリスマスイルミネーション@屋上スカイガーデン コトリエ」

【開催期間】 12/7(土)～12/25(水)

【開催内容】 ルミネの屋上に「rooms」プロデュースによるクリスマス限定のイルミネーションが初登場。芝生の上を無数のレーザーが飛び交い、幻想的な空間を演出します

### ◇「Hanako プロデュース スペシャルギフトブック」

【展開期間】 11/16(土)～12/25日(水)

【展開内容】 雑誌「Hanako」プロデュースによるギフトブックを発行。各ショップのおススメアイテムだけでなく、ギフト上級者になれるギフトラッピングのポイントも紹介します(3000部限定)。



イルミネーション イメージ



スペシャルギフトブック

## ◇「Hanako プロデュース クリスマスイベント」

### ① 「Hanako」フォトブースでクリスマスの記念写真を撮ろう

【開催期間】 12/1(日)～25(水)

【開催内容】 7F ゴブ前に雑誌「Hanako」の“立川特集”の表紙を拡大したフォトブースが登場いたします。表紙の前で記念撮影をして SNS で拡散しよう！

### ② 0学占いで運勢をチェック！買上げスクラッチキャンペーン！

【開催期間】 12/14(土)～15(日)

【開催内容】 2～8F のファッション・雑貨・サービスショップで、1レシート5,000円(税込)以上お買い上げのお客さまに、「Hanako」で人気の0学占いで、年末から来年にかけての運勢をチェックできるスクラッチカードを1枚進呈。削って当たりが出たらルミネ商品券500円をプレゼントいたします。

### ③ クリスマスギフトラッピングワークショップ

【開催期間】 12/21(土)～23(月・祝) 10:00～21:00

【開催場所】 7F 無印良品前

【開催内容】 期間中、ルミネ立川で購入した当日のお買い上げレシート持参で参加できるギフトラッピングワークショップを開催いたします。クリスマスギフトにひと手間加えてカスタマイズして、世界にひとつだけの自分だけのオリジナルギフトを作ることができます。

## ルミネ横浜

### ◇ KOKO LUMINE「クリスマスマーケット」

【開催期間】 12/21(土)～12/23(月・祝)

【開催場所】 7F レストランフロア

【開催内容】 神奈川の野菜やスイーツなどの産直品や、神奈川出身のアーティストによるキャンドル、手作り作品のセレクトショップなど、クリスマスにぴったりの雑貨ショップが登場します。

<出店ショップの一例>



#### 「Bazaar Bazaar」

2009年4月にオープンした黄金町エリアマネジメントセンターの直営店。

地元・黄金町ならではの作品をセレクトし、お手頃価格で販売しています。

<参加ショップ>

「Reflections」「TSUMA」など



#### 「トモリノモリのエリ」

展示・販売・空間演出を手掛ける、神奈川県出身のキャンドルアーティスト。

キャンドルのもつ柔らかさと、作家のキュートなセンスがマッチした、キャンドル制作が特徴です。

### ◇ ギフトリーフレット「THE CHRISTMAS OF LUMINE YOKOHAMA」

【展開期間】 配付中 ～12/25(水)

【展開内容】 人気ショップの鉄板アイテムから、限定のジュエリーまでシーン別に紹介するギフトリーフレットを制作。掲載アイテムは、1F ギフト展示コーナーで一度にチェックいただけます。

## ◇ 屋上クリスマスイルミネーション

【開催期間】 ～12/25(水) 16:00～20:00

【開催内容】 屋上庭園ルミネツラがクリスマスイルミネーションであたたかな光に包まれます。夜空とともに眺めてゆったりとした時間をお過ごしいただけます。



ギフトリーフレット表紙



イルミネーション

## ルミネ町田

### ◇ 「イケメンモデル・グリーティング！」

【開催期間】 12/22(日)・23(月・祝)

【開催内容】 ドレスアップした外国人モデルなどから構成された「イケメンモデル隊」が登場し皆様をお出迎えいたします。さらに、2F エントランスでは、ルミネカード会員を対象に先着でサプライズプレゼントをご用意(14:00～無くなり次第終了)。9F レストランフロアでも、ルミネカード会員を対象に、お楽しみイベントをご用意いたします(17:00～無くなり次第終了)。



### ◇ KOKO LUMINE 「東北グランマのクリスマスオーナメント」を販売

【開催日】 12/7(土)、8(日)、14(土)、15(日)、21(土)、22(日)  
各日 14:00～17:00

【開催場所】 2F BEAMS 前 特設会場

【開催内容】 「東北グランマのクリスマスオーナメント」は、オーガニックコットン製品をつくる過程で出る残布を活用したクリスマスオーナメント。津波により仕事を失った岩手県陸前高田市や、宮城県の女性たち(グランマ)が布をカットするところから縫製、袋詰め、検品作業まで行い、一点一点心をこめて作っています。各 500 円(税込)/各日限定 50 個を販売し、売上金は全額、陸前高田市へ寄付されます。



### ◇ 料理家 山田英季特製スイーツプレゼント！みんなでシェアするクリスマスツリー！

【開催期間】 12/22(日)17:00～(無くなり次第終了)

【開催内容】 お買い上げレシート1枚で、クリスマスメッセージ付きの『料理家山田英季さん特製スイーツオーナメント』をプレゼントいたします。その場でクリスマスメッセージをご記入頂いて、次のお客さまにボタンタッチすることで、お客さま同士でメッセージをシェアすることができるクリスマスツリーを作ります。



## ルミネ池袋

### ◇ 「LUMINE IKEBUKURO Snow Magic」

【開催期間】 12/21(土)～12/23(月・祝) 各日 14:00～15:00、16:00～17:00、18:00～21:30

【開催場所】 8F イケレスガーデン

【開催内容】 屋上庭園に雪(つぼい泡)を降らせ、イルミネーションと雪の素敵な空間を演出！都会のオアシスにロマンティックなひと時をお客さまにプレゼントします。



イルミネーションイメージ

### ◇ クリスマスシーズン限定 アクセサリーショップ 2店がオープン！

#### ① 「Lanterna(ランテルナ)」

【開催期間】 12/7(土)～25(水)

【開催場所】 B1 メインエントランス広場

【ブランド】 “Lanterna”は、ラテン語で「ランプ」を意味する言葉。シンプルなデザインの中にも、カラフルで遊び心あるアクセサリをコンセプトに普段から気負わずに身に着けていただけるアクセサリをご用意しています。全てが“Made in Tokyo”で、どこか人の手の温もりを感じられるようアイテムを目指し、東京各地の職人の手と自分たち自身の手を通して、ひとつひとつ丁寧に製作しています。

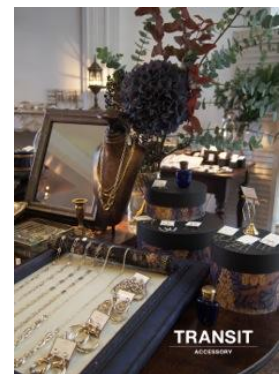


#### ② 「TRANSIT(トランジット)」

【開催期間】 12/10(火)～25(水)

【開催場所】 B1 メインエントランス広場

【ブランド】 日々の輝ける瞬間の為に、変わっていくあなた自身の為に、1番のエッセンスを・・・飾り立てるのではなく、気が付いたら一番近くで自分を輝かせてくれるもの・・・旅に出た時のように、乗り換えるたびに、変化していく自分自身であってほしい・・・そんな思いでお届けします。



#### 【本リリースに関するお問い合わせ・ご取材依頼先】

ルミネ PR 事務局(プラップジャパン内) 担当: 蒲原(かんばら)・須永・星川  
Tel. 03-4570-3177 Fax. 03-4580-9151 E-mail: luminepr@ml.prap.co.jp