

2022年3月17日

報道関係者各位

三井不動産商業マネジメント株式会社

<「RAYARD MIYASHITA PARK」新店舗リリース>

**期間限定を含む7店舗が今春 NEW オープン！**  
**パリ生まれのライフスタイルブランドや人気の定食&CAFEが登場**  
**スイス発のアウトドアブランドで160周年限定プロダクトも展開中**

三井不動産商業マネジメント株式会社（東京都中央区）が運営する『RAYARD MIYASHITA PARK』（東京都渋谷区）は、2022年春、パリ生まれのライフスタイルブランド「Maison Kitsuné」と、定食&CAFE「おぼん de ごはん」をはじめとした、期間限定店舗を含むアパレル・飲食店計7店舗を新たにオープンいたします。

また、RAYARD MIYASHITA PARK内の人気アウトドアブランド「マムート」では、ブランド160周年を記念し、限定プロダクトを多数展開中です。

MAISON KITSUNÉ  
PARIS



Maison Kitsuné  
4月上旬オープン



おぼん de ごはん  
3月31日（木）オープン



－本リリースのポイント－

- ① **パリ発のライフスタイルブランド「Maison Kitsuné」が4月上旬より新規オープン！**  
巧みなテーラリング技術が光る、快適性と実用性を兼ね備えた製品が特長の世界的人気ブランド「Maison Kitsuné」が、この春新たに RAYARD MIYASHITA PARK にオープンします。
- ② **人気の定食&CAFE「おぼん de ごはん」が、3月31日（木）よりオープン！**  
バランスのよい手作り料理をおぼんにのせた定食スタイルで気軽に楽しめる定食&CAFE「おぼん de ごはん」が新規オープンします。その日の体調や気分に合わせてメニューを組み立て、“自分だけのおぼん”をお楽しみください。

<本件に関するお問い合わせ先>

MIYASHITA PARK 広報事務局(株式会社ブラップジャパン内) 児島、出口、富谷  
TEL:070-2161-7048(児島) MAIL:miyashita\_pr@prap.co.jp

<プレスリリース画像のダウンロードサイト>

<https://prap.gigapod.jp/f36259bf66914b8567579f805cadd1ca52353d5b1>

## ①パリ発のライフスタイルブランド「Maison Kitsuné」が4月上旬より新規オープン！

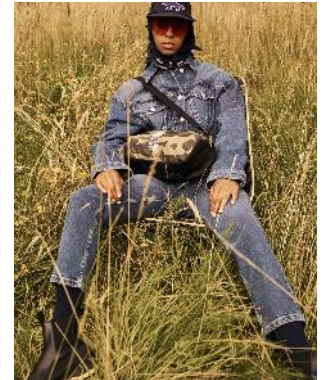
～パリ発祥の世界的ブランドがついに MIYASHITA PARK に登場～

「Maison Kitsuné」は、ジルダ・ロアエックと黒木理也が2002年パリで立ち上げた、パリと東京に拠点を置く世界的ライフスタイルブランドです。パリ、東京、ニューヨーク、香港、京都、大阪、ソウル、ホノルル、バンコク、ジャカルタなど、世界各国で30店舗を超える直営店に、今回 MIYASHITA PARK 内の渋谷店が新たに加わります。世界中に熱心なファンが存在する「Maison Kitsuné」の製品は、巧みなテーラリング技術と、ストリートウェアに影響された快適性や実用性を組み合わせたシルエットが特徴です。メンズ、ウィメンズともに着心地の良いシンプルさと、斬新で洗練されたリラックススタイルの絶妙なバランスを叶えています。

ユニークでインスピレーションに満ちた「Art de Vivre（暮らしの芸術）」を、「Maison Kitsuné」の製品でお楽しみください。

フロア：North2F

**MAISON KITSUNÉ**  
PARIS



## ②人気の定食&CAFE「おぼん de ごはん」が、3月31日（木）よりオープン！

～その日の体調や気分に合わせて“自分だけのおぼん”メニューを楽しめる、定食&CAFE～

「おぼん de ごはん」は、バランスのよい手作り料理をおぼんにのせた定食スタイルで気軽に楽しめる、定食&CAFEです。カフェを彷彿させる明るい店内では、手作りで温もりのある和食を身近に感じていただけるように、お肉・お魚の定食から、だし茶漬けやうどんまで、何度足を運んでいただいても飽きないメニューラインナップが揃い、その日の体調や気分に合わせて「自分だけのおぼん」メニューを組み立てることが可能。

また、カフェとして一息つけるよう、デザートやカフェドリンクのラインナップも充実しています。ご家族、ご友人とはもちろん、おひとり様でも心地よくご利用いただける空間です。

フロア：North3F



こだわりのハワイアンメニューが揃うカフェや、いちご大福専門店など期間限定店舗がオープン！

■ 「THE SUNRISE SHACK HAWAII」：2022年2月11日（金・祝）オープン

～ハワイのノースショアからスタートした、アップグレードハワイアンカフェ～

「THE SUNRISE SHACK HAWAII」は、ハワイのノースショアの手作りの黄色い小屋（シャック）からスタートした、こだわりのコーヒーやスムージー、ハワイアンフードが楽しめるカフェ。1日のパフォーマンスを上げ、活力と元気を与えてくれるメニューを提供しています。創業メンバーが何年もの試行錯誤の末に生み出したオリジナルメニューは、大自然の恵みを日頃の食生活に取り込むハワイの食文化を取り入れたものです。集中力を高め持続させる効果や滋養強壮、脂肪燃焼など豊かな効果をもつ天然の植物成分が多く含まれるハワイのスーパーフードを使った、機知に富んだハワイアンメニューをお楽しみください。

フロア：South2F



■ 「いちご大福と茶菓のお店 あか」：2022年3月2日（水）オープン

期間限定

～MIYASHITA PARK 限定メニューも！“ご褒美いちご大福”で春の訪れを感じて～

「いちご大福と茶菓のお店 あか」は、生産者の顔が見える国産素材にこだわった、無添加のいちご大福専門店です。当店自慢のいちご大福は、求肥は滋賀県産の「羽二重餅粉」を、白餡は北海道産の高級菜豆「大福豆」を使用しています。毎朝練りたての求肥で包んだいちご大福は、ふわふわ食感と上品な甘さの餡と甘酸っぱいいちごのマリアージュをお楽しみいただける、頑張っているあの人や自分へのご褒美にぴったりの一品。4～5種類の品種別のいちごを使用しているので、食べ比べもおすすめです。

MIYASHITA PARK 店限定のテイクアウトメニューでは、糸で大福カットの実演をする『お花見セット（いちご大福 1個+ドリンク）』や、農家直送のいちご果肉をたっぷり使用した、特製『いちごみるく』をご用意しております。いちご大福と共に春の訪れをお楽しみください。

※いちご大福は1日数量限定販売のため、無くなり次第終了となります。

【期間限定営業】2022年3月2日（水）～3月27日（日）

フロア：South2F



いちご大福と茶菓のお店



期間限定

■ 「SORTone by fort」：2022年3月2日（水）オープン  
～OBEY clothing や BRAIN DEAD を取り扱うセレクトショップ～

「SORTone by fort」は、多彩なブランドを扱うセレクトショップです。  
グラフィック界に精通する OBEY clothing、様々なサブカルチャーからインスピレーションを受けている  
BRAIN DEAD、現在のストリートファッションに欠かせないブランドを取り扱った1ヶ月限定のPOP-UP  
STOREです。

【期間限定営業】2022年3月2日（水）～4月6日（水）  
フロア：South2F

**SORTone**  
by fort inc.

期間限定

■ 「TOFFEE TOKYO」3月30日（水）オープン  
～豆腐・豆乳を使用したこだわりのドリンク&スイーツが味わえる、新感覚カフェスペース～

TOFFEE とは、1959年創業の豆腐・豆乳を製造する「三原豆腐」から、歴史やコンセプトをバックボーン  
に生まれた、新しいスタイルのカフェスペースです。「早くて、カラダに良くて、美味しい」をモットーに、  
いつでも手軽に口にできて健康を気遣うメニューを発信しています。

MIYASHITA PARK のポップアップでは、豆乳ベースのラテメニューをはじめ、オリジナルの豆乳ジェラート  
を使用したシェイクや、こだわり抜いた素材を使用したソーダ、約半分が豆腐・豆乳で出来ている TOFFEE  
の看板スイーツ「アイス豆腐チョコ」もご用意しております。ポップアップでしか味わえない限定メニューも  
ご用意しております。古くから知られるヘルシーフード・豆乳の新たな提案をぜひ味わってください。

【期間限定営業】2022年3月30日（水）～5月15日（日）  
フロア：South2F



期間限定

■ 「ROAV GALAXY」：4月9日（土）オープン

～日本初上陸！薄さたった8mmの、手のひらサイズに折り畳み可能なイノベティブなサングラス～

アイウェアブランド「ROAV GALAXY」は、今までのサングラスの概念を変える世界最軽量・最薄設計でありながら、高耐久を持ち合わせた折りたたみ式のサングラスを展開するアイウェアブランドです。アメリカLAを拠点に、現代のライフスタイルの変化や世の中に必要とされているイノベーションで、サングラス業界を刷新しようという志のもとでデザイナーやエンジニアが集まった国際的なチームがデザインを手掛けています。専売特許の極小ヒンジによって薄さ8mmを実現し、手のひらよりも小さいサイズに折り畳めるのが特徴です。

ベーシックなデザインのスタンダードサングラスから、アウトドア、ファッション、スポーツといった、様々なシーンにマッチするデザインをリーズナブルな価格帯でお選びいただけます。柔軟かつ軽量の、極上な着け心地のサングラスを是非ご体感ください。

【期間限定営業】2022年4月9日（土）～4月25日（月）

フロア：South2F

**ROAV**  
G A L A X Y



**スイス生まれのアウトドアブランド「マムート」から、160周年を記念した限定アイテムが登場！**

**■ 160周年を記念した限定プロダクトを含む 2022年春夏コレクション好評発売中**

マムートは1862年にスイスで誕生し、今年160周年を迎えます。ロープメーカーとしてスタートしたマムートは、常にアウトドアアパレルとギアへの革新とヒット商品を生み出す世界的ブランドです。

2022春夏コレクションでは、160周年を記念した限定アイテムも登場します。ハードシェル、ソフトシェル、Tシャツなど、計6型を展開。ハードシェルは、マムートらしいアルパイン仕様の3レイヤージャケットとなっており、幅広いシーンでお使いいただけます。

160周年限定アイテムを含む2022春夏コレクションのローンチを記念して、全国のマムートストア、公式オンラインストア、及び、一部正規販売店にて「Innovation Continues！」キャンペーンを開催しております。マムート製品を税込1万5千円以上お買い上げのお客様に、「マムート160周年オリジナルバンダナ」をプレゼントいたします。

※プレゼントはなくなり次第終了となります。

フロア：South3F



【添付資料】「RAYARD MIYASHITA PARK」施設概要

■住所

〒150-0001 東京都渋谷区神宮前 6-20-10

■営業時間

新型コロナウイルス感染拡大防止に向けた様々な取り組みを実施の上、当面の間下記のとおり営業しております。  
最新の営業時間は施設ウェブサイトをご確認のうえ、お越しく下さい。

●ショップ：11：00～21：00 ※店舗により異なります

●レストラン・フードホール：11：00～21：00 ※一部店舗は異なります

RAYARD MIYASHITA PARK は、ご来館のお客様に安心してお買い物・お食事をお楽しみいただくため、施設内の衛生管理には十分に配慮しております。

■アクセス

JR、東京メトロ半蔵門線・銀座線・副都心線、東急東横線・田園都市線、京王井の頭線「渋谷」駅より徒歩3分  
東京メトロ千代田線・副都心線「明治神宮前〈原宿〉」駅7番口より徒歩8分  
※駅の出口は各交通機関ホームページをご覧ください。

■「RAYARD MIYASHITA PARK」公式サイト

<https://mitsui-shopping-park.com/urban/miyashita/>

■「MIYASHITA PARK」位置図



以上