

## 乃村工藝社が企画段階から参画

### “Marunouchi Bright Christmas 2021「ハリー・ポッター」魔法ワールドからの贈り物”

期間：2021年11月11日（木）～12月25日（土）  
場所：丸ビル、TOKYO TORCH Park、丸の内ブリックスエア、丸の内オアゾ他

株式会社乃村工藝社は、丸の内エリア（大手町・丸の内・有楽町）にて好評開催中の“Marunouchi Bright Christmas 2021「ハリー・ポッター」魔法ワールドからの贈り物”に企画段階から参画し、デザイン・設計・施工・運営等を担当いたしました。お買い物、お食事、まち歩き。ホリデーシーズンのワクワクする気持ちがさらに高まる、「ハリー・ポッター 魔法ワールド」の世界を、丸の内エリアでご体験ください。

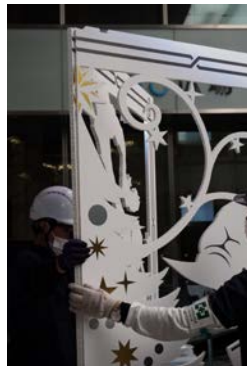
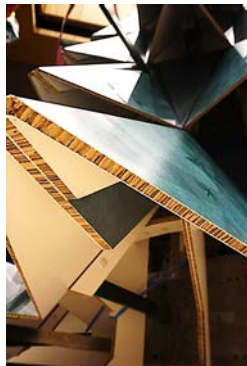
#### 1. 丸の内×「ハリー・ポッター 魔法ワールド」

世代を超えて愛され続けているまち 丸の内エリアでは、世代を超えて、多くの人々を魅了し続けている「ハリー・ポッター 魔法ワールド」とコラボレーションした企画でクリスマスシーズンを彩ります。今年、映画「ハリー・ポッターと賢者の石」は公開20周年を迎えました。そして丸の内エリアは、翌2022年に丸ビルが20周年・新丸ビルは15周年など、まちの節目を迎えます。三菱地所株式会社様／三菱地所プロパティマネジメント株式会社様とWarner Bros. Themed Entertainment様のパートナーシップにより、このコラボレーションが実現しました。



© & ™ Warner Bros. Entertainment Inc. Publishing Rights © JKR. (s21)

#### 2. 環境に配慮した取り組み



丸ビル1階マルキューブのメインツリー  
“Tree of Hogwarts -ホグワーツの魔法の樹-”、  
丸の内オアゾ 1階 OO（おお）広場  
“Tree of Fantastic Beasts -魔法動物の樹-”  
は、環境への配慮から再利用が可能な紙パネル\*を採用しています。

\*日本セキソー社の防災白パネル：大型造形にも耐える強度と、印刷しても再利用可能な素材です。

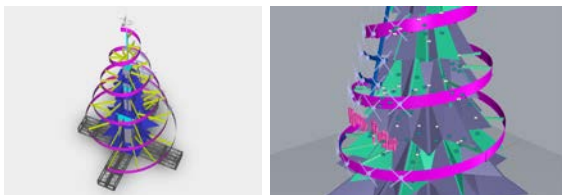
#### 3. まち歩き×デジタル スタンプラリー

「ハリー・ポッター」魔法ワールドの世界観に染まった丸の内エリアを歩きながら、合計10箇所のスタンプラリーがお楽しみいただけます。各ポイントでは、映画シリーズ1 作目『ハリー・ポッターと賢者の石』を中心に、シリーズをおさらいできるだけでなく、二次元バーコードから特設サイトにアクセスするとオリジナルの壁紙をダウンロードすることが可能です。またスタンプを集めて応募するとオリジナルグッズが当たるキャンペーンも開催しています。ツリーをめぐりながら、まち歩きをお楽しみください。



## ツリー紹介

### Tree of Hogwarts Magic -ホグワーツの魔法の樹- 丸ビル1階 マルキューブ



3D 実施設計モデルイメージ（設計協力：株式会社白矩）

ハリ・ポッターの世界に登場するモチーフや世界観を表現したツリー。キャンドルや魔法世界の生き物たちに空中浮遊する魔法がかけられているような表現。魔法ワールドの印象的な世界観をモチーフにした光と音のショーを楽しむことができます。天井からは<グリフィンドール> <レイブンクロー> <ハッフルパフ> <スリザリン>の4つの寮のシンボルがあしらわれたバナーも。

ツリーのメイン素材には、環境に配慮し再利用可能な段ボール素材を採用しました。

魔法世界の生き物が本当に飛び回っているようなショーの演出には3D プログラムディスプレイ「3Dファントム」\*1を採用しています。また、このツリーの実施設計には当社BIM\*2ツールが主導して3D設計ツールを導入しました。これにより、ツリーにまきつけたりボン（曲面）への「3Dファントム」の設置位置を的確に検証することができたと同時に、精度の高い3D設計によりスムーズな施工を実現しました。

■観覧時間 6:00-24:00

■ライティングショー 17:00～ 10分毎に実施。  
（最終回は21:00開始）

ツリーサイズ：直径約5メートル×高さ約9メートル

\*1：3DファントムはLife is Style社のもの

\*2：Building Information Modelingの略。

「乃村工芸社らしいBIMスタイル」を創造していくことでビジネス機会創出、SDGsへの貢献を目指しています。

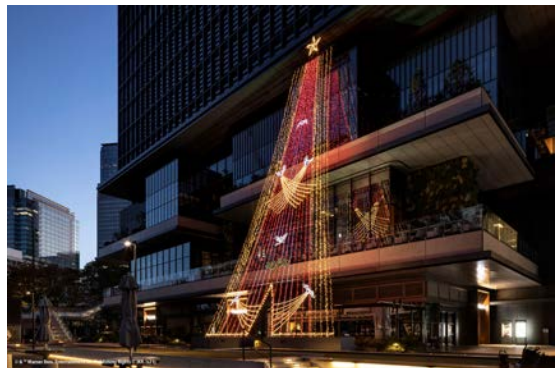
<https://www.nomurakougei.co.jp/digifab-fairwood/>

### Tree of Owl Post -ふくろう便の樹- TOKYO TORCH Park

今年9月にグランドオープンした新商業ゾーンTOKYO TORCH Terraceに隣接する大規模広場TOKYO TORCH Parkに設置されたのは、高さ約30mの都内最大級のイルミネーションツリー。

夕方になると、星のように輝くツリーにフクロウ便がプレゼントを運んでくる様子が表現されます。

■点灯時間：15:00～23:00  
（12月1日以降は～24:00）



### Tree of Fantastic Beasts -魔法動物の樹-

丸の内オアゾ 1階 ○○広場



映画『ファンタスティック・ビースト』シリーズに登場する魔法動物たちが隠れているツリーは、作品の世界観を表現しています。魔法動物たちの不思議なツリーを背景に記念撮影もできます。

■観覧時間：6:00～23:00

### Tree of Hogwarts Letters -ホグワーツの手紙の樹-

丸の内ブリックスクエア



映画『ハリ・ポッターと賢者の石』を象徴する、ふくろうがハリに手紙を運んでくるシーンからインスパイアされたツリー。ツリー状のイルミネーションに、作品のモチーフが彩られた光り輝くオーナメントを配したツリーです。

■点灯時間：15:00～23:00（12月1日以降は～24:00）

## <イベント概要>

### “Marunouchi Bright Christmas 2021「ハリー・ポッター」魔法ワールドからの贈り物”

公式HP : <https://www.marunouchi.com/lp/brightchristmas2021/>

主催 : 三菱地所株式会社

協力 : Warner Bros. Themed Entertainment、ワーナー ブラザース ジャパン合同会社

会 期 : 2021年11月11日(木) ~2021年12月25日(土)

実施場所 : 丸ビル、TOKYO TORCH Park、丸の内ブリックスクエア、丸の内オアゾ他

※本イベントは、新型コロナウイルス感染拡大状況に応じて、イベント内容に変更が生じる場合がございます。

#### <イベントに関する一般の方のお問い合わせ先>

丸の内コールセンター TEL : 03-5218-5100 (11:00~21:00)

※但し、日曜・祝日は20:00 まで(連休の場合は最終日のみ20:00 まで)

## <参考>

### 「ハリー・ポッター 魔法ワールド」公式サイト

<https://warnerbros.co.jp/franchise/wizardingworld/>

## 【乃村工藝社について】

<https://www.nomurakougei.co.jp/>

1892年の創業以来、商業施設、ホテル、ワークプレイス、博覧会、博物館などのさまざまな空間の総合プロデュース企業として、全国9拠点を展開し、プランナー、デザイナー、プロダクトディレクターなどの専門職が総計1,000名以上在籍しています。創業から120年以上にわたり培ってきた総合力とデジタルテクノロジーを活かし、地域活性化をはじめ社会課題の解決につながる空間価値の提供で人びとに「歓びと感動」をお届けしています。現在、事業を通じて持続可能な社会の実現のためのソーシャルグッド活動を推進しています。

“Marunouchi Bright Christmas2021”に関するお問い合わせ先 : 丸の内PR事務局 MAIL: [marunouchi@ozma.co.jp](mailto:marunouchi@ozma.co.jp)

このニュースリリースに関するお問い合わせ先 : 株式会社乃村工藝社 ビジネスプロデュース本部 広報部 担当 : 牧野

MAIL : [prs@nomura-g.jp](mailto:prs@nomura-g.jp)