

～毎月異なる若手デザイナーに、販売の機会を提供～
新宿店「ルミネ ザ カルチュラ」第2弾開催！

今回は、「mother/VTOPIA」、「Lamana」、「Clean2/A PEARL」が登場！

株式会社ルミネ(本社:東京都渋谷区、代表取締役社長:新井良亮)は、次世代のファッションビジネスを担うブランドや若手デザイナー、クリエイター支援のプロジェクト『ルミネ ザ カルチュラ(LUMINE THE QUARTIER-LA)』の一環で、毎月異なる複数のデザイナーに販売の機会を提供する常設店舗を、2013年8月、「ルミネ新宿」(東京都新宿区)に設置しました。そして、この度、2013年9月27日(金)～10月31日(木)の期間で第2弾を開催し、新たな新進デザイナーたちにビジネス機会を提供いたします。

第2弾に出店するブランドは、デザイナー・eriによるオリジナルテキスタイルや繊細なハンド刺繍などディテールにこだわったアイテムを展開する「mother」や、motherの繊細さに加えインパクトのあるコスチュームジュエリーまで幅広いラインナップの「VTOPIA」、女優・蒲生麻由による天然石やパールを中心にメッセージ性のあるジュエリーを展開する「Lamana」、2008AWに本格始動し、大人のデイリーカジュアル&モードウェアを提案するレディースブランド「Clean2」と、そのジュニアブランド「A PEARL」のデザイナー3組/5ブランドが、ファッション感度の高いルミネのお客さまに向けて、こだわりの世界観を表現いたします。

ルミネでは、ファッションビジネスを担う企業としての社会的責任を果たすことを目的とし、今後も同プロジェクトを通して、国内の若手デザイナーやクリエイターの育成・ビジネス支援を推進して参ります。

開催概要

第二弾開催期間：2013年9月27日(金)～10月31日(木)

営業時間：11:00～22:00

設置フロア、面積：ルミネ新宿 ルミネ2 2F、約8坪

ショップ直通電話番号：03-3349-8081



<第1弾の様子>

販売商品の一例



【VTOPIA】
 JELLY CHOKER
 ¥15,750(税込)



【Lamana】
 Chakra Collection
 “Tula”シリーズ
 ¥7,350～¥18,375(税込)



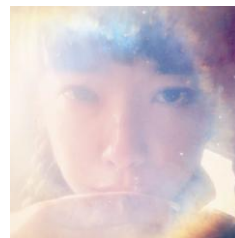
【Clean2】
 カシミアサークルニット ¥29,400(税込)
 刺繍ティアードスカート ¥22,050(税込)

参加ブランドのご紹介

■mother(マザー)

「その人の心に仕舞った思い出のようにその人に寄り添っていける服づくり。つくることに真っ直ぐであれば伝わる事があると信じて」をコンセプトに、オリジナルテキスタイルや繊細なハンド刺繍など、ディテールにこだわったアイテムを多く展開しています。

<http://www.mothermother.com/mother/>



eri



■VTOPIA(ユートピア)

mother からアクセサリラインを独立させた形で、昨年 10 月からスタートした「VTOPIA」は、mother の繊細さに加え、インパクトのあるコスチュームジュエリーまで幅広いラインナップ。どこかオリエンタリズムと懐かしさを称えたデザインは、季節や移ろいの中で、ふと手を伸ばしてしまうようなアクセサリです。

eri(えり)

「mother」「VTOPIA」「chico」デザイナー。大雪の日、NY 生まれ。現在、雑誌「装苑」にて『100の隙間』を連載中など、執筆活動にも参加。



■Lamana(ラマナ)

Lamanaとはハワイ語の「la」→太陽、「mana」→奇蹟、から“太陽の奇蹟”という言葉が生まれました。自然が生み出した天然石やパールを中心に、メッセージにもフォーカスした洗練されたデザインコンセプトで、身に付ける人の願いや想いをサポートし、自然体な輝きと魅力を引き出すジュエリーを展開しています。

<http://lamana.jp/>



蒲生麻由

蒲生麻由(がもうまゆ)

10代の頃から人気ファッション誌の専属モデルとして活躍した後、女優として数々のドラマや映画、CMなどで活躍する一方で、フルマラソン、トライアスロンなどにも出場。2011年に「自分らしい」ライフスタイルをサポートするというコンセプトで始めた「Lamana」を立ち上げデザイナーに就任。現在は日本とL.A.を拠点に活躍の場を広げている。

lamana

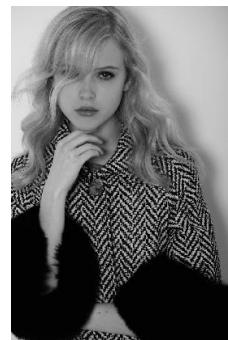
lamana jewels

■Clean2(クリーン)

男性2人のデザインチームが2008AWから本格始動したレディースブランド。わかり易さを基本に、女性が元々好きな、フリルやレース、ラメなどを使用して、オリジナルのテキスタイルとデザインが特徴。カジュアル(日常)とモード(個性)を融合させた新しいスタイルで、こだわった大人のデイリーカジュアル&モードウエアを提案します。

<http://clean2web.com/>

Clean²



■A PEARL(パール)

クリーンのジュニア版として2013SSからスタートしたブランドサイズ120センチから150センチまでの幼児服。ママサイズのF(9号)も展開しています。

<http://apearl.jp/>

【一般のお客さまからのお問合せ先表記】

「ルミネ ザ カルチュラ」 Tel. 03-3349-8081(直通)
〒160-0022 東京都新宿区新宿 3-38-2/ ルミネ新宿 ルミネ 2 2F

【本リリースに関するお問い合わせ・ご取材依頼先】

ルミネ PR 事務局(プラップジャパン内) 担当: 蒲原(かんばら)・須永・星川
Tel. 03-4570-3177 Fax. 03-4580-9151 E-mail: luminepr@ml.prap.co.jp