



NEWS RELEASE

on泉 OFF 箱根小涌園 ユネッサン

藤田観光株式会社 2021年10月14日(木)

箱根小涌園ユネッサン 20周年 × 漁港の駅「TOTOCO 小田原」3周年 お得な「周年記念」相互利用キャンペーン開催 ～「TOTOCO 小田原」レシートのご掲示で、パスポート入場料金が約50%OFF～ 2021年10月20日(水)～2021年12月31日(金)

今年で開業 20 周年を迎えた全天候型の温泉アミューズメントパーク、箱根小涌園ユネッサン(所在地: 神奈川県足柄下郡箱根町二ノ平 1297、支配人: 松山 元信 以下ユネッサン)では、今年の 11 月 22 日(月)に開業3周年を迎える漁港の駅「TOTOCO 小田原」(所在地: 神奈川県小田原市早川 1 番地の 28)と共同で、周年記念の相互利用キャンペーンを実施いたします。

近頃コロナ禍の影響もあり、三密の回避ができる“車”での旅行が人気となっております。なかでも首都圏から箱根に入る小田原方面のルートは、小田原城や今回のタイヤアップ先である漁港の駅「TOTOCO 小田原」のある小田原漁港など見どころも多く、車での旅行のゴールデンルートになっており、今回の相互キャンペーンで「小田原」「箱根」をお得に周遊いただけます。

箱根小涌園ユネッサンでは、開業 20 周年を記念して、入館時に漁港の駅「TOTOCO 小田原」をご利用したレシートのご掲示で、パスポート(ユネッサン&元湯 森の湯)入場料金を大人通常 3,500 円が約 50%OFF の 1,800 円、お子様通常 1,800 円が 900 円になる特別割引を適用いたします。

また、開業3周年の「TOTOCO 小田原」では、ユネッサンをご利用したレシート 1 枚で、“ソフトクリーム”1 個がもらえる、お得なプレゼントキャンペーンを実施します。

箱根は、間もなく黄金色に輝く仙石原すすき草原や箱根外輪山の紅葉など秋のベストシーズンを迎えます。「箱根周遊」の行や帰り路で本キャンペーンをご活用いただき、お得にお楽しみください。ユネッサンでは、今後も小田原市はもちろん、南足柄市・開成町・大井町といった箱根を取り巻く市町村の各施設様とも連携して近隣エリアの活性化の一助を担っていきたいと考えております。

緊急事態宣言は解除となりますが、神奈川県の実情に依り一部店舗で営業時間の短縮や酒類販売の制限がございます。お客様におかれましても、新型コロナウイルス感染拡大防止のため、継続して、入浴中以外のマスク着用、手指消毒などのご協力をお願い申し上げます。



＜「周年記念」相互利用キャンペーン＞ ユネッサン ご優待 概要

- ◆優待期間
2021年10月20日(水)～2021年12月31日(金)
- ◆対象者
2021年10月20日(水)～2021年12月31日(金)の期間に漁港の駅「TOTOCO 小田原」をご利用された方
- ◆優待適用条件
上記期間中にご利用したレシート提示(金額制限はなし)
- ◆優待内容
ユネッサン パスポート(ユネッサン&元湯 森の湯) 入場ご優待
大人通常 3,500円 ⇒ **1,800円** / こども通常 1,800円 ⇒ **900円**
※こども料金は、3歳から小学生のお子様を対象になります
※料金は税込価格です



＜「周年記念」相互利用キャンペーン＞ 漁港の駅「TOTOCO 小田原」 ご優待 概要

- ◆優待期間
2021年10月20日(水)～2021年12月31日(金)
- ◆対象者
2021年10月20日(水)～2021年12月31日(金)の期間に「ユネッサン」をご利用された方
- ◆優待適用条件
上記期間中にご利用したレシート提示(金額制限はなし)
- ◆優待内容
**ユネッサンご利用レシート1枚につき、
ソフトクリーム1個プレゼント!**
※ソフトクリームは、【レモンソフト/ミルキーレモンソフト/ミルクソフト】の中からお選びいただけます

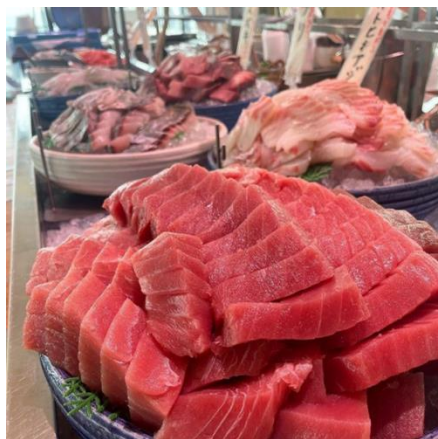


漁港の駅  TOTOCO 小田原

漁港の駅「TOTOCO 小田原」

TOTOCO 小田原は、日本初の「漁港の駅」として、2019年11月にオープンいたしました。漁港直送の鮮魚・活魚や地元生産者の農産物、海の珍味やお総菜など、約1,800種類の商品を用意した地場物産販売コーナーがございます。

また、丼や定食などの海鮮食堂やイタリアンが楽しめるほか、お刺身や海鮮・おかずやお総菜が食べ放題のビュッフェスタイルの食事処もあり、種類豊富な海の幸を堪能できる飲食エリアも充実しております。



《画像左》 とと丸頂上丼（提供店舗:とと丸食堂 2階）

価格：2,480円（税込）

アレルギー：小麦・大豆・胡麻・いくら・さけ

《画像右》 おさしみ天国・小田原海鮮ゴーゴー！（3階）※写真はイメージです

価格：大人（中学生以上）2,970円、小学生1,540円、幼児770円（税込）

アレルギー：スタッフにお問い合わせください

ユネッサン「新型コロナウイルス感染症防止対策」について

- 1 ご利用日の当日の検温をお願いいたします。また、咳、微熱等風邪のような症状がある方は、ご来館はお控えください。
- 2 ご来館時のマスク着用と手洗い、うがいに協力いただいています。また、ロッカールーム、休憩室、ロビーなどご入浴時以外のマスク着用にご協力ください。
- 3 ご来館時に玄関で非接触型検温システム（サーマルカメラ）などにより検温を実施しています。
- 4 チェックイン時に、ご来館者全員の健康状態をお伺いしています。
- 5 発熱、咳、震えなどにより体調がすぐれない場合にはスタッフにお声がけください。医療機関をご紹介します。
- 6 館内では、フィジカル・ディスタンスの保持にご協力をお願いします。
- 7 館内各所にアルコール消毒液を設置しておりますので、入館時やお食事前などに手指の消毒をお願いいたします。また、ご利用中も適宜ご使用のご協力をお願いいたします。
- 8 ロッカールームの密集を避けるため、できるだけご自宅で水着に着替えてのご来園をお願いいたします。

◆新型コロナウイルス感染防止対策について URL <https://www.yunessun.com/measures/>

＜リリースに関する報道関係者からのお問合せ＞

藤田観光株式会社 箱根小涌園ユネッサン 営業課

田中 太郎・高橋 友恵・神野 天洋

TEL: 0460-82-4126(代) 0460-82-4122(直通) / FAX: 0460-82-4135

Email: press-yns@kowaki-en.com