

報道関係各位

参考資料

2013年8月29日

株式会社グリーンハウス

株式会社グリーンホスピタリティーマネジメント

京都の中心・四条河原町に、初の自社ホテルブランド
「ホテルグランバツハ京都」2014年4月開業

株式会社グリーンハウス(東京都新宿区 代表取締役社長:田沼千秋)の100%子会社で、ホテルマネジメント事業を手掛ける株式会社グリーンホスピタリティーマネジメント(東京都新宿区 代表取締役社長:落合順)は、京都市下京区四条通寺町西入奈良物町に、2014年4月(予定)、自社初ブランドとなる「ホテルグランバツハ京都」(客室数120室)を開業いたします。

「ホテルグランバツハ京都」は、四条通りに面し、阪急京都線河原町駅から徒歩約1分と、観光にもビジネスにも絶好のロケーションに誕生します。ホテル名の由来であるドイツの音楽家 J.S.バツハのような品格と小川(ドイツ語で「Bach」)のせせらぎをイメージした癒しや自然との調和を感じられる空間とホスピタリティをご提供します。

グリーンホスピタリティーマネジメントは2000年4月以来、リゾートホテルやシティホテル、研修施設・保養所など全国で延べ30施設以上の施設運営に携わっており、長年の運営ノウハウをもとに自社ブランドのホテルを立ち上げ、「ホテルグランバツハ京都」を開業します。

グリーンホスピタリティーマネジメントでは、これまで培ってきた運営受託のノウハウを活かし、国内随一の観光地・京都でホスピタリティに溢れたホテル運営を行っていくとともに、今後とも、全国各地でのホテルマネジメント事業を積極的に展開してまいります。

<報道各位からのお問い合わせ先>

株式会社 グリーンホスピタリティーマネジメント
セールス&マーケティング部 担当:岡本
TEL:03-3379-1193(代表)

「ホテルグランバツハ京都」広報担当
(株)プラップジャパン 富永/石崎
TEL:03-4580-9102/FAX:03-4580-9128

「ホテルグランバツハ京都」特徴

ロケーション

阪急京都線河原町駅より徒歩約 1 分。地下鉄烏丸線四条駅徒歩約 5 分。四条通り、河原町通りが交わる京随一の繁華街に位置し、観光にもビジネスにも抜群のロケーションです。祇園祭では目の前に鉾が立ち並ぶ四条通りに面しながら、ホテルへのアプローチは風情ある京の町屋を思わせる静かな通り（麩屋町通り）に位置しています。

コンセプト

「グランバツハ」はドイツの音楽家 J.S.バツハの名前にふさわしい品格と清澄さを持ち、小川(ドイツ語で「^{バツハ}Bach」)のせせらぎをイメージした癒しや自然との調和を感じられる空間とホスピタリティをお客様にご提供するホテルです。

内装デザイン

コンセプトは京の美意識「はんなり」。レムホテル、ホテル JALCITY、阪急インターナショナルなど数々のホテルデザインを手掛ける西尾敏靖氏のデザインです。ロビーは優雅な川床をイメージし、客室廊下は茶系のカラーと照明効果で“旅の風情”を感じさせる道行空間みちゆきとします。内装インテリアには京の西陣織を活かします。

客室

「みやび 雅」をテーマにした清々しさ、やわらかさ、華やかさある客室を中心に、「^い粋」をテーマにした荘厳かつはんなりとした京らしい「癒し」の客室、「京旅籠」をテーマにした和客室、スイートルームなど、全 120 室を予定しています。バスタブを置かずマッサージ機能付きのシャワーブースを設置する客室のほか、エキストラベッドや布団を用意し、ファミリー利用にも応えます。

施設

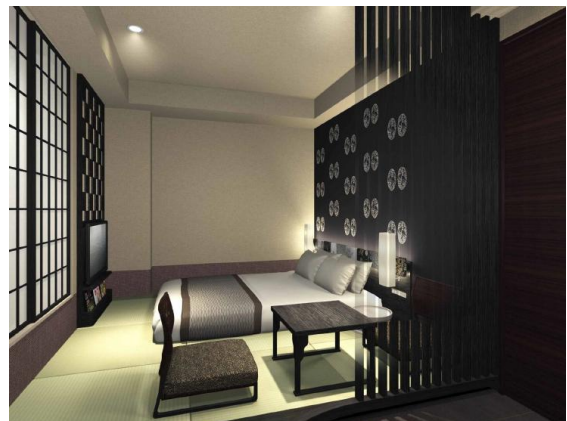
2 階には、清々しい「京の杜」と優雅な川床をイメージさせるロビーとつながる道行空間みちゆきには「杜のレストラン」(仮称)、3 階には、宿泊者専用の大浴場を配します。館内 BGM にはクラシック(特にバロック音楽)を採用し、レストランでは年 2 回程度のコンサートを開催予定です。

顧客ターゲット

観光やビジネスに絶好のロケーションと独自のコンセプトやデザインを活かし、国内観光客(特に 30 代の女性)をメインに、海外からの個人観光客やビジネスニーズにも対応します。



「みやび 雅」 ツインルーム(イメージ)



和客室(イメージ)

1.「ホテルグランバツハ京都」計画概要

- ・名称 :ホテルグランバツハ京都 Hotel Grand Bach KYOTO
- ・所在地 :京都府京都市下京区四条通寺町西入奈良物町 363 番地
- ・交通 :京都駅から車で約 10 分
 阪急京都線河原町駅から徒歩約 1 分、地下鉄烏丸線四条駅から徒歩約 5 分
- ・建築面積 :433.78 m² (131.21 坪)
- ・延床面積 :4,008.23 m² (1,212.49 坪)
- ・規模/構造 :地下 1 階、地上 10 階/鉄骨造
- ・客室 :120 室(ダブル 7 室、ツイン 82 室、デラックスツイン 22 室、和客室:ダブル 4 室、
 和客室:ツイン 1 室、バリアフリールーム 1 室、スイートルーム 3 室) (予定)
- ・付帯施設 :レストラン、大浴場
- ・客室料金 :9,000 円台～50,000 円台 (ただし、シーズンリティによって変動いたします)
- ・建築主 :MID 都市開発株式会社
- ・設計者 :株式会社東洋設計事務所(意匠)
 株式会社熊谷組関西一級建築士事務所(構造・設備)
- ・施工者 :株式会社熊谷組
- ・内装デザイン :西尾敏靖(240design studio)
- ・スケジュール :2013 年 3 月着工、2014 年 3 月竣工、2014 年 4 月ホテル開業(予定)



2.グリーンホスピタリティーマネジメント会社概要

2000年4月に、グリーンハウスグループのホテルマネジメント専門会社「株式会社グリーン・ホテル・マネジメント」(2006年に株式会社グリーンホスピタリティーマネジメントに社名変更)として設立以来、公共施設から、駅周辺のビジネスホテル、大規模宴会や会議など多様なニーズにも対応できるシティホテル、そしてリゾートホテルまで、現在、全国で15施設の運営に関わっています。

[会社概要]

社名：株式会社グリーンホスピタリティーマネジメント

代表者：代表取締役社長 落合順

創業：2000年(平成12年)4月1日

資本金：1,000万円

本社：東京都新宿区西新宿3丁目20番2号 東京オペラシティタワー17階

業容：ホテルマネジメント事業

運営施設:

<民間ホテル施設>

- ・サザンビーチホテル&リゾート(沖縄県糸満市)
- ・ホテルソルヴィータ沖縄松山(沖縄県那覇市)
- ・ホテルラングウッド(東京都荒川区)

<公共施設>

- ・ホテル福島グリーンパレス(福島県福島市)
- ・サン・ピーチ OKAYAMA(岡山県岡山市)
- ・BumB 東京スポーツ文化館(東京都江東区)
- ・たつのパークホテル(長野県辰野市)
- ・高知共済会館 COMMUNITY SQUARE(高知県高知市)
- ・ホテル千秋閣(徳島県徳島市)
- ・しあわせの村(兵庫県神戸市)
- ・大子温泉やみぞ(茨城県大子町)
- ・ひまわり荘(宮崎県宮崎市)

<その他>

- ・オーベルジュ Den ナチュレ(静岡県熱海市)
- ・D-Square(愛知県刈谷市) ※和食及び新業態レストラン
- ・東京三田倶楽部(東京都千代田区) ※調理部門のみ運営受託

グリーンハウスグループについて

グリーンハウスグループは、コントラクトフードサービス事業(官公庁・オフィス・工場・学校・病院・シルバー施設などでのフードサービスの提供)をはじめ、レストラン事業、ホテルマネジメント事業など、食とホスピタリティに関連した様々な事業を展開しており、2013年3月末の従業員数は約30,000人、グループ年商は海外実績を含め約1,200億円、店舗数は約2,300店舗となっております。