

～次世代のファッション業界を担う人材をルミネが全面支援～

「ルミネ ザ カルチュラ」 ルミネ新宿に常設店舗を設置！

毎月異なる複数の若手デザイナーに、販売の機会を提供！
常設店舗第一弾の9月は、archi、ARIA、joujouの女性デザイナー企画

株式会社ルミネ(本社:東京都渋谷区、代表取締役社長:新井良亮)は、「ルミネ新宿」(東京都新宿区)に、次世代のファッションビジネスを担うブランドや若手デザイナー、クリエイター支援を目的としたプロジェクト『ルミネ ザ カルチュラ(LUMINE THE QUARTIER-LA)』の常設店舗を2013年8月29日(木)より設置。毎月異なる複数のデザイナーに販売の機会を提供していきます。

『ルミネ ザ カルチュラ』は、「新しいものを生み出していこう」「業界でまだ見えていないものを発掘しよう」をコンセプトとして、2001年にスタートしました。ルミネにしかないオンリーショップや新進気鋭のデザイナー、クリエイターをお客さまにいち早くご紹介し、その後これまでに10店舗のショップがルミネ内に正式出店いたしました。

この度、『ルミネ ザ カルチュラ』において、より多くの若手デザイナーやクリエイターに販売機会を提供し、優秀な人材の発掘と育成をさらに強化するため、ルミネ新宿店内に常設店舗を設置することといたしました。

常設店舗第一弾では、本年3月に開催し好評だった女性ファッションデザイナー支援企画『WOMANS』をテーマに、3組の女性ファッションデザイナーにフォーカスをあてます。

参加デザイナーには、自身が世界の地を訪れ、出会った素材や文化からインスパイアされたコレクションを展開する「archi」の長島里枝氏、“UNUSUAL”をコンセプトにベーシックな女性らしさにメンズウェアの機能性を取り入れたリアルクローズを展開する「ARIA」の鈴木ゆうみ氏、“ノーコンセプト”をコンセプトに全てオリジナルのパーツで製作するアクセサリブランド「joujou」を姉妹で手がける川畑すあり氏・ひらか氏が参加。女性ならではの感性で表現された個性溢れるクリエイションで、“強く、優しく、美しい”世界観を発信いたします。

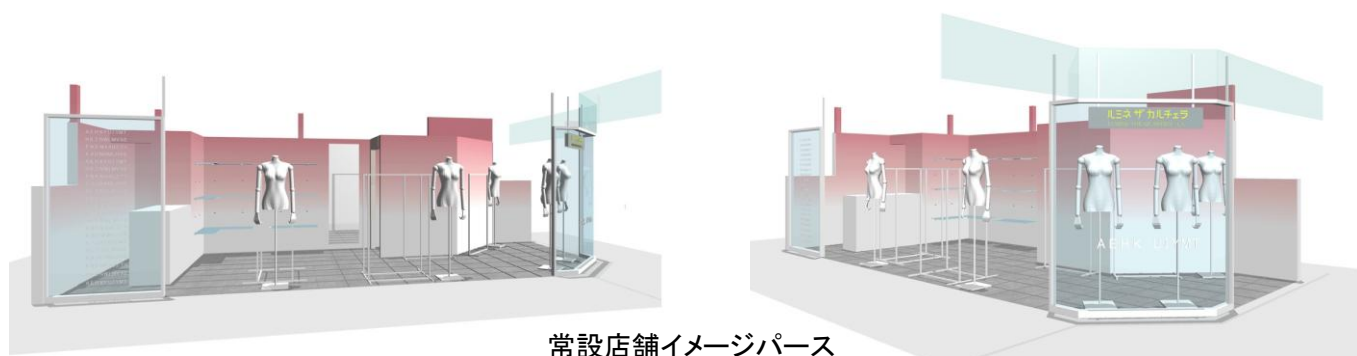
開催概要

常設店舗オープン日 : 2013年8月29日(木)

第一弾開催期間 : 2013年8月29日(木)～9月26日(木)

営業時間 : 11:00～22:00

設置フロア、面積 : ルミネ新宿 ルミネ2 2F、約8坪



常設店舗イメージパース

参加デザイナーのご紹介

■長島里枝（ながしまりえ）

1975 年生まれ。2004 年から「archi」のデザインを担当。「archi」を通してチャリティー活動などにも積極的に参加。

「archi」(アーキ)

ブランド名の由来はギリシャ語で「起源」。本質に根付いたリアルな発見と創作をコンセプトに、一色紗英をディレクターとして 1999 年よりスタート。デザイナーが世界の地を訪れ、現地で出会った素材・文化からインスパイアされたコレクションを展開。



archi

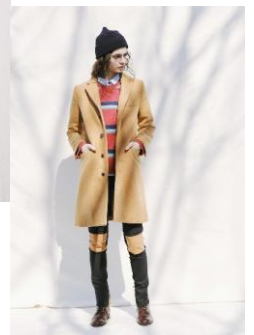


■鈴木ゆうみ（すずきゆうみ）

2001 年文化服装学院卒業。ナンバーナインにパタンナーとして入社。デザイナーアシスタントを経て、ナンバーナインのレディースライン「9」のデザイナーとなる。2007 年独立。レディースブランド「ARIA」を立ち上げる。

「ARIA」(アリア)

UNUSUAL をコンセプトに、ベーシックな女性らしさの中にメンズウェアにある機能性を取り入れた、デザイナーが日常必要だと考える、本当の意味でのリアルクローズを展開。リメイクラインは、厳選したアンティーク素材を中心に取り入れ、1 つ 1 つに思いを込めたスペシャルな 1 点を創り出す。普段の洋服にひとつプラスするだけで、ポイントになるアイテムを提案。



■川畑すあり・川畑ひらか（かわばたすあり・かわばたひらか）

神戸を拠点とするアクセサリブランド。2004 年当時、デコラティブなアクセサリがドメスティックブランドには少なく、自身たちが欲しいものを形にするため、設立。

「joujou」(ジュジュ)

川畑すあり・ひらか姉妹にて 2004 年にスタートしたアクセサリブランド。“ノーコンセプト”をコンセプトに、その時々々のひらめき・感性を大切にしながらアクセサリをデザインし、パーツは全てオリジナルパーツで作られているのがブランドの拘り。身につける人の大切なシーンをよりステキに演出し続ける。



joujou Accessories

販売商品の一例



【archi】
HEMEL ONE PIECE
¥33,600 (税込)



【ARIA】
AGATA KNIT
¥27,300 (税込)



【joujou】
CLAIRE NECKLACE
¥11,550 (税込)

ご参考

「ルミネ ザ カルチュラ」と「KOKO LUMINE」

ルミネは、ファッションビジネスを担う企業としての社会的責任を果たすため、ファッションに関するものづくりの生産背景の大切さを伝えたり、国内の若手デザイナーやクリエイターを支援するプロジェクト『ルミネ ザ カルチュラ』を2001年9月より取り組んでまいりました。また、本年6月に「産地支援」「地域共生」「復興支援」をテーマに、日本のものづくりの大切さやその背景を伝え、発信することを目的とした全館共通のプロジェクト『KOKO LUMINE』をスタートするにあたり、『ルミネ ザ カルチュラ』との違いをお客さまにわかりやすくお伝えするため、2つのプロジェクトの趣旨を明確にし、取り組むことといたしました。

プロジェクト名	<ルミネ ザ カルチュラ>	<KOKO LUMINE>
目的	次世代のファッションビジネスを担うブランド、デザイナーやクリエイターの発掘と育成	「産地支援」「地域共生」「復興支援」をテーマとし、日本の良きものの大切さや背景を伝え発信する
内容	ファッションに特化した、物販催事、ワークショップ、イベント展示等	産地、地域、復興をテーマとした、物販・食品催事、ワークショップ、イベント、展示等

※「ルミネ ザ カルチュラ(LUMINE THE QUARTIER-LA)」の「QUARTIER-LA」は、<英語の文化＝「Culture」>と<フランス語の解放区＝「Quartier latin」>を組み合わせた造語です。

※以下のサイトに過去の「KOKO LUMINE」に関するプレスリリースを掲載しております。こちらも合わせてご覧ください。

http://www.lumine.ne.jp/news_release.html

【一般のお客さまからのお問合せ先表記】

「ルミネ新宿」 Tel. 03-3348-5211(代表)
[ルミネ 2]〒160-0022 東京都新宿区新宿 3-38-2

【本リリースに関するお問い合わせ・ご取材依頼先】

ルミネ PR 事務局(プラップジャパン内) 担当: 蒲原(かんばら)・須永・星川
Tel. 03-4570-3177 Fax. 03-4580-9151 E-mail: luminepr@ml.prap.co.jp