

中高生応援サイト“はじめてのコンタクト「アキュビュー」と瞳にニューコン！”
投稿された“ニューコン宣言”を元に「Base Ball Bear」が新曲を完成
橋本愛さんも出演するミュージックビデオ 8月5日公開開始



目の健康を考えた使い捨てコンタクトレンズを提供する、ジョンソン・エンド・ジョンソン株式会社 ビジョンケア カンパニー（本社：東京都千代田区、代表取締役プレジデント：デイビッド・R・スミス）は、部活動や学校生活の中で夢や目標に向かってがんばる中高生を応援するスペシャルウェブサイト『キミの本気にはじめてのコンタクト「アキュビュー」と瞳にニューコン！』で、チャレンジしたいことやその想いを100文字以内で投稿する“ニューコン！宣言”を募集中です。今年3月21日のオープン以来、現在までに10代を中心に、約45万人がサイトを訪れ、約5000件を超える“ニューコン宣言”が集まっています。

このたび、TOKYO FMのラジオ番組「SCHOOL OF LOCK!」とのコラボレーションにより、若者に人気のロックバンド「Base Ball Bear」が、投稿された“ニューコン宣言”を元に書き下ろした新曲「senkou_hanabi」のミュージックビデオが完成、8月5日（月）より本サイトにて公開スタートしました。

このミュージックビデオには、「SCHOOL OF LOCK!」で橋本愛さんが部長を務める「写真部」に集まった“ニューコン！写真”（何かに魂を込めて打ち込んでいる姿や、その真剣な表情やアツいまなざしをおさめた写真）が使われており、橋本愛さんも出演しています。10代のエネルギー溢る夏を表現した、青春のノスタルジアを感じさせる楽曲と映像を、ぜひご視聴ください。

スペシャルウェブサイト概要

サイト名 : キミの本気にはじめてのコンタクト「アキュビュー」と瞳にニューコン！
開設期間 : 2013年3月21日（木）～2013年9月30日（月）
URL : <https://1-day-acuvue.jp>（PC、携帯電話、スマートフォン）

「ニューコン」には、「入魂」と「新しいコンタクトレンズ＝New（ニュー）コンタクトレンズ」の二つの意味が込められています。コンタクトレンズ装用者の約9割が中学・高校時にコンタクトデビューをしており、本サイトは、中高生のコンタクトレンズに対する不安を解消し、夢や目標に向かってがんばる（入魂する）中高生を応援することを目的としています。

キャンペーンキャラクターには、昨年に引き続き、現役高校生の女優・橋本愛さんを起用しています。

◇新コンテンツ情報

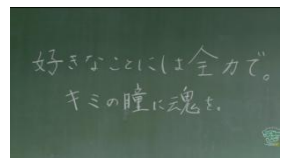
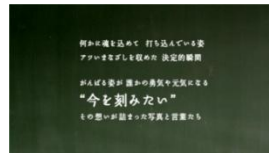
“ニューコン！宣言”& “ニューコン！写真”から生まれた「senkou_hanabi」

TOKYO FM「SCHOOL OF LOCK!」とのコラボレーションにより、番組内で音楽の先生を務めるロックバンド「Base Ball Bear」が、投稿された“ニューコン！宣言”を元に応援ソング「senkou_hanabi」を書き下ろしました。また、同番組の女子クラス「GIRLS LOCKS!」を担当している橋本愛さんが部長を務める「写真部」の活動として“ニューコン！写真”を募集し、それらを使用した、ミュージックビデオも制作されました。

「senkou_hanabi」は、10代のミュージシャンだけが参加できる音楽の甲子園「閃光ライオット2013」の公式応援ソングとなり、完成されたミュージックビデオは、8月4日(日)に日比谷野外音楽堂で開催された「閃光ライオット2013」ファイナルで初上映されました。8月5日(月)より、本サイトでも公開中です。



BBBのニューコンソング



「senkou_hanabi」ミュージックビデオカット



「閃光ライオット」ファイナルの様子



「アキュビュー」ブースには、黒板が登場。
当日もたくさんの“ニューコン！宣言”が集まりました。

瞳にニューコン！橋本愛×「senkou_hanabi」コラボラジオCM



「senkou_hanabi」は、「アキュビュー」のラジオCMのタイアップ曲にも決定し、8月5日(月)より、そのラジオCMも本サイトで聞くことができます。

ナレーションは橋本愛さんが担当しています。実際に投稿された“ニューコン！宣言”を元にしたものや、校内放送風のものなど4種類です。

「SCHOOL OF LOCK!」番組概要

2005年10月よりスタート。TOKYO FMから全国38局をネットして生放送。

月～木 22:00～23:55 金 22:00～22:55

<http://www.tfm.co.jp/lock/index.html>

Base Ball Bear プロフィール

G&Vo小出祐介、B&Cho関根史織、G湯浅将平、Dr&Cho堀之内大介。略称は「ベボベ」「BBB」。

2001年、同じ高校に通っていた4人のメンバーにより、学園祭に出演するために結成。10代のころから都内のライブハウスに出演し、その高い音楽性と演奏力が大きな話題を呼ぶ。2006年、東芝EMI(現 EMI Music Japan)よりメジャーデビュー。

◇ はじめてのコンタクトも「アキュビュー」

「ワンデー アキュビュー トゥルーアイ」

裸眼をめざして、より自然で健康な瞳へ



承認番号:22200BZX00226000、21800BZY10252000

「アキュビュー オアシス」

長時間でも、乾いた環境でも、快適なつけ心地※



※装着感には個人差があります。

- ◎ コンタクトレンズは高度管理医療機器です。必ず事前に眼科医にご相談の上、検査・処方を受けてお求めください。
- ◎ ご使用前に必ず添付文書をよく読み、取扱い方法を守り、正しく使用してください。

<ジョンソン・エンド・ジョンソン株式会社 ビジョンケア カンパニーについて>

ジョンソン・エンド・ジョンソン株式会社 ビジョンケア カンパニーは、1991年に世界初の使い捨てコンタクトレンズ「アキュビュー」を日本に導入して以来、常に使い捨てコンタクトレンズ市場をリードし続けてきました。現在、様々なユーザーのニーズにお応えするため、12種類のタイプの異なる使い捨てコンタクトレンズをラインアップしています。

※この情報は発表時点での情報です。

— お問い合わせ先 —

ジョンソン・エンド・ジョンソン株式会社 ビジョンケア カンパニー
パブリック リレーションズ 松本、眞野、大林
TEL:03-4411-6356 FAX:03-4411-7186

<広報代行> 株式会社サニーサイドアップ 機能(こうの)、圓城寺(えんじょうじ)、中川
TEL:03-6894-3200 FAX:03-5413-3050 E-mail : jnj@ssu.co.jp