

2011年11月18日
株式会社リクルート**TOWNWORK** fromAnavi

-2011年10月 アルバイト・パート全国エリア別募集時平均時給調査-

**三大都市圏の10月度平均時給は前月より4円減少の943円
専門職系は前年同月比が調査開始以来最低の-3.7%に**

株式会社リクルート(本社:東京都千代田区、代表取締役社長 兼 CEO: 柏木 齊)は、当社発行の求人情報メディア『TOWNWORK』『TOWNWORK社員』『fromA navi』に掲載された求人情報より2011年10月の「アルバイト・パート全国エリア別募集時平均時給調査」をまとめましたので、ご報告いたします。

【三大都市圏・全体】**○ 三大都市圏(首都圏・関西・東海)の平均時給は943円** (前月947円、前年同月945円) [3P]

10月度平均時給は前月より4円減少の943円。前年同月比は -0.2%となった。

職種別では「専門職系」(前月比増減額 -21円、増減率 -1.9%)、「事務系」(同 -6円、-0.6%)で前月比マイナスとなった。

前年同月比では「専門職系」(前年同月比増減額 -41円、増減率 -3.7%)、「事務系」(同 -15円、-1.6%)、「フード系」(同 -2円、-0.2%)でマイナスとなった。また「専門職系」の前年同月比は2007年1月の調査開始以来最低となる-3.7%となった。

【三大都市圏・エリア別】

前月比・前年同月比ともに首都圏・関西はマイナスに、東海は前月と同水準、前年同月比はプラスとなった。

○ 首都圏の平均時給は985円 (前月992円、前年同月992円) [7P]

前月より7円減少(増減率 -0.7%)。前年同月比も-0.7%となった。

職種別では「専門職系」(前月比増減額 -19円、増減率 -1.7%)、「事務系」(同 -12円、-1.2%)、「製造・物流・清掃系」(同 -3円、-0.3%)で前月比マイナスとなった。前年同月比は「専門職系」(前年同月比増減額 -56円、増減率 -4.8%)、「事務系」(同 -25円、-2.5%)、「フード系」(同 -3円、-0.3%)でマイナスとなった。

○ 関西の平均時給は894円 (前月899円、前年同月895円) [8P]

前月より5円減少(増減率 -0.6%)。前年同月比は -0.1%となった。

職種別では「専門職系」(前月比増減額 -29円、増減率 -2.8%)、「製造・物流・清掃系」(同 -1円、-0.1%)で前月比マイナスとなった。前年同月比は「営業系」(前年同月比増減額 -23円、増減率 -2.3%)をはじめとするすべての職種でマイナスとなった。

○ 東海の平均時給は893円 (前月893円、前年同月891円) [9P]

前月と同額(増減率 ±0.0%)。前年同月比は +0.2%となった。

職種別では「営業系」(前月比増減額 +8円、増減率 +0.8%)、「事務系」(同 +1円、+0.1%)で前月比プラスとなった。前年同月比は「専門職系」(前年同月比増減額 +11円、増減率 +1.1%)、「製造・物流・清掃系」(同 +1円、+0.1%)でプラスとなった。

【本件に関するお問い合わせ先】https://www.recruit.jp/form/inquiry_press.php

【調査概要】

当社発行の全国の求人情報メディア『TOWNWORK』『TOWNWORK社員』『fromA navi』に掲載された全求人情報より、「アルバイト・パート」募集の求人情報を抽出し、募集時平均時給を集計した。

＜集計対象件数＞

2011年10月 155,222 件

大分類	集計件数(件)								
	北海道	東北	北関東	首都圏	甲信越・北陸	東海	関西	中国・四国	九州
販売・サービス系	571	1,327	1,833	19,635	1,009	5,994	10,076	2,421	5,340
フード系	517	1,158	1,541	15,800	1,016	6,034	10,745	2,207	5,037
製造・物流・清掃系	584	543	767	13,426	463	4,890	6,515	1,262	2,606
事務系	149	271	212	5,420	103	1,272	2,556	402	964
営業系	69	263	54	809	14	209	424	99	217
専門職系	384	359	466	8,896	178	2,236	3,573	442	1,158
その他	18	13	8	288	9	109	100	29	132
全体	2,292	3,934	4,881	64,274	2,792	20,744	33,989	6,862	15,454

※集計件数は掲載の求人情報延べ件数口

＜集計対象職種について＞

- 販売・サービス系 : 販売、レジ、ファッションアドバイザー、コンビニスタッフ、カラオケボックススタッフ、レジャー施設業務全般、ホールスタッフ(パチンコ・遊戯場)、ホテルフロント、キャンペーンスタッフ、CD・ビデオレンタルスタッフ、イベントスタッフなど
- フード系 : ホールスタッフ(飲食店)、ファストフード、調理師、調理師見習い、洗い場・パントリーなど
- 製造・物流・清掃系 : ドライバー・配送、食品製造・販売、組立工、物流作業、構内作業(フォークリフト等オペレータ)、ガソリンスタンドスタッフ、清掃など
- 事務系 : 一般事務、受付、電話対応など
- 営業系 : 営業、テレフォンアポインターなど
- 専門職系 : ホームヘルパー、エステ・マッサージ、看護師、歯科衛生士、歯科助手、塾講師、インストラクター、キーパンチャーなど
- その他 : 管理職、店長・マネージャー、演技者・タレント、ボランティアなど

※接待のある飲食業の職種は除く。

＜集計対象媒体について＞

- 『TOWNWORK』 : 「家の近くで働きたい」「学校の近くで働きたい」など勤務地を重視する読者へ向けた無料の仕事情報誌。全国で展開。
- 『TOWNWORK社員』 : 「地元で社員になりたい」など勤務地と雇用形態を重視する読者へ向けた無料の仕事情報誌。全国で展開。
- 『fromA navi』 : アルバイト・仕事探しの総合求人情報サイト。関東、関西、東海エリアを中心に、北海道・東北、北陸・甲信越、中国・四国、九州・沖縄、リゾートの全8版を展開。

＜エリア区分について＞

対象媒体に掲載される求人情報記載の所在地に準拠し、以下の通りとした。

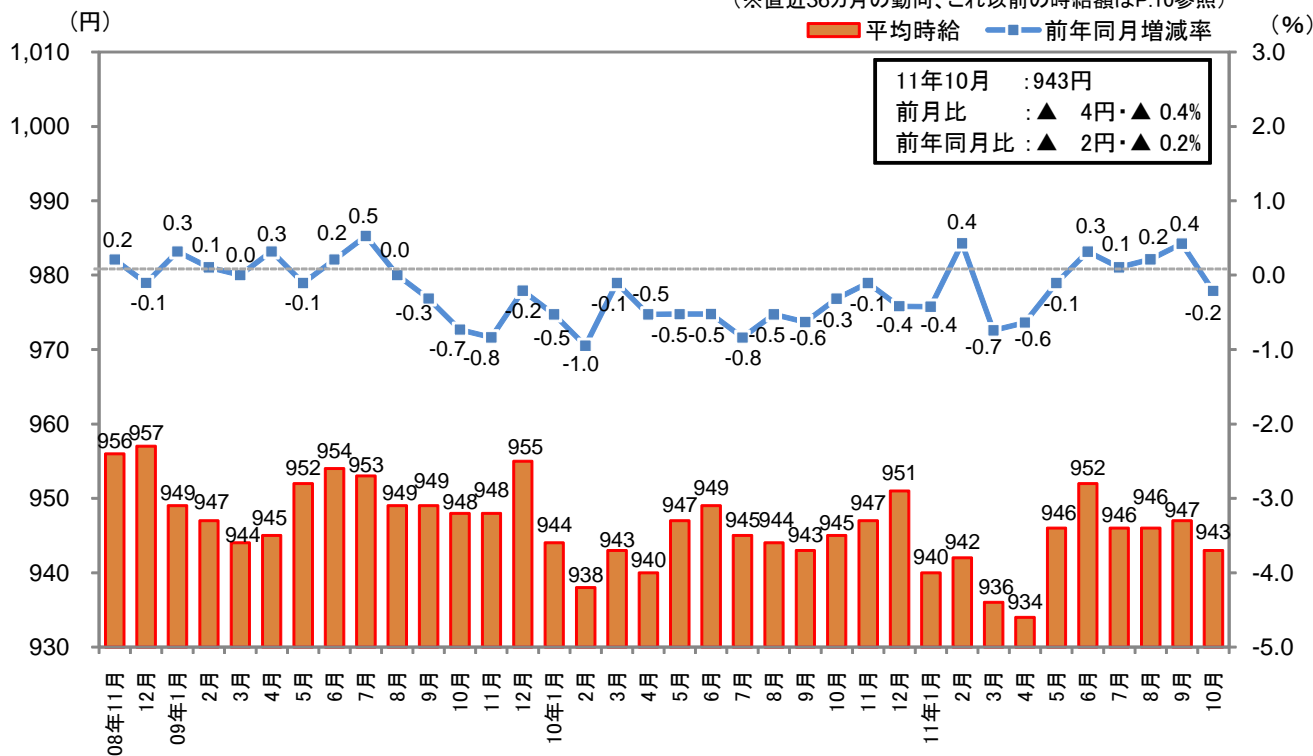
- 北海道 : 北海道
- 東北 : 宮城県、青森県、岩手県、秋田県、山形県、福島県
- 北関東 : 栃木県、群馬県、茨城県
- 首都圏 : 東京都、神奈川県、千葉県、埼玉県
- 甲信越・北陸 : 山梨県、長野県、新潟県、石川県、富山県、福井県
- 東海 : 愛知県、三重県、岐阜県、静岡県
- 関西 : 大阪府、兵庫県、京都府、奈良県、滋賀県、和歌山県
- 中国・四国 : 広島県、岡山県、山口県、島根県、鳥取県、香川県、徳島県、愛媛県、高知県
- 九州 : 福岡県、佐賀県、長崎県、熊本県、大分県、宮崎県、鹿児島県、沖縄県

1. 三大都市圏 募集時平均時給調査

■三大都市圏(首都圏・関西・東海) 職種大分類別 平均時給推移

大分類	平均時給(円)			前年同月比較		前月比較	
	10年10月	11年9月	11年10月	増減額(円)	増減率	増減額(円)	増減率
販売・サービス系	934	935	937	3	0.3%	2	0.2%
フード系	910	906	908	▲ 2	-0.2%	2	0.2%
製造・物流・清掃系	920	924	924	4	0.4%	0	0.0%
事務系	948	939	933	▲ 15	-1.6%	▲ 6	-0.6%
営業系	1,044	1,024	1,046	2	0.2%	22	2.1%
専門職系	1,107	1,087	1,066	▲ 41	-3.7%	▲ 21	-1.9%
その他	954	962	950	▲ 4	-0.4%	▲ 12	-1.2%
全体	945	947	943	▲ 2	-0.2%	▲ 4	-0.4%

■三大都市圏全体 平均時給推移



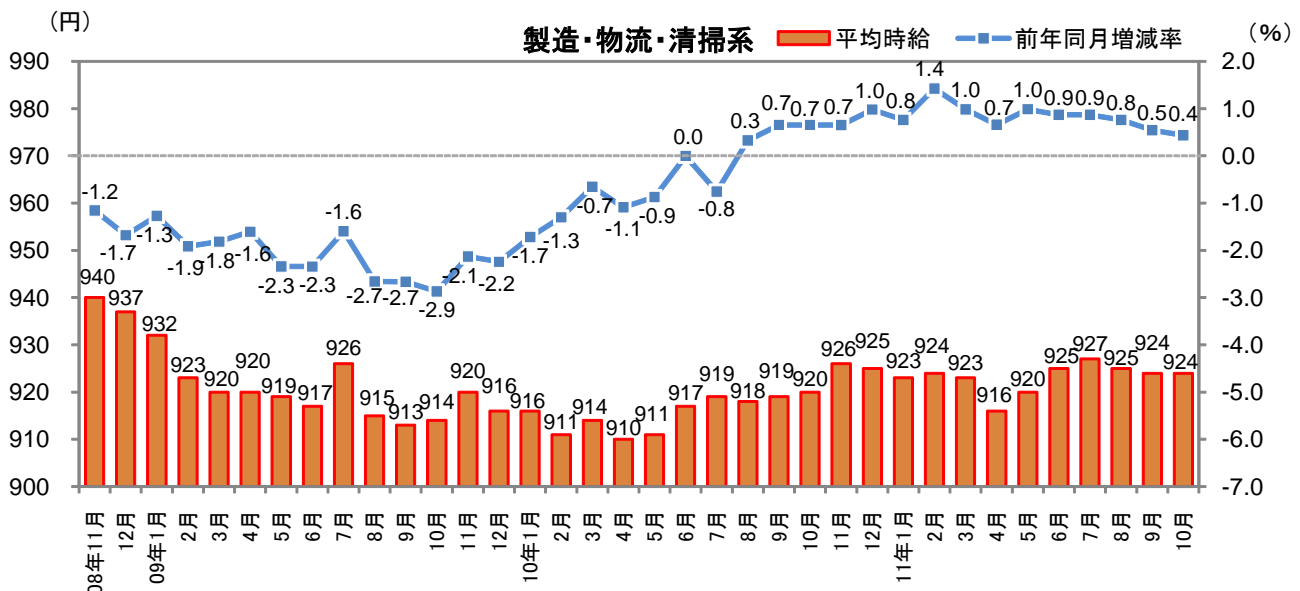
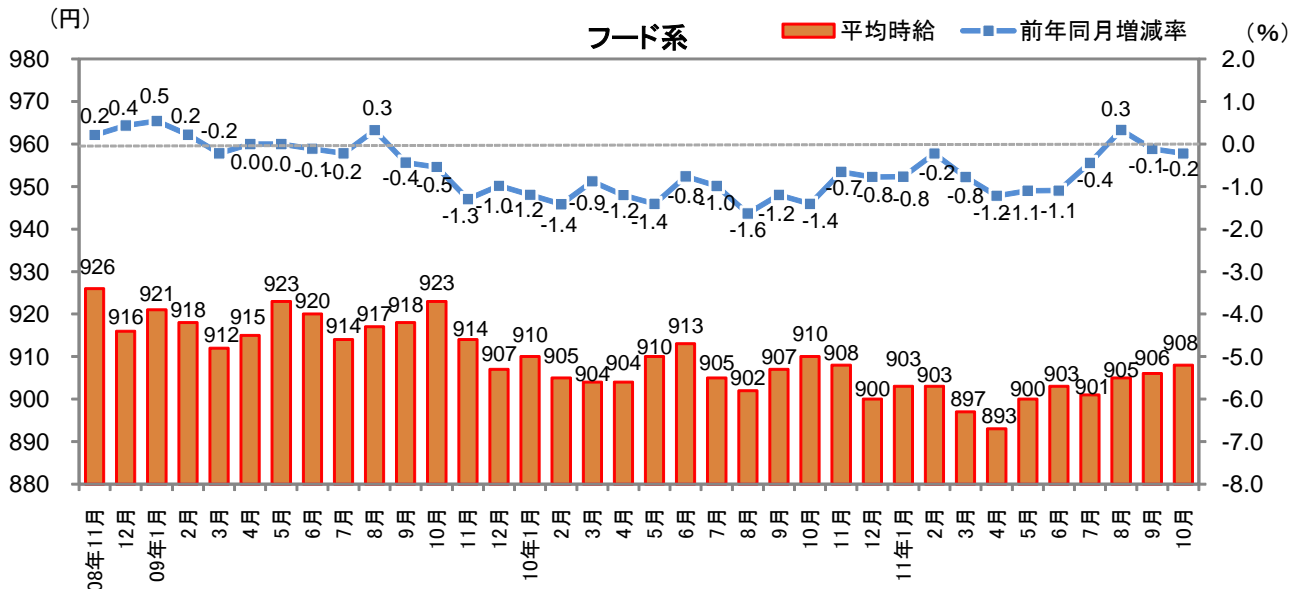
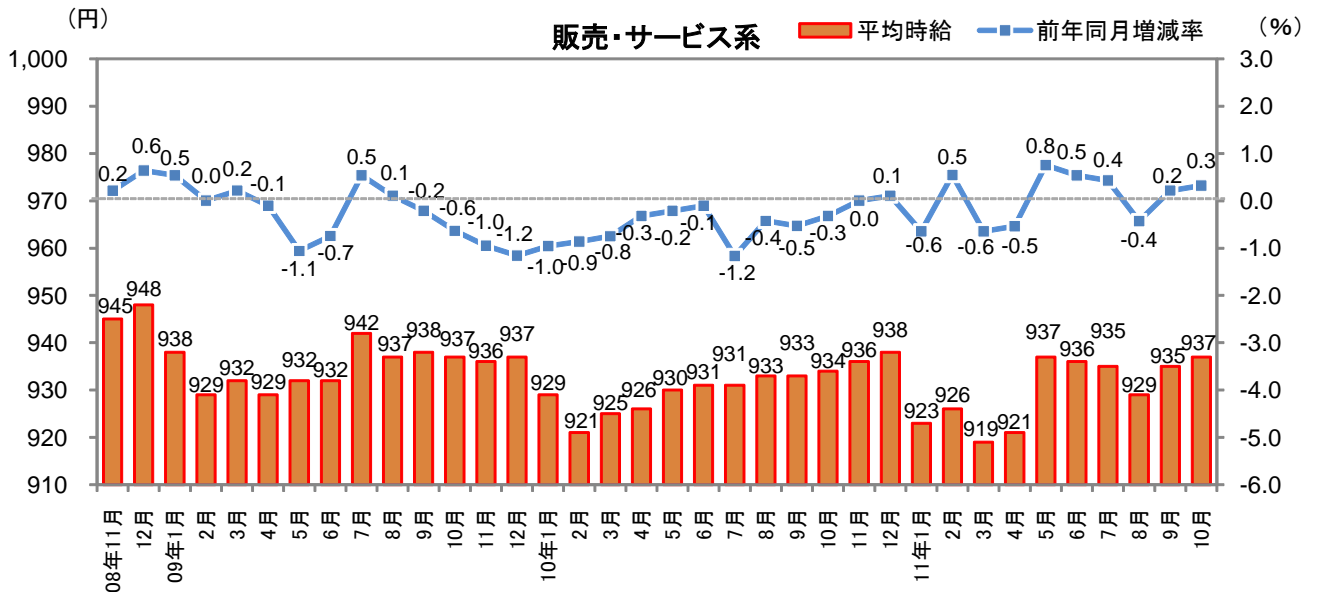
■三大都市圏 職種小分類別 平均時給

※職種小分類は、職種大分類の中から件数の多い職種のみ抜粋

大分類	小分類	平均時給(円)	大分類	小分類	平均時給(円)
販売・サービス系	販売	907	製造・物流・清掃系	組立工	928
	レジ	888		物流作業	920
	ファッションアドバイザー	900		構内作業(フォークリフト等オペレータ)	928
	コンビニスタッフ	865		ガソリンスタンドスタッフ	907
	カラオケボックススタッフ	906		清掃	940
	レジャー施設業務全般	960	事務系	一般事務	918
	ホールスタッフ(パチンコ・遊戯場)	1,177		受付	904
	ホテルフロント	911		電話応対	1,005
	キャンペーンスタッフ	1,146	営業系	営業	1,035
	CD・ビデオレンタルスタッフ	820		テレフォンアポインター	1,098
イベントスタッフ	1,055	専門職系	ホームヘルパー	1,155	
フード系	ホールスタッフ(飲食店)		917	エステ・マッサージ	913
	ファストフード		879	看護師	1,529
	調理師		901	歯科衛生士	1,281
	調理師見習い		943	歯科助手	911
	洗い場・バントリー		903	塾講師	1,610
製造・物流・清掃系	ドライバー・配送		959	インストラクター	927
	食品製造・販売	891	キーパンチャー	967	

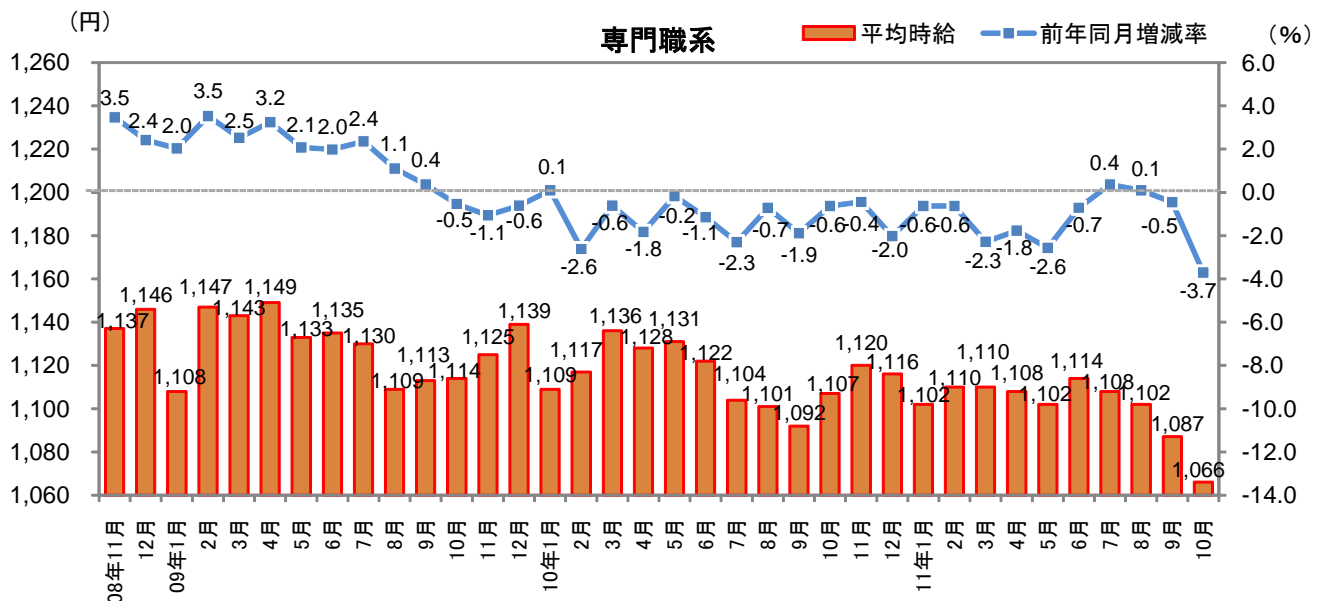
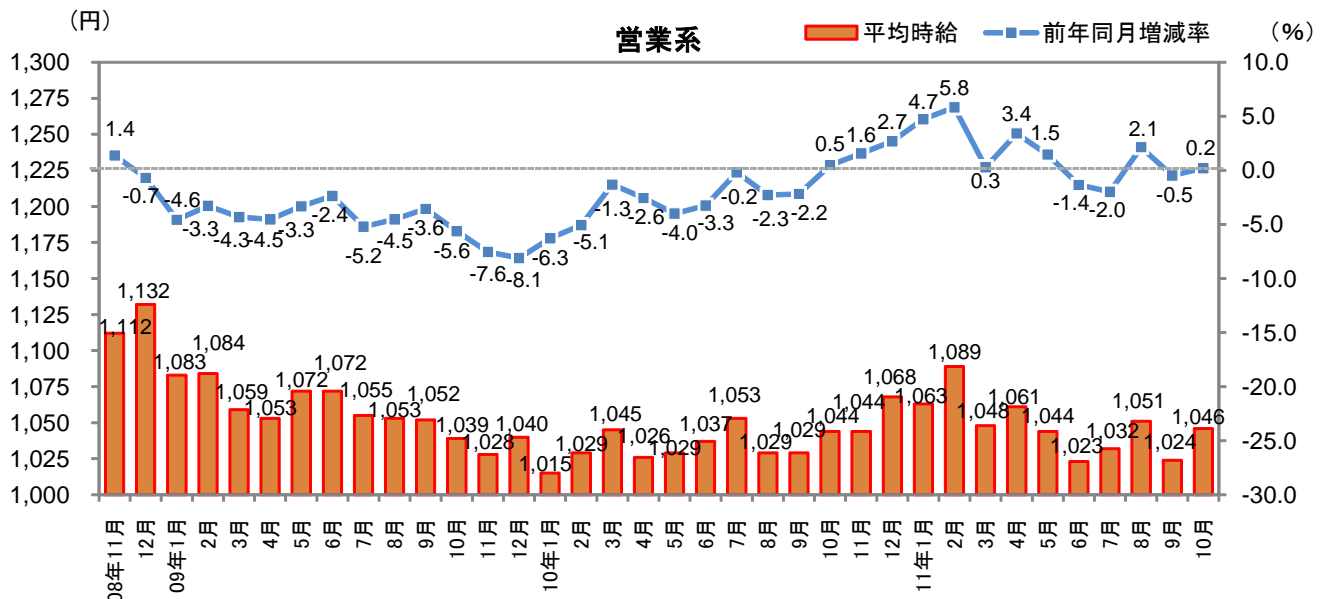
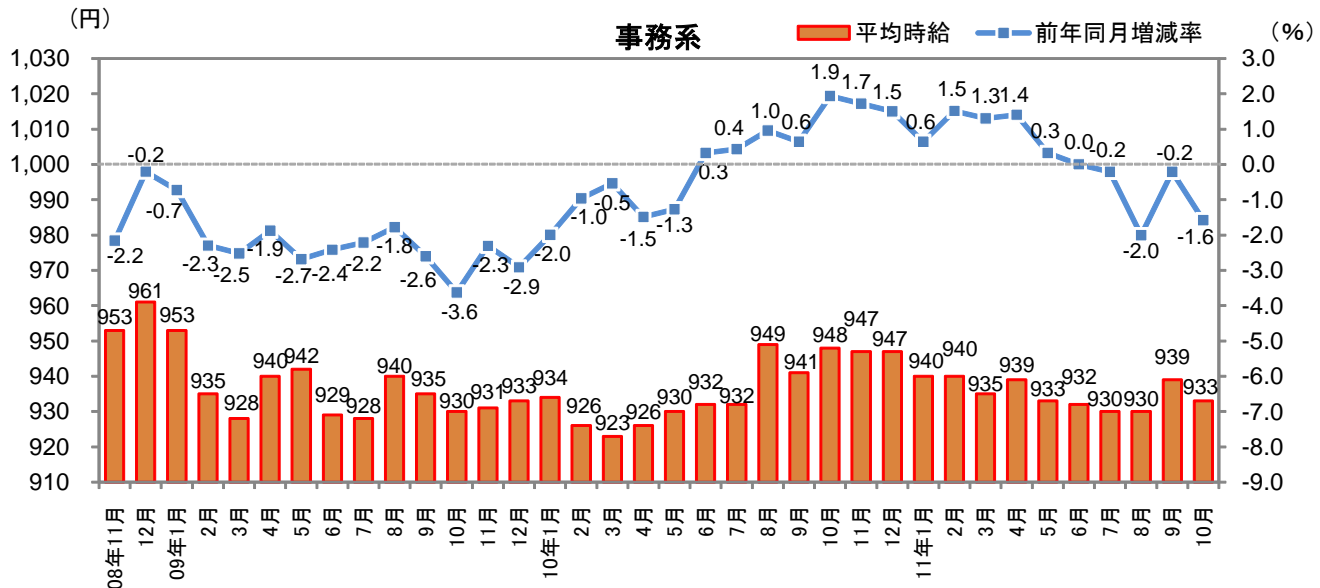
1. 三大都市圏 募集時平均時給調査

■三大都市圏職種別 平均時給推移



1. 三大都市圏 募集時平均時給調査

■三大都市圏職種別 平均時給推移



1. 三大都市圏 募集時平均時給調査

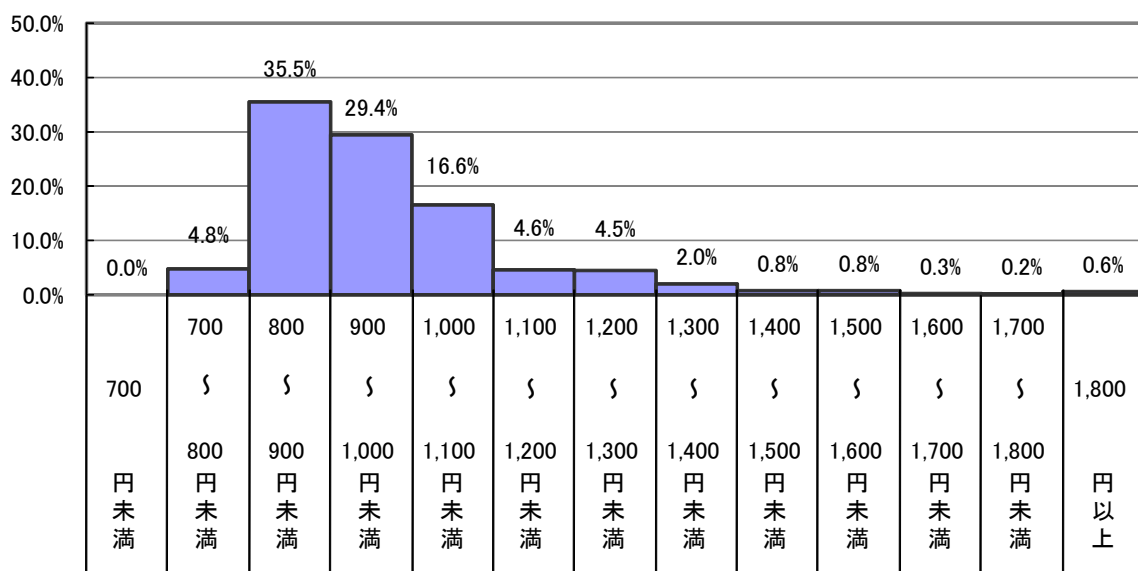
■三大都市圏(首都圏・関西・東海) 職種大分類別 時給分布

大分類	700	700 ¥	800 ¥	900 ¥	1,000 ¥	1,100 ¥	1,200 ¥	1,300 ¥	1,400 ¥	1,500 ¥	1,600 ¥	1,700 ¥	1,800 ¥
	円未満	800 円未満	900 円未満	1,000 円未満	1,100 円未満	1,200 円未満	1,300 円未満	1,400 円未満	1,500 円未満	1,600 円未満	1,700 円未満	1,800 円未満	1,800 円以上
販売・サービス系	-	8.8%	35.9%	26.0%	13.4%	5.0%	5.7%	3.0%	1.0%	0.7%	0.2%	0.1%	0.2%
フード系	-	3.0%	40.3%	34.9%	16.4%	3.6%	1.3%	0.3%	0.0%	0.1%	-	-	0.0%
製造・物流・清掃系	-	4.0%	36.1%	30.8%	19.1%	5.2%	3.7%	0.7%	0.2%	0.2%	0.0%	0.0%	0.0%
事務系	-	2.4%	34.8%	29.8%	21.1%	4.8%	5.2%	0.8%	0.3%	0.6%	-	0.0%	0.0%
営業系	-	1.7%	13.5%	17.8%	29.5%	10.4%	15.0%	8.9%	0.6%	1.6%	0.4%	-	0.5%
専門職系	-	2.1%	26.2%	24.4%	15.8%	4.2%	8.1%	5.4%	3.1%	3.4%	1.6%	1.3%	4.3%
その他	-	3.8%	25.2%	27.4%	33.8%	1.8%	6.6%	0.8%	0.6%	-	-	-	-
全体	-	4.8%	35.5%	29.4%	16.6%	4.6%	4.5%	2.0%	0.8%	0.8%	0.3%	0.2%	0.6%

■ 最多時給帯

■ 10%以上の時給帯

※ -: 件数0件



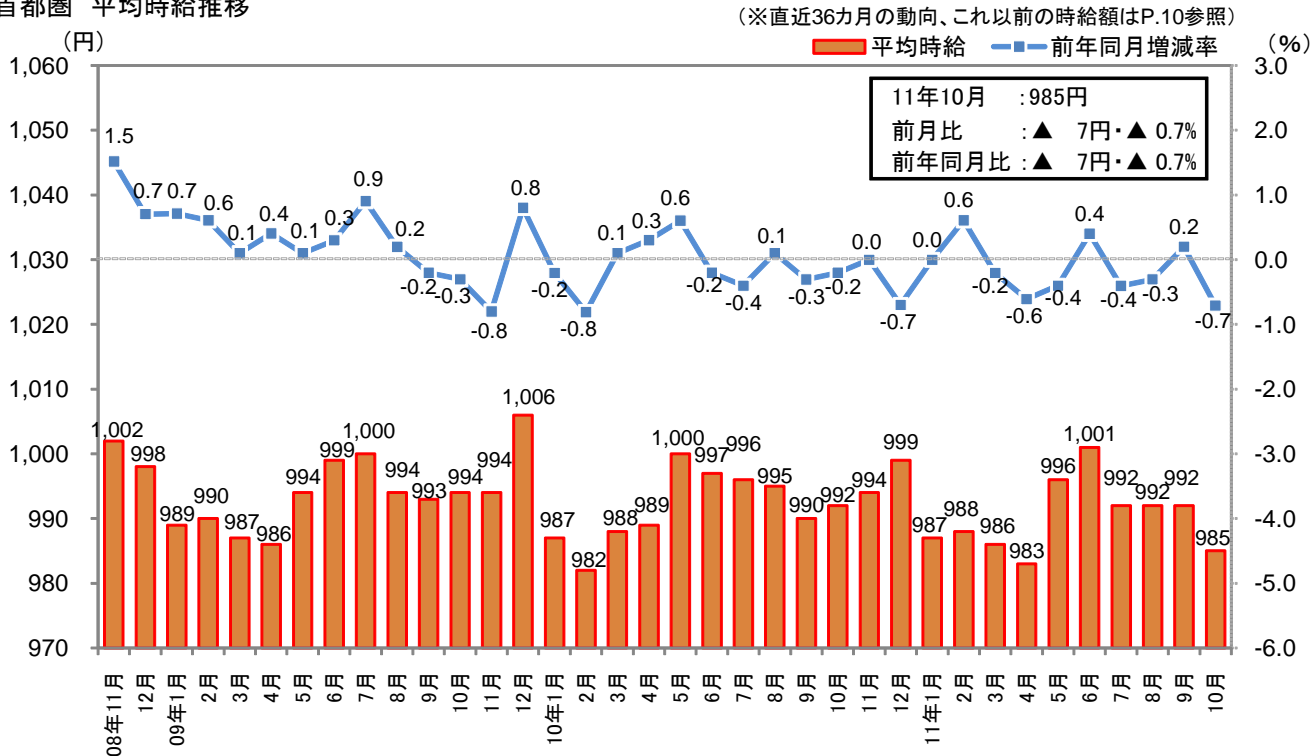
2. 三大都市圏別 募集時平均時給調査

2-1 首都圏(東京都、神奈川県、千葉県、埼玉県)

■首都圏 職種大分類別 平均時給推移

大分類	平均時給(円)			前年同月比較		前月比較	
	10年10月	11年9月	11年10月	増減額(円)	増減率	増減額(円)	増減率
販売・サービス系	968	972	974	6	0.6%	2	0.2%
フード系	958	953	955	▲ 3	-0.3%	2	0.2%
製造・物流・清掃系	952	959	956	4	0.4%	▲ 3	-0.3%
事務系	990	977	965	▲ 25	-2.5%	▲ 12	-1.2%
営業系	1,073	1,051	1,083	10	0.9%	32	3.0%
専門職系	1,169	1,132	1,113	▲ 56	-4.8%	▲ 19	-1.7%
その他	1,003	994	982	▲ 21	-2.1%	▲ 12	-1.2%
全体	992	992	985	▲ 7	-0.7%	▲ 7	-0.7%

■首都圏 平均時給推移



■首都圏 職種小分類別 平均時給

※職種小分類は、職種大分類の中から件数の多い職種のみ抜粋

大分類	小分類	平均時給(円)	大分類	小分類	平均時給(円)		
販売・サービス系	販売	938	製造・物流・清掃系	組立工	957		
	レジ	918		物流作業	950		
	ファッションアドバイザー	918		構内作業(フォークリフト等オペレータ)	951		
	コンビニスタッフ	916		ガソリンスタンドスタッフ	940		
	カラオケボックススタッフ	940		清掃	993		
	フード系	レジャー施設業務全般	1,021	事務系	一般事務	949	
		ホールスタッフ(パチンコ・遊戯場)	1,214		受付	942	
		ホテルフロント	945		電話対応	1,027	
		キャンペーンスタッフ	1,192		営業系	営業	1,084
		CD・ビデオレンタルスタッフ	855			テレフォンアポインター	1,138
イベントスタッフ		1,105	ホームヘルパー	1,172			
ホールスタッフ(飲食店)		967	エステ・マッサージ	925			
ファストフード		916	看護師	1,601			
製造・物流・清掃系		調理師	947	専門職系	歯科衛生士	1,301	
		調理師見習い	979		歯科助手	934	
	洗い場・パントリー	952	塾講師		1,891		
	ドライバー・配送	990	インストラクター		913		
	食品製造・販売	921	キーパンチャー		1,001		

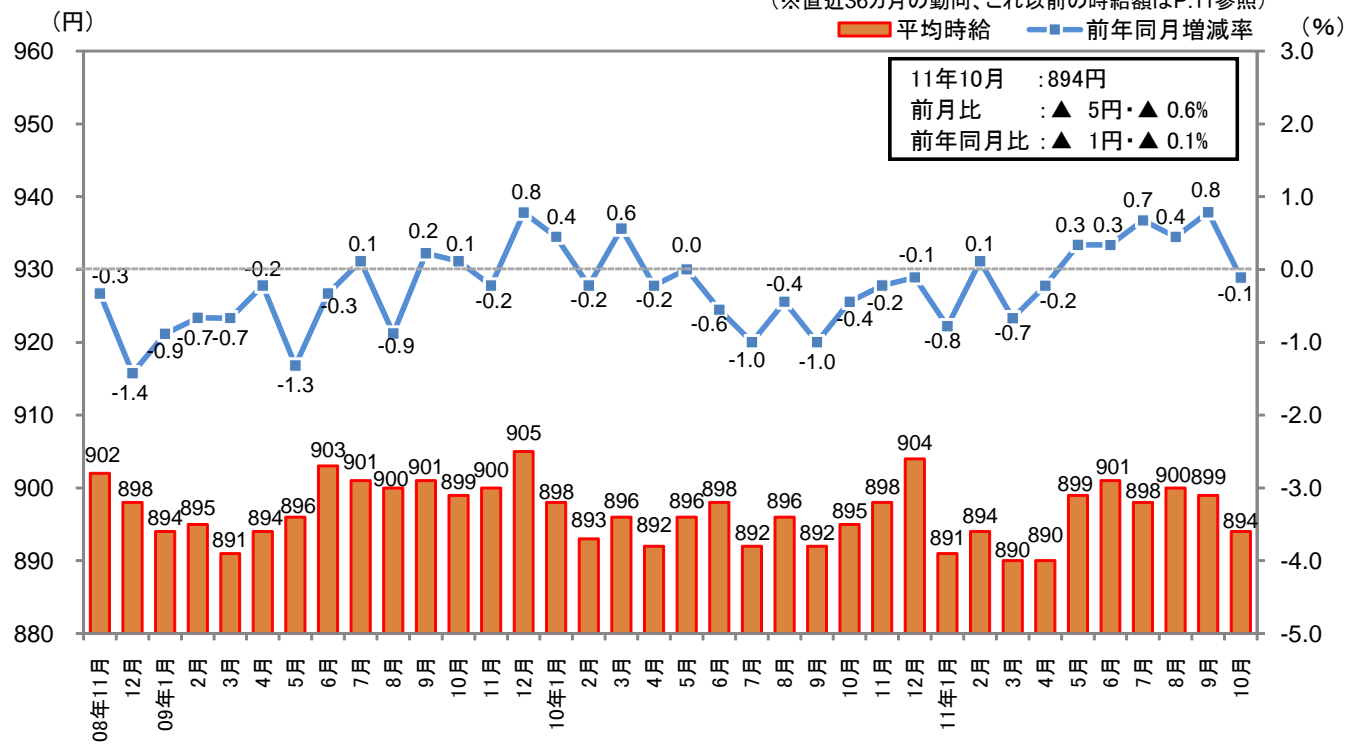
2. 三大都市圏別 募集時平均時給調査

2-2 関西(大阪府、兵庫県、京都府、奈良県、滋賀県、和歌山県)

■関西 職種大分類別 平均時給推移

大分類	平均時給(円)			前年同月比較		前月比較	
	10年10月	11年9月	11年10月	増減額(円)	増減率	増減額(円)	増減率
販売・サービス系	897	895	895	▲ 2	-0.2%	0	0.0%
フード系	864	861	862	▲ 2	-0.2%	1	0.1%
製造・物流・清掃系	886	880	879	▲ 7	-0.8%	▲ 1	-0.1%
事務系	894	887	893	▲ 1	-0.1%	6	0.7%
営業系	1,022	993	999	▲ 23	-2.3%	6	0.6%
専門職系	1,015	1,037	1,008	▲ 7	-0.7%	▲ 29	-2.8%
その他	921	967	886	▲ 35	-3.8%	▲ 81	-8.4%
全体	895	899	894	▲ 1	-0.1%	▲ 5	-0.6%

■関西全体 平均時給推移



■関西 職種小分類別 平均時給

※職種小分類は、職種大分類の中から件数の多い職種のみ抜粋

大分類	小分類	平均時給(円)	大分類	小分類	平均時給(円)
販売・サービス系	販売	858	製造・物流・清掃系	組立工	914
	レジ	834		物流作業	882
	ファッションアドバイザー	868		構内作業(フォークリフト等オペレータ)	896
	コンビニスタッフ	821		ガソリンスタンドスタッフ	871
	カラオケボックススタッフ	872		清掃	860
	レジャー施設業務全般	908	事務系	一般事務	880
	ホールスタッフ(パチンコ・遊戯場)	1,125		受付	858
	ホテルフロント	871		電話対応	973
	キャンペーンスタッフ	1,006	営業系	営業	966
	CD・ビデオレンタルスタッフ	807		テレフォンアポインター	1,056
イベントスタッフ	929	専門職系	ホームヘルパー	1,147	
フード系	ホールスタッフ(飲食店)		872	エステ・マッサージ	942
	ファストフード		820	看護師	1,481
	調理師		855	歯科衛生士	1,232
	調理師見習い		895	歯科助手	859
洗い場・パントリー	842		塾講師	1,300	
製造・物流・清掃系	ドライバー・配送		895	インストラクター	960
	食品製造・販売		851	キーパンチャー	888

2. 三大都市圏別 募集時平均時給調査

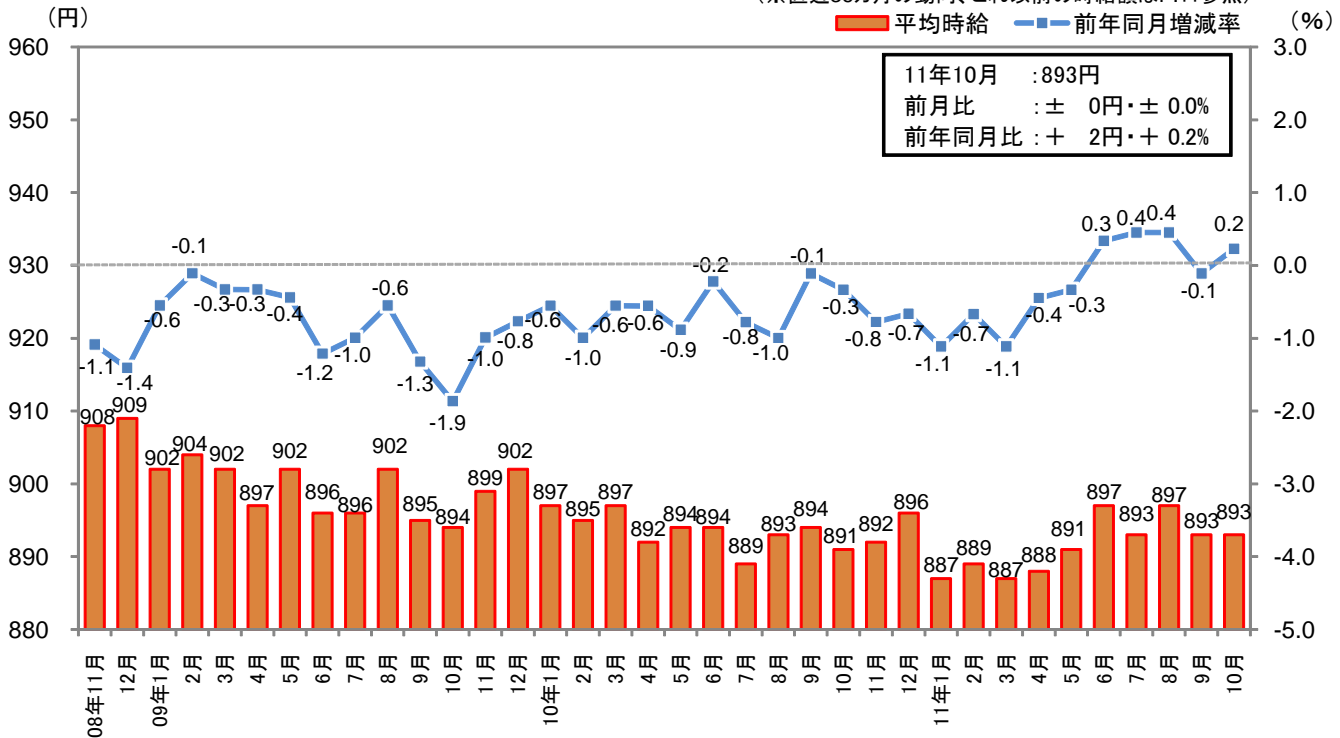
2-3 東海(愛知県、三重県、岐阜県、静岡県)

■東海 職種大分類別 平均時給推移

大分類	平均時給(円)			前年同月比較		前月比較	
	10年10月	11年9月	11年10月	増減額(円)	増減率	増減額(円)	増減率
販売・サービス系	892	885	885	▲ 7	-0.8%	0	0.0%
フード系	866	867	866	0	0.0%	▲ 1	-0.1%
製造・物流・清掃系	897	903	898	1	0.1%	▲ 5	-0.6%
事務系	884	876	877	▲ 7	-0.8%	1	0.1%
営業系	1,008	988	996	▲ 12	-1.2%	8	0.8%
専門職系	959	971	970	11	1.1%	▲ 1	-0.1%
その他	851	884	925	74	8.7%	41	4.6%
全体	891	893	893	2	0.2%	0	0.0%

■東海全体 平均時給推移

(※直近36カ月の動向、これ以前の時給額はP.11参照)



■東海 職種小分類別 平均時給

※職種小分類は、職種大分類の中から件数の多い職種のみ抜粋

大分類	小分類	平均時給	大分類	小分類	平均時給
販売・サービス系	販売	879	製造・物流・清掃系	組立工	914
	レジ	840		物流作業	894
	ファッションアドバイザー	886		構内作業(フォークリフト等オペレータ)	936
	コンビニスタッフ	815		ガソリンスタンドスタッフ	864
	カラオケボックススタッフ	886		清掃	883
	レジャー施設業務全般	904	事務系	一般事務	870
	ホールスタッフ(パチンコ・遊戯場)	1,138		受付	858
	ホテルフロント	861		電話対応	925
	キャンペーンスタッフ	1,001	営業系	営業	975
	CD・ビデオレンタルスタッフ	793		テレフォンアポインター	1,034
イベントスタッフ	1,037	専門職系	ホームヘルパー	1,083	
ホールスタッフ(飲食店)	871		エステ・マッサージ	838	
ファストフード	841		看護師	1,283	
調理師	866		歯科衛生士	1,234	
調理師見習い	892		歯科助手	884	
洗い場・パントリー	850		塾講師	1,018	
製造・物流・清掃系	ドライバー・配送		932	インストラクター	913
	食品製造・販売	846	キーパンチャー	931	

＜参考＞三大都市圏 募集時平均時給調査 時系列データ

		1月	2月	3月	4月	5月	6月	7月	8月	9月	10月	11月	12月	
三大都市圏	販売・サービス系	2007年	920	915	919	917	927	926	926	935	936	936	943	942
		2008年	933	929	930	930	942	939	937	936	940	943	945	948
		2009年	938	929	932	929	932	932	942	937	938	937	936	937
		2010年	929	921	925	926	930	931	931	933	933	934	936	938
		2011年	923	926	919	921	937	936	935	929	935	937		
	フード系	2007年	899	900	901	902	912	913	904	917	920	924	924	912
		2008年	916	916	914	915	923	921	916	914	922	928	926	916
		2009年	921	918	912	915	923	920	914	917	918	923	914	907
		2010年	910	905	904	904	910	913	905	902	907	910	908	900
		2011年	903	903	897	893	900	903	901	905	906	908		
	製造・物流・清掃系	2007年	935	933	932	932	936	940	940	945	945	948	951	953
		2008年	944	941	937	935	941	939	941	940	938	941	940	937
		2009年	932	923	920	920	919	917	926	915	913	914	920	916
		2010年	916	911	914	910	911	917	919	918	919	920	926	925
		2011年	923	924	923	916	920	925	927	925	924	924		
	事務系	2007年	963	969	973	964	966	961	960	968	965	966	974	963
		2008年	960	957	952	958	968	952	949	957	960	965	953	961
		2009年	953	935	928	940	942	929	928	940	935	930	931	933
		2010年	934	926	923	926	930	932	932	949	941	948	947	947
		2011年	940	940	935	939	933	932	930	930	939	933		
	営業系	2007年	1,070	1,077	1,075	1,077	1,095	1,105	1,105	1,124	1,130	1,090	1,097	1,140
		2008年	1,135	1,121	1,107	1,103	1,109	1,098	1,113	1,103	1,091	1,101	1,112	1,132
		2009年	1,083	1,084	1,059	1,053	1,072	1,072	1,055	1,053	1,052	1,039	1,028	1,040
		2010年	1,015	1,029	1,045	1,026	1,029	1,037	1,053	1,029	1,029	1,044	1,044	1,068
		2011年	1,063	1,089	1,048	1,061	1,044	1,023	1,032	1,051	1,024	1,046		
専門職系	2007年	1,063	1,098	1,087	1,091	1,086	1,084	1,072	1,073	1,083	1,074	1,099	1,119	
	2008年	1,086	1,108	1,115	1,113	1,110	1,113	1,104	1,097	1,109	1,120	1,137	1,146	
	2009年	1,108	1,147	1,143	1,149	1,133	1,135	1,130	1,109	1,113	1,114	1,125	1,139	
	2010年	1,109	1,117	1,136	1,128	1,131	1,122	1,104	1,101	1,092	1,107	1,120	1,116	
	2011年	1,102	1,110	1,110	1,108	1,102	1,114	1,108	1,102	1,087	1,066			
全体	2007年	931	932	933	930	940	942	935	948	948	947	954	958	
	2008年	946	946	944	942	953	952	948	949	952	955	956	957	
	2009年	949	947	944	945	952	954	953	949	949	948	948	955	
	2010年	944	938	943	940	947	949	945	944	943	945	947	951	
	2011年	940	942	936	934	946	952	946	946	947	943			
首都圏	販売・サービス系	2007年	944	943	947	945	957	953	953	959	958	957	966	966
		2008年	962	959	962	961	973	971	970	967	973	975	980	981
		2009年	971	966	964	965	963	964	973	965	965	966	966	969
		2010年	961	953	959	962	969	969	968	973	969	968	969	972
		2011年	960	964	955	959	982	980	971	968	972	974		
	フード系	2007年	936	940	943	941	950	955	946	956	957	960	965	951
		2008年	955	958	961	957	966	967	962	963	968	973	974	957
		2009年	963	964	958	959	967	964	961	966	967	974	965	959
		2010年	953	949	949	952	960	960	957	952	953	958	955	949
		2011年	948	951	948	938	945	949	948	953	953	955		
	製造・物流・清掃系	2007年	953	957	959	954	958	963	961	965	964	965	974	972
		2008年	972	968	966	964	971	973	976	979	972	977	979	969
		2009年	972	963	958	959	956	956	968	955	949	950	956	955
		2010年	953	945	947	948	947	949	957	951	952	952	962	957
		2011年	958	956	961	952	956	960	964	959	959	956		
	事務系	2007年	1,012	1,021	1,026	1,013	1,016	1,013	1,009	1,015	1,009	1,008	1,019	1,001
		2008年	1,005	1,006	1,002	1,009	1,018	1,004	993	1,007	1,010	1,020	1,007	1,006
		2009年	998	982	972	985	988	971	971	994	987	972	976	973
		2010年	980	962	960	972	969	974	969	999	985	990	987	990
		2011年	981	980	982	985	972	970	964	967	977	965		
	営業系	2007年	1,099	1,099	1,103	1,095	1,113	1,126	1,120	1,130	1,168	1,121	1,128	1,160
		2008年	1,169	1,173	1,156	1,151	1,138	1,135	1,150	1,127	1,124	1,140	1,152	1,166
		2009年	1,120	1,133	1,076	1,082	1,110	1,098	1,088	1,073	1,102	1,070	1,057	1,096
		2010年	1,055	1,078	1,086	1,041	1,067	1,047	1,093	1,071	1,047	1,073	1,084	1,128
		2011年	1,106	1,142	1,077	1,125	1,074	1,064	1,081	1,088	1,051	1,083		
専門職系	2007年	1,097	1,139	1,125	1,133	1,134	1,129	1,115	1,110	1,118	1,107	1,130	1,152	
	2008年	1,128	1,149	1,161	1,164	1,158	1,176	1,154	1,138	1,157	1,176	1,196	1,198	
	2009年	1,147	1,188	1,195	1,192	1,182	1,196	1,194	1,168	1,167	1,169	1,173	1,193	
	2010年	1,153	1,159	1,174	1,185	1,192	1,181	1,163	1,152	1,147	1,169	1,178	1,167	
	2011年	1,148	1,162	1,168	1,161	1,154	1,164	1,156	1,150	1,132	1,113			
全体	2007年	963	967	969	964	974	977	970	980	977	976	987	991	
	2008年	982	984	986	982	993	996	991	992	995	997	1,002	998	
	2009年	989	990	987	986	994	999	1,000	994	993	994	994	1,006	
	2010年	987	982	988	989	1,000	997	996	995	990	992	994	999	
	2011年	987	988	986	983	996	1,001	992	992	992	985			

＜参考＞三大都市圏 募集時平均時給調査 時系列データ

		1月	2月	3月	4月	5月	6月	7月	8月	9月	10月	11月	12月	
関西	販売・サービス系	2007年	884	876	882	878	887	892	887	902	900	899	906	911
		2008年	899	895	896	895	914	906	904	906	899	900	898	899
		2009年	892	885	892	887	897	897	907	903	911	908	903	914
		2010年	898	888	893	896	897	895	893	898	895	897	901	908
		2011年	885	886	885	891	899	891	901	892	895	895		
	フード系	2007年	845	846	848	848	851	853	847	856	855	857	857	854
		2008年	857	858	857	861	867	867	863	864	865	868	865	863
		2009年	863	860	859	859	864	864	863	863	865	869	866	862
		2010年	866	864	861	859	864	862	859	861	862	864	866	859
		2011年	861	862	859	859	862	861	859	864	861	862		
	製造・物流・清掃系	2007年	902	896	894	898	904	905	905	912	911	919	913	913
		2008年	912	908	900	900	907	907	905	907	897	898	894	882
		2009年	872	874	867	867	867	872	884	872	872	881	882	879
		2010年	876	873	879	874	881	886	883	885	882	886	887	888
		2011年	882	883	885	882	883	887	887	886	880	879		
	事務系	2007年	892	893	894	886	898	892	891	904	897	902	899	895
		2008年	904	898	894	900	912	892	894	899	890	893	888	890
		2009年	891	877	877	887	884	878	878	878	872	882	875	881
		2010年	878	877	877	881	889	882	891	889	886	894	891	903
		2011年	887	890	887	886	885	886	886	883	887	893		
営業系	2007年	1,045	1,036	1,030	1,042	1,064	1,089	1,092	1,127	1,089	1,070	1,040	1,076	
	2008年	1,088	1,019	1,065	1,063	1,095	1,075	1,080	1,076	1,059	1,078	1,072	1,102	
	2009年	1,047	1,035	1,050	1,015	1,018	1,041	1,031	1,031	1,001	1,004	1,009	975	
	2010年	948	965	993	1,010	1,000	1,005	1,016	993	1,017	1,022	1,012	1,016	
	2011年	1,028	1,047	1,029	991	1,024	974	975	1,009	993	999			
専門職系	2007年	1,045	1,070	1,057	1,057	1,044	1,051	1,033	1,040	1,051	1,035	1,069	1,079	
	2008年	1,048	1,075	1,071	1,071	1,056	1,048	1,039	1,075	1,050	1,042	1,090	1,069	
	2009年	1,061	1,112	1,078	1,114	1,061	1,058	1,037	1,055	1,061	1,043	1,059	1,051	
	2010年	1,056	1,064	1,079	1,050	1,036	1,037	1,014	1,031	1,000	1,015	1,035	1,034	
	2011年	1,031	1,050	1,035	1,040	1,034	1,047	1,040	1,043	1,037	1,008			
全体	2007年	888	888	886	884	891	897	889	907	902	900	905	911	
	2008年	902	901	897	896	908	906	900	908	899	898	902	898	
	2009年	894	895	891	894	896	903	901	900	901	899	900	905	
	2010年	898	893	896	892	896	898	892	896	892	895	898	904	
	2011年	891	894	890	890	899	901	898	900	899	894			
東海	販売・サービス系	2007年	902	893	894	895	902	900	906	906	912	917	917	913
		2008年	900	898	897	894	901	904	899	901	906	912	909	906
		2009年	898	893	896	888	891	892	902	907	897	896	902	894
		2010年	892	888	888	886	885	882	890	885	890	892	894	894
		2011年	878	878	882	883	883	885	885	882	885	885		
	フード系	2007年	866	862	864	864	872	870	871	875	875	880	877	877
		2008年	876	876	877	877	879	879	880	877	883	890	887	879
		2009年	878	884	876	874	877	873	871	879	871	876	873	868
		2010年	875	872	871	872	872	871	864	867	870	866	868	862
		2011年	866	866	864	864	866	868	863	866	867	866		
	製造・物流・清掃系	2007年	944	934	926	927	931	942	945	940	941	944	948	963
		2008年	925	927	924	915	920	916	919	919	917	913	909	907
		2009年	893	890	887	880	888	881	884	884	889	885	893	893
		2010年	892	887	891	880	880	888	891	895	893	897	893	901
		2011年	895	894	886	881	884	894	896	902	903	898		
	事務系	2007年	884	879	892	890	887	882	885	893	897	898	904	914
		2008年	887	886	889	886	893	888	890	898	889	890	886	885
		2009年	883	877	867	861	859	860	853	871	865	865	867	883
		2010年	867	876	872	863	869	874	867	874	882	884	877	864
		2011年	866	883	865	869	868	874	878	881	876	877		
営業系	2007年	991	1,058	1,037	1,065	1,080	1,065	1,066	1,099	1,031	998	1,058	1,136	
	2008年	1,069	1,055	1,031	1,007	1,043	1,036	1,032	1,068	1,025	997	1,016	1,028	
	2009年	1,014	1,020	1,030	1,040	1,031	1,042	996	1,031	986	1,014	986	1,056	
	2010年	1,048	1,001	1,024	1,013	1,003	1,067	1,013	1,005	1,010	1,008	989	1,004	
	2011年	992	1,001	1,012	1,012	973	991	977	986	988	996			
専門職系	2007年	970	1,007	1,002	1,007	991	997	989	1,001	1,004	1,004	1,011	1,023	
	2008年	1,004	1,013	1,031	1,004	1,013	996	1,006	1,001	1,001	1,009	997	1,043	
	2009年	1,026	1,059	1,054	1,057	1,041	1,008	1,002	985	976	978	1,015	1,029	
	2010年	1,003	1,021	1,046	1,027	1,014	991	962	984	978	959	980	1,014	
	2011年	984	993	1,011	1,012	1,005	1,013	1,009	1,018	971	970			
全体	2007年	904	899	898	899	906	907	907	912	913	917	918	922	
	2008年	907	905	905	900	906	907	905	907	907	911	908	909	
	2009年	902	904	902	897	902	896	896	902	895	894	899	902	
	2010年	897	895	897	892	894	894	889	893	894	891	892	896	
	2011年	887	889	887	888	891	897	893	897	893	893			

平均時給(円)

<参考>全国 エリア別 募集時平均時給調査

全国 エリア別 職種大分類別 平均時給

■全国 エリア別 職種大分類別 平均時給

※-: サンプル数10件未満のデータ

大分類	平均時給(円)								
	北海道	東北	北関東	首都圏	甲信越・北陸	東海	関西	中国・四国	九州
販売・サービス系	781	793	890	974	820	885	895	842	788
フード系	762	781	840	955	814	866	862	828	755
製造・物流・清掃系	751	788	866	956	821	898	879	826	760
事務系	794	821	836	965	832	877	893	884	827
営業系	917	1,074	981	1,083	930	996	999	985	927
専門職系	952	1,008	952	1,113	892	970	1,008	984	852
その他	781	881	-	982	-	925	886	879	820
全体	802	829	875	985	823	893	894	848	782

<集計対象媒体について>

『TOWNWORK』(以下TW)および『TOWNWORK 社員』(以下TW社員)は東日本大震災の影響により、2011年3月14日号は9版(TW東武伊勢崎沿線版、TW田園都市沿線版、TW京急・根岸沿線・横須賀版、TW東西・京葉沿線版、TW八王子・立川・青梅・あきる野版、TW所沢・川越版、TW茨城版、TW社員横浜南・県央・湘南版、TW社員渋谷・東京南部・横浜北版)、3月22日号と3月28日号は1版(TW茨城版)で発行されませんでした。データは集計対象に含めて算出しております。また、TW仙台版は同年3月14日・22日・28日号分がデータ算出不可のため、4月4日号は2版(TW茨城版、TW仙台版)、4月11日号は1版(TW仙台版)で発行されなかったため、集計対象から外し算出しております。