



NEW LOCAL TOURISM

福岡女学院大学 人文学部 現代文化学科
池田ゼミ 発行

定価 本体0円



How to liven up
the area with a new style
proposed by girls

ニューロカリズム

NEW LOCAL TOURISM



(New! /
Localism



西新エリア

カップルで楽しむ
西新商店街 ～食べ歩き編～
芸術と文化と自然を五感で感じる
風の街、鳥の街、高取の体験型ツアー
グルメとアクティビティを家族で満喫
歩いてめぐる福岡西エリア
いっぱい食べても0kcal?
レンタサイクルと地下鉄パーク&ライド
福岡の街と自然を味わう
大濠～糸島ドライブコース
商店街を抜けて海辺を目指す
インスタ映え女子旅プラン

Localism&Tourism

||

ニューロカリズム

—— 地方や地元愛を指す「local」と、女子大生の独自の視線をイメージした「ism」で「localism」。新型コロナウイルスを契機に新しく生まれた言葉として「ニュー〇〇(ニューノーマル等)」というものがあり、新たな観光、地域づくりのきっかけになればとの思いから、タイトルを「ニューロカリズム」

と私たち池田ゼミの取り組みを再定義しました。観光とは他所の土地へ旅行することだけではありません。実際に地域とそこで暮らす人々の生活に触れ、生まれる何かを感じ、認め合うことです。この本を通じて、今一度福岡の地域性を感じてもらえれば幸いです。

INDEX

カップルで楽しむ 西新商店街 ～食べ歩き編～	P3-4
芸術と文化と自然を五感で感じる 風の街、鳥の街、高取の体験型ツアー	P5-6
グルメとアクティビティを家族で満喫 歩いてめぐる福岡西エリア	P7-8
いっぱい食べても0kcal? レンタサイクルと地下鉄パーク&ライド	P9-10
福岡の街と自然を味わう 大濠～糸島ドライブコース	P11-12
商店街を抜けて海辺を目指す インスタ映え女子旅プラン	P13-14

カップルで楽しむ、 西新商店街 ～食べ歩き編～

西新商店街は、レトロな雰囲気も残しつつ、新しいお店も常に増えており食べ歩きなども自由気ままに楽しむことができます。懐かしく、心地良い雰囲気です。いつもと違うデートにいかがでしょう。



The Explorers
アフリカ・中近東エリアのミントライナー

茶狂こだわりの茶器

おいしい！
ごまたこが
いいね

ENJOY YOUR DATE.

Recommend!

Today's PLAN

- 1 13:00 西新陶芸教室
- 2 15:30 The Exprores
- 3 17:30 福岡タワー
- 4 19:00 下町ビストロ リカリカ

午後の授業がない日は 気になっていたお店で 世界旅行した気分

月替りで楽しめる世界各国のスイーツや
お茶はその日そこできしか出会えないもの

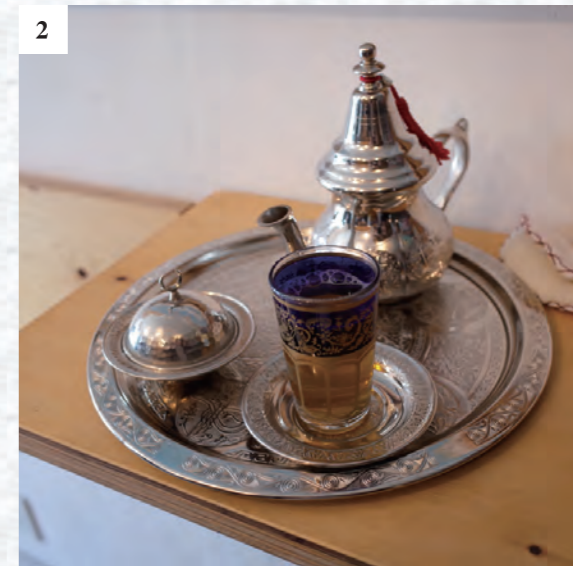
ニューロカリズム



西新陶芸教室

2人のオリジナル作品を作っちゃおう！

基本は手ろくろを使っての「手びねり」での作品成形。一日体験教室もあり初心者の方にはしっかりと基本から教えてくれる教室です。思い出に残るお揃いのモノづくりも幹なデートにおススメです。



The Explorers

Coffee, Tea & Alcohol Lab

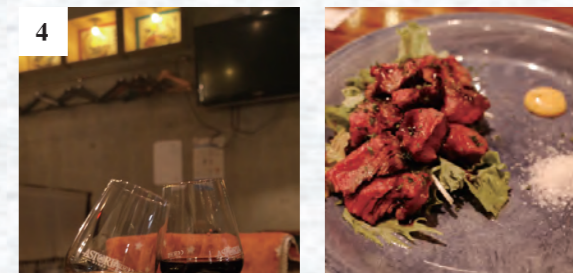
おいしいこだわりの珈琲はもちろん、お酒や紅茶、スイーツもおいしいお店。シンプルかつおしゃれなお店の佇まいはイートインかテイクアウトか悩んでしまいますね。



福岡タワー

「恋人の聖地」とも呼ばれる定番スポット

福岡デートの王道の1つである福岡タワー。夜景がきれいなのはもちろんですが、日中に海や街を眺めるのも実はおススメなんです。恋人の聖地とも呼ばれており、カップルが楽しめるコンテンツも充実しています。



下町ビストロ リカリカ

ランチもディナーも楽しめる

気軽に立ち寄れるビストロ。ビストロ風にアレンジした旬の野菜や、お肉料理、パスタなどワインと一緒に本格ビストロ料理を楽しむことができます。店内は雰囲気良く、居心地がいいからゆったりデートにおススメです。



風の街、鳥の街。

たかとり

芸術・文化・自然を
五感で味わう体験型ツアー

高取エリアには、今も築100年以上を経過した古い商家がところどころに残り、往時を偲ぶことができます。高取の地名は、黒田藩の御用釜である高取焼に由来し、付近には、由緒ある神社仏閣も散在して、一帯は歴史の情緒が色濃く残る地域となっています。



藤崎駅から徒歩8分
紅葉八幡宮
室町時代の文明14(1482)年に創建。現在は、特に安産・子どもの守護神・厄祓いの神様として崇敬され、節分や戌の日には参拝やご祈願をされる人で境内は賑わいます。秋になると樹齢二百年を超え、色づき、街中にある紅葉の名所として市民に親しまれています。毎年11月末頃に「もみじ祭」が開催されます。



御朱印ARを
体験しよう
平成28年には遷座350年を記念して、世界初のAR(拡張現実)を使った御朱印アプリを導入。御朱印から神様が飛び出す「御朱印ARアプリ」は全国的にも大きく話題になりました。また、母の日限定の御朱印帳などイベントに合わせたオリジナルの御朱印帳も素敵なデザインでおすすめです。



食で味わう



コッペパン専門店 山本パン

高取商店街にあるコッペパンサンド専門店『山本パン』。店のコンセプトは「家族の団らん応援」というくらい、絵に描いたようなアットホームなお店です。正統派かつ、地域密着型の人気店の「真心」が入った山本印のコッペパンサンドをぜひ大切な人と一緒に味わってみてください。

味楽窯

地名の由来となった「高取焼」

西新商店街から紅葉八幡宮へと向かう途中、住宅街の一角に高取焼の窯元「味楽窯」があります。一歩足を踏み入ると、静かでしたりと美しい庭園。そして圧巻の登り窯。静かな工房で陶芸体験。1人ひとりに合わせてお教えてくれるので、陶芸が初めての方も、安心してご参加できます。

見て、聞いて感じる



企画展示も楽しめる 福岡市博物館

福岡タワーや福岡ドームなど福岡のシンボルが集まる「シーサイドももちエリア」に立地する「福岡市博物館」。常設展示では、教科書にも登場する国宝「金印」はもちろん、朝鮮半島から稲作が伝わった時代の暮らしや、城下町・福岡と商業の町・博多がともに繁栄した福岡藩の時代など、福岡の歴史をより深く知ることができます。

福岡市美術館

都心部に近接し水と緑に恵まれた大濠公園の中にあり、福岡城跡、鴻臚館跡を有する舞鶴公園とともに、市民の憩いの場として、歴史、文化、観光の発信拠点として、多くの人に親しまれてきました。



福岡市科学館

福岡市科学館は、子どもも大人も誰もが科学を楽しむことのできる科学館です。基本展示室では身近な題材に溢れ、様々な体験を楽しむことができます。

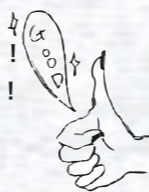


触れて感じる

Nishijin to Momochi

グルメ&アクティビティを
家族で楽しむ

西新商店街は Takeout 店多め！
晴れた日は公園で食べるのいい！
子供も遊べていい感じ♪



GOAL!

5

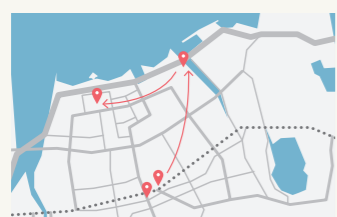
今回の旅の終着地
福岡の夜景を一望！

地上 123m、福岡の街を一望できる展望室から見る夜景はまさに絶景。
「夜景 100 選」にも選ばれた眺望を思う存分堪能ください。
煌めく街の夜景はもちろん、博多湾に沈む美しい夕日も見応えたっぷりです。



家族と歩こう 西新商店街

古くから残る街並みと最新の話題のスポットを巡るお散歩コース



START

1

西新駅から徒歩 5 分圏内！
腹が減っては散歩も出来ぬ？

人気のアクティブスポットが数多く存在する西新エリア。子供だけでなく、大人も楽しめるスポットも多く、休日には家族で歩かれている方々も多く、晴れた日にはのんびりお散歩気分でお楽しみください。

定食

奈綸.の店

木で手作りされた温かい雰囲気のお店。お昼は定食をメインに、夜は居酒屋として営業しています。店主出身の山口県の名物「瓦そば」をオリジナルにアレンジした「茶そば鉄板」がおすすめです。



LUNCH

2

創業は昭和63年
コスパ抜群の町中華

中華

中国北方料理 知味観

[ヤング定食 (炒飯+麻婆豆腐)]

西新で 20 年以上営業している老舗中華料理店。ボリューム満点な料理とリーズナブルな価格で老若男女問わず大人気。店内にある色々なイラスト付きの手作りメニューも料理と一緒に楽しめください。



洋食

CoCo-Nuts Fukuoka
Cafe & Dining

[ガバオライス]

タイ料理好きにおすすめ！本格タイ料理に少しアレンジを効かせたインターナショナル料理が楽しめます。定食、タパスなどメニューも豊富なので、シーンに合わせて来店できるのも魅力です。



洋食

パスティーナ

[エビの青じそあえクリームソース]

中西商店街にある手作り生麺のパスタ屋さん。店内は落ち着いた昔ながらの喫茶店風。トマトソースから和風まで幅広いメニューがあります。手作り生麺はもっちりしてクセになること間違いなし！

ENJOY!

STUDY!

4

雨の日でも遊べる
室内アクティビティが魅力

BOSS E-ZO FUKUOKA

世界最先端のエンターテインメントコンテンツを福岡から発信！2020年にオープンしたばかりの次世代型複合エンタメ空間。大人から子供まで多彩なエンターテインメントを体感できます。

チームラボフォレスト福岡

チームラボが手掛ける常設ミュージアム。最新のテクノロジー、デザイン、アート、サイエンスを駆使したコンテンツです。「捕まえて集める森」と「運動の森」の2エリアからなる新しいミュージアムで計10種類の作品を楽しむことができます。



SHOOT!

3

女子大生が選ぶ！
写真映え抜群のお店



米とカレー



ROJIURA BAKERY



sirocoffee



芽瑠辺



あかり珈琲

Tour List
with



Google Maps



今回掲載している店舗や施設を一覧でご確認いただけるリストを開いています。

NEW PARK & RIDE

レンタルサイクルと地下鉄で巡る

Bicycle & Subway

“switching” trip style

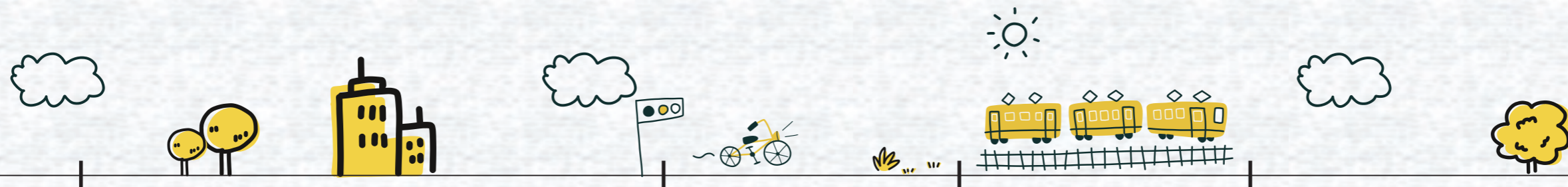
西新を散策した後は
自転車で大濠公園へ。
再び西新までは地下鉄を
つかってパーク&ライド。

自転車と地下鉄の組み合わせで、
楽しく、環境にも優しい移動を。

いっぱい美味しく食べて移動で運動♪

西新駅から大濠公園駅までは3.1kmあるため、歩くと25分、自転車で12分ほど。

履き慣れたスニーカーなどで、いろんなところを巡ってみたら新たな発見があるかも。



1
地下鉄西新駅
チャリチャリポート

西新駅で自転車を借りて、気軽に移動しちゃおう！心地いい風と一緒に、街の風景や人情に触れながら、西新の新たな魅力を発見してみてください。

2
米とカレー
米とビーフカレー

コンセプトは“日本人だから美味しいと思えるカレーライス”がテーマ。スパイスの量、辛さ、お米の種類、量、トッピングの量、種類、着休めまで選べるから、あなた好みにカスタマイズしてお気に入りのカレーを見つけてみませんか。

3
VIKING BAKERY O
あまおうとマスカルポーネ

完全無添加や湯種製法にこだわった食パン専門店。カウンターに並ぶ食パンと、さまざまな種類のサンドイッチはどれも美味しそう〜！テイクアウトもイートインどちらも可能。天気の良い日はテイクアウトして青空の下で食べるのもおすすめです。

大濠公園
大濠テラス 旅するおいなりセット

自然豊かな都会のオアシス。のどかな水辺を散歩しながらゆったり過ごしてみたい。チャリチャリポートもあるので、西新からのサイクリングにもちょうどいい距離です。

5
馬上庄
焼き餃子

小ぶりでもっちり餃子が食べられる超老舗の餃子店。薄皮なのにモチモチとして餡と肉の旨みがぎゅゅとつまった「焼き餃子」が定番で人気！一度食べたらやみつきになること間違いなしの逸品です。

6
海豚や
豚骨ラーメン

濃厚だけどころさっぱりとした口当たりの豚骨醤油スープにオリジナルの中太ストレート麺がマッチした絶品ラーメン。他にも、辛ネギラーメンやつけ麺、チャーハンなどメニューが豊富なのもうれしいですね。

GO DRIVING

福岡の街と自然を味わうドライブコース

アクセスのいい街中にあって、緑の自然豊かな公園は都会のオアシス的な存在。更に西の方に位置する糸島は近年でも益々注目益々を集めているエリア。
1時間ほどで移動できるので、ちょっとした旅行気分遊びにいくのもおすすめ。

Start!

SPOT 1

大濠公園

集合場所はお昼の大濠公園。早く着いたら少し公園を歩いて、テラスで待つのも早起きの特権。
「オスメスポット」
大濠テラス

》》》》》》》》》》》》

移動時間：約10分

- 「オスメスポット」
- VIKING BAKERY O
- ROJIURA BAKERY
- レストラン衣笠
- CoCo-Nuts Fukuoka Cafe & Dining

SPOT 2

西新商店街

ちょっと軽めのランチと、お茶でもしながら目的地の糸島の情報収集。たまたま見つけた気になるお店は次の機会に。

》》》》》》》》》》》》

移動時間：約1時間

- 「オスメスポット」
 - 牡蠣小屋
- ドライブ中には車内カラオケが定番。いつの間にかお腹も空いてきて、いよいよ牡蠣小屋。夜景までは海が見えるカフェで過ごすのも。

Goal!

SPOT 3

糸島

SPOT 1

OHORI 大濠公園

大濠テラス

都会の中心にありながら、自然豊かな体験ができるスポット。公園の真ん中にある大きな池が特徴的で、美しい景色を眺めたり、ボートを楽しんだりだけでなく、美術館やカフェも充実しているので楽しみ方は様々です。



1F shop ... &LOCALS / YAMATO Tsunagari gallery
2F Rental space

SPOT 2

NISHIJIN 西新商店街

VIKING BAKERY O

一本路地に入って食べ歩きが楽しい！自由きままに商店街をぶらり散策しながら、どこかノスタルジックな雰囲気と心地いい時間が流れる雰囲気と、新旧入り交じる今もなお変わり続ける街並みを満喫しましょう。



① ブルーベリーサンド
② みかんサンド



ROJIURA BAKERY



レストラン衣笠



VIKING BAKERY O



CoCo-Nuts Fukuoka Cafe & Dining

SPOT 3

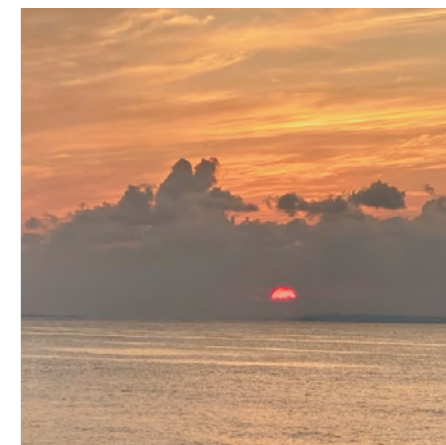
ITOSHIMA 牡蠣小屋

服部屋

例年10月頃から春までが牡蠣小屋のシーズン。中でも服部屋は休日ともなると大行列ができる人気店！新鮮な牡蠣の他、牡蠣フライや牡蠣チャーハンなどのメニューも充実していて、一年に一度は行っておきたい牡蠣小屋です。



一番手前にあるピンクのジャンパーが目印の元気の牡蠣小屋



女子旅
Instagram映え
in 西新エリア

急に海が見たくなったら

街中で遊ぶのもいいけど、なんだか海が見たくなる時がある。人通りの多い商店街の喧騒から歩けば、徐々に感じる潮風の香り。強風で髪の毛が崩れても、女子旅だから笑い合えて楽しい。全然映えないけど、消せない写真がまた増えた。

GOAL
06

05

START

02

01

03

04

#秋が1番のオススメ



SPOT
05 紅葉八幡宮

地域の人々から紅葉八幡宮に参拝すれば全国の大社にお参りしたのと同じご利益があると慕われています。秋になると赤く色づいた紅葉に境内が覆われ、夜はライトアップされるなど幻想的な景色を楽しむことができます。

SPOT
01 米とカレー

好きなカレーを
好きなカスタムで食べる



組み合わせはあなた次第！スパイスの量、辛さ、お米の種類、量、トッピングの量、種類、箸休めまで選べるから、あなたの好みに合わせてカスタマイズしたカレーを味わうことができます。

#カレーは飲み物



SPOT
02

#西新カフェ

Viking Bakery 0

「パンのある暮らし」を体験

メインの2斤サイズの「フレーバー食パン」と、様々な具材や風味が味わえる「フティ食パン」、食パンを使った季節の具材の「サンドイッチ」など店内にはどれも美味しいようなパンがいっぱいです。

SPOT
03

#ニヨルコーヒー



NIYOL COFFEE

直焙煎のこだわりの本格コーヒー

お客様の好みに合わせて1杯ずつ丁寧に淹れられたこだわりの直焙煎コーヒーを味わえる隠れ家的カフェ。看板メニューの「ラッキーニヨルシェイク」は「映える」ドリンクとして女子に人気です。

SPOT

06 シーサイドももち海浜公園

福岡タワー北側に位置し、海水浴・マリンスポーツ・ビーチスポーツなどを楽しむことができます。福岡市内の街中にありながら、リゾート風景が広がり、お出かけやカップルのデート、家族での食事など、ゆっくり落ち着いたひと時を過ごすスポットとしておすすめです。



#おしゃピク

SPOT
04 福岡タワー

地上123mに位置するSKY View 123から見る福岡のパノラマ景色は圧巻！また、夜になると季節に合わせて様々なイルミネーションがタワーに点灯します。さらに、展望1階SKY Play 116には、「誓いのフェンス」などカップルで楽しめる仕掛けがあり、デートスポットとしてもオススメです。

