

「マイナビ 2022 年卒 学生就職モニター調査 2月の活動状況」を発表 「先輩と比較して今年の就職活動は厳しくなる」と回答した就活生は 73.4%。

株式会社マイナビ（本社：東京都千代田区、代表取締役 社長執行役員：中川信行）は、2022 年卒業予定の全国の大学生、大学院生を対象に実施した、「マイナビ 2022 年卒 学生就職モニター調査 2月の活動状況」の結果を発表しました。

《TOPICS》

- ◆ 「先輩と比較して今年の就職活動は厳しくなる」と回答した就活生は 73.4%。就職活動に「不安がある」割合は 89.7%【図 1、2、3、4】
- ◆ 企業選択の際、注目するポイントは「コロナ対応施策を行っている（51.4%）」「社員の人間関係が良い（36.8%）」「自分が成長できる環境がある（34.0%）」が高い結果に【図 5】
- ◆ 理系の学生「企業の研究所・工場などを見学した」割合が前年比で大幅減。学部生は 15.9%、院生は 23.6%に。【図 6】
- ◆ インターンシップ参加で志望度が上がった理由は「社員や人事の印象」が 47.0%、「職場の環境や雰囲気」が 41.7%。下がった理由は「自分に合っていないと感じた」が 24.3%で最多【図 7】

【調査概要】

2022 年卒業予定の大学生、大学院生に先輩と比較して今年の就職活動はどうか聞いたところ、「厳しくなる」と回答した学生は 73.4%（「かなり厳しくなる」＋「多少厳しくなる」の合計）で前年同時期より 10.2pt 増加した。厳しくなる理由としては、「新型コロナウイルスの影響があると思うから（79.2%）」「企業の採用人数が減ると思うから（68.4%）」、「景気が悪い（悪くなる）と思うから（56.9%）」が上位に挙がっており、新型コロナウイルスの影響による景気動向や企業の採用状況に対する懸念があるようだ。【図 1、2】

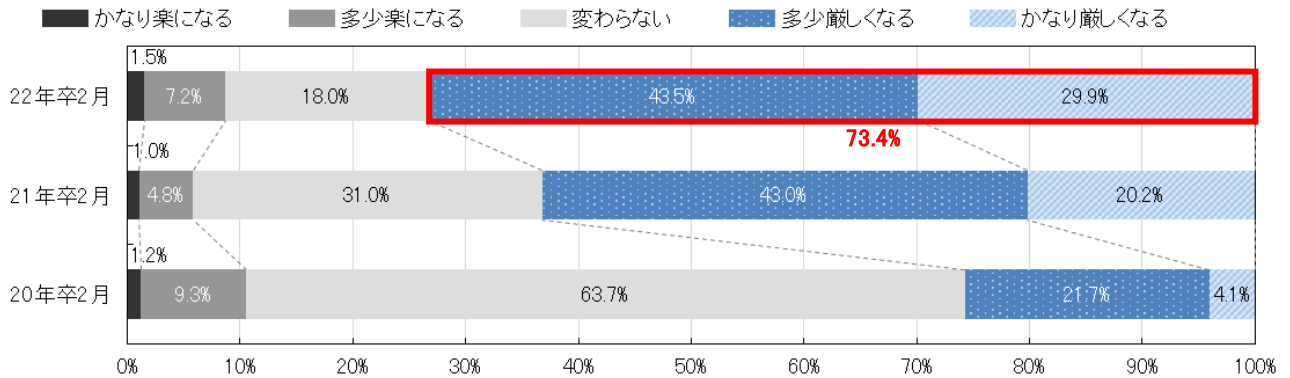
現時点で就職活動に対し不安がある割合は 89.7%で、前年同月比より 0.5pt 減少した。前年同様、「企業から内々定をもらえるかどうか（76.3%）」「面接でうまく話せるかどうか（76.0%）」を不安に思う学生が多かった。一方で、不安の要因として「交通費など金銭的負担が大きい」と回答した割合は、前年同月比 41.8pt 減の 16.6%で、オンラインの活用が進み学生の費用負担が減少している。【図 3、4】

企業を選ぶときに特に注目するポイントを 20 の選択肢から上位 3 つ選んでもらったところ、「在宅勤務など新型コロナウイルス感染症から社員を守る施策を行っている（51.4%）」「社員の人間関係が良い（36.8%）」「自分が成長できる環境がある（34.0%）」の割合が高かった。【図 5】

理系学生に 2月の活動状況を聞いたところ、「企業の研究所・工場などを見学した」学生は、学部生で 15.9%（前年比 25.1pt 減）、院生では 23.6%（前年比 36.7pt 減）とコロナの影響で前年より大きく減少した。【図 6】

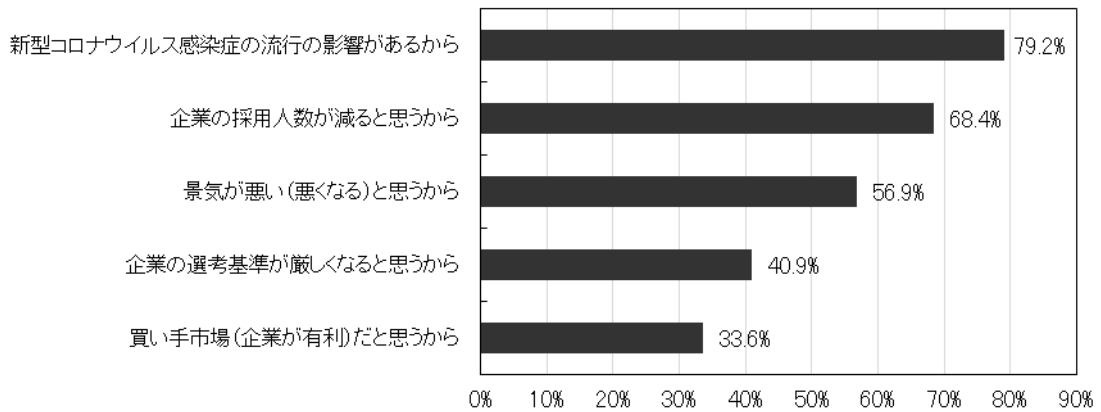
インターンシップに参加したことで志望度が上がった理由を聞いたところ、「社員や人事の印象（47.0%）」の割合が最も高く、次が「職場の環境や雰囲気（41.7%）」だった。一方、志望度が下がった理由では「自分に合っていないと感じた（24.3%）」の割合が最も高かった。【図 7】

【図1】先輩の就職活動と比較した際の、今年の就職活動の感触

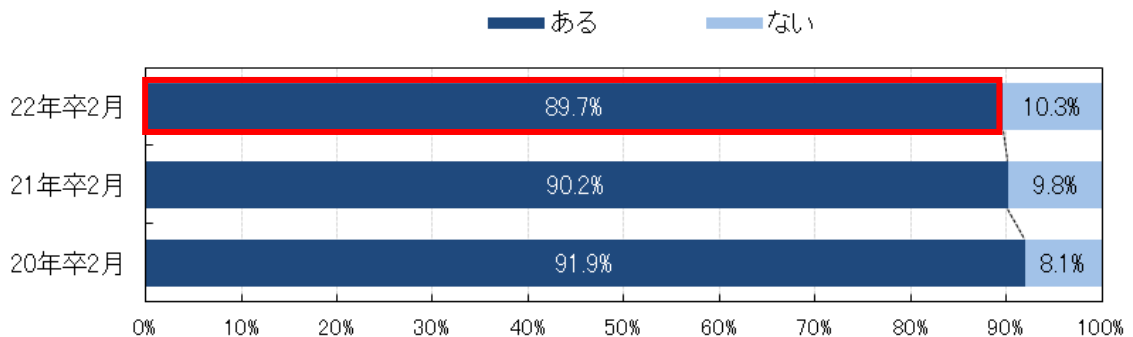


【図2】就職活動が厳しくなると思う理由（複数回答、上位抜粋）

n=1,980

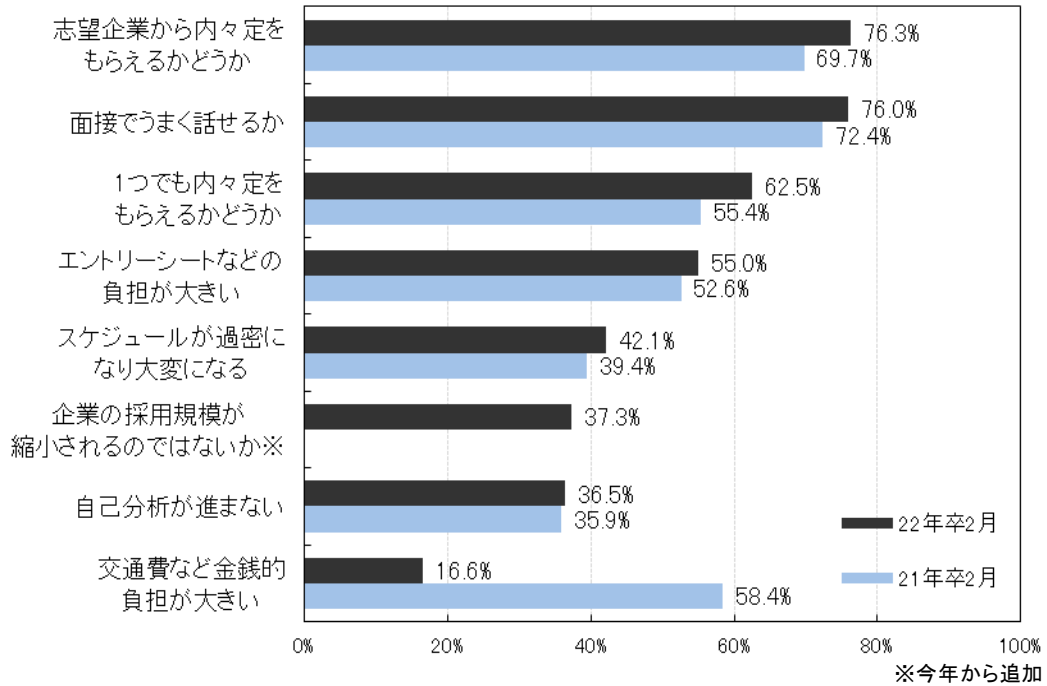


【図3】就職活動に対する現時点での不安

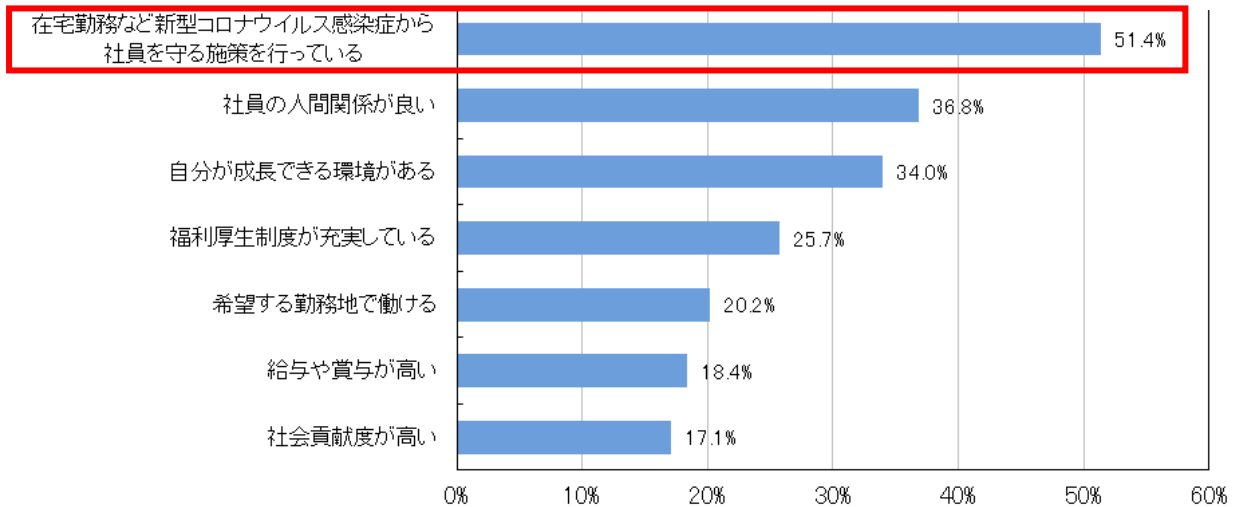


【図 4】 就職活動で不安に思う要因（複数回答、一部抜粋）

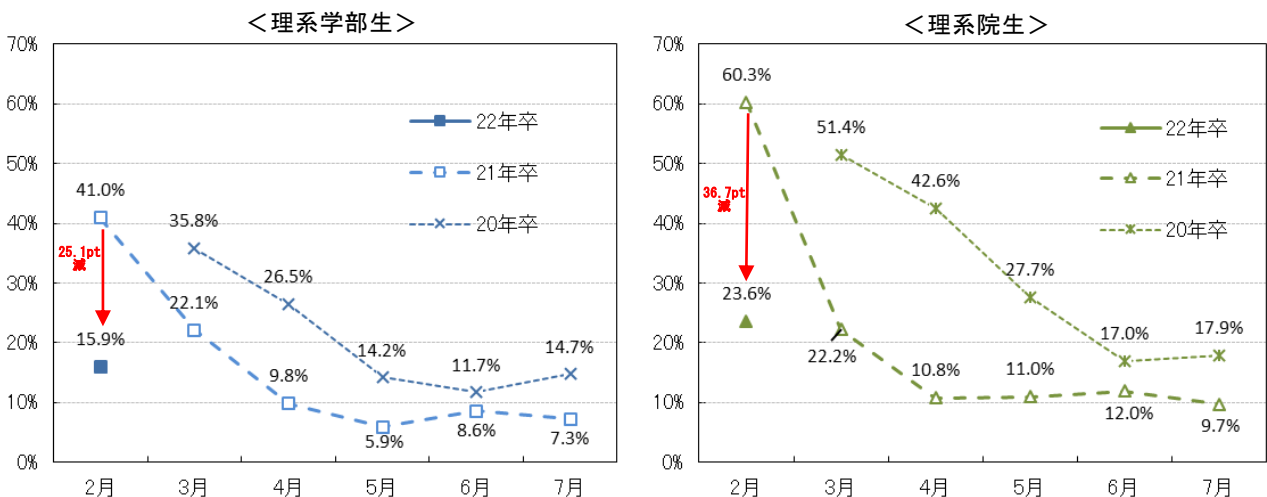
n=2,439



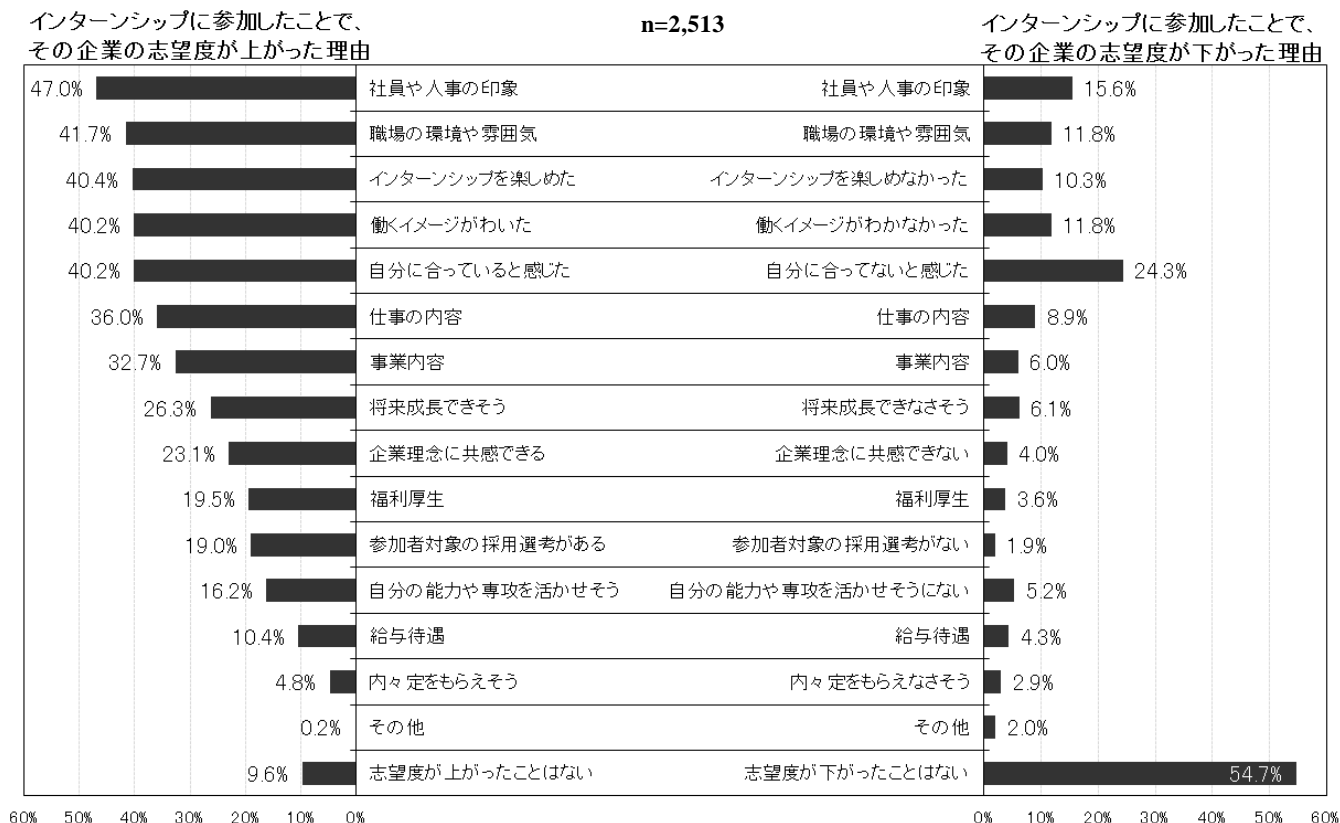
【図 5】 企業を選ぶときにあなたが特に注目するポイント（ベスト3まで選択、上位抜粋）



【図 6】 企業の研究所・工場などを見学した理系学部生・院生の割合



【図7】 インターンシップに参加したことでその企業の志望度が上がった/下がった理由（複数回答）



【調査概要】「マイナビ 2022 年卒 学生就職モニター調査 2月の活動状況」

- 調査期間／2021年2月24日（水）～2月28日（日）
- 調査方法／WEB上のアンケートフォームより入力
- 調査対象／2022年卒業予定の全国の大学3年生および大学院1年生
- 有効回答数／2,727名（文系男子508名 理系男子695名 文系女子753名 理系女子771名）
- ※調査結果は、端数四捨五入の都合により合計が100%にならない場合があります。

※調査結果の詳細は会社HPのニュースリリース (<https://www.mynavi.jp/news/>) からご確認いただけます

【本件に関するお問い合わせ先】

株式会社マイナビ
 社長室 HRリサーチ部
 Tel : 03-6267-4571 Fax : 03-6267-4145
 Email : myrm@mynavi.jp

【当社に関するお問い合わせ先】

株式会社マイナビ
 社長室 広報部
 Tel : 03-6267-4155 Fax : 03-6267-4050
 Email : koho@mynavi.jp