

ニューマン
新宿

ニューマン新宿開業 5 周年 「エモーショナルに生きる」をテーマに特設 WEB サイトオープン 佐田真由美さんなどのオンライントークイベントやパンまつりなどの食・アートの POPUP も

株式会社ルミネ（本社：東京都渋谷区、代表取締役社長：森本雄司）が運営するニューマン新宿は、「あたらしい生き方をする女性たちが輝き続けるための館」をコンセプトにして 2016 年に開業しました。時は流れ当たり前が当たり前でなくなった 2021 年。それでも変わらず季節は巡り、**2021 年 3 月 25 日（木）で開業 5 周年を迎えます。**明日への不安が希望に変わりますように…たくさんの想いを込めてニューマン新宿から皆さまへスペシャルコンテンツを贈ります。佐田真由美さん、笹川友里さん、平野紗季子さんなど様々な分野で活躍する女性たちの特別インタビューやショップの魅力を再発信する特設 WEB サイトをオープン。WEB 出演者たちのオンライントークイベントのほか、毎年恒例のパンまつりをはじめとする POPUP や人気ショップの「5 周年限定アイテム」など、キャンペーンが盛りだくさん。この時期だけのスペシャルなニューマン新宿で特別な春をお楽しみください。



<開催概要>

〔名称〕 NEWoman 5th Anniversary

〔期間〕 3 月 15 日（月）～5 月 9 日（日）

〔場所〕ニューマン新宿館内/ニューマン新宿 2F エキナカ催事場（JR 新宿駅ミライナタワー改札内）

〔テーマ〕エモーショナルに生きる

～かつてのような万人に共通する正解がない今の時代、なんだか輝いて見えるのは既成概念にとらわれず自分の感覚や心の動きに素直に生きているひと。私たちはそんな女性たちの背中をふわりと押すような存在でありたい。混沌とした時代を楽しんで、軽やかにエモーショナルに生きましょう。～

〔特設サイト〕<https://www.newoman.jp/shinjuku/5th-anniversary/>

〔ニューマン新宿公式インスタグラム〕@newoman_shinjuku

〔ロゴ〕2021 年のテーマカラーであるイエローとグレーに新しい時代の風を思わせるライトブルーを加えて作成しました。

コンテンツ

■ 新しい時代を生きる女性たちの、これからの生き方についてインタビュー & インスタライブ実施

軽やかでいつもなんだか楽しそう。柔らかいのにしっかりと芯がある。新しい時代の顔となるような女性たちに特別インタビュー。彼女たちは今、何を想い、これからどう生きていくのか、New Icons の言葉を 5 周年特設 WEB サイトでお届けします。また、4 月以降隔週にわたってファッション・コスメ・ライフスタイル・フードといった様々なテーマでオンライントークイベント・インスタライブを開催。出演者たちの生の声にのせてニューマン新宿のショップアイテムの情報もお届けします。ニューマン公式 YouTube でも閲覧可能です。

また、3 月 3 日（水）にニューマン新宿に edenworks を手掛けるフラワークリエイター篠崎恵美さんがプロデュースする ew.note が新たにオープン。女子トイレをはじめ館内植栽も新規リニューアル。「植え替える」をテーマに現状を残しながら新しい植物の力が加わりました。edenworks を代表するペーパーフラワーなどを使った館内植栽も必見です。※インスタライブの実施日程につきましては特設サイト、ニューマン新宿公式インスタグラムより発信いたします。



佐田 真由美さん

〈モデル〉
オンライントーク
イベント実施



笹川友里

〈setten 株式会社代表〉
トークイベント実施



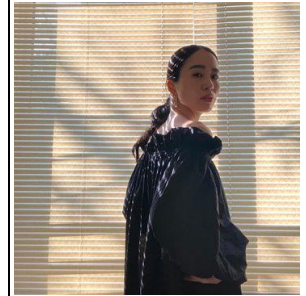
平野紗季子
〈フードエッセイスト〉



篠崎恵美
〈フラワークリエイター〉
インスタライブ実施



福本 敦子
〈美容コラムニスト〉
インスタライブ実施



濱本愛弓
〈スタイリスト〉
インスタライブ実施

■ニューマン新宿を形成するショップの魅力再発信

ニューマン新宿公式インスタグラムではニューマン新宿ならではの魅力をショップスタッフ、おすすめ商品、空間や装飾の 카테고리でご紹介。5周年を迎えるにあたって各ショップからの手書きのメッセージと合わせてお届け。まだ気がついていなかったショップの魅力を見つけてみてください。



SUPER a MARKET



IÉNA ÉDIFICE LA BOUCLE



tavern on S <és>



ASTRAET

■人気ショップの「5周年限定アイテム」もファッション雑貨からスイーツまで幅広くご用意

期間中、開業5周年を記念して、人気ショップの限定アイテムが勢揃い。HIROB SOUTH の〈HERMES〉ウィンテージスカーフや 'eir の〈Dragon〉メッシュバック、〈FABIO RUSCONI〉のサンダルなどのファッション雑貨から、NOSE SHOP の 5th アニバーサリーキット、フルーツチュールタカノのアニヴェルセルケーキまで各ショップにて幅広くご用意。詳しくはニューマン新宿公式インスタグラムにて随時発信いたします。



HIROB SOUTH



'eir



NOSE SHOP



フルーツチュールタカノ

POP UP

■毎年人気のパンまつりも開催！厳選ベーカリーが集結 パンがもっと楽しくなるインスタライブも



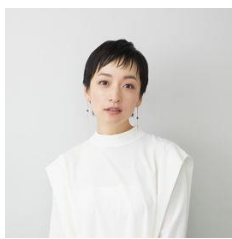
〔日時〕3月15日（月）～3月25日（木）

〔場所〕ニューマン新宿 2F エキナカ催事場（JR 新宿駅ミライナタワー改札内）

期間中、ニューマン新宿にて Blanc a la maison（大宮）や、bricolage bread & co.（六本木）、コーデュロイ（瑞江）などといった人気のベーカリーが期間限定で出店。

また、人気モデルの高山都さんと人気料理研究家の寺井幸也さんがニューマン新宿自慢のベーカリーを訪ねてニューマン新宿公式インスタグラムよりインスタライブを開催します。この春、パンがもっと楽しくなるような二人のスペシャルトークをお楽しみに！

〔インスタライブ日時〕3月17日（水） 12:00～12:45



高山都
モデル・女優・ラジオパーソナリティなど幅広く活動。「#みやれごはん」として料理やうつつを紹介するInstagramが人気。



寺井幸也
「日本の家庭料理」をコンセプトに撮影現場やパーティー向けケータリングからイベント装飾まで多数手掛ける。ケータリング「幸也飯」が人気。

■ わがしとワタシ〜ふだんの暮らしに、和菓子をひとつ 出張 えんなり和菓子市



〔日時〕2021年3月26日(金)～3月28日(日)
12:00～18:00 ※なくなり次第終了
〔場所〕ニューマン新宿 2F エキナカ催事場 (JR 新宿駅ミライナタワー改札内)
〔えんなり公式Instagram〕@ennari_shinjuku
〔開催概要〕出張 えんなり和菓子市 (えんなりわがし) わがしとワタシ〜ふだんの暮らしに、和菓子をひとつ。～和菓子を一層引き立てる、お茶、お酒、コーヒー、毎日の飲み物とのペアリングのご紹介と共に、全国からセレクトした和菓子ブランドを紹介します。



〔参加ブランド〕※一部：茶菓工房たろう (石川県)、西善製菓舗 (長崎県)、サムライ煎餅 (北海道)、田中屋せんべい総本家 (岐阜県)、乃し梅本舗 佐藤屋 (山形県)、その他 約 24 ブランドをご紹介予定。

薄氷本舗 五郎丸屋 (富山県)



和菓子 薫風 (東京都)
「どら焼き レモン」



まほろ堂 蒼月 (東京都)
「青豆大福」



■ 国立新美術館のミュージアムショップ スーベニアフロムトーキョー POP UP 氷室友里さんのアートも展開



〔日時〕3月15日(月)～5月下旬
〔場所〕ニューマン新宿 2F アートウォール (JR 新宿駅ミライナタワー改札外)
アーティスト氷室友里さんのアートを展開。ハサミで布をカットしてアレンジできる“SNIP SNAP”にデザイナー自身が手作業でカットを施したアートパネルやファブリックを展示いたします。

〔日時〕3月30日(火)～4月18日(日)
〔場所〕ニューマン新宿 1F NEWoMan Lab.
国立新美術館のミュージアムショップ「スーベニアフロムトーキョー」は、知名度やジャンルにとらわれることなく、東京的視点で新しいデザインやアートをお届けします。POP UP では、氷室友里さんを含むスーベニアフロムトーキョーが注力する 10 組以上のメーカーやアーティストのアイテムを販売いたします。



氷室友里<テキスタイルデザイナー/アーティスト>
日本とフィンランドでテキスタイルを学び活動しているテキスタイルデザイナー。人と布との関わりを通して、日々に驚きや楽しさをもたらす、豊かにしていくことをテーマにテキスタイルブランド YURI HIMURO を立ち上げ、オリジナル作品の開発、空間演出、企業へのデザイン提供などを行う。Salone Satellite Award THIRD PRIZE、ELLE DECO Young Japanese Design Talents 他、受賞歴多数。

体験型インスタレーション 五感に訴えかける空間が誕生【ニューマン新宿 1F エレベーターホール】



〔日時〕3月15日（月）竣工
 〔場所〕ニューマン新宿
 1F エレベーターホール
 〔作品名〕
 「ELEVATED CITY PHENOMENON」
 ニューマン新宿のエレベーターホールが、デジタルアート・光・音楽を掛け合わせた体験型インスタレーションをお楽しみいただける空間

に生まれ変わります。空間演出は東邦レオ(株)プロデュースにより建築家の安藤祐介氏と音楽家の川崎昭氏による構成、家具は東京コルクプロジェクト+(株)コンテデザインによるデザインで、五感を刺激し好奇心に訴えかけるエレベーターホールへ。

〔URL〕 <https://elevated-city-phenomenon.com>

安藤祐介<建築家>



住宅や商業施設の設計から、アートインスタレーションまで幅広く空間デザインを行う。安藤忠雄建築研究所勤務を経て、2017年より安藤祐介建築空間研究所主宰。一級建築士。

ショップスタッフのスタイリングコンテストも開催 インスタグラムで投票&気になる春物アイテムをチェック！



〔期間〕 3月19日(金) ~4月4日(日)

〔テーマ〕1つのアイテムを用いた着回しスタイリング！「STAY HOME styling」「CITY styling」の異なる2シーンを各ショップならではのセンスで表現

〔投票方法〕ニューマン新宿公式インスタグラム ストーリーズ機能にて

ストーリーズでは、各スタッフのパーソナルインタビューも配信。普段中々知ることのできない、ショップスタッフのおうち時間を公開！また、ルミネ新宿で先行スタートしている“WEB 決済サービス”を3月3日（水）よりニューマン新宿でもスタートし、お家にもルミネカードでお得にお買い物ができるように。投票しながら、春の気分を上げるお気に入りアイテムも一緒に探しませんか？

<ROKU>



HOME



CITY

<SUPER a MARKET>



HOME



CITY

<新型コロナウイルス感染拡大防止のためのお願い>

ご来店に際して、下記の事項のご協力をお願いいたします。

1. ご来店の際のマスクの着用及び咳エチケットにご協力ください。
2. ご入店の際の手指の消毒にご協力ください。
3. 「3つの密」を避けるため、一部の館内施設のご利用を制限させていただきます。
4. レジや館内設備は他のお客さまとの間隔を空けてご利用ください。
5. 体調不良の際はご利用をお控えください。
6. 館内の密集を避けるため、おひとり様または少人数でのご来店をお願いいたします。
 ※混雑時は入店を制限させていただく場合がございます。

【一般のお客さまからのお問い合わせ先】
 ニューマン新宿 Tel. 03-3352-1120