

ルミネ通信  
2021.2.25

## ルミネ・ニューマン 2021 年春のビジュアル登場！ シームレスなショッピングサービスも拡大中！

株式会社ルミネ（本社：東京都渋谷区、代表取締役社長：森本雄司）は、日頃より、ファッションショッピングだけにとどまらず、毎日の生活をより豊かにするライフバリューをお客さまに提案するため、様々な活動に取り組んでおります。これらのルミネならではのライフバリュー提案の取り組みについてメディアの皆様にご紹介させていただきたく、「ルミネ通信」をお届けさせていただきます。

今回のルミネ通信では、2月25日（木）より展開いたします、ルミネとニューマンの2021年春のビジュアルと、ルミネ新宿でのルミネカード WEB 決済サービス、ニューマン横浜にてスタートしたルミネのネット通販「アイルミネ」の注文商品の店頭受け取りサービス開始についてご紹介いたします。

## ルミネ・ニューマン 2021 年春のビジュアル登場！

2021年春のルミネのビジュアルは、2月25日（木）より、ルミネ各館、公式ホームページ、公式 SNS 等に登場します。自分から春を迎えに行こうと思える躍動感のある美しさ、前向きさを表現しました。今回のビジュアルでは、馬術選手として活躍する神村ひよりさんをモデルに迎え、ルミネのコピーを手がける尾形真理子さんが、軽やかに春へと向かっていくメッセージを手がけました。



あたらしいつながりは、待っているだけでは生まれません。

自分から心を動かす。

自分から手を伸ばして、関心に触れてみる。

自分から動くことで、あたらしいつながりは生まれます。

〔掲出期間〕 2021年2月25日（木）～3月31日（水）

〔モデル〕 神村ひより（馬術選手：株式会社アイリッシュアラン乗馬学校）  
〔クリエイティブディレクション／コピー〕 尾形真理子  
〔アートディレクション〕 岡室健 横田恵莉奈〔カメラマン〕 MISS BEAN〔スタイリスト〕 田中杏子  
〔ルミネマガジン〕 <https://www.lumine.ne.jp/magazine/season-message/2021spring/>



#### 神村ひよりさんよりコメント

試合のときのドレスコードは、白シャツの上に燕尾服ですが、今回の撮影では、全身花柄のセットアップを着ました。そうしたら、なんだか気持ちも華やいで、普段とは違う新しい自分に出会えた気がしました。行き詰まったり、試合で思うような成果が出せずに落ち込むこともありますが、ひとりで思い切り泣くと、次の日にはさっぱり。自分の感情に向き合うひとりの時間も大切にしています。

#### 〈プロフィール〉

2000年、東京生まれ。馬術選手。株式会社アイリッシュアラン乗馬学校所属。6歳から馬術を始め、数々のジュニア大会で優勝を飾る



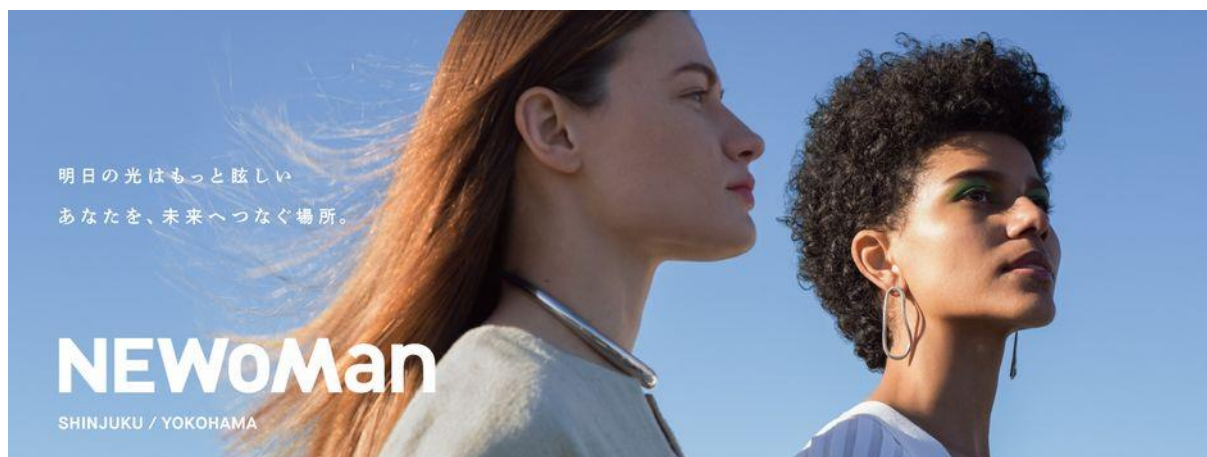
#### 尾形真理子さんよりコメント

2021年の春は、ただ待つのではなく、自分から一歩近づいていけるような、自分にとっての春をみつつけていけるような、そんな空気感で迎えられたらというメッセージを作りました。春に向かって蕾を膨らませている桜は強いなと、今年は特に感じます。

#### 〈プロフィール〉

クリエイティブディレクター／コピーライター  
企業のスローガン開発、ネーミング、ブランディングコミュニケーションの設計をはじめ、数多くの広告クリエイティブを手がける。  
TCC賞、ACC賞、朝日広告賞グランプリ、その他、海外賞など、受賞多数。  
「試着室で思い出したら、本気の恋だと思う。」（幻冬舎）、コラムや歌詞なども執筆。

2021年SSシーズンより、ニューマンのブランドビジュアルの展開がスタート。ニューマンでは『New Connection 新しい繋がり』をテーマに、ニューマンが提供する様々な体験価値を、春のやわらかな光を想起させるムービーで表現しました。2月25日（木）より、ニューマン新宿・横浜館内のデジタルサイネージや公式ホームページ、公式SNS等にて公開いたします。



〔URL〕 <https://www.youtube.com/watch?v=wxtIa7uqgZA>  
〔掲出期間〕 2021年2月25日（木）～3月31日（水）  
〔制作〕 SIMONE INC.

## リアルとWEBをシームレスに融合したショッピングサービス拡大中！

ルミネでは、E コマースの魅力を向上するため、ルミネのネット通販「アイルミネ」を中心に、リアルとWEBをシームレスに融合した、快適なショッピング体験・サービスの提供を目指しています。たとえば、店舗で気になった商品を帰宅後WEBで購入できる「ルミネカードWEB決済サービス」や、アイルミネで注文した商品をお近くの店舗で受け取れる「ルミネ・ニューマン店舗受取サービス」など、より幅広いショッピングの楽しみ方をお届けしています。

### ■ルミネ新宿 ルミネカードWEB決済サービス開始！

ルミネ新宿のショップ店頭取り扱い商品を、WEBで決済いただき、ご自宅まで配送できるサービスがスタートしました。店頭まで足を運ぶことが出来ない時や、来店時に購入するか迷って購入しなかった商品、オンライン接客等で気になった商品も、ルミネカードでWEB決済することが可能となりました。店頭購入と同様に、ルミネカードでいつでも5%OFFとなります。税込3,000円以上のお買い上げで、ルミネ特別配送サービスもご利用いただけます。ほしい商品を、いつでも、どこでも、気軽に購入することができます。現在ルミネ新宿内の約80ショップで利用可能で、今後順次拡大していく予定です。

〔今後の展開〕2021年3月3日（水）～ニューマン新宿もルミネカードWEB決済サービス開始



➤ 詳しくはこちら→ [https://www.lumine.ne.jp/shinjuku/topics/topics\\_details.php?article\\_no=5681](https://www.lumine.ne.jp/shinjuku/topics/topics_details.php?article_no=5681)

### ■ニューマン横浜で「アイルミネ」ご注文商品の店舗受取サービス開始！

*i Lumine*

ルミネのネット通販「アイルミネ」では、ご注文の商品を店舗で受け取れる「ルミネ・ニューマン店舗受取サービス」を拡大しております。

1月28日（木）より、ニューマン横浜でもサービスを開始し、ルミネ・ニューマンの9店舗にて実施しています。お客さまのご都合の良いタイミングで商品をピックアップいただけるとともに、店舗受取サービスのご利用で、通常200円の送料が無料となります。ぜひご利用ください。



#### 【受取可能なルミネ・ニューマン】

ルミネ大宮、ルミネ北千住、ルミネ池袋、ルミネ有楽町、ルミネ新宿、ルミネ立川、ルミネ横浜、ルミネ町田、ニューマン横浜

➤ 詳しくはこちら→ [https://i.lumine.jp/contents/1910\\_uketori](https://i.lumine.jp/contents/1910_uketori)

ルミネは、生活をより豊かにするすべてがカルチャーと捉え、毎日をより豊かに過ごすことのできる、ものやこと、体験を提案してまいります。ルミネの様々な取り組みについて、ご取材、お問合せにつきましては、下記のルミネ PR 事務局までご連絡くださいますようお願い申し上げます。

### ◆ルミネの取り組み・活動とは？

ルミネは、「生活をより豊かにするすべてがカルチャー」と捉えています。お客さまの深層的な思いを汲み取り、日々変化するニーズに応えるため、既存の事業パートナーや熱意をもってチャレンジされている方々と幅広く連携し、Life Value Presenterとして、下記のような様々な提案を展開しています。

## 【ルミネの取り組みのご紹介】

### ■ Shopping



**<ルミネ>**  
トレンド感のある旬なショップを集積し、刺激的で機能的なショッピング体験を提供。



**<ニューマン>**  
上質で本物を求める大人たちに新しい生き方を提案。



**<アイルミネ>**  
リアルとWEBの両方の強みを活かしたルミネのネット通販。

### ■ Culture

#### <LUMINE meets ART PROJECT>



アートのある毎日をアートとの出会いを作り、アートと人々の未来の地図を広げるためのアートプロジェクト。

#### <旅ルミネプロジェクト>



旅を通じて、日本中の人をつなげる。日本中の人々が出会い、交流する新しい旅のかたち「ピープルリズム」を通じて、お互いの未来を豊かにしていくプロジェクト。

#### <ルミネ ザ カルチエラ>



新たなファッションカルチャーを育む  
次世代のファッションビジネスを担うブランドやクリエイターの発掘・育成を目的としたプロジェクト。

#### <ルミネアグリプロジェクト>



都会と畑を結び、食の出会いと学びの機会の提供  
首都圏で暮らす人々が、食や自身の健康と向き合うことで、より豊かな日々を過ごせるよう「新しい農業のコミュニティ」を育てるプロジェクト。

### ■ Directly managed Shop

#### <えんなり>



伝統と進化を併せ持ったこれからの和菓子の可能性を届ける  
魅力的で希少性のある和菓子をセレクトし、優れた技、作り手の思いを届けるショップ。

#### <800° DEGREES NEAPOLITAN PIZZERIA>



LA 発カスタマイズが楽しめるピッツェリア  
約 40 種類のトッピングを選べるカスタマイズ型のピッツェリア。ルミネが日本国内の店舗展開の独占契約を結び展開するショップ。

#### <The Meadow>



商品を通じて人と人をつなげるクラフトフード専門店  
産地や作り方などこだわり、塩、チョコレート、ビターズを中心に扱うポルトランド発の食のセレクトショップ。