

宿泊施設『<sup>かみごう</sup>上郷・<sup>もり</sup>森の<sup>いえ</sup>家』の新たな活用に向けて  
**企業等の皆さまとの「対話」を実施します**  
～サウンディング型市場調査の実施～

横浜市栄区にある『上郷・森の家』は、市民の身近な宿泊施設及び宿泊体験学習の受入施設として、平成 4 年 7 月に開設され、長い間親しまれてきました。現在、本市では、当該施設を横浜の魅力向上に資する重要な拠点施設と位置付け、さらに魅力を高め、子どもたちだけでなく、大人の方も十分に楽しめる施設として生まれ変わるよう、平成 27 年度のリニューアル・オープンを目指し、新たな施設内容や事業方式等について検討を進めています。

検討を進めるにあたって、どのような活用方法や魅力アップが可能かを把握し、参考とするため、企業等の皆様との「対話」を通じて、民間事業者の視点からの自由かつ実現可能な活用アイデアを広くお聞きする「サウンディング型市場調査」を実施したいと考えますので、是非御参加くださるようお願いいたします。

●対話の実施（事前申込制）

（1）日時・場所

平成 25 年 7 月 9 日（火）～12 日（金）  
市役所内又は周辺会議室（関内近辺）

（2）対象者

事業の実施主体となる意向を有する法人又は法人のグループ

（3）申込先

横浜市市民局地域施設課

（4）申込期間

平成 25 年 6 月 20 日（木）～7 月 4 日（木）17 時

（5）対話の内容

主に事業方式、実施事業、施設改修等の項目について、御意見・御提案をお聞かせください。なお、あくまで自らが事業の実施主体（指定管理者を含む）となることを前提とし、実現可能な御意見・御提案をお願いします。

併せて当該施設の優位性や潜在的可能性、事業推進・施設運営上の課題・問題点など、今後の検討において参考となる事項についてもお聞かせください。

●現地見学会・事前説明会の開催（事前申込制）

<日時・場所> 平成 25 年 6 月 19 日（水）13 時～15 時

上郷・森の家（横浜市栄区上郷町 1499-1 TEL045-895-5151）

<申込期日> 平成 25 年 6 月 17 日（月）

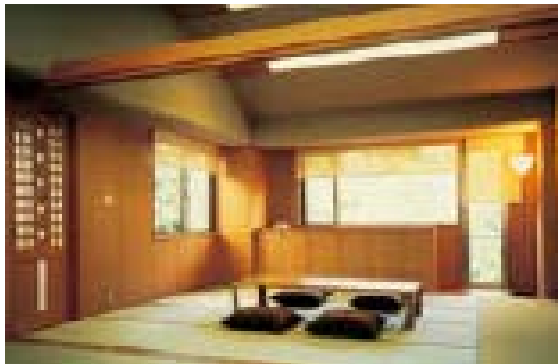
※詳細については市民局地域施設課のホームページから実施要領をダウンロードして御覧ください。

<http://www.city.yokohama.lg.jp/shimin/chiiki/morinoie-sounding>

## 【対象施設の情報】

名 称	横浜市民ふれあいの里「上郷・森の家」
所 在 地 及 び 交 通	横浜市栄区上郷町 1499-1 バス停「森の家前」下車徒歩7分
施 設 面 積	敷地：約6ヘクタール、建物：6,891㎡
主な施設内容（設備）	客室（和室：20畳8室／16畳10室、洋室：2室、定員136名）、健康浴バーデ、火の間、森のホール（144席）、ミーティングルーム2（定員60名／12名）、大広間（定員60名）、工房、ミニドーム、バーベキュー場（12区画）、駐車場（100台）

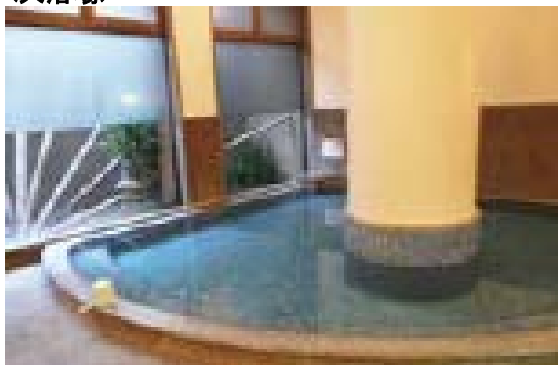
### 〈客室〉



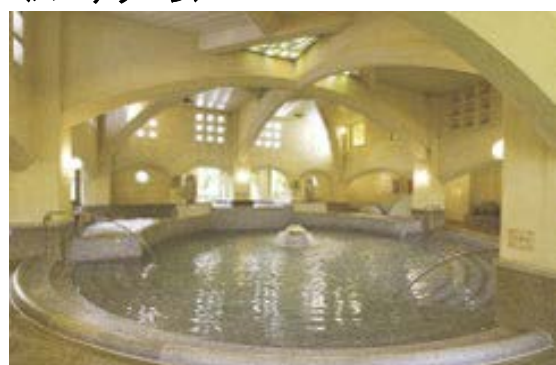
### 〈火の間〉



### 〈大浴場〉



### 〈バーデゾーン〉



### 〈位置図〉



### お問い合わせ先

市民局地域施設課長 大内 義則 Tel 045-671-3538