

1テーマ数分でTOEIC攻略法をマスター！ eラーニングライブラリ®
『新TOEIC® L&R 直前対策60分シリーズ』
12月24日 4コース揃い踏み

株式会社日本能率協会マネジメントセンター(代表取締役社長：張士洛、中央区、以下 JMAM[ジェイマム])は、オンラインで学べる法人企業向け教育ツール「eラーニングライブラリ」®*1の『新 TOEIC® L&R 直前対策 60 分シリーズ』第 4 弾「新 TOEIC® L&R 直前対策 60 分 めざせ 730 点」を、株式会社アスク出版との提携により 12 月 24 日に開講します。これをもって、本シリーズの 4 コースが出揃います。

コロナ禍でテレワーク化が進み、自分の自由な時間を、資格取得のための学習や読書など、自己投資に充てる方が増えています。このような背景のもと、本シリーズは、世界共通のテストとして定評のある「TOEIC® L&R TEST」の試験対策教材として、350 点から 730 点レベルまでの 4 段階でラインアップされ、目標にあわせた受講が可能になります。

- 新 TOEIC® L&R 直前対策 60 分 超超入門 350 点
- 新 TOEIC® L&R 直前対策 60 分 めざせ 470 点
- 新 TOEIC® L&R 直前対策 60 分 めざせ 600 点
- 新 TOEIC® L&R 直前対策 60 分 めざせ 730 点

本シリーズでは、TOEIC® L&R TEST の頻出単語や類似問題のクイズを解きながら、各コース全 10 テーマを 1 テーマ数分で学び、攻略法を身につけます。

すでに開講している 3 コースの累計受講者数は、3,300 名 (12/14 時点) を突破しています。

JMAM が提供する eラーニングライブラリは、オンラインで 1 年間、いつでも、何度でも、手軽に学ぶことができる、法人向け教育ツールです。パソコン、スマホ、タブレット端末などからインターネットを通じて手軽に取り組むことができ、現在、約 3,300 社超、のべ 244 万人を超える企業・団体に導入されています。管理職への人事・労務管理教育や全社一斉のコンプライアンス教育、内定者・新入社員教育、英語・中国語などのグローバル教育まで、幅広く活用されています。

JMAM では、今後も企業の人材育成を支援するべく様々なサービスを展開していく予定です。

日本能率協会マネジメントセンター (JMAM) について：JMAM は現：一般社団法人日本能率協会 (JMA) から 1991 年に分社し、設立されました。通信教育・研修・アセスメント・eラーニングを柱とした人材育成支援事業、能率手帳の新生ブランド『NOLTY』や『PAGEM』を代表とする手帳事業、ビジネス書籍の発行を中心とした出版事業を通じて、時間 (とき) と成長のデザインを大切にしながら、自由で豊かな人生を送りたいと願う全ての人に伴走し、その思い描く未来へと導いていきます。 www.jmam.co.jp

*1：JMAM が提供する「eラーニングライブラリ®」は、「むずかしい」を「わかりやすく」、「手軽に学べて、満足できる」ことを特長とし、インターネットで、1 年間、いつでも、何度でも受講できます。内定者・新人から管理職までの階層別教育、コンプライアンスやビジネススキル、語学といった目的別教育、健康経営、技術・技能教育など幅広いラインアップとなっています。また、eラーニングライブラリの大きなメリットとして、契約期間中は追加料金無しで、新コースが追加されていくことです。教材改訂も随時実施しており、スマホ・タブレット対応等、継続的に eラーニングライブラリの充実を図っています。2020 年 12 月 14 日現在、全 285 コース(開発中含む)のラインアップを、3,300 社超、のべ 244 万人以上が利用しています。
http://www.jmam.co.jp/hrm/elearning_lib/index.html

eラーニングライブラリ® は、株式会社日本能率協会マネジメントセンター (JMAM) の登録商標です。
TOEIC はエデュケーション・テストング・サービス (ETS) の登録商標です。この製品は ETS の検討を受けまたはその承認を得たものではありません。

【報道関係者お問い合わせ先】

(株)日本能率協会マネジメントセンター 広報担当

TEL : 03-6362-4361 / E-mail : PR@jmam.co.jp

【サービスに関するお問い合わせ先】

(株)日本能率協会マネジメントセンター パーソナル・ラーニング事業本部 TEL: 03-6362-4345

『新TOEIC® L&R 直前対策60分シリーズ』概要

1. ねらい:

TOEIC® L&R TESTの頻出単語や類似問題のクイズを解きながら、1テーマ数分で攻略法を身につけます。

DAYごとにテーマを取り上げ、全10テーマを「単語学習→パート概要→練習問題」の順に学習します。

- 単語学習: 目標とするレベルに必要な単語について、使用場面をイメージしながら入力していきます。
- パート概要: TOEIC® L&R TESTの各パート出題形式と攻略法を学び、例題を解いてみます。
- 練習問題: パート概要で学んだ攻略法をもとに、連続して模擬問題に挑戦します。

2. 各コース学習時間 : 想定学習時間 2時間 / 最短実行時間 60分

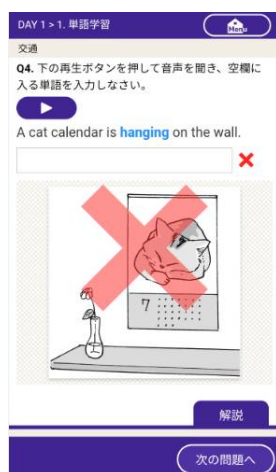
3. 対象 : TOEIC® L&R TESTでスコアアップをめざす人

4. 監修 : 株式会社アスク出版

5. カリキュラム: 「新TOEIC® L&R 直前対策60分 めざせ730点」

DAY 1	単語学習 (交通) / パート概要 Part1 / 練習問題
DAY 2	単語学習 (健康、スポーツ) / パート概要 Part2 / 練習問題
DAY 3	単語学習 (食事) / パート概要 Part3① / 練習問題
DAY 4	単語学習 (買い物) / パート概要 Part3② / 練習問題
DAY 5	単語学習 (情報、ニュース) / パート概要 Part4 / 練習問題
DAY 6	単語学習 (製造、販売) / パート概要 Part5① / 練習問題
DAY 7	単語学習 (交渉、会議) / パート概要 Part5② / 練習問題
DAY 8	単語学習 (広告) / パート概要 Part6 / 練習問題
DAY 9	単語学習 (人事、職) / パート概要 Part7① / 練習問題
DAY10	単語学習 (顧客サービス) / パート概要 Part7② / 練習問題

学習画面例 「新 TOEIC® L&R 直前対策 60 分 めざせ 730 点」より



↑ 単語学習



↑ パート概要 (例題)



↑ 練習問題 (解説、採点結果)



▼ 『新 TOEIC® L&R 直前対策 60 分シリーズ』 ご紹介サイト

- 超超入門 350 点 : https://www.jmam.co.jp/hrm/course/elearning_lib/vml.html
- めざせ 470 点 : https://www.jmam.co.jp/hrm/course/elearning_lib/vmm.html
- めざせ 600 点 : https://www.jmam.co.jp/hrm/course/elearning_lib/vmn.html
- めざせ 730 点 : https://www.jmam.co.jp/hrm/course/elearning_lib/vmo.html