

## オーストラリア イクシス LNG プラント向け / リブ付き鋼管杭を大型受注

新日鐵住金株式会社（代表取締役会長兼 CEO：宗岡 正二 以下、「当社」）と同社のベトナム鋼管杭合弁会社であるニッポンスチール&スミキンパイプベトナム社（社長：金崎 研一、以下、「NPV」）はこのほど、国際石油開発帝石株式会社（INPEX）が運営するオーストラリア・ダーウィンで建設中のイクシス LNG プロジェクト向けにリブ付き鋼管杭を大量受注しました。

メタルワンの連携で受注したもので、鋼材重量は1万8千トン。NPVにとって、ベトナムの台湾プラスチック一貫製鉄所岸壁工事向けに続く大型受注です。

NPVは当社 51%、ベトナムスチール 10%、メタルワン 20%、住友商事、伊藤忠丸紅鉄鋼、阪和興業、日鐵商事が各 4.75%を出資しており、2011年5月に工場の操業を開始し、順調に操業を続けています。品質管理面でも JIS,ISO9000,14000 に加えて、国際的な労働安全マネジメントシステムである OHSAS18001 を取得するなど、体制の充実を図っております。

本件工事では、建築物の柱を基礎杭の中に直接建て込んで結合するため、杭の上部内面にリブ（突起）の付いた特殊な鋼管杭が要求されています。当社はこの特殊な鋼管杭について多くの実績を持つため、品質管理など技術面についてNPVに展開し、材料供給面を含めた一貫での対応力が高く評価されました。

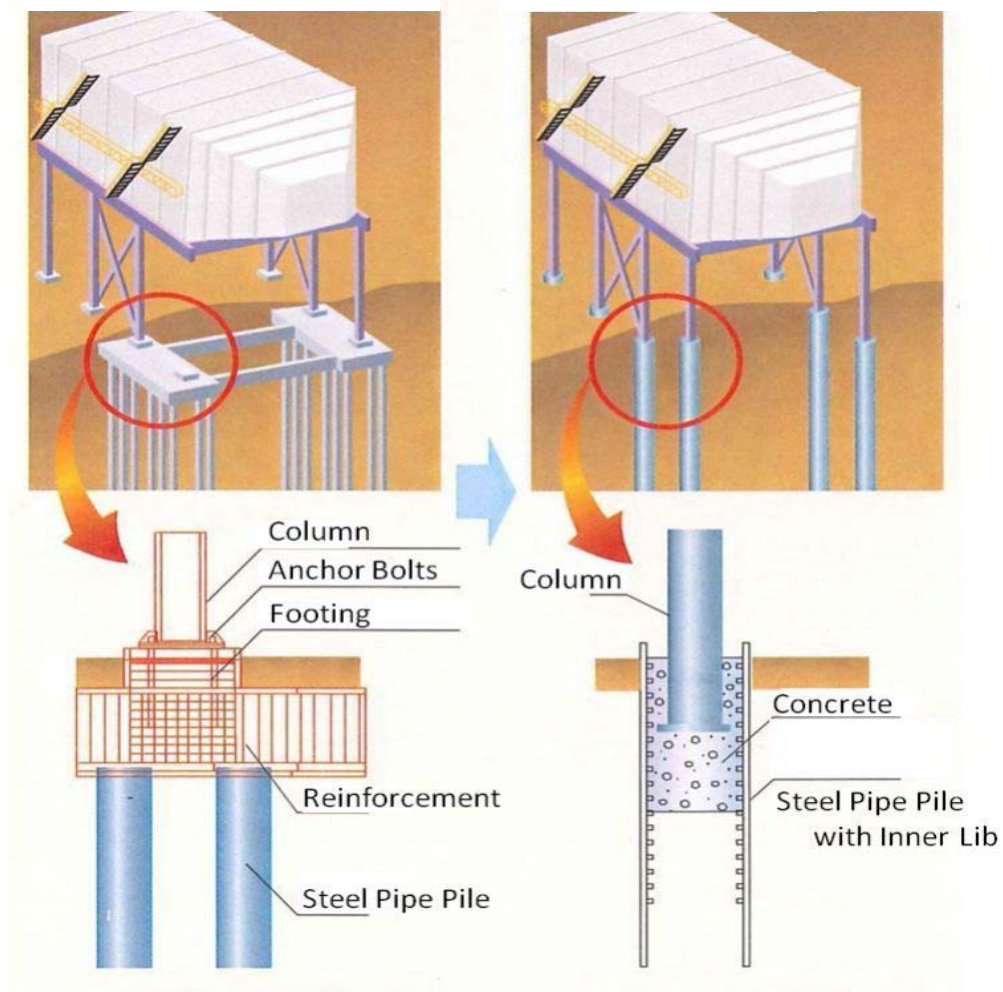
従来のプラント基礎構造は、複数の小径杭を打設した後、コンクリートフーチングを建設する工程を要しますが、大径リブ付きの鋼管杭を使用することで、無排土工事化と基礎工事の省力化を実現でき、環境に厳格で、比較的的人件費の高い豪州マーケットに適合した製品となっております。

豪州は引き続き、エネルギー関係を中心に、プロジェクトが多く計画されており、需要の更なる伸びが期待されています。NPVは既に豪州向けで複数のプロジェクトを受注していますが、生産・品質管理面での基盤強化を更に図りながら、ベトナム国内に限らず、東南アジア、オセアニア向けにも積極的に建材製品の展開を図って参ります。

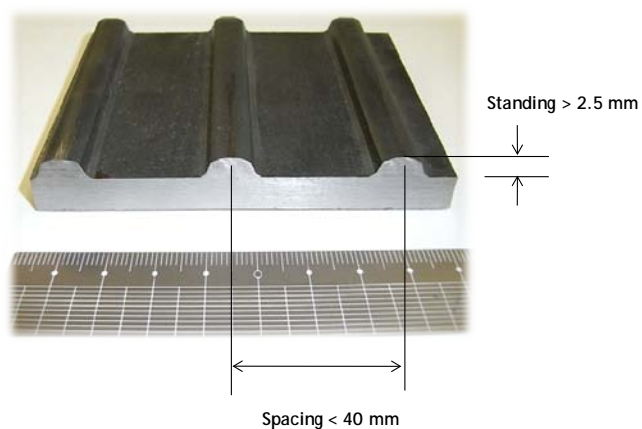
<図① リブ付き鋼管杭の適用例 左：リブ無し（従来） 右：リブ付き>

Conventional method

This connection method



<図2 リブ付き鋼管杭>



<図3 出荷前の製品>



お問い合わせ先 : (リリースに関して) 総務部広報センター 03-6867-2146  
(商品に関して) 建材営業部 建材輸出室 03-6867-5409