

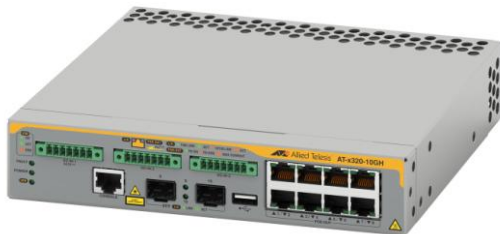
NEWS RELEASE

報道関係各位

2020年4月16日

1ポートあたり最大90Wの大容量給電を実現する PoE++対応のスイッチ2種をリリース

アライドテレスिस株式会社(本社 東京都品川区、代表取締役社長 大嶋章禎)は、IEEE 802.3bt(PoE++)^{*1} 対応のスイッチ「AT-x320-10GH」「AT-GS980EM/10H」およびオプション製品の出荷を4月17日より開始します。



AT-x320-10GH



AT-GS980EM/10H



AT-x320-10GH と外付け電源ユニット AT-PWR300-70 および

19 インチラックマウントキット AT-RKMT-J15 組合せ例

PoE 受電対応のネットワークカメラの高画質化や、無線端末の普及による無線 LAN アクセスポイントの利用、およびアクセスポイントの高機能化にともない消費電力が増加し、より大容量の給電が可能な PoE^{*2} 給電の需要が高まっています。

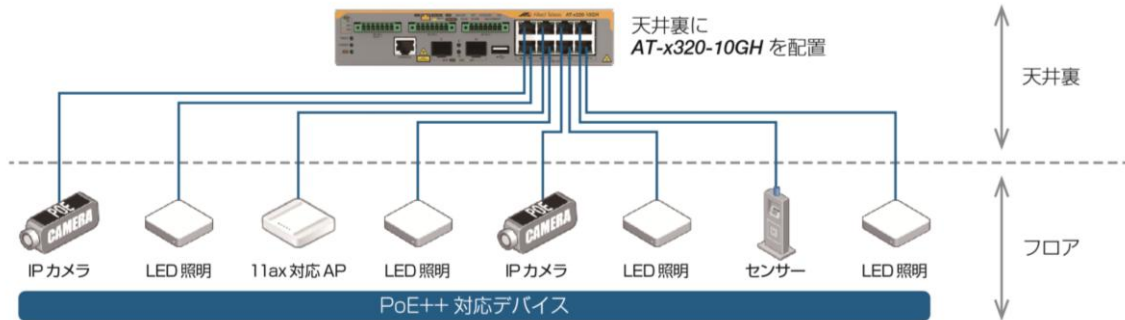
当社はそのような需要に応えるために、PoE++に対応した新シリーズのスイッチ製品 CentreCOM x320 シリーズ「AT-x320-10GH」、CentreCOM Secure HUB GS980EM シリーズ「AT-GS980EM/10H」をリリースします。従来の PoE+(IEEE 802.3at)では最大 30W^{*3}の給電が可能でしたが、PoE++では最大 90W^{*3}の給電が可能となります。アドバンスドモデルの「AT-x320-10GH」とエントリーモデルとなる「AT-GS980EM/10H」の2種類を同時にリリースしますので、用途に合わせて製品をお選びいただけます。

ファンレスデザインと大容量の PoE++給電、そしてアライドテレスिसの独自 OS である AlliedWare Plus OS による豊富なスイッチング・ルーティング機能を備えた、レイヤー3 ギガビット・インテリジェント・スイッチです。最大 90W の PoE++給電が可能な 1GbE ポートを 8 ポート搭載し、別売りの電源(AT-PWR300-70)を 3 台接続した場合は全ポートに 90W^{*3}、1 製品あたり最大 720W の PoE 給電が可能です。大容量の給電能力により、高機能化が進む受電機器の導入を推進します。

■アドバンスモデル「AT-x320-10GH」

広い温度範囲と多彩なソフトウェア機能で、スマートビルディングや工場、倉庫の PoE スイッチとしての利用や、レイヤー3 スイッチ機能とファンレス設計により、静穏性とネットワーク集約が求められる学校や病院のディストリビューション・スイッチ用途に最適な性能を発揮します。

<図:スマートビルディングソリューション>



詳細は、Web サイト「ソリューション：進化した PoE で自由度の高い電力供給を」をご覧ください。
<https://www.allied-tesis.co.jp/solution/x320/index.html>

■エントリーモデル「AT-GS980EM/10H」

AT-x320-10GH と同じ給電能力を搭載しながら、ネットワークエッジ向けに機能を絞ることで、高いコストパフォーマンスを実現したエントリーモデルの PoE++ スイッチです。

PoE++ 給電を活かした次世代無線 LAN アクセスポイントの集約スイッチとしての利用や、エッジでのルーティングを最小限のコストで実現するエッジ・スイッチソリューションを提供可能な製品です。

<表: AT-x320-10GH と AT-GS980EM/10H の機能差分>

	OS	ファンレス	動作温度	PoE++ 90W給電	EPSR Master	RIP	OSPF	NoN-Stop PoE	G.8032 ERPS	保守バンドル 製品
AT-x320-10GH	AlliedWare Plus	○	-10-55°C	○	○	○	○	○*	○*	○
AT-GS980EM/10H	AlliedWare Plus	○	0-50°C	○	○*	○	○	-	-	-

* 要ライセンス

<新製品>

リリース予定日：4月17日

製品名	概要	標準価格(税別)
AT-x320-10GH *4*5	10/100/1000BASE-T(PoE++OUT)×8、SFP スロット×2	¥180,000
AT-GS980EM/10H	10/100/1000BASE-T(PoE++OUT)×8、SFP スロット×2	¥135,000
AT-x320-10GH、AT-GS980EM/10H 用オプション		
AT-PWR300-70 *4*5	300W 対応 AC 電源モジュール	¥80,000
AT-DRMT-J03	DIN レールマウントキット	¥9,900
AT-x320-10GH 用ライセンス		
AT-x320-FL01 *5	プレミアムライセンス	¥60,000
AT-x320-FL10 *5	インダストリアルアプリケーションライセンス	¥60,000

AT-x320-FL11 *5	Non-stop PoE ライセンス	¥60,000
AT-GS980EM/10H 用ライセンス		
AT-GS980EM-FL01	プレミアムライセンス	¥60,000

*1 IEEE 802.3bt は 準拠 予定 です。

*2 PoE : Power over Ethernet は、LAN ケーブル を利用 し 電力 を 供給 し、受電する機器側の電源が不要となる仕組みです。PoE 給電対応の機器にて電力の供給が可能となり、給電する LAN ケーブルには Cat 5E 以上の仕様が必要です。

*3 1 ポートあたりの最大給電量です。

*4 本製品はアカデミック型番がございます。アカデミック製品は文教ユーザー様に、デリバリースタンドガード保守 5 年/7 年付の製品または 5 年/7 年の時限付フィーチャーライセンスを特別価格でご提供するものです。本製品は、文教ユーザー様に限定させていただきます。詳細は下記 URL をご覧ください。

<https://www.allied-tesesis.co.jp/campaign/academic14/index.html>

*5 本製品はデリバリースタンドガード保守付の保守バンドル製品がございます。保守バンドル製品についての詳細は下記 URL をご覧ください。

<https://www.allied-tesesis.co.jp/support/net.service/index3.html>

注) AT-x320-10GH、AT-GS980EM/10H は、別売りの 300W 電源「AT-PWR300-70」で駆動します。

注) サポートチケットについては当社ホームページをご覧ください。

<<製品に関するお問い合わせ>>

E-Mail: info@allied-tesesis.co.jp

<https://www.allied-tesesis.co.jp>

アライドテレスिस株式会社

<<ニュースリリースに対するお問い合わせ>>

マーケティングコミュニケーション部

Tel: 03-5437-6042 E-Mail: pr_mktg@allied-tesesis.co.jp

東京都品川区西五反田 7-21-11 第 2 TOC ビル