

## <ニューマン横浜開業 追加情報>

# ニューマン初出店、横浜エリア初出店などショップ情報追加！

コミュニケーションメッセージ“未知なる、me。”も公開

株式会社ルミネ（本社：東京都渋谷区、代表取締役社長：森本雄司）は、2020年5月30日（土）にJR横浜駅西口に商業施設「ニューマン横浜」を開業いたします。

ファッション以外にも、ファッション雑貨やコスメ、レストラン・カフェなど、**（株）ルミネ初のラグジュアリーブランド**や、**新業態・横浜エリア初出店の店舗**など注目の115店舗が出店いたします。また、ルミネがプロデュースする神奈川にフォーカスした食と雑貨の自主編集ゾーン「2416MARKET」や、大人が幅広いシーンで楽しめる Food Hall、特別なお客さまがご利用いただけるニューマンラウンジなど様々な展開でニューマン横浜での充実の時間と体験を提供いたします。

**NEWoMan**  
YOKOHAMA



## “自分の価値観を持つ自立した女性たち”の多様性と多面性を刺激

### ストアアイデンティティー「New sense My story from YOKOHAMA」

ニューマン横浜の開発コンセプトは、「**STORY・・・ING**」=「**新時代を自由に生きるひととともに、STORY（＝物語）をクリエイションし続ける場所**」。この開発コンセプトをもとに、毎日を刺激してくれるトキメキとコダワリを作ること（Curiosity）と、日常使い（Reality）の2つが共存する“New sense”が、新しい出会いや気づきによってお客さまの価値基準を広げます。また、ニューマン横浜で生まれたお客さまの“story”が歴史ある横浜の“story”、ショップの“story”と一緒に、生まれ、育ち、息づく場、になっていきたいという思いから、ストアアイデンティティーを「**New sense My story from YOKOHAMA**」と設定いたしました。

## コミュニケーションメッセージ“未知なる me。”公開

### “未知なる、me。”

自分の価値観を持つ自立した女性たちは、ますます進化、深化していきます。そのとき、ニューマン横浜との出会いが、お客さまの内在していた想い・行動にまだなっていない欲望を刺激、解放、増幅できたらと願っています。

“未知なる、me。”は、ワクワクするあたらしい私のはじまりでもあります。

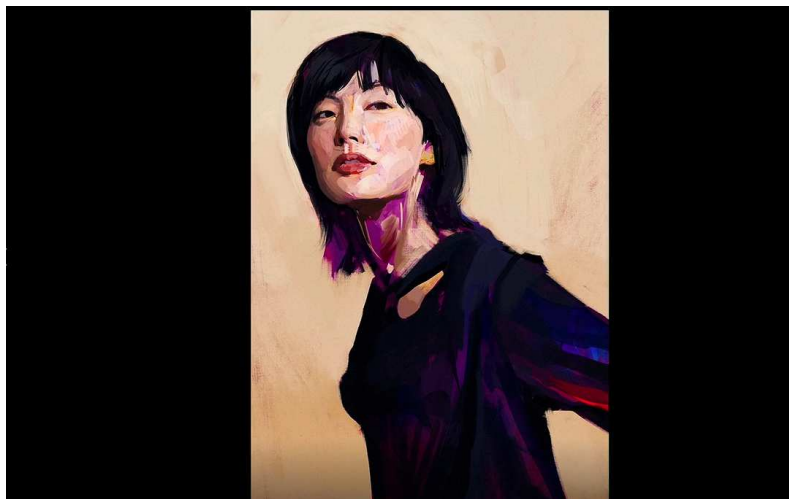


## ■ 「ニューマン横浜」のコンセプトムービー

コンセプトムービーでは、「ニューマン横浜との出会いによって新しい私を描く」  
しています。いつもの生活の中で、好奇心を刺激されることで、内なる多面  
“未知なる、me。”を発見し、より豊かに、より自信に満ち溢れた「私」が作る  
喜びを表現しています。

という思いをビジュアル化して表現  
性に気づき、知らなかった自分  
られていく過程と、人生にもたらされ

<コンセプトムービー>



[https://www.youtube.com/watch?v=-4F\\_mc4bp0E&feature=youtu.be](https://www.youtube.com/watch?v=-4F_mc4bp0E&feature=youtu.be)

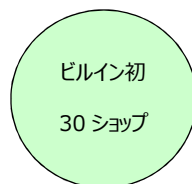
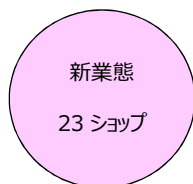
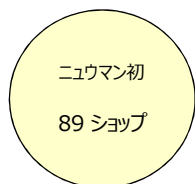
## ニューマン横浜をつくるコンテンツ

ニューマン横浜の開発コンセプト「STORY…ING」を実現するために、歴史や背景、本物・上質にこだわったショップが出店いたします。その象徴としてメインフロアには(株)ルミネとして初のラグジュアリーブランドを導入。さらに、本質を大事にし、自分の価値観を持つ女性のお買い物の多様性に対応するために、ラグジュアリー以外にも各フロアにファッション、コスメ、雑貨、カフェなど様々なカテゴリーをミックスさせました。「商業施設」という形にとらわれないよう、人生の中のさまざまなシーンからフロアコンセプトを構成し、建物内に居ながら街を歩いているような楽しさを感じられる空間を提供いたします。

### CONTENTS 1> ライフスタイルをトータルプロデュースするショップラインナップ！

ファッション・ファッション雑貨 42 ショップ／レストラン・カフェ・食品 28 ショップ／コスメ 15 ショップ

ライフスタイル雑貨 17 ショップ／サービス 8 ショップ／NEWoMan Lab.5 区画



※各属性は一部重複しています

#### ■(株)ルミネ初のラグジュアリーブランドの出店

今回、(株)ルミネ初となるラグジュアリーブランドが出店いたします。

開発コンセプト「STORY…ING」に基づき、ブランドや企業が持っている歴史・背景・価値・品質を伝えていきたいという思いから、ラグジュアリーショップをリーシングいたしました。

建築家 田根剛氏と共同で、ラグジュアリーショップがフィットするように空間を設計しています。街中を散策するような環境づくりを意識し、他にはない世界観を演出いたします。



#### <ラグジュアリーショップ出店ブランド>

フロア	ショップ名（読み仮名）	紹介文
1F	TIFFANY & CO. (ティファニー)	最新のデザインコンセプトを導入したティファニー ニューマン横浜店ではブライダルに加え、ティファニーを代表するジュエリーコレクション「ティファニー T」、「ティファニー ハードウェア」を中心とした、幅広い商品を取り揃えています。
1F	GUCCI (グッチ)	伝統とモダン、インダストリアルとロマンティックなエレメントが融合するショップ空間で、グッチならではのコンテンツラグジュアリーを提案します。メンズおよびウィメンズのハンドバッグ、ラゲージ、スモールレザーグッズ、シューズ、ジュエリー、ウォッチ、シルク製品、ベルト、アイウェア、フレグランスまで、豊富なアイテムを取り揃えます。
1F	BALENCIAGA (バレンシアガ)	光沢のあるメタル製のテーブルやコンベアレールの洋服ラックシステムなど、ハイブリットなリテールウェアハウスを意図的に連想させる特別にデザインされたスペースにて、メンズとウィメンズのレディ・トゥ・ウェアやシューズ、バッグ、アクセサリを展開します。
2F	SAINT LAURENT (サンローラン)	フランスを代表するラグジュアリーブランド、「サンローラン」。メンズとウィメンズのウェアをはじめ、バッグやシューズ、レザーグッズ、アクセサリなどフルカテゴリーを揃えた店舗がオープン。
2F	BOTTEGA VENETA (ボッテガ・ヴェネタ)	ボッテガ・ヴェネタの考えるスタイル、イノベーション、そしてラグジュアリー哲学は、ウィメンズおよびメンズのすべてに反映されています。当ショップでは、クリエイティブ・ディレクター、ダニエル・リーの手掛ける、最新コレクションのウェア、バッグ、レザーグッズ、シューズ、ジュエリーなど、ボッテガ・ヴェネタのウィメンズおよびメンズのアイテムを幅広くご紹介いたします。横浜エリア初のフルカテゴリーを揃えるショップです。
2F	MONCLER (モンクレール)	ニューマン横浜に MONCLER の Temporary Store がオープンいたします。メンズ・ウィメンズの RTW (ReadyToWear) をはじめ、BAG・SHOES など充実したラインナップをご紹介します。

## ■新業態・横浜エリア初・ビルイン初が登場

### <新業態注目ショップ>

フロア	業種	MD 画像	ショップ名・紹介文
3F	コスメティック		<b>BAUM (バウム)</b> <新業態> 日本の循環する資源の象徴である「樹木」に着目した、日本発スキンケア&メイクアップブランド BAUM (バウム) の1号店です。樹木への感謝と共に、「貯水」「成長」「環境防御」の3つの働きに着目。その恵みを余すことなくいただくことで、心身の調和へ。また、BAUMの香りはあなたを森林浴に誘い感性を開放します。癒しの香りと豊かなテクスチャーを BAUM カウンターで体感ください。
5F	レディス		<b>AEWEN MATOPH (イウエン マトフ)</b> <新業態> オリジナリティを大切にしている大人の女性に向けて、ユナイテッドアローズから誕生した<AEWEN MATOPH (イウエン マトフ)>。着る人の個性を輝かせ、日常に彩りを与える服を提案します。限定カラーや先行販売など、ニューマン横浜ならではのラインナップを展開します。
5F	コスメティック		<b>ALBION PHILOSOPHY (アルビオン フィロソフィ)</b> <新業態> ALBION PHILOSOPHY は、その名の通りアルビオンの哲学、すなわち創業以来一貫してこだわり続けてきた「ものづくり」や「お客様最優先の接客」などの「アルビオンらしさ」を詰め込んだ新業態ショップです。化粧品づくりを公開するLAB、オリジナルのフェイス&ボディトリートメントで最上級のおもてなしをご体験出来るサロンを併設し、化粧品を買うだけではなく、お客様の素肌も心もHAPPYになる空間を提供します。
9F	モダン アジア ヌードルバー		<b>BETELNUT (ビートルナッツ)</b> <新業態> 普段使いできる、刺激的で尖ったエスニック！東南アジアを代表するタイ・ベトナム、2つの国の料理の良いところを合わせたメニューをベースに、デムサム（飲茶）を加えました。また、アジア各国の麺料理が楽しめる「ヌードルバー」を併設。カジュアルに様々なシーンでお使いいただけるアジアレストランです。
9F	蕎麦		<b>蕎麦 蘇枋 (ソバ スオウ)</b> <新業態> 香り高いそば粉を使用した、こだわりの蕎麦 蘇枋。ざる蕎麦はもちろん、ぶっかけ蕎麦など、バリエーションも豊富です。料理長や自社バイヤーが買い付ける、選りすぐりの食材（野菜）をつかった旬の天ぷらや一品料理が豊富で、酒場としても利用できる使い勝手のいい蕎麦屋。日本酒は米ごとにセレクト、様々なキャラクターの梅酒は全国各地からセレクトしました。
9F	モダン メキシカン		<b>COMEDOR DE MARGARITA (コメドール デ マルガリータ)</b> <新業態> 南米の食文化の基本を大切に、創作ではない本物のモダンメキシカンをご提供。本場のスパイスを使いつつ、野菜がたっぷり食べれるヘルシーなメニューは皆さままでシェアしながらお楽しみいただけます。お客様には陽気な雰囲気、肩肘張らずに体感していただき、お店としても寛容さを大切に、楽しいひとときを演出します。

### <横浜エリア初出店注目ショップ>

フロア	業種	MD 画像	ショップ名・紹介文
1F	カフェスタンド		<b>BLUE BOTTLE COFFEE NEWoMan YOKOHAMA CAFE STAND (ブルー ボトル コーヒー ニューマン ヨコハマ カフェスタンド)</b> <エリア初> 横浜エリア初出店となるカフェスタンド。ハンドドリップコーヒーやラテなどのエスプレッソドリンクはもちろん、ノンカフェインドリンクやコーヒーパールエール、ご注文をいただいてから生地を焼き上げるリーゼージュワッフルをはじめとしたパイストリーや軽食もご用意しております。毎朝の通勤にも、横浜の観光の出発点としても、ぜひ気軽にお立ち寄りください。
1F	コスメティック		<b>OFFICINE UNIVERSELLE BULY (オフィシーヌ・ユニヴェルセル・ビュリー)</b> <エリア初> ビュリーは世界各地から秘伝の美容法を集める美の匠として、肌に有用な自然素材がベースの製品をお届けします。アルコールを使わない水性香水やオイル、クレイ、パウダー、インセンス、美容道具など、古今東西からもたらされた美容アイテムがそろいます。そのほか、メンズスキンケア、オーラルケアも人気のアイテムです。
2F	あん・カフェ		<b>TORAYA CAFÉ・AN STAND (トラヤカフェ・あんスタンド)</b> <エリア初> 東京エリア外に初出店。看板商品『あんペースト』を使ったメニューを販売。テイクアウトカップで気軽に楽しめる『あんパフェ』、『あんパン』等。季節メニューとして、夏はかき氷、冬はお汁粉等を展開。スペシャルティあずきとカカオのフオンダン』や季節の焼菓子を使用したケーキセットやドリンクセットもご用意いたします。ご自宅用や、お友達への贈り物としてのテイクアウト商品も取り揃えています。



3F	レディス・メンズ		<b>ESTNATION (エストネーション)</b> <エリア初・メゾネット> ニューマン横浜 3F・4F の二層をゆったりと大階段が貫く立体フロア。大人たちの心を動かす商品サービス、空間が集います。自分らしく生きるうえで、新たな視点を得られるような知性と色気、そこにストーリーを携えた奥行きのあるセレクション。ファッションにとどまらない全方位の品揃えでひとりの男性と女性の日常のあらゆるシーンを上質に彩ってまいります。4F メインエントランス奥には、神奈川県初の出店となるニコライ バークマン フラワーズ & デザインが華を飾ります。
3F	レディス		<b>någonstans (ナゴンスタンス)</b> <エリア初> 横浜エリアに初出店となる någonstans。 遊具のような什器や塗りかけのような壁、子供の隠れ家をイメージしたカウンターなど、ニューマン横浜のためにデザインされた、遊び心あふれる空間となっています。
5F	コスメティク		<b>@cosme STORE (アットコスメストア)</b> <エリア初・メゾネット> 『私らしさを知れる』次世代コスメセレクトショップ。 本当に自分に似合うコスメの答えが見つかる。よりパーソナルにフォーカスしたカウンセリング接客と商品提案、ニューマン横浜のお客様のニーズに応えるラグジュアリーブランドからプチプライスまで幅広い MD を揃える、一歩オトナな @cosme STORE です。

## CONTENTS 2> “ニューマン横浜の今”を表現するポップアップスペースが登場！

### ■ ポップアップスペース「NEWoMan Lab. (ニューマン ラボ)」

館内に 5 カ所ある、“ニューマン横浜の今”を表現する場所。  
最新情報やトレンド、商品の価値や作り手の想いを体感でき、季節を楽しめる場所として、「訪れる人にとっていつも新しい発見がある」をコンセプトに運営いたします。

**NEWoMan Lab.**

### <NEWoMan Lab. (ニューマン ラボ) ショップ>

フロア	業種	MD 画像	ショップ名・紹介文
1F	ファッション 雑貨		<b>GUCCI WATCH &amp; JEWELRY (グッチ ウォッチ &amp; ジュエリー)</b> 1921 年にフィレンツェで創設されたグッチは、クリエイティビティとイノベーション、イタリア伝統のクラフツマンシップで高い評価を得ている世界有数のラグジュアリーブランドのひとつです。独創性豊かな表現が際立つ空間で、グッチのアイコンックなモチーフとコンテンポラリーなディテール、そして上質なマテリアルが融合した、比類なきウォッチ & ジュエリーを取り揃えます。
3F	レディス		<b>HOUSE OF LOTUS (ハウス オブ ロータス)</b> モデルの桐島かれんがクリエイティブディレクターを務めるライフクラフトブランド。旅して見つけた美しい民芸品や雑貨に加え、各国の職人による繊細な仕立てのワンピースを中心に、女性を華やかに魅せるアイテムが並びます。横浜で初めてとなる期間限定ショップでは、定番人気「ウォッシュリネンシリーズ」のオールインワンを先行販売。リラックスムードの中にもエレガントさの漂う、軽やかな一枚です。
4F	スニーカー・ アパレル セレクト ショップ		<b>Styles (スタイルズ)</b> sneaker から始まるスタイリングを、スポーツブランドのみならず、国内外から厳選したアパレルブランドをミックスさせた only one スタイリング。sneaker ショップ出身のセレクトショップ Styles がお客様のパーソナルスタイリストとしてお迎えし提案いたします。
5F	レディス・ ファッション 雑貨・フード		<b>246st.MARKET (246st.マーケット)</b> エシカルで、モードなファッションスタイルを提案する期間限定ストア 「246st.market」が横浜初上陸です。SNS やフラッグシップショップでしか見ることが出来ないクリエイターブランドが集合し、クリエイターも参加します。
7F	レディス・ メンズ		<b>FRED PERRY (フレッドペリー)</b> 1952 年伝説のテニスプレイヤー、フレデリック・ジョンペリーによって創設された英国ファッションブランド。ポールウェラーをはじめとするサブカルチャーのアイコンたちに愛されたポロシャツはあまりに有名です。

## CONTENTS 3> 6F にはルミネプロデュースの自主編集ゾーン「2416MARKET」が登場！

「2416」とは、神奈川県の大面積 2,416 km<sup>2</sup>を意味します。“もっと地元が好きになる”をコンセプトに、神奈川のスタンダードとして愛され、根付いている商品・素材、そしてプロダクトを創り出すクリエイター・カンパニーの方々とのコミュニティ、それら神奈川の魅力をルミネの視点で編集・発信していきます。直営飲食店「800°DEGREES」の新業態 2 店舗を中心に、飲食・物販で計 7 業態を一体的な環境で展開する大型マーケットです。

# 2416 MARKET

### 【2416MARKET を構成する 7 つの業態】

業種	MD 画像	ショップ名・紹介文
ピッツェリア		<b>800°DEGREES ARTISAN PIZZERIA</b> <b>(800 ディグリーズ アルチザンピッツェリア) &lt;新業態&gt;</b> 新宿、南青山等で人気のカスタマイズ型のピッツェリアがフルサービス型の新業態として横浜エリアに初出店します。地元の生産者より厳選した魚介や肉などのメイン食材をお客さまにお選びいただき、シェフと一緒にソースやトッピングの組み合わせを提案する、ワンランク上のカスタマイズ体験をお楽しみいただけます。
カフェ・バー		<b>800°DEGREES CRAFT BREW STAND</b> <b>(800 ディグリーズ クラフトブリュースタンド) &lt;新業態&gt;</b> 湘南唯一の蔵元「熊澤酒造」で醸造される湘南クラフトビールを始め、神奈川全域から厳選した約 20 種類のクラフトビールと、辻堂にある「27 COFFEE ROASTERS」とコラボレーションしたこだわりのスペシャルティコーヒーが楽しめる、バースタンドの新業態です。フードには自家製ソーセージやトッピングを選べるホットドッグもラインナップします。
パスタ		<b>2416MARKET PASTA&amp;</b> <b>(2416 マーケット パスタアンド) &lt;新業態&gt;</b> 三浦にある「丸清製麺所」で製造されたオリジナルの生麺を使用したパスタをメインに、地元の旬な野菜や食材を活用したサラダ、フライドチキン、レモネードなどを楽しめるオールデイダイニングです。デザートには、鎌倉で「ロミ・ユニ・コンフィチュール」を展開する菓子研究家いがらしろみさんとコラボレーションしたクレープもご用意します。
雑貨		<b>2416MARKET THINGS</b> <b>(2416 マーケット シングス) &lt;新業態&gt;</b> エリア内の飲食ショップでも使用される旬の野菜や果物、グロッサリーなどの食物販と、地元で愛されるコスメ、カトラリー、ホームケアグッズなどが幅広く揃うマーケットプレイスです。葉山のライフスタイルショップ「SUNSHINE+CLOUD」の T シャツは物販として販売するのはもちろん、オリジナルデザインでスタッフユニフォームにも活用します。
ベーカリー		<b>2416MARKET BAKERY</b> <b>(2416 マーケット ベーカリー) &lt;新業態&gt;</b> 神奈川で活躍するベーカリーから毎日焼き立ての人気商品を集めたベーカリーのセレクトショップです。もちりりジューシーな生食パンや、サクサクの生地が特徴のクロワッサンなど神奈川で愛されている味をお楽しみいただけます。あわせてコンフィチュールや蜂蜜等のベーカリーと相性の良い地元産材も提案します。
ワイン・酒		<b>2416MARKET CAVE</b> <b>(2416 マーケット カーブ) &lt;新業態&gt;</b> 厳選された約 300 種類のワインと、神奈川で作られた日本酒やクラフトビールなど、ギフトでもデイリーでもお楽しみいただける商品を集めたリカーショップです。一部商品はマーケット内の飲食店でも取り扱いします。
ボタニカル スイーツ スタンド & マーケット		<b>ALL GOOD STORE</b> <b>(オールグッドストア) &lt;新業態&gt;</b> 植物の魅力を詰まったボタニカルスイーツスタンド & マーケット。神奈川産のフルーツや SOLSO FARM から採れたオーガニックハーブを使ったジェラートやドリンクの他、神奈川県ローカルの老舗やセンスあふれるパティシエによる美味しきかわいスイーツもご用意しています。

## CONTENTS 4> 大人が楽しめる食空間！

### ～新業態・エリア初など、注目の9ショップが集まる Food Hall！～



ライフスタイル感度の高い大人が、1杯のコーヒーからディナーまで様々なシーンを楽しめるショップが集めた、今までの横浜には無い Food Hall が誕生。上質な時間を、こだわりのメニューと共に、カジュアルにお楽しみいただけます。

ダイナミックな吹抜空間と、個性あるショップが立ち並ぶストリートのような空間。異なる2つの世界観がありながら、タイルを使うことで一体感のある空間を演出しています。



業種	MD 画像	ショップ名・紹介文
薪と炭と ワイン		<b>THE CITY BAKERY BRASSERIE RUBIN</b> (ザ シティ ベーカーリー ブラッスリー ルービン) <エリア初> THE CITY BAKERY がプロデュースするレストラン。キッチンには薪窯、炭火、石窯があり、素材が持つ魅力を最大限に引き出せるようシェフが使い分けます。旨味をギュッと閉じ込めたグリル料理を中心に、ベーカリーが作るピザやハンバーガー、多彩なタパスなどをワインとともに楽しめるゆったりとした食空間です。
カフェ・デリ		<b>PARIYA DELICATESSEN (パリア デリカテッセン)</b> 「生活に溶け込んだデリカテッセンでありたい」というコンセプトのもと、幅広いお客様のお好みに合わせてセレクトいただける「デリカテッセンスタイル」にこだわりながらスパイスやハーブを織り交せたデリをご用意しています。一つひとつ丁寧に手作りしたケーキや、素材にこだわったジェラートも展開いたします。
ソフト クリーム& ティー スタンド		<b>蜷尾家/NINAO (ニナオ)</b> <エリア初> 台湾発のソフトクリーム&ティースタンド「蜷尾家/NINAO(ニナオ)」。 日替りでご提供する「スツキリと甘い=スキアマ」なソフトクリームは、台湾産などの茶葉や厳選素材を使用。こだわり茶葉を使用した「ティーゼリー入りお茶」は日本限定でご提供。また、台湾産のビールや、お茶の美味しさがギュッとつまったパフェなどをニューマン横浜店限定でご用意いたします。お茶は「友好」を意味するもの。台湾を代表する新たな“おもてなし”の形をご提供いたします。
カジュアル イタリアン		<b>横浜 DRA セブン (ヨコハマ ドラセブン)</b> <エリア初・ビルイン初> 渋谷・新宿で人気のイタリアンバルが横浜初出店！ランチは季節によって内容が変わり、こだわりの生パスタに、焼き立てキッシュ・鎌倉野菜のサラダバーも付いた、充実したセットです。ディナーでは、当店一番の名物、話題のロッシーニャオマール海老のスパイス焼きもご用意。季節を感じながら、バルならではの活気ある雰囲気をお楽しみください。
食堂・ 居酒屋		<b>しらす食堂 じゃこ屋 七代目 山利 (シラスショクドウ ジャコヤ ナナダイメ ヤマリ)</b> <新業態> これぞ奇跡のしらす！160年続く老舗「山利」の釜あげしらすは、水あげ直後に釜あげされるので鮮度抜群！驚くほどふくらみ、さらにしらす本来の味を活かす昔ながらの製法で旨味も凝縮！そんな主役にも名脇役にもなるしらすを堪能できるご飯処がニューマン横浜に誕生。王道のしらす丼や趣向を凝らした新レシピ、また、お酒と一緒に楽しみいただけるおつまみも豊富です。従来のしらすのイメージを覆すフワフワ食感を、ぜひお楽しみください。
ハンバーグ・ ワイン ビストロ		<b>SALON BUTCHER &amp; WINE (サロン ブッチャー &amp; ワイン)</b> <新業態> 和牛のミンチ肉をお好みで挽き、大きさ・トッピングなどをカスタマイズしたハンバーグを、ワインとともに味わうことができます。お肉に合うワインとのマリアージュを愉しむ「香り」をキーワードにしたカスタマイズも。こだわりのお肉を美味しくお気軽にお楽しみ下さい。
すし		<b>SUSHI TOKYO TEN, (スシ トウキョウ テン)</b> <エリア初> 旬の食材を江戸前の技法で少しずつ沢山・・・新鮮な魚介を職人のお任せでツマミと握りを織り交ぜながら楽しんでいただけます。多彩な食材をふんだんに使いますので、必ずお腹を空かせて楽しみに来て下さい。ニューマン横浜のお店はカウンターをメインとした本格的な江戸前寿司を楽しめるお店になっております。親しい友人や初めての会食などにもぜひご利用ください。



<p>カジュアル チャイニーズ</p>		<p><b>MS. CASABLANCA (ミズ カサブランカ) &lt;新業態&gt;</b> 表参道「mimosa」のミシュランシェフ・南俊郎氏が監修するカジュアルチャイニーズ。焼売や水餃子などの点心を中心とした、シンプルながらも上質で本格的な中華料理を提供。厳選された中国茶やグラスワインと共に、カジュアルにお楽しみいただけます。</p>
<p>餃子・ ラーメン</p>		<p><b>Noodle (ヌード) &lt;新業態&gt;</b> こだわりの餃子ととっておきの〆をご用意しております。ポルチーニ茸を使った「肉餃子」や、塩麴で旨味を重ねた「野菜餃子」などのオリジナル餃子は、丹後の湧き水のみで仕込んだ純米富士酢と石臼挽きの粉山椒、熟成醤油と自家製辣油を使用した特製餃子ダレなど、お好みのタレでお召し上がりください。〆には、鹿児島県枕崎産の本枯節を使用した味わい深いスープが絡み合う絶品ラーメンをご堪能ください。</p>

## CONTENTS 5> ルミネ・ニューマン・アイルミネをご愛顧いただいているお客さまへラウンジスペースが誕生

(株)ルミネ初となるラウンジスペース「NEWoMan LOUNGE」が登場。普段からルミネ・ニューマン・アイルミネをご愛顧いただいている特別なお客さま限定でご利用いただけます。静かでリラックスできる空間でありながら、一般的なラウンジのイメージとは異なり、明るく開放的なスペースとなっています。ラウンジでは、こだわりのドリンクを楽しめるフリードリンクコーナーや、感性を刺激する時間を提供するブックコーナーをご用意しています。

**NEWoMan  
LOUNGE**

ご利用対象のお客さまには、ルミネのアプリ「ONE LUMINE」のマイページにてお知らせいたします。

<ご利用条件>

- 「ONE LUMINE」をダウンロード
- 「ONE LUMINE」にルミネカードまたは各種クレジットカードを連携
- 「ONE LUMINE」の「よく行くルミネ」にニューマン横浜を登録
- 「ONE LUMINE」で VIP ランク、SVIP ランク

◇ 名 称	ニューマン横浜
◇ 開 業 日	2020年5月30日(土)
◇ 所 在 地	神奈川県横浜市西区南幸1丁目1番1号
◇ 売 場 面 積	約13,000㎡
◇ フ ロ ア	1階～10階
◇ 店 舗 数	115店 (ファッション・ファッション雑貨 42 ショップ/レストラン・カフェ・食品 28 ショップ/コスメ 15 ショップ ライフスタイル雑貨 17 ショップ/サービス 8 ショップ/NEWoMan Lab.5 区画)
◇ 営 業 時 間	ショッピング 平日 10:00～21:00 土日祝 10:00～20:30 レストラン 11:00～23:00 ※一部営業時間が異なる店舗があります。
◇ 開業特設サイト	<a href="https://www.newoman.jp/yokohama-opening">https://www.newoman.jp/yokohama-opening</a>
◇ 公式Instagramアカウント	@newoman.yokohama

<開業特設サイト>



### 【本リリースに関するお問い合わせ・ご取材依頼先】

ルミネ PR 事務局 (プラップジャパン内) 担当: 和田・村山  
Tel. 03-4570-3177 Fax. 03-4580-9127 e-mail: luminepr@ml.prap.co.jp