

# ルミネのネット通販「*i Lumine*」の5周年記念キャンペーン 『ルミネ男子総選挙』を開催！ あなたの一票で、ルミネ男子 No.1 が決まる!!

株式会社ルミネ(本社:東京都渋谷区、代表取締役社長:新井良亮)が運営するネット通販「アイルミネ(i LUMINE)」(<http://i.lumine.jp>)では、5周年記念キャンペーンとして、2013年3月7日(木)~3月31日(日)の期間、『ルミネ男子総選挙』と題し、ルミネ各館で働く男性ショップスタッフからNo.1を決めるお客さま参加型のネット投票を実施いたします。

「アイルミネ」は、人気セレクトショップをはじめ、雑貨やコスメまで、約130ショップの幅広いラインナップを取り揃え、忙しくてお買い物の時間をとれない方や、首都圏から離れていてルミネに立ち寄ることができない方でも、24時間いつでも人気ショップの商品をお買い物いただけます。

今回の5周年記念キャンペーンでは、リアル店舗とネット通販の相互利用促進を目的に、リアル店舗の男性ショップスタッフを代表し、新宿店・有楽町店・横浜店から選出された「ルミネ男子」11名を紹介する特設サイト

([https://cp.lumine.ne.jp/lumine\\_danshi](https://cp.lumine.ne.jp/lumine_danshi))を展開。SNS(facebook/twitter)を通したお客さまの投票から、No.1を決定いたします。

ターゲット顧客層である20代~30代の女性を意識して、「ルミネ男子」を切り口に、話題喚起とSNSでの拡散を狙ったキャンペーンです。更に、投票頂いた方から先着10,000名に、1,000円分の「アイルミネ」で使えるクーポンをプレゼントいたします。

ルミネでは、ワクワク感を提供するとともに、リアル店舗とネット通販の連携を図り、お客さまのさらなる利便性の向上に努めて参ります。



<ポスタービジュアル>

## 投票の流れ

ルミネHPから  
キャンペーンサイトを開き  
「ルミネ男子」をチェック!

Facebook/twitter  
にログイン!

お気に入りの  
「ルミネ男子」に  
投票!

先着10,000名に  
1,000円クーポンを  
プレゼント!

※クーポン発行は、アイルミネ会員(即時登録可)に限ります。

## エントリー一覧



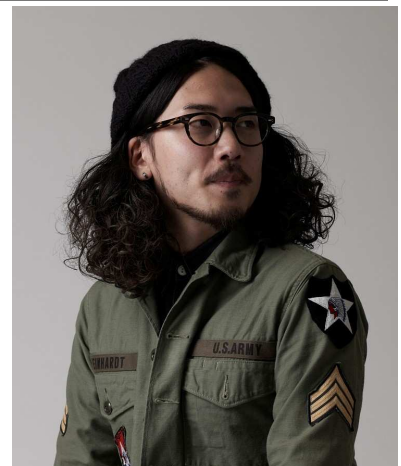
### ■ENTRY 01

ルミネ有楽町/  
URBAN RESEARCH & ROSSO  
長谷 光将/Mitsuyuki Nagaya



### ■ENTRY 02

ルミネ新宿/URBAN RESEARCH  
橋本 慎一/Shinichi Hashimoto



### ■ENTRY 03

ルミネ横浜/AMERICAN RAG CIE  
御園生 曜平/Yohei Misonou



■ENTRY 04

ルミネ横浜/JOURNAL STANDARD  
**佐々木 陸/Riku Sasaki**



■ENTRY 05

ルミネ新宿/TOMORROWLAND  
**藪田 知也/Tomoya Yabuta**



■ENTRY 06

ルミネ横浜/ nano・universe  
**打越 修/Osamu Uchikoshi**



■ENTRY 07

ルミネ新宿/ nano・universe  
**田中 貴大/Takahiro Tanaka**



■ENTRY 08

ルミネ有楽町/nano・universe  
**和田 翔太郎/Shotaro Wada**



■ENTRY 09

ルミネ有楽町/Bshop  
**依田 崇志/Takashi Yoda**



■ENTRY 10

ルミネ新宿/UNITED ARROWS  
**辻 典秀/Norihide Tsuji**



■ENTRY 11

ルミネ横浜/UNITED ARROWS  
**平間 信一/Shinichi Hirama**

【一般のお客さまからのお問合せ先表記】

「i LUMINE」PC から <<http://i.lumine.jp/support>>  
携帯から <サイト内の「お問合せ」フォーム>

【本リリースに関するお問い合わせ先】

ルミネ PR 事務局(ブラップジャパン内) 担当: 蒲原(かんばら)・須永・星川  
Tel. 03-4570-3177 Fax. 03-4580-9151 E-mail: luminepr@ml.prap.co.jp