

労働市場における求職者の就業実態及び意識を明らかにする 2年に1度の大規模調査 『求職者の動向・意識調査2019』を発表

株式会社リクルートジョブズ（本社：東京都中央区、代表取締役社長：葛原孝司）の調査研究機関「ジョブズリサーチセンター（<https://jbrc.recruitjobs.co.jp/>）」はこの度、15歳から69歳の男女約18,000人を対象とした「求職者の動向・意識調査2019」を発表しましたので、お知らせいたします。

2013年から2年ごとに行っている本調査は今回で4回目で、労働市場における求職者の就業実態及び意識を明らかにする目的で実施しています。また、未就業者の求職実態および意識を明らかにするため、調査対象者の項目で学生（大学生・高校生）を独立させて報告書に記載しています。

本調査のポイントは以下の通りです。詳細につきましては、基本報告書をご覧ください。
(http://jbrc.recruitjobs.co.jp/data/data20191212_1278.html)

■ 調査結果のポイント

- 今回の調査では、前回2017年の調査時と比べて、仕事探し時に利用した求人情報サイトについては、パソコンに代わって携帯・スマホが1位になったことに加え、求人情報源としては求人情報アプリが増加するなど、仕事探しにもモバイル化の傾向が見られます。
- 一方で、仕事探し時の重視点や、探した仕事の勤務時間といった条件面については、前回同様の傾向が見られます。

Point 1 仕事探しをした理由

「お金が必要になった」という回答が最も多く（27.0%）、特に専業主婦／主夫（40.0%）と無職、定年退職（32.3%）で割合が高くなっています。正社員では「当時の仕事内容が自分に合わないと感じた」（34.1%）「会社の給与、昇給など待遇に不満があった」（28.0%）など、当時の仕事への不満が理由となっている場合が多くなっています。（詳細は2ページを参照ください）

Point 2 利用した求人情報源

上位3項目は「求人情報サイト（携帯・スマホ）」（41.1%）、「求人情報サイト（パソコン）」（34.3%）、「ハローワーク」（31.3%）でした。前回2017年の調査時と比較すると、「求人情報サイト（携帯・スマホ）」（前回33.7%）と「求人情報サイト（パソコン）」（前回38.0%）の順位が逆転しています。また、「求人情報アプリ」は16.5%（前回10.1%）で、中でも学生は3割を超えているなど、仕事探しにもモバイル化の傾向が見られます。（詳細は3ページを参照ください）

Point 3 仕事を探した時の重視点（絶対条件）

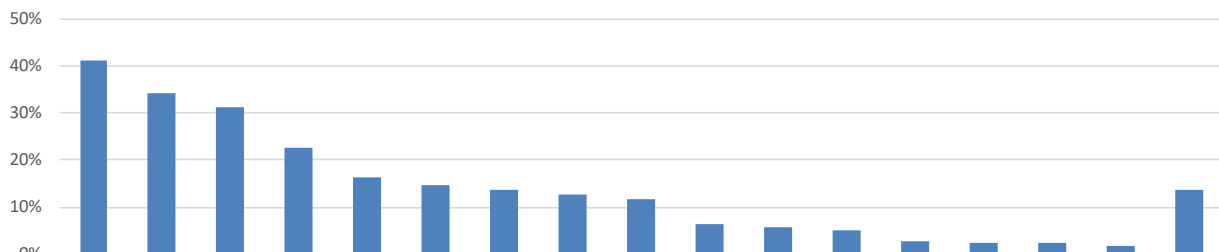
アルバイト・パート、契約社員、派遣社員、無職計では上位4項目が共通しており、「勤務日数（休日、休暇）」「勤務地」「勤務時間帯」「勤務時間数」でした。正社員では多かった順に「就業形態」「勤務日数（休日、休暇）」「給与」「仕事内容（職種）」でした。（詳細は4ページを参照ください）

Point 4 探した仕事の勤務時間（1日あたり）

契約社員、派遣社員、正社員では「8～9時間未満」が5割以上でした。アルバイト・パートでは「8～9時間未満」は3割弱で、「4～6時間未満」が約3割でした。無職計では「4～6時間未満」が3割以上。学生は「4～6時間未満」「2～4時間未満」の割合が他より高くなっています。（詳細は5ページを参照ください）

利用した求人情報源

Q. 最近1年間に仕事を探すときに、どのような情報源を利用しましたか。(複数回答)【対象者：最近1年間の仕事探し経験あり】

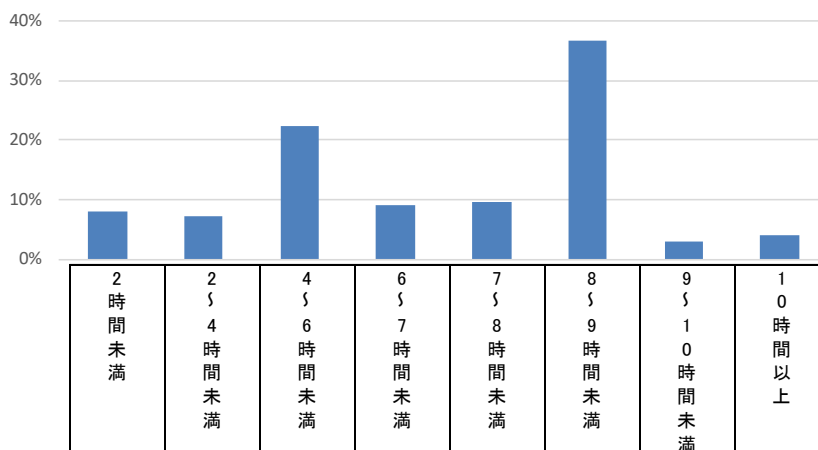


	n	求人情報サイト(携帯・スマホ)	求人情報サイト(パソコン)	ハローワーク	無料の求人情報誌(フリーペーパー)	求人情報アプリ	新聞の折り込みチラシ	求人企業のホームページ	友人・知人・家族の紹介	派遣会社・請負会社に登録	店頭での募集広告・ポスター	新聞の求人広告	社に登録	人材幹旋・人材紹介会	クラウドソーシング	含む)以前の勤務先(再雇用)	学校の学生課・厚生課の紹介	その他	あてはまるものはない
全体	14,385	41.1	34.3	31.3	22.6	16.5	14.7	13.6	12.6	11.7	6.3	5.6	5.0	2.7	2.5	2.3	1.7	13.7	
全体(学生除く)	13,050	39.3	35.3	34.0	23.4	14.8	15.7	13.5	12.2	11.9	5.7	5.8	5.4	2.6	2.6	1.7	1.7	13.7	
アルバイト・パート	3,906	43.7	28.9	31.3	28.3	16.7	18.5	9.9	14.4	10.1	7.5	5.4	2.8	1.8	2.2	1.5	1.5	11.4	
契約社員	758	31.0	39.5	42.3	21.9	12.0	14.4	15.9	14.0	15.3	2.9	7.9	8.3	2.3	4.2	1.5	1.6	15.4	
派遣社員	730	42.8	39.7	30.1	21.4	16.3	10.5	11.6	7.1	50.6	2.8	2.7	6.5	1.6	2.5	0.7	1.9	9.3	
正社員	4,248	36.5	41.1	32.8	15.2	14.6	9.7	18.4	12.0	6.5	2.7	5.6	8.2	2.6	2.5	2.6	1.3	16.2	
無職計	3,408	39.0	33.6	37.6	28.8	13.3	21.6	11.2	10.4	11.6	8.5	6.7	3.8	3.8	2.8	1.0	2.4	13.9	
専業主婦/主夫	1,858	46.2	27.9	28.9	31.4	14.4	22.6	10.4	11.7	10.7	10.4	6.4	2.4	3.8	3.1	1.1	1.8	13.9	
無職、定年退職	1,550	30.4	40.5	48.0	25.6	12.1	20.4	12.2	8.8	12.7	6.2	7.0	5.4	3.8	2.5	0.9	3.1	13.9	
男性計(学生除く)	5,039	30.1	44.5	35.8	19.8	13.4	13.3	17.4	11.5	8.4	4.1	6.9	6.8	2.8	3.0	2.2	1.9	15.4	
アルバイト・パート	844	34.7	41.0	34.7	28.1	17.9	15.6	15.1	15.3	9.0	8.6	7.7	4.0	3.0	2.9	3.7	1.9	11.1	
15~24歳	198	41.7	38.8	13.7	24.0	24.4	10.9	19.2	19.4	6.3	11.6	7.3	1.9	3.1	1.9	9.6	1.2	11.6	
25~29歳	116	50.8	49.9	34.0	28.2	25.6	16.3	27.5	16.3	13.9	16.2	10.2	8.3	4.0	6.3	6.3	2.0	4.0	
30~39歳	188	36.1	42.6	31.4	31.4	15.5	13.2	14.2	15.9	9.7	7.2	5.4	3.9	4.0	2.3	1.2	3.2	14.7	
40~49歳	118	34.7	35.7	42.5	33.1	18.7	20.3	12.2	13.4	8.6	3.8	9.9	2.5	3.1	3.3	1.0	1.5	11.5	
50~59歳	95	26.9	35.9	53.4	36.1	14.0	16.4	8.7	9.7	11.7	3.9	7.5	2.0	1.3	2.6	0.9	0.9	14.0	
60~69歳	128	13.2	42.6	51.7	18.9	6.4	21.0	6.3	13.1	5.9	6.9	7.3	6.3	1.8	2.0	0.6	2.0	9.0	
契約社員	385	22.2	45.3	45.1	22.4	9.2	16.7	18.3	14.5	11.5	2.7	9.6	8.5	2.6	3.9	1.3	1.9	15.3	
派遣社員	237	34.0	44.1	32.3	23.6	14.9	11.2	11.2	7.1	41.7	2.1	3.6	7.5	1.1	3.0	0.2	1.5	10.5	
正社員	2,619	32.7	45.6	30.5	15.0	13.8	9.8	20.5	11.6	4.4	2.8	6.0	8.1	2.7	2.9	2.5	1.4	17.0	
無職計	954	21.1	44.0	48.3	23.3	9.5	20.1	11.9	7.6	9.7	4.6	8.3	4.9	3.4	2.8	0.7	3.7	15.7	
専業主婦/主夫	44	13.7	47.1	45.0	26.9	7.0	12.5	9.8	8.0	1.7	3.5	11.5	1.7	3.5	5.2	0.0	0.0	13.0	
無職、定年退職	911	21.5	43.9	48.4	23.1	9.6	20.5	12.0	7.5	10.1	4.7	8.1	5.0	3.4	2.6	0.8	3.9	15.9	
女性計(学生除く)	8,011	45.1	29.6	32.9	25.7	15.8	17.3	11.0	12.6	14.0	6.7	5.2	4.4	2.5	2.4	1.4	1.5	12.7	
アルバイト・パート	3,063	46.1	25.6	30.4	28.4	16.4	19.2	8.5	14.2	10.4	7.2	4.8	2.5	1.5	2.1	0.8	1.4	11.5	
15~24歳	246	62.5	20.0	20.7	16.0	33.9	5.1	11.4	16.4	8.3	10.7	3.6	1.6	1.0	1.6	4.3	1.0	9.2	
25~29歳	355	66.2	19.8	33.1	24.1	22.0	7.0	11.9	12.8	12.8	6.3	2.7	2.7	2.7	2.2	1.8	0.5	7.9	
30~39歳	634	57.1	21.4	30.3	30.9	19.0	15.8	9.2	12.3	9.1	6.5	3.5	3.5	1.9	1.6	0.8	1.1	11.0	
40~49歳	865	44.4	27.2	29.6	32.8	14.3	24.6	7.8	13.2	10.9	8.5	4.7	1.4	1.5	1.7	0.4	1.0	11.6	
50~59歳	639	34.1	32.6	32.9	29.6	12.1	26.8	7.6	15.7	12.0	7.4	6.4	2.8	1.2	2.7	0.1	2.2	10.8	
60~69歳	322	18.4	26.2	32.1	23.1	5.9	20.9	4.5	17.5	7.0	3.3	7.8	2.8	0.6	2.8	0.0	2.5	19.6	
契約社員	372	40.1	33.6	39.3	21.3	14.8	12.0	13.3	13.6	19.3	3.1	6.2	8.1	1.9	4.4	1.7	1.3	15.5	
派遣社員	493	47.0	37.6	29.1	20.4	17.0	10.2	11.8	7.2	54.8	3.2	2.3	6.0	1.8	2.3	1.0	2.1	8.8	
正社員	1,629	42.6	33.9	36.4	15.6	15.8	9.5	15.1	12.5	9.9	2.5	5.0	8.4	2.5	1.9	2.7	1.3	14.8	
無職計	2,453	45.9	29.6	33.5	30.9	14.8	22.2	11.0	11.5	12.4	10.0	6.1	3.4	4.0	2.8	1.2	1.9	13.2	
専業主婦/主夫	1,815	47.0	27.4	28.5	31.5	14.5	22.9	10.5	11.8	10.9	10.6	6.3	2.5	3.8	3.0	1.2	1.8	13.9	
無職、定年退職	639	43.0	35.8	47.4	29.1	15.6	20.1	12.5	10.7	16.5	8.3	5.4	6.0	4.4	2.4	1.1	2.0	11.2	
学生計	1,335	58.6	23.8	4.8	14.7	33.1	4.4	14.8	17.5	9.5	12.1	3.4	1.3	3.3	1.6	8.3	1.3	13.6	
大学生	898	60.5	28.4	3.5	12.8	31.9	3.7	14.2	15.9	12.2	10.6	3.2	1.8	3.7	2.3	9.9	1.4	11.7	
高校生	437	54.9	14.4	7.6	18.7	35.7	5.7	16.1	20.7	3.8	15.1	3.8	0.4	2.6	0.0	4.9	1.1	17.6	
地域別	1,578	40.7	32.5	42.2	25.1	14.6	13.5	12.4	13.9	10.6	7.1	6.6	3.1	3.2	2.5	2.2	1.4	13.5	
北海道・東北	798	35.8	30.3	43.4	25.5	15.9	14.4	12.4	14.7	8.7	5.5	9.7	2.7	2.4	3.4	1.4	2.1	16.5	
中部	607	44.3	33.5	32.5	22.3	18.8	19.9	13.6	15.1	12.2	7.8	4.2	3.8	2.2	2.2	1.8	1.0	13.3	
北関東	4,654	41.1	37.6	21.8	18.5	15.3	13.7	14.3	11.8	12.8	6.4	4.6	6.8	2.5	2.3	2.2	1.6	14.4	
関東	2,724	42.2	33.4	29.2	21.4	17.3	16.5	15.2	12.5	12.3	5.7	5.1	4.9	2.8	2.8	2.1	1.9	13.1	
関西	1,588	42.1	32.8	32.1	27.7	19.3	18.8	13.1	10.7	10.6	6.5	7.1	4.5	2.8	2.4	2.5	1.6	13.4	
東海	1,089	38.1	32.3	42.2	24.3	13.9	13.1	12.3	12.6	11.8	6.2	5.1	4.4	2.6	2.9	3.4	1.5	13.4	
中国・四国	1,347	42.5	32.9	37.9	27.2	19.7	10.2	11.6	14.4	10.0	5.5	5.7	4.0	2.5	2.2	2.5	1.8	12.3	
九州・沖縄	7,023	39.0	38.2	34.6	19.6	15.5	11.8	16.3	12.7	12.5	3.7	5.9	7.1	2.3	2.7	2.2	1.4	14.2	
労働時間別	3,674	46.7	28.7	21.3	23.1	20.3	14.7	10.5	15.0	10.6	8.4	4.2	2.4	2.3	2.1	2.9	1.6	11.6	
30時間以上労働者	7,023	39.0	38.2	34.6	19.6	15.5	11.8	16.3	12.7	12.5	3.7	5.9	7.1	2.3	2.7	2.2	1.4	14.2	
30時間未満労働者	3,674	46.7	28.7	21.3	23.1	20.3	14.7	10.5	15.0	10.6	8.4	4.2	2.4	2.3	2.1	2.9	1.6	11.6	

反転シロキ ...全体の数値より5ポイント以上大きい 灰色アミカケ ...全体の数値より5ポイント以上小さい

探した仕事の勤務時間（1日あたり）

Q. 1日に何時間くらい働く仕事を探していましたか。（数値回答）【対象者：最近1年間の仕事探し経験あり】



		n=	2時間未満	2~4時間未満	4~6時間未満	6~7時間未満	7~8時間未満	8~9時間未満	9~10時間未満	10時間以上	平均値
全体		14,385	7.9	7.3	22.4	9.0	9.6	36.8	2.9	4.1	6.2
全体(学生除く)		13,050	7.6	6.4	20.6	8.9	9.9	39.2	3.1	4.1	6.4
アルバイト・パート		3,906	5.5	7.1	31.9	14.5	11.4	26.1	0.9	2.6	6.0
契約社員		758	6.6	3.7	6.5	6.1	13.7	56.5	4.1	2.8	7.1
派遣社員		730	2.4	4.0	6.0	6.0	19.1	57.1	2.8	2.6	7.2
正社員		4,248	7.5	4.2	3.5	2.1	8.0	59.9	7.2	7.5	7.3
無職計		3,408	11.6	9.7	35.3	11.9	7.8	20.9	0.5	2.3	5.3
専業主婦/主夫		1,858	11.0	10.4	46.8	13.6	6.4	9.7	0.2	1.7	4.9
無職、定年退職		1,550	12.3	8.8	21.5	10.0	9.5	34.3	0.8	2.9	5.8
男性計(学生除く)		5,039	8.7	5.5	8.5	4.8	5.9	53.1	6.3	7.3	7.0
アルバイト・パート		844	7.5	7.3	19.2	10.0	6.9	44.0	1.8	3.3	6.4
15~24歳		198	8.8	10.9	29.7	5.2	4.0	36.1	1.2	4.2	6.1
25~29歳		116	8.8	4.3	8.4	14.0	10.2	50.0	2.3	2.0	6.5
30~39歳		188	7.8	6.2	15.3	10.1	6.9	49.3	1.7	2.6	6.5
40~49歳		118	6.0	3.8	16.5	7.5	7.8	50.0	4.3	4.0	6.8
50~59歳		95	8.7	9.7	14.1	11.1	6.4	46.4	1.6	2.1	6.3
60~69歳		128	4.5	7.4	24.5	15.1	8.0	35.5	0.5	4.4	6.5
契約社員		385	6.3	3.5	5.2	4.6	7.2	62.1	6.9	4.3	7.3
派遣社員		237	2.6	5.3	2.7	3.6	7.9	67.8	4.6	5.4	7.5
正社員		2,619	8.3	4.1	2.7	1.3	4.4	58.9	9.6	10.7	7.4
無職計		954	13.4	8.6	17.6	9.9	8.1	37.9	1.3	3.2	5.9
専業主婦/主夫		44	20.7	8.8	22.7	12.8	3.2	21.7	7.0	3.2	5.3
無職、定年退職		911	13.1	8.6	17.4	9.7	8.3	38.7	1.1	3.2	6.0
女性計(学生除く)		8,011	7.0	7.0	28.3	11.4	12.5	30.5	1.2	2.1	6.0
アルバイト・パート		3,063	5.0	7.0	35.5	15.8	12.7	21.1	0.6	2.4	5.9
15~24歳		246	4.8	11.5	30.9	12.1	8.8	28.0	2.3	1.7	5.8
25~29歳		355	6.3	4.9	25.9	13.5	13.7	32.9	1.1	1.6	6.2
30~39歳		634	5.2	6.1	34.2	17.7	12.0	22.2	0.8	1.9	5.9
40~49歳		865	5.0	6.7	38.7	15.6	13.7	17.3	0.3	2.7	5.8
50~59歳		639	3.6	6.9	36.7	16.5	14.3	19.4	0.2	2.3	5.9
60~69歳		322	5.6	8.6	40.8	16.4	9.7	14.4	0.0	4.4	5.7
契約社員		372	6.9	3.9	7.8	7.7	20.4	50.7	1.3	1.3	6.8
派遣社員		493	2.3	3.4	7.6	7.1	24.5	51.9	2.0	1.3	7.1
正社員		1,629	6.4	4.2	4.9	3.4	13.9	61.4	3.4	2.3	7.1
無職計		2,453	10.9	10.1	42.2	12.8	7.7	14.2	0.2	1.9	5.1
専業主婦/主夫		1,815	10.8	10.5	47.4	13.6	6.5	9.4	0.1	1.7	4.9
無職、定年退職		639	11.1	9.0	27.5	10.4	11.1	28.0	0.4	2.5	5.7
学生計		1,335	10.9	15.4	39.9	10.1	6.2	13.6	0.3	3.6	5.0
大学生		898	8.8	13.0	40.7	11.2	7.0	14.8	0.2	4.2	5.3
高校生		437	15.3	20.4	38.2	7.6	4.6	11.2	0.4	2.3	4.5
地域別											
北海道・東北		1,578	7.9	8.8	22.7	8.6	9.6	35.7	2.7	3.9	6.2
中部		798	9.1	8.5	22.1	8.4	6.8	38.8	3.1	3.2	6.1
北関東		607	8.9	7.8	22.4	10.0	7.2	37.5	2.7	3.6	6.1
関東		4,654	7.5	6.3	21.4	9.0	11.3	37.1	2.8	4.5	6.4
関西		2,724	7.6	6.8	23.7	10.1	10.3	34.4	3.2	3.9	6.2
東海		1,588	8.6	7.4	24.3	7.7	7.7	38.0	3.2	3.0	6.1
中国・四国		1,089	8.1	8.5	21.7	8.7	8.8	36.0	2.9	5.2	6.3
九州・沖縄		1,347	8.1	7.6	21.9	8.6	7.6	40.0	1.9	4.3	6.3
労働時間別											
30時間以上労働者		7,023	6.1	3.9	6.6	4.9	11.1	56.4	5.3	5.9	7.2
30時間未満労働者		3,674	7.4	10.8	39.5	14.3	8.8	16.0	0.7	2.6	5.4

反転シロスキ ... 全体の数値より5ポイント以上大きい 灰色アミカケ ... 全体の数値より5ポイント以上小さい

■ 報告書URL http://jbrc.recruitjobs.co.jp/data/data20191212_1278.html

■ 調査概要

調査目的	・ 労働市場における求職者の就業実態および意識を明らかにする。 ・ また、未就業者の求職実態および意識を明らかにする。
調査期間	2019年9月12日（木）～9月19日（木）
対象者条件	全国15～69歳の男女、最近1年間に仕事探し経験あり（新卒以外）、現在および仕事探し当時の職業がアルバイト・パート、契約社員、派遣社員、正社員、専業主婦/主夫、無職・定年退職、学生のいずれか（詳細は報告書p.2参照）
有効回答数	18,823人



ジョブズリサーチセンターについて

設立 : 2013年4月1日
活動内容 : 労働市場の動向／企業の採用活動・人材マネジメント施策／働く個人の就業意識と行動等に関する調査・研究・発信
Webサイト : <https://jbrc.recruitjobs.co.jp/>

運営会社

社名 : 株式会社リクルートジョブズ
設立 : 1983年9月14日
資本金 : 1億5,000万円
事業内容 : アルバイト、パート、派遣から正社員まで、多種多様な雇用領域における人材採用に関する総合サービス
Webサイト : <https://www.recruitjobs.co.jp/>

本件に関するお問い合わせ先

株式会社リクルートジョブズ 経営統括本部 コーポレート企画室 コーポレートコミュニケーショングループ
TEL: 03-6835-9596 E-mail: press_rjb@r.recruit.co.jp