

個性派として話題の女性ファッションデザイナー10名を応援！
～ルミネによる次世代のファッション業界を担う人材の支援企画～

ルミネ ザ カルチュラ「WOMANS」

3/6(水)～3/13(水) ルミネ新宿 ルミネ 2 2Fにて開催

株式会社ルミネ(本社:東京都渋谷区、代表取締役社長:新井良亮)が運営する「ルミネ新宿」(東京都新宿区)では、次世代のファッションビジネスを担うブランドの発掘・育成を目的とした若手クリエイター支援インキュベーション企画「ルミネ ザ カルチュラ(LUMINE THE QUARTIER-LA)」のリブランディング後の第5弾として、個性派として話題の9ブランド/10名の女性ファッションデザイナーを応援する企画『WOMANS』を、2013年3月6日(水)～3月13日(水)に開催いたします。

「ルミネ ザ カルチュラ」は、「新しいものを生み出していこう」「業界でまだ見えていないものを発掘しよう」をコンセプトのもと、2001年にスタートし、ルミネにしかないオンリーショップや新進気鋭のクリエイターをお客さまにご紹介してまいりました。

今回は、『WOMANS』をテーマに、9ブランド/10名の女性ファッションデザイナーにフォーカスをあて、それぞれのクオリティや感性で表現された女性ならではの個性溢れるクリエイションで、“強く、優しく、美しい”世界観を発信いたします。

参加デザイナーには、マニッシュな要素とエレガントな素材が調和したアイテムが特徴の「WJKW」の市川麻衣子氏や、オリジナルテキスタイルや繊細なハンド刺繍などディテールにこだわったアイテムを展開する「mother」や mother の繊細さに加えインパクトのあるコスチュームジュエリーまで幅広いラインナップの「VTOPIA」の eri 氏、“ポップクチュール”をブランドコンセプトに、プレタポルテとオートクチュールの中間を意識した「YOSHIKO CREATION」の梶谷好孝氏、“ノーコンセプト”をコンセプトに全てオリジナルのパーツで製作するアクセサリブランド「joujou」を姉妹で手がける川畑すあり氏・ひらか氏、“MODE”“LUXURY”をキーワードに女性のがままな価値観を取り入れたスタイルを提案する「DECEIVE..」の坂井容子氏、“UNUSUAL”をコンセプトにベーシックな女性らしさにメンズウェアの機能性を取り入れたリアルクローズを展開する「ARIA」の鈴木ゆうみ氏、“ジュエリー”を通して音楽を表現する「chigo」の津田千穂氏、自身が世界の地を訪れ、出会った素材や文化からインスパイアされたコレクションを展開する「archi」の長島里枝氏、人の存在があり衣服があるという観点から、人が着ることではじめて衣服に意味が生まれ、ブランドとしてのアイデンティティーが生まれるという「Y.M.Walts」の馬淵明恵氏の、計9ブランド/10名が一堂に会し、作品展示のほか、店頭での商品販売も実施いたします。

ルミネは、地域のポテンシャルを高め、文化の創造に繋げることを目的に、今後も先端性や斬新さなどを持ったクリエイターと連携し、「モノづくり」の支援・発信を強化してまいります。



上段左から:市川麻衣子氏、eri 氏、梶谷好孝氏、川畑ひらか氏・すあり氏、坂井容子氏
下段左から:鈴木ゆうみ氏、津田千穂氏、長島里枝氏、馬淵明恵氏

参加デザイナー

■市川麻衣子 (いちかわまいこ)

「WJKW」「ethereal」デザイナー。2011年「anima」のディレクターに就任。スポーツを通して社会貢献を行うNPO法人ONENESS!projectの副理事を務める。

「WJKW」(ダブルジェイケイダブル)

ミリタリーやレザーといったマニッシュな要素とシルクやレースといったエレガントな素材が調和したアイテムを日常の様々なシーンにおいて「定番」として登場するようなコーディネートを提案している。



WJKW

■eri (えり)

「mother」「VTOPIA」「chico」デザイナー。大雪の日、NY生まれ。現在、雑誌「装苑」にて『100の隙間』を連載中など、執筆活動にも参加。

「mother」(マザー)

「その人の心に仕舞った思い出のようにその人に寄り添っていける服づくり。つくることに真っ直ぐであれば伝わる事があると信じて」をコンセプトに、オリジナルテキスタイルや繊細なハンド刺繍など、ディテールにこだわったアイテムを多く展開。

「VTOPIA」(ユートピア)

mother からアクセサリラインを独立させた形で、昨年10月からスタートした「VTOPIA」は、motherの繊細さに加え、インパクトのあるコスチュームジュエリーまで幅広いラインナップ。どこかオリエンタリズムと懐かしさを称えたデザインは、季節や移ろいの中で、ふと手を伸ばしてしまうようなアクセサリ。



■梶谷好孝 (かじたによしこ)

1999年スタジオペルソー在籍中にパリのセレクトショップ「colette」にてプレコレクションを発表。「YOSHIKO CREATION」を創立。2008年ラフォーレ原宿にて直営店をオープン。

「YOSHIKO CREATION」(ヨシコ クリエイション)

「ポップクチュール」をブランドコンセプトに、プレタポルテとオートクチュールの中間を意識したクリエイションで、独自の世界観を築き上げている。



YOSHIKO ★
CREATION
PARIS

■川畑すあり・川畑ひらか (かわばたすあり・かわばたひらか)

神戸を拠点とするアクセサリブランド。2004年当時、デコラティブなアクセサリがドメスティックブランドには少なく、自身たちが欲しいものを形にするため、設立。

「joujou」(ジュジュ)

川畑すあり・ひらか姉妹にて2004年にスタートしたアクセサリブランド。“ノーコンセプト”をコンセプトに、その時々々のひらめき・感性を大切にしながらアクセサリをデザインし、パーツは全てオリジナルパーツで作られているのがブランドの拘り。身につける人の大切なシーンをよりステキに演出し続ける。



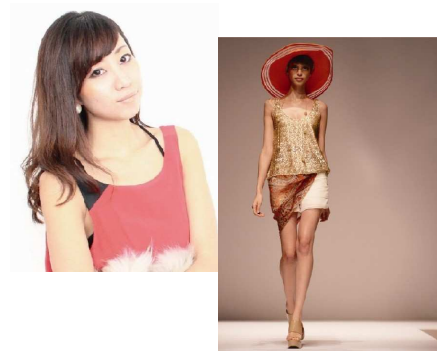
joujou Accessories

■坂井容子（さかいようこ）

1983 年生まれ。石川県金沢市出身。18 歳からアパレルの仕事をはじめ、20 歳で上京。大手アパレル会社で企画業務を経験後、26 歳のときに「DECEIVE..」を立ち上げる。現在は、同ブランドのブランドディレクターとして活躍中。

「DECEIVE..」(ディセイブ)

2010 年 9 月デビュー。DECEIVE..=「惑わす」という意味がこもっており、ファッションの惑わす力でいつもとは違う自分を演出するブランド。「MODE」「LUXURY」をキーワードに女性のわがままな価値観を取り入れたスタイルを、20~40 代のアクティブな女性へお送りするブランド。



DECEIVE..

■鈴木ゆうみ（すずきゆうみ）

2001 年文化服装学院卒業。ナンバーナインにパタンナーとして入社。デザイナーアシスタントを経て、ナンバーナインのレディースライン「9」のデザイナーとなる。2007 年独立。レディースブランド「ARIA」を立ち上げる。

「ARIA」(アリア)

UNUSUAL をコンセプトに、ベーシックな女性らしさの中にメンズウェアにある機能性を取り入れた、デザイナーが日常必要だと考える、本当の意味でのリアルクローズを展開。リメイクラインは、厳選したアンティーク素材を中心に取り入れ、1 つ 1 つに思いを込めたスペシャルな 1 点を創り出す。普段の洋服にひとつプラスするだけで、ポイントになるアイテムを提案。



■津田千穂（つだちほ）

クリスチャンであり、無類の ROCK 狂で音楽の中から多くのインスピレーションを得る。財産価値のある贅沢な宝飾品だけでは満足できず、独自のジュエリー感を表現するため独立。

「chigo」(チーゴ)

1999 年に東京で誕生したロックバンド。ギターやベースを使わずに、“ジュエリー”を通して音楽を表現。親愛なるロックミュージシャンにオマージュを込めてひとつひとつの作品は曲を奏でるように生み出される。身に着けると、その温かみとメッセージを感じることができる。



chigo



■長島里枝（ながしまりえ）

1975 年生まれ。2004 年から「archi」のデザインを担当。「archi」を通してチャリティー活動などにも積極的に参加。

「archi」(アーキ)

ブランド名の由来はギリシャ語で「起源」。本質に根付いたリアルな発見と創作をコンセプトに、一色紗英をディレクターとして 1999 年よりスタート。デザイナーが世界の地を訪れ、現地で出会った素材・文化からインスパイアされたコレクションを展開。



archi

■馬淵明恵（まぶちあきえ）

文化服装学院卒業後、アパレルデザイナーを経て独立。2009SS シーズンより自身のブランド「Y.M.Walts」をスタートする。

「Y.M.Walts」(ワイ.エム.ウォルツ)

すべての事象に対して、とらわれることなくそこから受ける感覚、意識、印象、着想を衣服というカテゴリーの中に落として形にしていく。人の存在があり衣服があるという観点からまず、ウェアラブルなものであること。そして、着る人自身の持つニュートラルな部分の美しさや力強さを感じさせるものであること。つまり、人が着ることで初めて衣服に意味が生まれ「Y.M.Walts」としてのアイデンティティーが生まれる。



Y.M.Walts



販売商品の一例

※全て税込価格



【WJKW】

dolman shir
¥29,400
55/BUE



【mother】

VANILLA OP
各¥31,500



【VTOPIA】

ZIGGY PIERCE
¥6,930



【YOSHICO CREATION】

STUDS RING PIERCE
¥23,100



【joujou】

ACRYLIC FLOWER
NC-Lefleur-
¥14,490



【DECEIVE..】

フィジーレース
ワンピース
¥18,690



【ARIA】

ARIA BI COLOR
T-SHIRTS
¥6,825



【archi】

LUCE ONE PIECE
¥30,450
Color: purple/beige
Size: S/M



【chigo】

I love you much more
than you think Bracelet
¥38,850



【Y.M.Walts】

長袖フロント
ドレープワンピース
¥42,000

【一般のお客さまからのお問合せ先表記】

「ルミネ新宿」 Tel. 03-3348-5211(代表)
[ルミネ 2]〒160-0022 東京都新宿区新宿 3-38-2

【本リリースに関するお問い合わせ・ご取材依頼先】

ルミネ PR 事務局(プラップジャパン内) 担当: 蒲原(かんばら)・須永・星川
Tel. 03-4570-3177 Fax. 03-4580-9151 E-mail: luminepr@ml.prap.co.jp