

2019年11月13日  
株式会社 リクルートジョブズ

## -2019年10月度 アルバイト・パート募集時平均時給調査- 三大都市圏の10月度平均時給は前年同月より27円増加の1,074円

株式会社リクルートジョブズ(本社:東京都中央区、代表取締役社長:葛原孝司)の調査研究機関「ジョブズリサーチセンター(<https://jbrc.recruitjobs.co.jp/>)」が、2019年10月度の「アルバイト・パート募集時平均時給調査」をまとめましたので、ご報告いたします。

※本調査は、当社が企画運営する求人メディア『TOWNWORK』『TOWNWORK社員』『fromA navi』に掲載された求人情報より、アルバイト・パートの募集時平均時給を集計しております。

### 【三大都市圏・全体】

○**三大都市圏(首都圏・東海・関西)の平均時給は1,074円(前年同月1,047円、前月1,063円)** [ 4P ]  
10月度平均時給は前年同月より27円増加の1,074円、増減率+2.6%となった。

職種別では「事務系」(前年同月比増減額+41円、増減率+3.8%)、「フード系」(同+31円、+3.0%)、「製造・物流・清掃系」(同+31円、+3.0%)、「販売・サービス系」(同+28円、+2.8%)など全職種で前年同月比プラスとなった。前月比は「事務系」(前月比増減額+17円、増減率+1.5%)など全職種でプラスとなった。

### 【三大都市圏・エリア別】

**首都圏・東海・関西すべてのエリアで前年同月比プラス。** [ 7P ]

○**首都圏の平均時給は1,121円(前年同月1,089円、前月1,107円)** [ 8P ]  
前年同月より32円増加(増減率+2.9%)、前月比は14円増加(同+1.3%)となった。

職種別では、「事務系」(前年同月比増減額+49円、増減率+4.3%)、「製造・物流・清掃系」(同+39円、+3.7%)、「フード系」(同+32円、+3.0%)など全職種で前年同月比プラスとなった。前月比は「事務」(前月比増減額+25円、増減率+2.2%)など全職種でプラスとなった。

○**東海の平均時給は1,001円(前年同月981円、前月993円)** [ 9P ]

前年同月より20円増加(増減率+2.0%)、前月比は8円増加(同+0.8%)となった。  
職種別では、「専門職系」(前年同月比増減額+37円、増減率+3.4%)、「事務系」(同+28円、+2.9%)、「フード系」(同+24円、+2.6%)など全職種で前年同月比プラスとなった。前月比は「専門職系」(前月比増減額+13円、増減率+1.2%)など5職種でプラスとなった。

○**関西の平均時給は1,041円(前年同月1,015円、前月1,033円)** [ 10P ]

前年同月より26円増加(増減率+2.6%)、前月比は8円増加(同+0.8%)となった。  
職種別では、「販売・サービス系」(前年同月比増減額+34円、増減率+3.4%)、「事務系」(同+32円、+3.1%)、「フード系」(同+30円、+3.1%)など5職種で前年同月比プラスとなった。前月比は「フード系」(前月比増減額+11円、増減率+1.1%)など4職種でプラスとなった。

※各数値については四捨五入しているため、増減額および率が表記内の数値を集計した結果と一致しない場合があります。

【本件に関するお問い合わせ先】  
<https://www.recruitjobs.co.jp/about/contact.html>

## 【調査概要】

当社が企画運営する求人メディア『TOWNWORK』『TOWNWORK社員』『fromA navi』に掲載された求人情報より、「アルバイト・パート」募集の求人情報を抽出し、募集時平均時給を集計した。

なお2014年10月度より職種小分類および大分類を変更したため、2011年1月以降の過去データについても再集計している。

## ＜集計対象件数＞

2019年10月 369,382 件 ※2014年10月度から、全国の件数

## ＜集計対象職種について＞

大分類	小分類
販売・サービス系	レジ
	販売
	* 1 アパレル販売
	● 化粧品販売
	コンビニスタッフ
	カラオケボックススタッフ
	CD・ビデオレンタルスタッフ
	ホールスタッフ(パチンコ・遊技場)
	レジャー施設業務全般
	ホテルフロント
	● ホテルスタッフ
	● 宿泊施設関連(旅館・民宿)
	● 冠婚葬祭スタッフ
	* 2 イベントスタッフ(設営・運営等)
	● チラシ・パンフレット配布
	キャンペーンスタッフ
	(1) 販売・サービス系 全体
フード系	ホールスタッフ(飲食店)
	● 料理店・レストラン・他
	● 居酒屋・バー
	* 3 調理・コック・板前(見習含む)
	● 料理店・レストラン・他
	● 居酒屋・バー
	ファストフード
	● パン職人・パティシエ
	洗い場・パントリー
	(2) フード系 全体
製造・物流・清掃系	食品製造・販売
	組立工
	● 製造・生産(重工業除く)
	● メカニック(修理・整備士)
	● 品質管理・検査
	物流作業
	構内作業(フォークリフト等オペレータ)
	* 4 ドライバー・配送・デリバリー
	● ドライバー(中型・大型・バス・タクシー)
	* 5 清掃・洗浄・クリーニング
	● 警備員・監視員・パーキングスタッフ
	● ビルメンテナンス・施設管理
	ガソリンスタンドスタッフ
	製造・物流・清掃系 全体

※接待のある飲食業の職種は除く

大分類	小分類
事務系	受付
	一般事務
	● 営業事務・営業アシスタント
	* 6 電話対応
	* 6 コールセンタースタッフ
	● データ入力
	医療事務
	● 財務・会計・経理系職
	(3)(4) 事務系 全体
	営業系
テレフォンアポインター	
(1)(3) 営業系 全体	
専門職系	看護師
	* 8 歯科衛生士・歯科技工士
	歯科助手
	● 医療関係技術者
	介護スタッフ
	訪問介護員(ホームヘルパー)
	● 介護福祉士
	● 美容師・理容師
	* 9 エステ・ネイル・マッサージ
	* 10 スポーツインストラクター
	塾講師
	● 保育士
	(2)(4) 専門職系 全体

※2014年10月度からの変更点

●: 新設

\*: 名称変更、集計変更 元名称は下記を参照

- \* 1 ファッションアドバイザー
- \* 2 イベントスタッフ
- \* 3 調理師
- \* 4 ドライバー・配送
- \* 5 清掃 集計範囲を変更
- \* 6 電話対応を、「電話対応」と「コールセンタースタッフ」へ分割
- \* 7 集計範囲を変更
- \* 8 歯科衛生士
- \* 9 エステ・マッサージ
- \* 10 インストラクター

(1) チラシ・パンフレット配布: 営業系から販売・サービス系へ

(2) パン職人・パティシエ: 専門職系からフード系へ

(3) 営業アシスタント: 営業系から事務系へ

(4) データ入力: 専門職系から事務系へ

## ＜集計対象媒体について＞

『TOWNWORK』 : 「家の近くで働きたい」「学校の近くで働きたい」など勤務地を重視する読者へ向けた無料の仕事情報誌。全国で展開。

『TOWNWORK社員』: 「地元で社員になりたい」など勤務地と雇用形態を重視する読者へ向けた無料の仕事情報誌。関東版・愛知版・大阪版を展開。

『fromA navi』 : アルバイト・仕事探しの総合求人情報サイト。関東、関西、東海エリアを中心に、北海道・東北・北陸・甲信越、中国・四国、九州・沖縄、リゾートの全8版を展開。

## &lt;エリア区分について&gt;

対象媒体に掲載される求人情報記載の所在地に準拠し、以下の通りとした。

北海道	: 北海道
東北	: 宮城県、青森県、岩手県、秋田県、山形県、福島県
北関東	: 栃木県、群馬県、茨城県
首都圏	: 東京都、神奈川県、千葉県、埼玉県
甲信越・北陸	: 山梨県、長野県、新潟県、石川県、富山県、福井県
東海	: 愛知県、三重県、岐阜県、静岡県
関西	: 大阪府、兵庫県、京都府、奈良県、滋賀県、和歌山県
中国・四国	: 広島県、岡山県、山口県、島根県、鳥取県、香川県、徳島県、愛媛県、高知県
九州	: 福岡県、佐賀県、長崎県、熊本県、大分県、宮崎県、鹿児島県、沖縄県

## &lt;参考:全国エリア別 募集時平均時給&gt;

## ■全国 平均時給

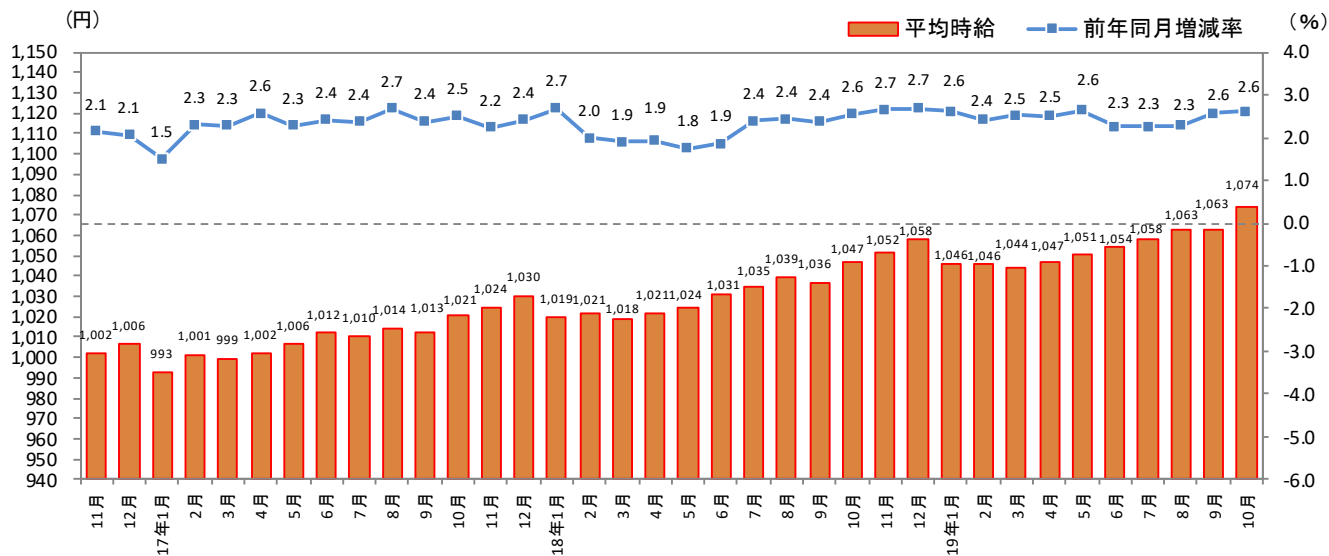
大分類	平均時給(円)										
	北海道	東北	北関東	首都圏	甲信越・北陸	東海	関西	中国・四国	九州	三大都市圏	全国
販売・サービス系	920	925	969	1,104	952	997	1,038	944	920	1,063	1,027
フード系	903	882	930	1,085	946	976	1,000	921	893	1,038	1,004
製造・物流・清掃系	929	913	961	1,117	964	1,004	1,044	938	912	1,073	1,039
事務系	1,055	1,047	939	1,181	996	1,004	1,078	1,011	1,013	1,125	1,099
営業系	1,199	964	-	1,330	-	1,149	1,284	1,198	1,068	1,289	1,223
専門職系	1,008	1,052	1,033	1,210	1,046	1,108	1,146	1,032	995	1,175	1,150
全体	945	936	954	1,121	960	1,001	1,041	943	924	1,074	1,041

※「その他」は省略

※-: サンプル数30件未満のデータ

## 1. 三大都市圏 募集時平均時給調査

## ■三大都市圏(首都圏・東海・関西)全体 平均時給推移 直近36カ月の動向



## 1. 三大都市圏 募集時平均時給調査

## ■三大都市圏 職種別 平均時給

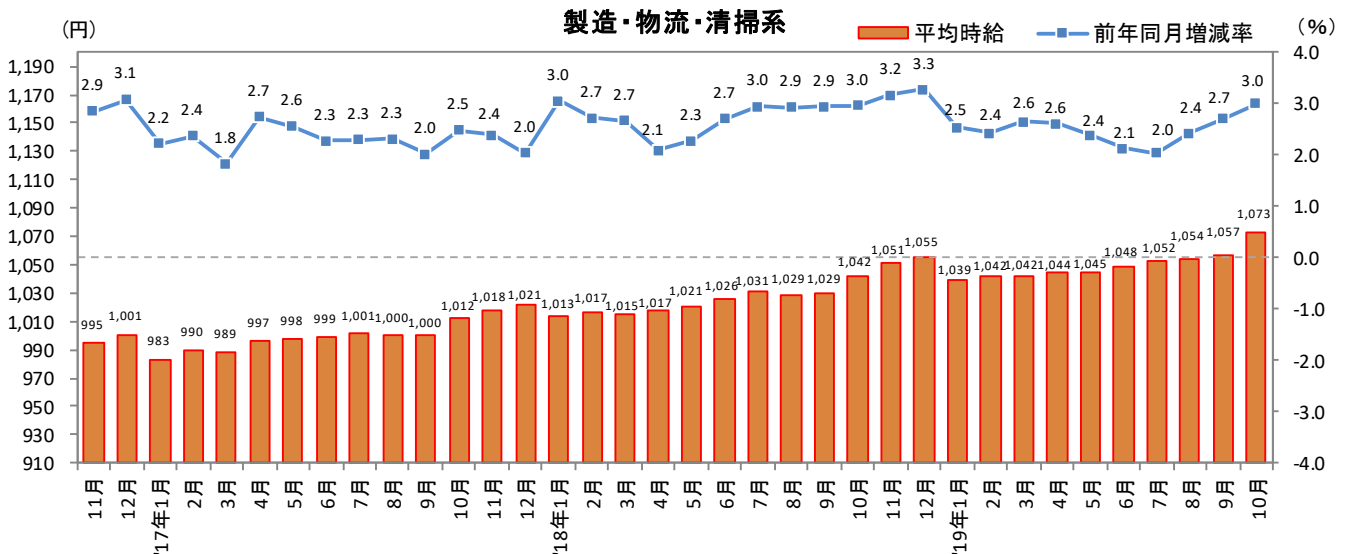
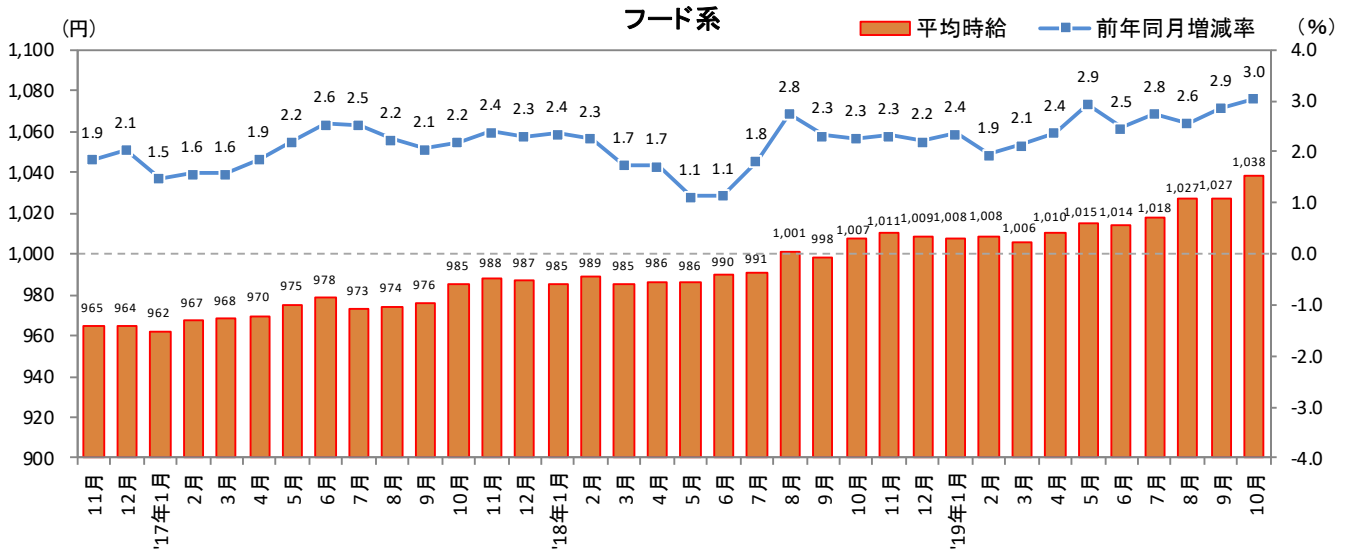
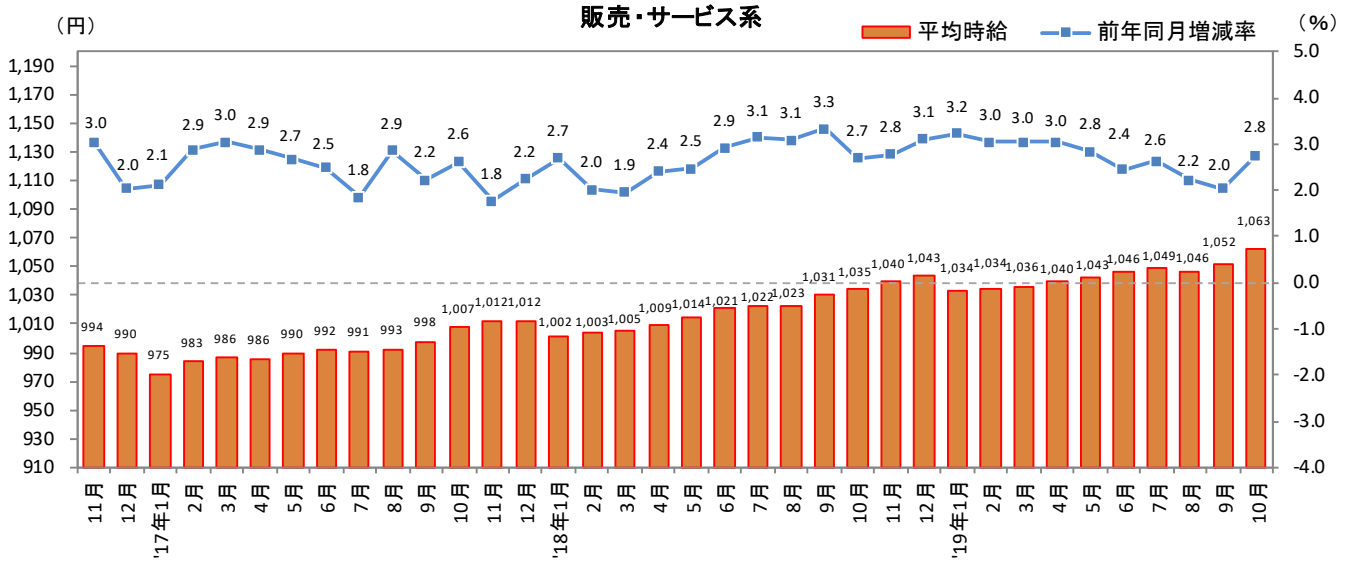
大分類	小分類	今月	前年同月比較(2018年10月)			前月比較(2019年9月)		
		平均時給 (円)	平均時給 (円)	増減額 (円)	増減率	平均時給 (円)	増減額 (円)	増減率
販売・ サービス系	レジ	1,014	987	27	2.7%	1,002	12	1.2%
	販売	1,043	1,011	32	3.2%	1,030	13	1.3%
	アパレル販売	1,051	1,027	24	2.4%	1,042	9	0.9%
	化粧品販売	1,049	1,029	20	2.0%	1,016	33	3.2%
	コンビニスタッフ	1,002	974	28	2.9%	989	13	1.3%
	カラオケボックススタッフ	1,069	1,047	22	2.1%	1,055	14	1.3%
	CD・ビデオレンタルスタッフ	941	909	32	3.5%	925	16	1.7%
	ホールスタッフ(パチンコ・遊技場)	1,238	1,225	13	1.0%	1,243	▲ 5	-0.4%
	レジャー施設業務全般	1,089	1,058	31	2.9%	1,085	4	0.4%
	ホテルフロント	1,139	1,087	52	4.8%	1,133	6	0.5%
	ホテルスタッフ	1,082	1,033	49	4.7%	1,069	13	1.2%
	宿泊施設関連(旅館・民宿)	1,050	1,029	21	2.0%	1,073	▲ 23	-2.1%
	冠婚葬祭スタッフ	1,101	1,076	25	2.3%	1,110	▲ 9	-0.8%
	イベントスタッフ(設営・運営等)	1,186	1,172	14	1.2%	1,180	6	0.5%
	チラシ・パンフレット配布	1,173	1,123	50	4.4%	1,176	▲ 3	-0.3%
	キャンペーンスタッフ	1,234	1,249	▲ 15	-1.2%	1,278	▲ 44	-3.4%
販売・サービス系 全体	1,063	1,035	28	2.8%	1,052	11	1.0%	
フード系	ホールスタッフ(飲食店)	1,048	1,018	30	3.0%	1,036	12	1.2%
	料理店・レストラン・他	1,045	1,015	30	3.0%	1,033	12	1.2%
	居酒屋・バー	1,065	1,032	33	3.2%	1,055	10	0.9%
	調理・コック・板前(見習含む)	1,034	1,001	33	3.3%	1,023	11	1.1%
	料理店・レストラン・他	1,031	998	33	3.4%	1,020	11	1.1%
	居酒屋・バー	1,056	1,025	31	3.0%	1,046	10	1.0%
	ファストフード	1,011	989	22	2.2%	1,008	3	0.3%
	パン職人・パティシエ	1,019	988	31	3.1%	1,006	13	1.3%
	洗い場・パントリー	1,024	990	34	3.5%	1,013	11	1.1%
	フード系 全体	1,038	1,007	31	3.0%	1,027	11	1.1%
製造・ 物流・ 清掃系	食品製造・販売	1,019	990	29	2.9%	1,006	13	1.3%
	組立工	1,048	1,019	29	2.8%	1,051	▲ 3	-0.3%
	製造・生産(重工業除く)	1,037	1,024	13	1.2%	1,038	▲ 1	-0.1%
	メカニック(修理・整備士)	1,099	1,073	26	2.4%	1,108	▲ 9	-0.8%
	品質管理・検査	1,043	1,017	26	2.6%	1,026	17	1.7%
	物流作業	1,084	1,044	40	3.8%	1,061	23	2.2%
	構内作業(フォークリフト等オペレータ)	1,253	1,206	47	3.9%	1,232	21	1.7%
	ドライバー・配送・デリバリー	1,091	1,066	25	2.3%	1,081	10	0.9%
	ドライバー(中型・大型・バス・タクシー)	1,151	1,165	▲ 14	-1.2%	1,148	3	0.3%
	清掃・洗浄・クリーニング	1,056	1,029	27	2.6%	1,043	13	1.2%
	警備員・監視員・パーキングスタッフ	1,109	1,061	48	4.5%	1,092	17	1.6%
	ビルメンテナンス・施設管理	1,093	1,073	20	1.9%	1,084	9	0.8%
	ガソリンスタンドスタッフ	1,038	1,008	30	3.0%	1,040	▲ 2	-0.2%
	製造・物流・清掃系 全体	1,073	1,042	31	3.0%	1,057	16	1.5%
事務系	受付	1,074	1,048	26	2.4%	1,067	7	0.7%
	一般事務	1,123	1,074	49	4.5%	1,101	22	2.0%
	営業事務・営業アシスタント	1,157	1,067	90	8.4%	1,118	39	3.5%
	電話対応	1,119	1,092	27	2.4%	1,105	14	1.3%
	コールセンタースタッフ	1,300	1,258	42	3.3%	1,283	17	1.3%
	データ入力	1,175	1,139	36	3.1%	1,159	16	1.4%
	医療事務	1,044	1,011	33	3.2%	1,037	7	0.7%
	財務・会計・経理系職	1,085	1,042	43	4.1%	1,066	19	1.8%
	事務系 全体	1,125	1,084	41	3.8%	1,108	17	1.5%
営業系	営業	1,280	1,190	90	7.5%	1,255	25	2.0%
	テレフォンアポインター	1,302	1,263	39	3.1%	1,312	▲ 10	-0.8%
	営業系 全体	1,289	1,219	70	5.8%	1,279	10	0.8%
専門職系	看護師	1,670	1,692	▲ 22	-1.3%	1,668	2	0.1%
	歯科衛生士・歯科技工士	1,494	1,438	56	3.9%	1,476	18	1.2%
	歯科助手	1,058	1,024	34	3.3%	1,042	16	1.5%
	医療関係技術者	1,241	1,181	60	5.0%	1,228	13	1.1%
	介護スタッフ	1,096	1,079	17	1.6%	1,085	11	1.0%
	訪問介護員(ホームヘルパー)	1,207	1,203	4	0.3%	1,197	10	0.8%
	介護福祉士	1,164	1,156	8	0.7%	1,154	10	0.9%
	美容師・理容師	1,080	1,030	50	4.9%	1,066	14	1.3%
	エステ・ネイル・マッサージ	1,115	1,041	74	7.1%	1,095	20	1.8%
	スポーツインストラクター	1,038	1,011	27	2.7%	1,055	▲ 17	-1.6%
	塾講師	1,227	1,223	4	0.3%	1,271	▲ 44	-3.5%
	保育士	1,098	1,083	15	1.4%	1,086	12	1.1%
	専門職系 全体	1,175	1,165	10	0.9%	1,168	7	0.6%
<b>三大都市圏 全体</b>	<b>1,074</b>	<b>1,047</b>	<b>27</b>	<b>2.6%</b>	<b>1,063</b>	<b>11</b>	<b>1.0%</b>	

※大分類および小分類の「その他」は省略

※各数値については四捨五入しているため、増減額および率が表記内の数値を集計した結果と一致しない場合があります。

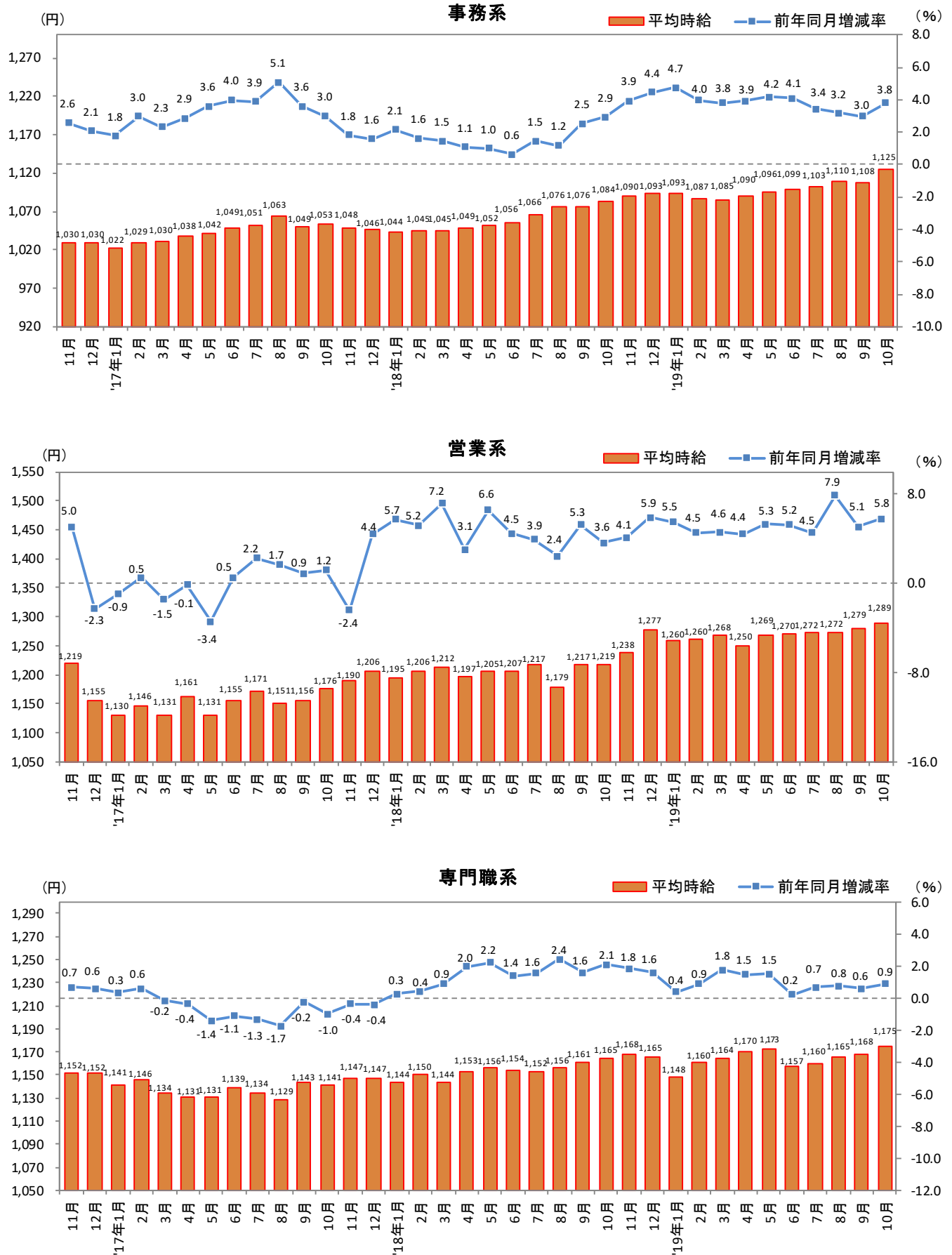
# 1. 三大都市圏 募集時平均時給調査

■三大都市圏職種別 平均時給推移 直近36カ月の動向



1. 三大都市圏 募集時平均時給調査

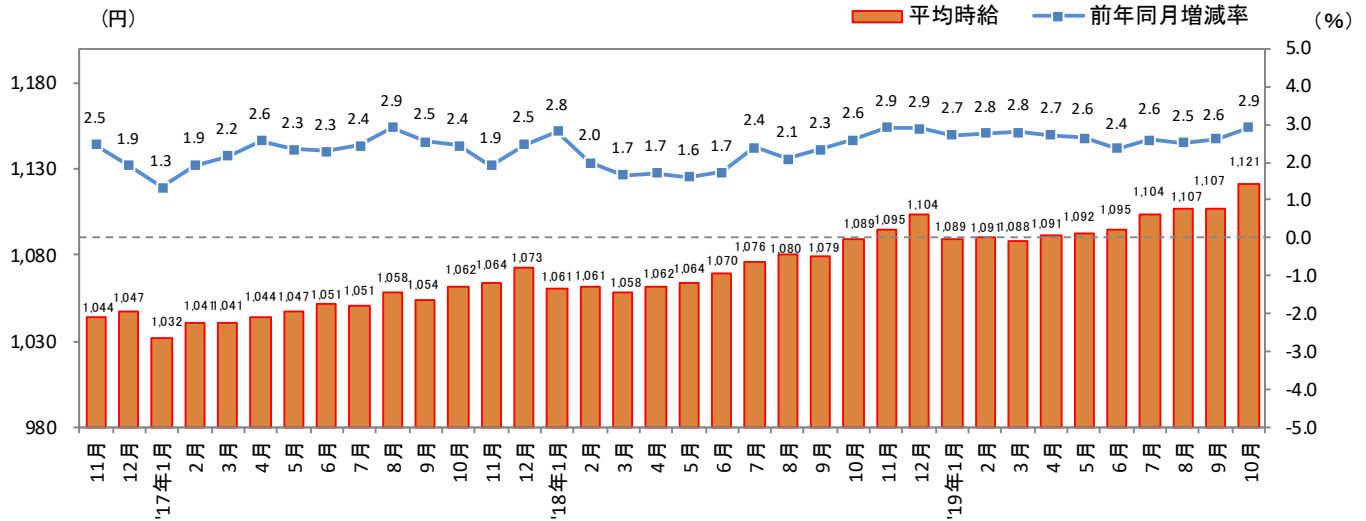
■三大都市圏職種別 平均時給推移 直近36カ月の動向



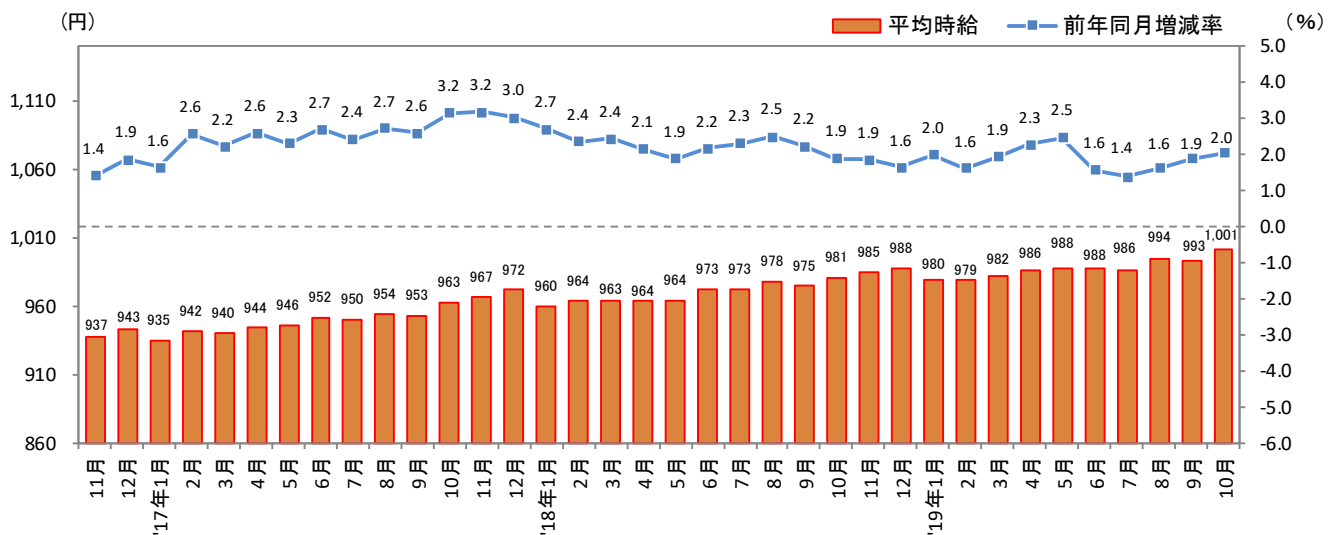
## 2. 三大都市圏エリア別 募集時平均時給調査

## 2-1 三大都市圏エリア別 募集時平均時給推移 直近36カ月の動向

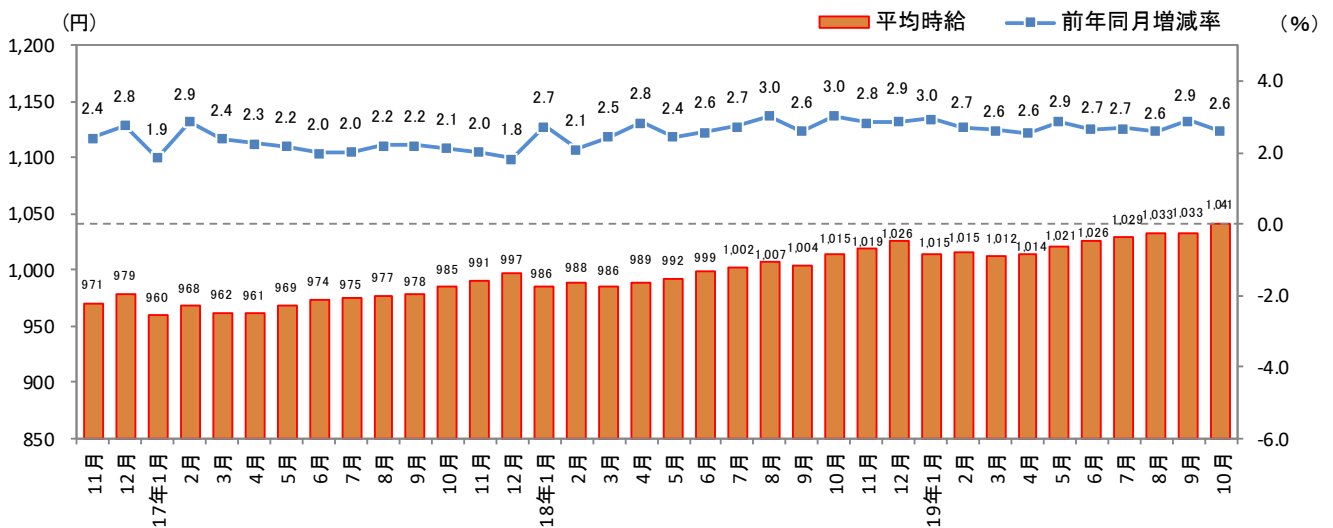
## ■首都圏（東京都、神奈川県、千葉県、埼玉県）



## ■東海（愛知県、三重県、岐阜県、静岡県）



## ■関西（大阪府、兵庫県、京都府、奈良県、滋賀県、和歌山県）



## 2. 三大都市圏エリア別 募集時平均時給調査

## 2-2 首都圏(東京都、神奈川県、千葉県、埼玉県)

## ■首都圏 職種別 平均時給

大分類	小分類	今月	前年同月比較(2018年10月)		前月比較(2019年9月)				
		平均時給 (円)	平均時給 (円)	増減額 (円)	増減率	平均時給 (円)	増減額 (円)	増減率	
販売・サービス系	レジ	1,060	1,030	30	2.9%	1,048	12	1.1%	
	販売	1,086	1,045	41	4.0%	1,074	12	1.1%	
	アパレル販売	1,082	1,055	27	2.6%	1,070	12	1.1%	
	化粧品販売	1,110	1,065	45	4.2%	1,073	37	3.4%	
	コンビニスタッフ	1,050	1,027	23	2.3%	1,040	10	1.0%	
	カラオケボックススタッフ	1,113	1,070	43	4.0%	1,077	36	3.3%	
	CD・ビデオレンタルスタッフ	979	936	43	4.6%	-	-	-	
	ホールスタッフ(パチンコ・遊技場)	1,274	1,247	27	2.2%	1,265	9	0.7%	
	レジャー施設業務全般	1,149	1,119	30	2.7%	1,141	8	0.7%	
	ホテルフロント	1,164	1,140	24	2.1%	1,169	▲ 5	-0.4%	
	ホテルスタッフ	1,122	1,079	43	3.9%	1,100	22	2.0%	
	宿泊施設関連(旅館・民宿)	1,095	1,089	6	0.6%	1,133	▲ 38	-3.4%	
	冠婚葬祭スタッフ	1,150	1,109	41	3.7%	1,144	6	0.5%	
	イベントスタッフ(設営・運営等)	1,220	1,221	▲ 1	-0.1%	1,230	▲ 10	-0.8%	
	チラシ・パンフレット配布	1,168	1,105	63	5.7%	1,209	▲ 41	-3.4%	
キャンペーンスタッフ	1,266	1,358	▲ 92	-6.7%	1,401	▲ 135	-9.6%		
販売・サービス系 全体	1,104	1,074	30	2.8%	1,094	10	0.9%		
フード系	ホールスタッフ(飲食店)	1,097	1,065	32	3.0%	1,086	11	1.0%	
	料理店・レストラン・他	1,093	1,063	30	2.9%	1,082	11	1.0%	
	居酒屋・バー	1,118	1,080	38	3.5%	1,110	8	0.7%	
	調理・コック・板前(見習含む)	1,080	1,046	34	3.2%	1,071	9	0.8%	
	料理店・レストラン・他	1,077	1,042	35	3.4%	1,068	9	0.8%	
	居酒屋・バー	1,107	1,072	35	3.2%	1,097	10	0.9%	
	ファストフード	1,049	1,020	29	2.8%	1,041	8	0.8%	
	パン職人・パティシエ	1,055	1,027	28	2.8%	1,038	17	1.6%	
	洗い場・パントリー	1,067	1,043	24	2.3%	1,058	9	0.9%	
	フード系 全体	1,085	1,053	32	3.0%	1,075	10	0.9%	
製造・物流・清掃系	食品製造・販売	1,061	1,028	33	3.2%	1,048	13	1.2%	
	組立工	1,078	1,059	19	1.8%	1,098	▲ 20	-1.8%	
	製造・生産(重工業除く)	1,086	1,060	26	2.4%	1,090	▲ 4	-0.4%	
	メカニック(修理・整備士)	1,146	1,126	20	1.8%	1,153	▲ 7	-0.6%	
	品質管理・検査	1,078	1,051	27	2.6%	1,072	6	0.6%	
	物流作業	1,134	1,076	58	5.4%	1,100	34	3.1%	
	構内作業(フォークリフト等オペレータ)	1,275	1,220	55	4.5%	1,241	34	2.7%	
	ドライバー・配送・デリバリー	1,130	1,099	31	2.8%	1,116	14	1.3%	
	ドライバー(中型・大型・バス・タクシー)	1,166	1,228	▲ 62	-5.1%	1,155	11	1.0%	
	清掃・洗浄・クリーニング	1,105	1,076	29	2.7%	1,086	19	1.7%	
	警備員・監視員・パーキングスタッフ	1,148	1,090	58	5.3%	1,145	3	0.3%	
	ビルメンテナンス・施設管理	1,130	1,104	26	2.3%	1,117	13	1.2%	
	ガソリンスタンドスタッフ	1,091	1,053	38	3.6%	1,095	▲ 4	-0.4%	
	製造・物流・清掃系 全体	1,117	1,078	39	3.7%	1,096	21	1.9%	
事務系	受付	1,125	1,100	25	2.2%	1,110	15	1.4%	
	一般事務	1,177	1,122	55	4.9%	1,150	27	2.3%	
	営業事務・営業アシスタント	1,177	1,111	66	5.9%	1,132	45	4.0%	
	電話応対	1,177	1,146	31	2.7%	1,161	16	1.4%	
	コールセンタースタッフ	1,316	1,269	47	3.7%	1,293	23	1.8%	
	データ入力	1,231	1,177	54	4.6%	1,204	27	2.2%	
	医療事務	1,093	1,061	32	3.1%	1,079	14	1.3%	
	財務・会計・経理系職	1,148	1,098	50	4.6%	1,120	28	2.5%	
	事務系 全体	1,181	1,132	49	4.3%	1,156	25	2.2%	
	営業系	営業	1,316	1,194	122	10.2%	1,294	22	1.7%
		テレフォンアポインター	1,352	1,300	52	4.0%	1,321	31	2.3%
営業系 全体		1,330	1,230	100	8.1%	1,300	30	2.3%	
専門職系	看護師	1,750	1,737	13	0.8%	1,740	10	0.6%	
	歯科衛生士・歯科技士	1,518	1,460	58	4.0%	1,495	23	1.5%	
	歯科助手	1,093	1,053	40	3.8%	1,072	21	2.0%	
	医療関係技術者	1,332	1,199	133	11.1%	1,292	40	3.1%	
	介護スタッフ	1,128	1,119	9	0.8%	1,120	8	0.7%	
	訪問介護員(ホームヘルパー)	1,228	1,220	8	0.7%	1,221	7	0.6%	
	介護福祉士	1,208	1,214	▲ 6	-0.5%	1,197	11	0.9%	
	美容師・理容師	1,109	1,055	54	5.1%	1,093	16	1.5%	
	エステ・ネイル・マッサージ	1,145	1,065	80	7.5%	1,131	14	1.2%	
	スポーツインストラクター	1,085	1,029	56	5.5%	1,082	3	0.3%	
	塾講師	1,257	1,193	64	5.3%	1,298	▲ 41	-3.2%	
	保育士	1,134	1,111	23	2.1%	1,112	22	2.0%	
専門職系 全体	1,210	1,199	11	0.9%	1,201	9	0.7%		
<b>首都圏 全体</b>	<b>1,121</b>	<b>1,089</b>	<b>32</b>	<b>2.9%</b>	<b>1,107</b>	<b>14</b>	<b>1.3%</b>		

※大分類および小分類の「その他」は省略

※-:集計対象件数30件未満

※各数値については四捨五入しているため、増減額および率が表記内の数値を集計した結果と一致しない場合があります。



## 2. 三大都市圏エリア別 募集時平均時給調査

## 2-3 東海(愛知県、三重県、岐阜県、静岡県)

## ■東海 職種別 平均時給

大分類	小分類	今月	前年同月比較(2018年10月)			前月比較(2019年9月)			
		平均時給 (円)	平均時給 (円)	増減額 (円)	増減率	平均時給 (円)	増減額 (円)	増減率	
販売・サービス系	レジ	954	927	27	2.9%	944	10	1.1%	
	販売	985	962	23	2.3%	977	8	0.8%	
	アパレル販売	1,007	984	23	2.3%	1,008	▲ 1	-0.1%	
	化粧品販売	968	961	7	0.7%	957	11	1.1%	
	コンビニスタッフ	927	902	25	2.8%	913	14	1.5%	
	カラオケボックススタッフ	1,007	994	13	1.3%	1,021	▲ 14	-1.4%	
	CD・ビデオレンタルスタッフ	-	875	-	-	-	-	-	
	ホールスタッフ(パチンコ・遊技場)	1,197	1,220	▲ 23	-1.9%	1,202	▲ 5	-0.4%	
	レジャー施設業務全般	1,006	997	9	0.9%	989	17	1.7%	
	ホテルフロント	1,073	978	95	9.7%	1,042	31	3.0%	
	ホテルスタッフ	992	971	21	2.2%	994	▲ 2	-0.2%	
	宿泊施設関連(旅館・民宿)	978	945	33	3.5%	990	▲ 12	-1.2%	
	冠婚葬祭スタッフ	1,051	1,047	4	0.4%	1,031	20	1.9%	
	イベントスタッフ(設営・運営等)	1,075	1,083	▲ 8	-0.8%	1,075	0	0.0%	
	チラシ・パンフレット配布	1,198	1,068	130	12.2%	1,176	22	1.9%	
	キャンペーンスタッフ	-	1,075	-	-	1,168	-	-	
販売・サービス系 全体	997	977	20	2.1%	989	8	0.8%		
フード系	ホールスタッフ(飲食店)	981	961	20	2.1%	974	7	0.7%	
	料理店・レストラン・他	978	957	21	2.2%	970	8	0.8%	
	居酒屋・バー	1,005	989	16	1.6%	1,001	4	0.4%	
	調理・コック・板前(見習含む)	977	948	29	3.1%	966	11	1.1%	
	料理店・レストラン・他	974	945	29	3.1%	963	11	1.1%	
	居酒屋・バー	1,000	976	24	2.4%	1,000	0	0.0%	
	ファストフード	955	927	28	3.1%	954	1	0.1%	
	パン職人・パティシエ	963	943	20	2.1%	939	24	2.6%	
	洗い場・パントリー	972	938	34	3.7%	962	10	1.0%	
	フード系 全体	976	952	24	2.6%	968	8	0.8%	
製造・物流・清掃系	食品製造・販売	956	934	22	2.3%	944	12	1.3%	
	組立工	974	966	8	0.8%	974	0	0.0%	
	製造・生産(重工業除く)	983	1,005	▲ 22	-2.2%	989	▲ 6	-0.6%	
	メカニック(修理・整備士)	1,072	1,020	52	5.1%	1,077	▲ 5	-0.5%	
	品質管理・検査	985	986	▲ 1	-0.1%	979	6	0.6%	
	物流作業	1,004	997	7	0.7%	996	8	0.8%	
	構内作業(フォークリフト等オペレータ)	1,156	1,148	8	0.7%	1,159	▲ 3	-0.3%	
	ドライバー・配送・デリバリー	1,049	1,028	21	2.0%	1,040	9	0.9%	
	ドライバー(中型・大型・バス・タクシー)	1,132	1,102	30	2.7%	1,166	▲ 34	-2.9%	
	清掃・洗浄・クリーニング	977	959	18	1.9%	976	1	0.1%	
	警備員・監視員・パーキングスタッフ	1,031	1,001	30	3.0%	1,022	9	0.9%	
	ビルメンテナンス・施設管理	999	959	40	4.1%	982	17	1.7%	
	ガソリンスタンドスタッフ	980	944	36	3.8%	981	▲ 1	-0.1%	
	製造・物流・清掃系 全体	1,004	991	13	1.3%	998	6	0.6%	
事務系	受付	1,015	991	24	2.5%	1,010	5	0.5%	
	一般事務	990	961	29	3.1%	983	7	0.7%	
	営業事務・営業アシスタント	1,078	987	91	9.2%	1,046	32	3.1%	
	電話対応	999	967	32	3.3%	990	9	0.9%	
	コールセンタースタッフ	1,131	1,124	7	0.6%	1,084	47	4.3%	
	データ入力	999	990	9	0.9%	1,013	▲ 14	-1.4%	
	医療事務	978	969	9	0.9%	982	▲ 4	-0.4%	
	財務・会計・経理系職	1,004	954	50	5.2%	988	16	1.6%	
	事務系 全体	1,004	976	28	2.9%	1,000	4	0.4%	
	営業系	営業	1,204	1,110	94	8.5%	1,165	39	3.3%
		テレフォンアポインター	1,103	1,129	▲ 26	-2.3%	1,113	▲ 10	-0.9%
営業系 全体		1,149	1,110	39	3.5%	1,149	0	0.0%	
専門職系	看護師	1,449	1,449	0	0.0%	1,505	▲ 56	-3.7%	
	歯科衛生士・歯科技工士	1,409	1,356	53	3.9%	1,407	2	0.1%	
	歯科助手	998	981	17	1.7%	1,004	▲ 6	-0.6%	
	医療関係技術者	1,170	1,037	133	12.8%	1,112	58	5.2%	
	介護スタッフ	1,035	994	41	4.1%	1,022	13	1.3%	
	訪問介護員(ホームヘルパー)	1,195	1,164	31	2.7%	1,163	32	2.8%	
	介護福祉士	1,073	1,031	42	4.1%	1,084	▲ 11	-1.0%	
	美容師・理容師	1,024	983	41	4.2%	997	27	2.7%	
	エステ・ネイル・マッサージ	985	973	12	1.2%	1,002	▲ 17	-1.7%	
	スポーツインストラクター	991	1,029	▲ 38	-3.7%	1,002	▲ 11	-1.1%	
	塾講師	1,189	1,169	20	1.7%	1,184	5	0.4%	
保育士	1,033	1,018	15	1.5%	1,015	18	1.8%		
専門職系 全体	1,108	1,071	37	3.4%	1,095	13	1.2%		
<b>東海 全体</b>	<b>1,001</b>	<b>981</b>	<b>20</b>	<b>2.0%</b>	<b>993</b>	<b>8</b>	<b>0.8%</b>		

※大分類および小分類の「その他」は省略

※各数値については四捨五入しているため、増減額および率が表記内の数値を集計した結果と一致しない場合があります。

※-: 集計対象件数30件未満

## 2. 三大都市圏エリア別 募集時平均時給調査

## 2-4 関西(大阪府、兵庫県、京都府、奈良県、滋賀県、和歌山県)

## ■関西 職種別 平均時給

大分類	小分類	今月	前年同月比較(2018年10月)			前月比較(2019年9月)			
		平均時給 (円)	平均時給 (円)	増減額 (円)	増減率	平均時給 (円)	増減額 (円)	増減率	
販売・サービス系	レジ	981	951	30	3.2%	968	13	1.3%	
	販売	1,002	975	27	2.7%	989	13	1.3%	
	アパレル販売	1,004	997	7	0.7%	1,006	▲ 2	-0.2%	
	化粧品販売	1,022	1,000	22	2.2%	1,008	▲ 14	-1.4%	
	コンビニスタッフ	975	945	30	3.2%	961	▲ 14	-1.5%	
	カラオケボックススタッフ	1,031	1,045	▲ 14	-1.3%	1,020	▲ 11	-1.1%	
	CD・ビデオレンタルスタッフ	932	913	19	2.1%	-	-	-	
	ホールスタッフ(パチンコ・遊技場)	1,213	1,201	12	1.0%	1,234	▲ 21	-1.7%	
	レジャー施設業務全般	1,062	1,022	40	3.9%	1,065	▲ 3	-0.3%	
	ホテルフロント	1,135	1,036	99	9.6%	1,119	▲ 16	-1.4%	
	ホテルスタッフ	1,072	1,006	66	6.6%	1,062	▲ 10	-0.9%	
	宿泊施設関連(旅館・民宿)	1,031	998	33	3.3%	1,026	▲ 5	-0.5%	
	冠婚葬祭スタッフ	1,081	1,062	19	1.7%	1,142	▲ 61	-5.3%	
	イベントスタッフ(設営・運営等)	1,247	1,171	76	6.5%	1,224	▲ 23	-1.9%	
	チラシ・パンフレット配布	1,168	1,181	▲ 13	-1.1%	1,118	▲ 50	-4.5%	
キャンペーンスタッフ	1,222	1,123	99	8.8%	1,203	▲ 19	-1.6%		
販売・サービス系 全体	1,038	1,004	34	3.4%	1,031	▲ 7	-0.7%		
フード系	ホールスタッフ(飲食店)	1,008	976	32	3.3%	996	▲ 12	-1.2%	
	料理店・レストラン・他	1,006	973	33	3.4%	993	▲ 13	-1.3%	
	居酒屋・バー	1,017	987	30	3.0%	1,011	▲ 6	-0.6%	
	調理・コック・板前(見習含む)	994	965	29	3.0%	985	▲ 9	-0.9%	
	料理店・レストラン・他	991	961	30	3.1%	981	▲ 10	-1.0%	
	居酒屋・バー	1,013	981	32	3.2%	1,006	▲ 7	-0.7%	
	ファストフード	973	951	22	2.3%	969	▲ 4	-0.4%	
	パン職人・パティシエ	971	939	32	3.4%	961	▲ 10	-1.0%	
	洗い場・パントリー	998	957	41	4.2%	980	▲ 18	-1.8%	
	フード系 全体	1,000	970	30	3.1%	989	▲ 11	-1.1%	
製造・物流・清掃系	食品製造・販売	989	959	30	3.1%	978	▲ 11	-1.1%	
	組立工	1,090	1,022	68	6.6%	1,080	▲ 10	-0.9%	
	製造・生産(重工業除く)	1,055	1,028	27	2.7%	1,053	▲ 2	-0.2%	
	メカニック(修理・整備士)	1,063	1,023	40	3.9%	1,053	▲ 10	-0.9%	
	品質管理・検査	1,057	1,010	47	4.7%	1,022	▲ 35	-3.4%	
	物流作業	1,053	1,022	31	3.1%	1,040	▲ 13	-1.3%	
	構内作業(フォークリフト等オペレータ)	1,270	1,227	43	3.5%	1,256	▲ 14	-1.1%	
	ドライバー・配送・デリバリー	1,065	1,038	27	2.6%	1,063	▲ 2	-0.2%	
	ドライバー(中型・大型・バス・タクシー)	1,131	1,075	56	5.2%	1,109	▲ 22	-2.0%	
	清掃・洗浄・クリーニング	1,017	980	37	3.7%	1,005	▲ 12	-1.2%	
	警備員・監視員・パーキングスタッフ	1,076	1,041	35	3.3%	1,045	▲ 31	-3.0%	
	ビルメンテナンス・施設管理	1,025	1,015	10	0.9%	1,026	▲ 1	-0.1%	
ガソリンスタンドスタッフ	1,050	1,015	35	3.4%	1,051	▲ 1	-0.1%		
製造・物流・清掃系 全体	1,044	1,013	31	3.0%	1,033	▲ 11	-1.1%		
事務系	受付	1,022	989	33	3.3%	1,017	▲ 5	-0.5%	
	一般事務	1,085	1,038	47	4.6%	1,069	▲ 16	-1.5%	
	営業事務・営業アシスタント	1,148	1,032	116	11.2%	1,129	▲ 19	-1.7%	
	電話対応	1,077	1,048	29	2.8%	1,069	▲ 8	-0.7%	
	コールセンタースタッフ	1,301	1,259	42	3.3%	1,300	▲ 1	-0.1%	
	データ入力	1,113	1,125	▲ 12	-1.1%	1,110	▲ 3	-0.3%	
	医療事務	996	958	38	4.0%	993	▲ 3	-0.3%	
	財務・会計・経理系職	1,035	1,006	29	2.9%	1,032	▲ 3	-0.3%	
	事務系 全体	1,078	1,046	32	3.1%	1,070	▲ 8	-0.7%	
	営業系	営業	1,201	1,228	▲ 27	-2.2%	1,208	▲ 7	-0.6%
		テレフォンアポインター	1,311	1,249	62	5.0%	1,353	▲ 42	-3.1%
営業系 全体		1,284	1,232	52	4.2%	1,302	▲ 18	-1.4%	
専門職系	看護師	1,684	1,757	▲ 73	-4.2%	1,640	▲ 44	-2.7%	
	歯科衛生士・歯科技工士	1,468	1,412	56	3.9%	1,447	▲ 21	-1.5%	
	歯科助手	1,004	972	32	3.3%	990	▲ 14	-1.4%	
	医療関係技術者	1,175	1,204	▲ 29	-2.4%	1,195	▲ 20	-1.7%	
	介護スタッフ	1,077	1,070	7	0.6%	1,067	▲ 10	-0.9%	
	訪問介護員(ホームヘルパー)	1,170	1,182	▲ 12	-1.0%	1,162	▲ 8	-0.7%	
	介護福祉士	1,139	1,116	23	2.1%	1,108	▲ 31	-2.8%	
	美容師・理容師	1,045	999	46	4.6%	1,060	▲ 15	-1.4%	
	エステ・ネイル・マッサージ	1,159	1,048	111	10.6%	1,108	▲ 51	-4.6%	
	スポーツインストラクター	988	970	18	1.9%	1,037	▲ 49	-4.7%	
	塾講師	1,181	1,331	▲ 150	-11.2%	1,290	▲ 109	-8.4%	
	保育士	1,036	1,054	▲ 18	-1.7%	1,061	▲ 25	-2.4%	
専門職系 全体	1,146	1,152	▲ 6	-0.5%	1,147	▲ 1	-0.1%		
<b>関西 全体</b>	<b>1,041</b>	<b>1,015</b>	<b>26</b>	<b>2.6%</b>	<b>1,033</b>	<b>▲ 8</b>	<b>0.8%</b>		

※大分類および小分類の「その他」は省略

※各数値については四捨五入しているため、増減額および率が表記内の数値を集計した結果と一致しない場合があります。

※-:集計対象件数30件未満