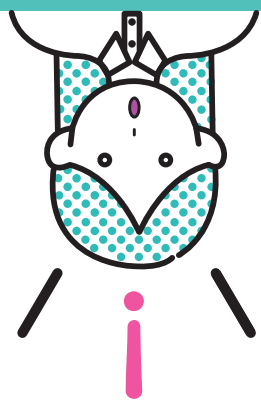
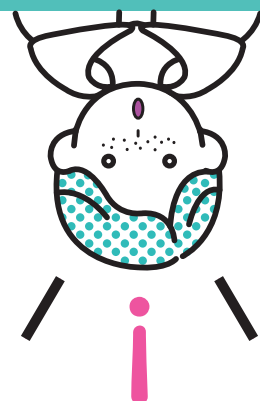


第14回



日本工業大学

ビジネスプラン コンテスト



発表会 & 特別講演会



入場無料!

令和元年11月5日(火)
日本工業大学 学友会館ホール

第1部

ビジネスプラン発表会 (12:30 ~ 14:30)

・400件超の応募から選ばれた8組の学生による、ビジネスプランプレゼンテーション

第2部

特別講演 (15:00 ~ 16:30)

「CFRPを通じた新たな共創のカタチ
～世界に役立つ喜びの提供～」

株式会社 UCHIDA 代表取締役 内田 敏一 様

第3部

受賞式 (16:30 ~ 17:30)

・日本工業大学学長賞 ・NITEC賞 ・川口信用金庫賞 ・宮代町長賞 ・杉戸町長賞
・産学連携起業教育センター長賞 ・審査員特別賞 ・優秀賞
・奨励賞 ・努力賞 ・オーディエンス賞

協賛

NITEC 埼玉産学交流会
川口信用金庫 宮代町 杉戸町

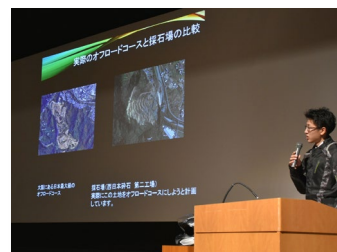
後援

埼玉県 (公財) 埼玉県産業振興公社 (創業・ベンチャー支援センター埼玉)
埼玉県中小企業団体中央会 埼玉りそな銀行 武蔵野銀行 埼玉縣信用金庫
西武信用金庫 (株) 日刊工業新聞社 埼玉産業人クラブ
古河地区工業連絡会 (一社) さいしんコラボ学官

【第1部：12:30～14:30】ビジネスプランコンテスト最終審査

今年で14回目を数える日本工業大学ビジネスプランコンテストには、学内から過去最高となる400件を超える応募がありました。一次審査を通過した20件のビジネスプランから、さらなるブラッシュアップを経て最終審査に選ばれた、8件の熱意あふれる学生プレゼンテーションをご覧ください。

グランプリとなる「学長賞」等の特別賞の他に、ご覧いただいた皆様から一票を投じていただき、最も観客の支持を得たプレゼンテーションを表彰する、「オーディエンス賞」を決定します。プレゼンテーションを行った学生と観覧者（企業）がジョイントし、実際のビジネスに発展した事例もあります。あなたからの評価と応援が、学生の未来を変えるかもしれません。



小久保 将岳	無添加燻製料理の移動販売事業
川島 大樹	ジジ・ババチューバー&マゴチューバーになろう！
大村 崇太・倉持 和樹	農業引退世代を活用した人材派遣
中静 知陽	折って貼るだけペーパークラフト
長野 颯歩	小学生を対象としたSNS教材の開発～次世代情報モラルの育成～
田中 大輔	VRを使用した（新築）設計・内見
染谷 優太	カーボンオフセットの売買サイト
三澤 俊也	MaaS Door【移動の次世代型プラットフォームアプリ】
村越 玲奈	外国人ママのための住みやすい街づくり
高橋 秀一	誰でもラクラク！簡単に高さを変えられる物干し竿
大塚 海都	工業の技術を学ぶ為のオンラインテキスト～T-Connect～
清水 秀隆	地域密着型の買い物支援プラットフォーム
杉林 広理	ハイアマチュア向け家庭菜園IoTデバイス
藤原 知也	犬用の薬を包めるジャーキー
谷田部 峻	ジム×アスレチックの次世代型フィットネスジム
近藤 佑衣	ママ不足はババが救う！！
山本 達也	ロボット初心者向け！学習・大会用ロボットキットの販売
仮屋 謙吾	農作物の栽培を補助するリアルタイム水分計
川島 史也	「三方よし」で学生を応援！！ 地産地消の健康朝ごはん食堂
舟山 善貴	振り込め詐欺から身を守るグローバル対応型「話者認識アプリ」

【第2部：15:00～16:30】特別講演：CFRPを通じた新たな共創のカタチ ～世界に役立つ喜びの提供～

株式会社UCHIDA 代表取締役 内田 敏一 様

創業50年を迎えられた株式会社UCHIDA様は、CFRPを用いた製品開発を早くから手掛け、二輪四輪から航空宇宙、更には福祉医療分野まで、多彩なフィールドに先進的な製品を展開されています。その背景には、二代目社長である内田 敏一様による積極的な【クロスイノベーション】への挑戦があります。内田社長にご登壇いただき、これまでの会社の歩みを振り返りながら、新しい時代を生きる皆様に、『CFRPの可能性』『変化の時代にどのように向き合い、取り組んでいくのか』をお伝えいただきます。



【第3部：16:30～17:30】ビジネスプランコンテスト 受賞式

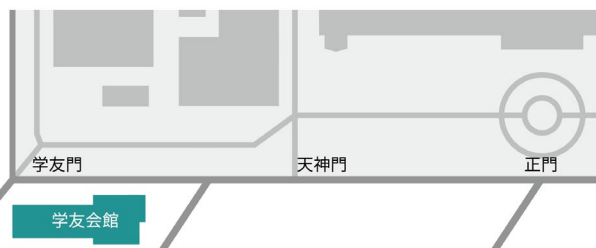
- ・日本工業大学学長賞 ・NITEC 賞 ・川口信用金庫賞 ・宮代町長賞 ・杉戸町長賞
- ・産学連携起業教育センター長賞 ・審査員特別賞 ・優秀賞 ・奨励賞 ・努力賞 ・オーディエンス賞

【日時・場所】令和元年11月5日（火）

日本工業大学 学友会館ホール

【お申し込み（参加費無料）】

申込は不要です。当日、直接お越しいただいてもご観覧いただけます。あらかじめ下記の内容について、電子メール sangaku@nit.ac.jp もしくはFAX (0480-33-7523) を頂きますと、後日、詳しいご案内をメールいたします。



東武動物公園駅下車
徒歩14分
スクールバス5分

【詳しいご案内・お問い合わせ】

日本工業大学 産学連携起業教育センター
TEL 0480-33-7522 (直通) (火・木・金 10:00～17:00)
FAX 0480-33-7523
日本工業大学ビジネスプランコンテストについての詳しい情報は、
<https://www.nit-bc.com/bpc2019/> をご覧ください。
右のQRコードからもアクセス可能です



お名前	
会社名	
電子メール	@
携帯電話番号 (任意)	