

2019年9月12日  
 株式会社 リクルート ジョブズ


## -2019年8月度 アルバイト・パート 募集時平均時給調査- 三大都市圏の8月度平均時給は前年同月より24円増加の1,063円

株式会社リクルートジョブズ(本社:東京都中央区、代表取締役社長:葛原孝司)の調査研究機関「ジョブズリサーチセンター(<https://jbrc.recruitjobs.co.jp/>)」が、2019年8月度の「アルバイト・パート 募集時平均時給調査」をまとめましたので、ご報告いたします。

※本調査は、当社が企画運営する求人メディア『TOWNWORK』『TOWNWORK社員』『fromA navi』に掲載された求人情報より、アルバイト・パートの募集時平均時給を集計しております。

### 【三大都市圏・全体】

○**三大都市圏(首都圏・東海・関西)の平均時給は1,063円(前年同月1,039円、前月1,058円)** [ 4P ]  
 8月度平均時給は前年同月より24円増加の1,063円、増減率+2.3%となった。

職種別では「事務系」(前年同月比増減額+34円、増減率+3.2%)、「フード系」(同+26円、+2.6%)、「製造・物流・清掃系」(同+25円、+2.4%)、「販売・サービス系」(同+23円、+2.2%)など全職種で前年同月比プラスとなった。前月比は「フード系」(前月比増減額+9円、増減率+0.9%)など5職種でプラスとなった。

### 【三大都市圏・エリア別】

**首都圏・東海・関西すべてのエリアで前年同月比および前月比プラス。** [ 7P ]

○**首都圏の平均時給は1,107円(前年同月1,080円、前月1,104円)** [ 8P ]  
 前年同月より27円増加(増減率+2.5%)、前月比は3円増加(同+0.3%)となった。

職種別では、「事務系」(前年同月比増減額+44円、増減率+4.0%)、「製造・物流・清掃系」(同+28円、+2.7%)、「フード系」(同+25円、+2.4%)、「販売・サービス系」(同+24円、+2.2%)など全職種で前年同月比プラスとなった。前月比は「事務系」(前月比増減額+11円、増減率+1.0%)など2職種でプラスとなった。

○**東海の平均時給は994円(前年同月978円、前月986円)** [ 9P ]

前年同月より16円増加(増減率+1.6%)、前月比は8円増加(同+0.8%)となった。  
 職種別では、「フード系」(前年同月比増減額+24円、増減率+2.5%)、「専門職系」(同+18円、+1.6%)、「製造・物流・清掃系」(同+15円、+1.6%)など全職種で前年同月比プラスとなった。前月比は「専門職系」(前月比増減額+16円、増減率+1.5%)など全職種でプラスとなった。

○**関西の平均時給は1,033円(前年同月1,007円、前月1,029円)** [ 10P ]

前年同月より26円増加(増減率+2.6%)、前月比は4円増加(同+0.4%)となった。  
 職種別では、「フード系」(同+31円、+3.3%)、「販売・サービス系」(前年同月比増減額+32円、増減率+3.2%)、「製造・物流・清掃系」(同+27円、+2.7%)など5職種で前年同月比プラスとなった。前月比は「専門職系」(前月比増減額+12円、増減率+1.1%)など3職種でプラスとなった。

※各数値については四捨五入しているため、増減額および率が表記内の数値を集計した結果と一致しない場合があります。

【本件に関するお問い合わせ先】  
<https://www.recruitjobs.co.jp/about/contact.html>

## 【調査概要】

当社が企画運営する求人メディア『TOWNWORK』『TOWNWORK社員』『fromA navi』に掲載された求人情報より、「アルバイト・パート」募集の求人情報を抽出し、募集時平均時給を集計した。

なお2014年10月度より職種小分類および大分類を変更したため、2011年1月以降の過去データについても再集計している。

## ＜集計対象件数＞

2019年8月 253,718 件 ※2014年10月度から、全国の件数

## ＜集計対象職種について＞

大分類	小分類
販売・サービス系	レジ
	販売
	* 1 アパレル販売
	● 化粧品販売
	コンビニスタッフ
	カラオケボックススタッフ
	CD・ビデオレンタルスタッフ
	ホールスタッフ(パチンコ・遊技場)
	レジャー施設業務全般
	ホテルフロント
	● ホテルスタッフ
	● 宿泊施設関連(旅館・民宿)
	● 冠婚葬祭スタッフ
	* 2 イベントスタッフ(設営・運営等)
	● チラシ・パンフレット配布
	キャンペーンスタッフ
	(1) 販売・サービス系 全体
フード系	ホールスタッフ(飲食店)
	● 料理店・レストラン・他
	● 居酒屋・バー
	* 3 調理・コック・板前(見習含む)
	● 料理店・レストラン・他
	● 居酒屋・バー
	ファストフード
	● パン職人・パティシエ
	洗い場・パントリー
	(2) フード系 全体
製造・物流・清掃系	食品製造・販売
	組立工
	● 製造・生産(重工業除く)
	● メカニック(修理・整備士)
	● 品質管理・検査
	物流作業
	構内作業(フォークリフト等オペレータ)
	* 4 ドライバー・配送・デリバリー
	● ドライバー(中型・大型・バス・タクシー)
	* 5 清掃・洗浄・クリーニング
	● 警備員・監視員・パーキングスタッフ
	● ビルメンテナンス・施設管理
	ガソリンスタンドスタッフ
	製造・物流・清掃系 全体

※接待のある飲食業の職種は除く

大分類	小分類
事務系	受付
	一般事務
	● 営業事務・営業アシスタント
	* 6 電話対応
	* 6 コールセンタースタッフ
	● データ入力
	医療事務
	● 財務・会計・経理系職
	(3)(4) 事務系 全体
	営業系
テレフォンアポインター	
(1)(3) 営業系 全体	
専門職系	看護師
	* 8 歯科衛生士・歯科技工士
	● 歯科助手
	● 医療関係技術者
	介護スタッフ
	訪問介護員(ホームヘルパー)
	● 介護福祉士
	● 美容師・理容師
	* 9 エステ・ネイル・マッサージ
	* 10 スポーツインストラクター
	● 塾講師
	● 保育士
	(2)(4) 専門職系 全体

※2014年10月度からの変更点

●: 新設

\*: 名称変更、集計変更 元名称は下記を参照

- \* 1 ファッションアドバイザー
- \* 2 イベントスタッフ
- \* 3 調理師
- \* 4 ドライバー・配送
- \* 5 清掃 集計範囲を変更
- \* 6 電話対応を、「電話対応」と「コールセンタースタッフ」へ分割
- \* 7 集計範囲を変更
- \* 8 歯科衛生士
- \* 9 エステ・マッサージ
- \* 10 インストラクター

(1) チラシ・パンフレット配布: 営業系から販売・サービス系へ

(2) パン職人・パティシエ: 専門職系からフード系へ

(3) 営業アシスタント: 営業系から事務系へ

(4) データ入力: 専門職系から事務系へ

## ＜集計対象媒体について＞

『TOWNWORK』 : 「家の近くで働きたい」「学校の近くで働きたい」など勤務地を重視する読者へ向けた無料の仕事情報誌。全国で展開。

『TOWNWORK社員』: 「地元で社員になりたい」など勤務地と雇用形態を重視する読者へ向けた無料の仕事情報誌。関東版・愛知版・大阪版を展開。

『fromA navi』 : アルバイト・仕事探しの総合求人情報サイト。関東、関西、東海エリアを中心に、北海道・東北・北陸・甲信越、中国・四国、九州・沖縄、リゾートの全8版を展開。

## &lt;エリア区分について&gt;

対象媒体に掲載される求人情報記載の所在地に準拠し、以下の通りとした。

北海道	: 北海道
東北	: 宮城県、青森県、岩手県、秋田県、山形県、福島県
北関東	: 栃木県、群馬県、茨城県
首都圏	: 東京都、神奈川県、千葉県、埼玉県
甲信越・北陸	: 山梨県、長野県、新潟県、石川県、富山県、福井県
東海	: 愛知県、三重県、岐阜県、静岡県
関西	: 大阪府、兵庫県、京都府、奈良県、滋賀県、和歌山県
中国・四国	: 広島県、岡山県、山口県、島根県、鳥取県、香川県、徳島県、愛媛県、高知県
九州	: 福岡県、佐賀県、長崎県、熊本県、大分県、宮崎県、鹿児島県、沖縄県

## &lt;参考:全国エリア別 募集時平均時給&gt;

## ■全国 平均時給

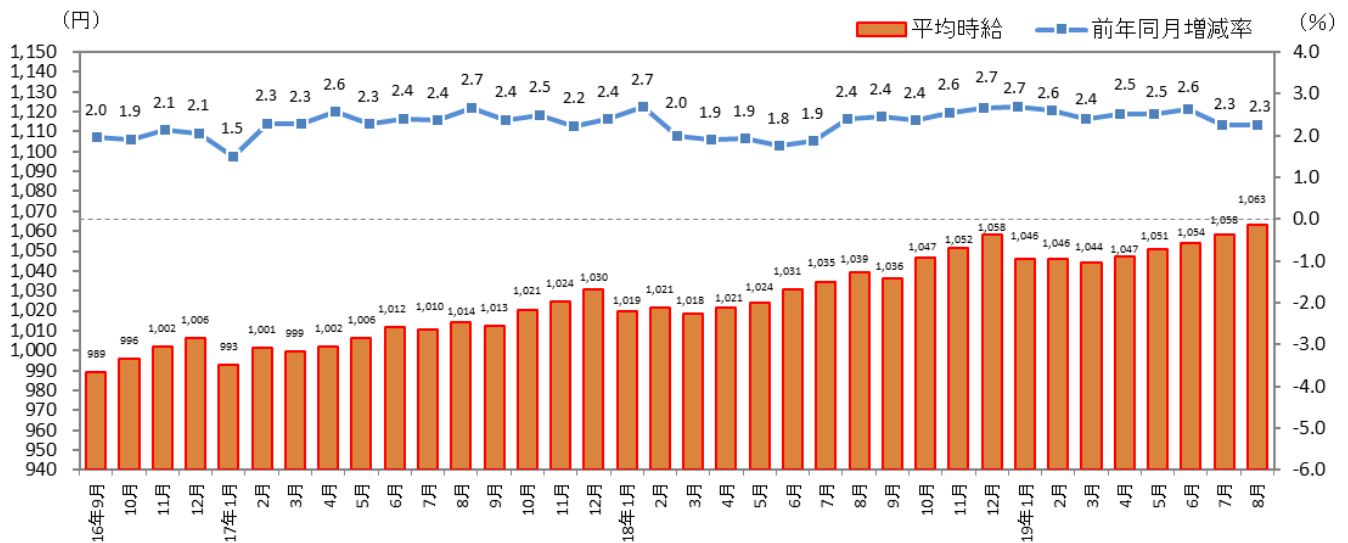
大分類	平均時給(円)										
	北海道	東北	北関東	首都圏	甲信越・北陸	東海	関西	中国・四国	九州	三大都市圏	全国
販売・サービス系	904	925	951	1,085	953	985	1,022	933	905	1,046	1,011
フード系	889	888	927	1,075	945	968	989	915	887	1,027	992
製造・物流・清掃系	915	900	960	1,092	944	997	1,027	927	903	1,054	1,022
事務系	1,026	1,049	935	1,164	981	988	1,072	984	1,010	1,110	1,086
営業系	1,169	940	-	1,301	-	1,175	1,268	1,207	997	1,272	1,207
専門職系	982	1,003	988	1,196	979	1,102	1,143	996	976	1,165	1,134
全体	929	936	948	1,107	953	994	1,033	934	916	1,063	1,029

※「その他」は省略

※-: サンプル数30件未満のデータ

## 1. 三大都市圏 募集時平均時給調査

## ■三大都市圏(首都圏・東海・関西)全体 平均時給推移 直近36カ月の動向



## 1. 三大都市圏 募集時平均時給調査

## ■三大都市圏 職種別 平均時給

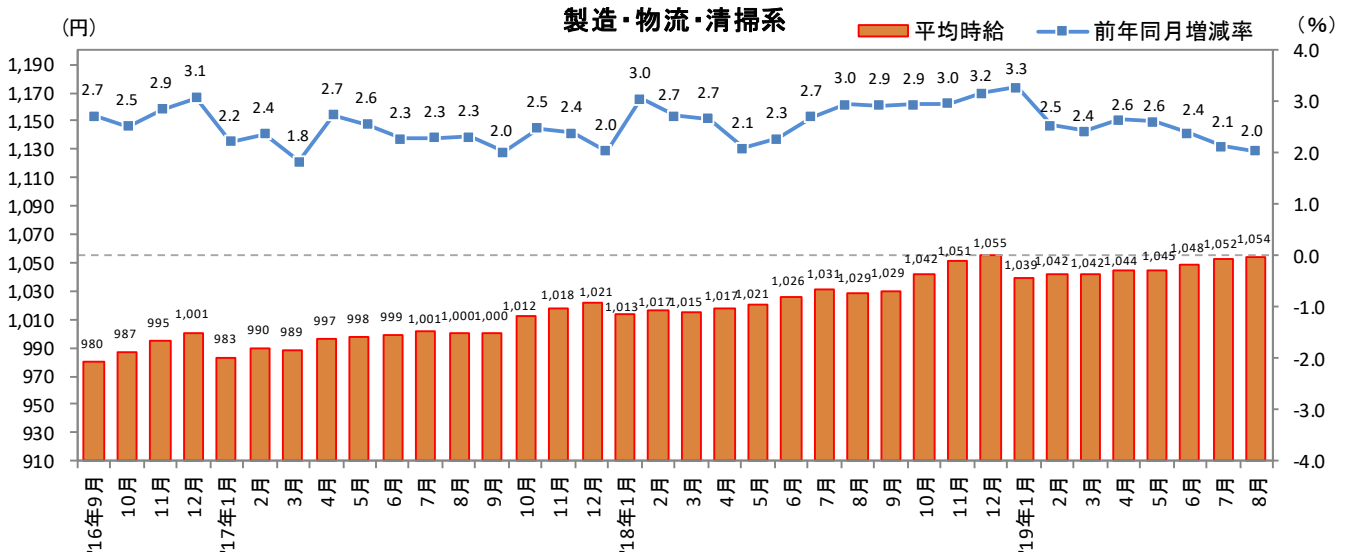
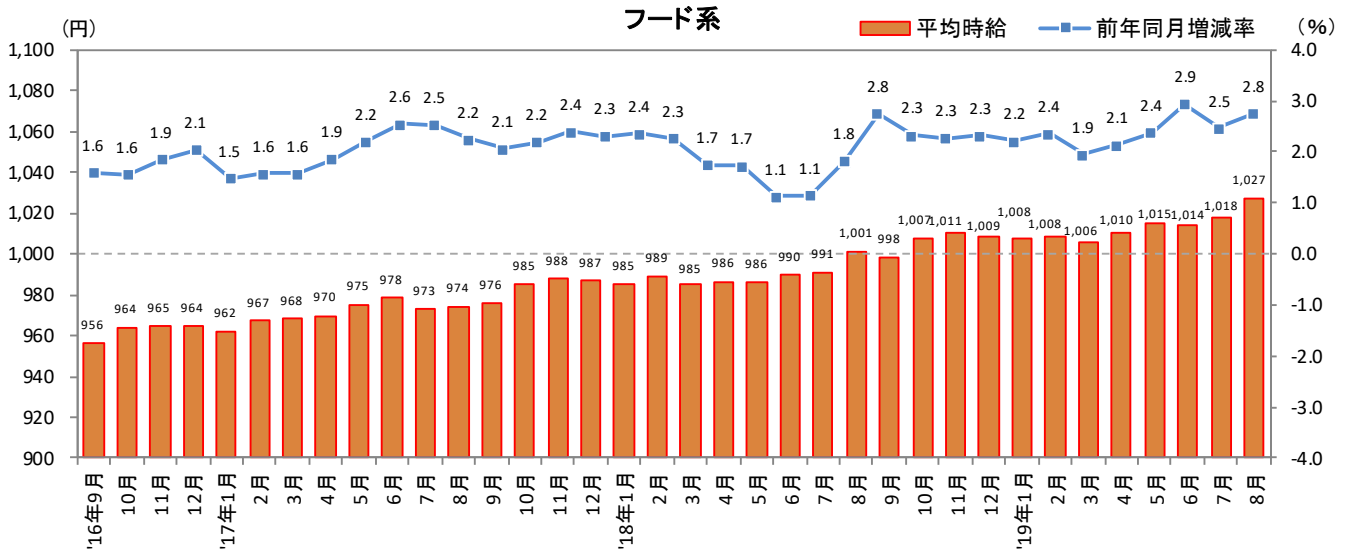
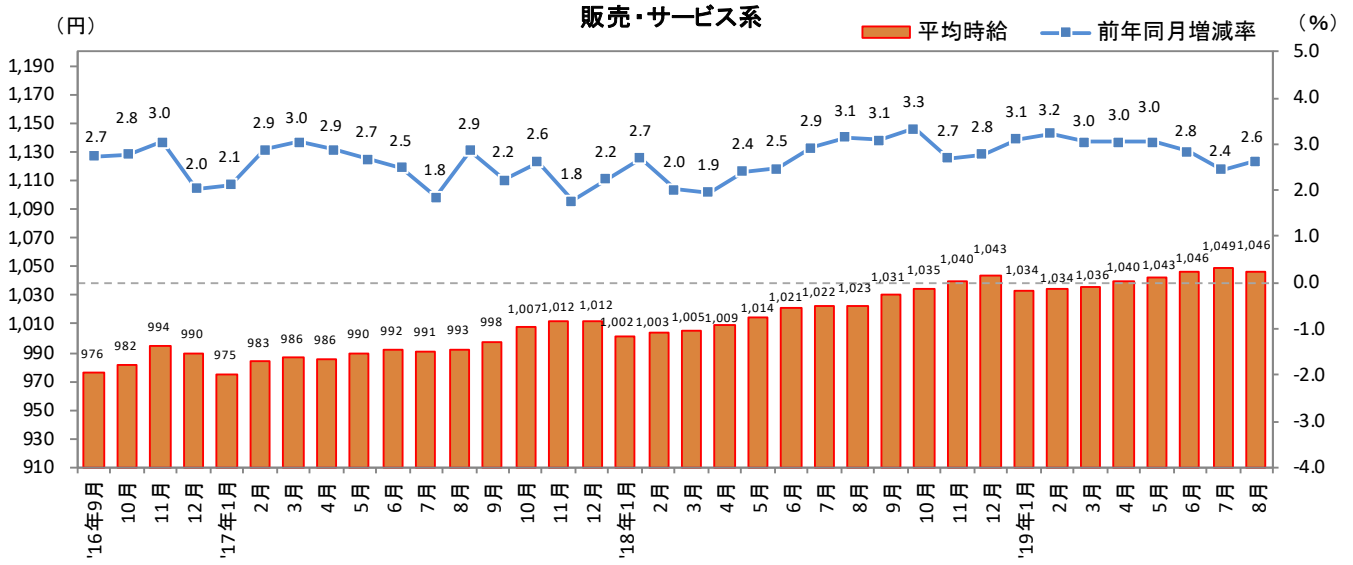
大分類	小分類	今月	前年同月比較(2018年8月)			前月比較(2019年7月)		
		平均時給 (円)	平均時給 (円)	増減額 (円)	増減率	平均時給 (円)	増減額 (円)	増減率
販売・サービス系	レジ	994	973	21	2.2%	993	1	0.1%
	販売	1,020	1,006	14	1.4%	1,023	▲ 3	-0.3%
	アパレル販売	1,043	1,027	16	1.6%	1,043	0	0.0%
	化粧品販売	1,040	1,010	30	3.0%	1,041	▲ 1	-0.1%
	コンビニスタッフ	981	955	26	2.7%	977	4	0.4%
	カラオケボックススタッフ	1,035	1,000	35	3.5%	1,047	▲ 12	-1.1%
	CD・ビデオレンタルスタッフ	922	897	25	2.7%	922	0	0.0%
	ホールスタッフ(パチンコ・遊技場)	1,243	1,234	9	0.7%	1,243	0	0.0%
	レジャー施設業務全般	1,087	1,063	24	2.3%	1,072	15	1.4%
	ホテルフロント	1,124	1,084	40	3.7%	1,134	▲ 10	-0.9%
	ホテルスタッフ	1,063	1,018	45	4.4%	1,060	3	0.3%
	宿泊施設関連(旅館・民宿)	1,067	1,005	62	6.2%	1,071	▲ 4	-0.4%
	冠婚葬祭スタッフ	1,055	1,050	5	0.5%	1,043	12	1.2%
	イベントスタッフ(設営・運営等)	1,176	1,107	69	6.2%	1,159	17	1.5%
	チラシ・パンフレット配布	1,169	1,075	94	8.8%	1,154	15	1.3%
	キャンペーンスタッフ	1,221	1,200	21	1.7%	1,228	▲ 7	-0.6%
販売・サービス系 全体	1,046	1,023	23	2.2%	1,049	▲ 3	-0.3%	
フード系	ホールスタッフ(飲食店)	1,038	1,012	26	2.6%	1,028	10	1.0%
	料理店・レストラン・他	1,036	1,008	28	2.8%	1,025	11	1.1%
	居酒屋・バー	1,048	1,031	17	1.6%	1,045	3	0.3%
	調理・コック・板前(見習含む)	1,024	996	28	2.8%	1,016	8	0.8%
	料理店・レストラン・他	1,022	992	30	3.1%	1,012	10	1.0%
	居酒屋・バー	1,040	1,020	20	2.0%	1,045	▲ 5	-0.5%
	ファストフード	998	979	19	1.9%	993	5	0.5%
	パン職人・パティシエ	996	979	17	1.7%	1,000	▲ 4	-0.4%
	洗い場・パントリー	1,005	978	27	2.7%	999	6	0.6%
	フード系 全体	1,027	1,001	26	2.6%	1,018	9	0.9%
製造・物流・清掃系	食品製造・販売	1,002	977	25	2.6%	1,001	1	0.1%
	組立工	1,061	1,015	46	4.5%	1,046	15	1.4%
	製造・生産(重工業除く)	1,038	1,019	19	1.9%	1,042	▲ 4	-0.4%
	メカニック(修理・整備士)	1,113	1,055	58	5.5%	1,081	32	3.0%
	品質管理・検査	1,029	1,018	11	1.1%	1,026	3	0.3%
	物流作業	1,060	1,026	34	3.3%	1,059	1	0.1%
	構内作業(フォークリフト等オペレータ)	1,239	1,198	41	3.4%	1,228	11	0.9%
	ドライバー・配送・デリバリー	1,072	1,062	10	0.9%	1,076	▲ 4	-0.4%
	ドライバー(中型・大型・バス・タクシー)	1,143	1,091	52	4.8%	1,123	20	1.8%
	清掃・洗浄・クリーニング	1,041	1,017	24	2.4%	1,038	3	0.3%
	警備員・監視員・パーキングスタッフ	1,080	1,066	14	1.3%	1,067	13	1.2%
	ビルメンテナンス・施設管理	1,074	1,068	6	0.5%	1,080	▲ 6	-0.6%
	ガソリンスタンドスタッフ	1,021	991	30	3.0%	1,016	5	0.5%
	製造・物流・清掃系 全体	1,054	1,029	25	2.4%	1,052	2	0.2%
事務系	受付	1,058	1,047	11	1.1%	1,050	8	0.8%
	一般事務	1,107	1,057	50	4.7%	1,098	9	0.8%
	営業事務・営業アシスタント	1,118	1,076	42	3.9%	1,110	8	0.7%
	電話対応	1,109	1,092	17	1.6%	1,114	▲ 5	-0.4%
	コールセンタースタッフ	1,293	1,244	49	4.0%	1,292	1	0.1%
	データ入力	1,166	1,130	36	3.2%	1,159	7	0.6%
	医療事務	1,033	1,008	25	2.5%	1,018	15	1.5%
	財務・会計・経理系職	1,066	1,032	34	3.3%	1,079	▲ 13	-1.2%
	事務系 全体	1,110	1,076	34	3.2%	1,103	7	0.6%
営業系	営業	1,244	1,123	121	10.8%	1,219	25	2.1%
	テレフォンアポインター	1,301	1,260	41	3.3%	1,317	▲ 16	-1.2%
	営業系 全体	1,272	1,179	93	7.9%	1,272	0	0.0%
専門職系	看護師	1,673	1,693	▲ 20	-1.2%	1,656	17	1.0%
	歯科衛生士・歯科技工士	1,472	1,432	40	2.8%	1,456	16	1.1%
	歯科助手	1,039	1,018	21	2.1%	1,040	▲ 1	-0.1%
	医療関係技術者	1,269	1,145	124	10.9%	1,206	63	5.2%
	介護スタッフ	1,076	1,060	16	1.5%	1,079	▲ 3	-0.3%
	訪問介護員(ホームヘルパー)	1,176	1,190	▲ 14	-1.2%	1,196	▲ 20	-1.7%
	介護福祉士	1,152	1,144	8	0.7%	1,157	▲ 5	-0.4%
	美容師・理容師	1,072	1,030	42	4.0%	1,069	3	0.3%
	エステ・ネイル・マッサージ	1,095	1,047	48	4.6%	1,079	16	1.5%
	スポーツインストラクター	1,063	998	65	6.5%	1,060	3	0.3%
	塾講師	1,267	1,294	▲ 27	-2.1%	1,226	41	3.3%
	保育士	1,083	1,077	6	0.6%	1,070	13	1.2%
	専門職系 全体	1,165	1,156	9	0.8%	1,160	5	0.4%
<b>三大都市圏 全体</b>	<b>1,063</b>	<b>1,039</b>	<b>24</b>	<b>2.3%</b>	<b>1,058</b>	<b>5</b>	<b>0.5%</b>	

※大分類および小分類の「その他」は省略

※各数値については四捨五入しているため、増減額および率が表記内の数値を集計した結果と一致しない場合があります。

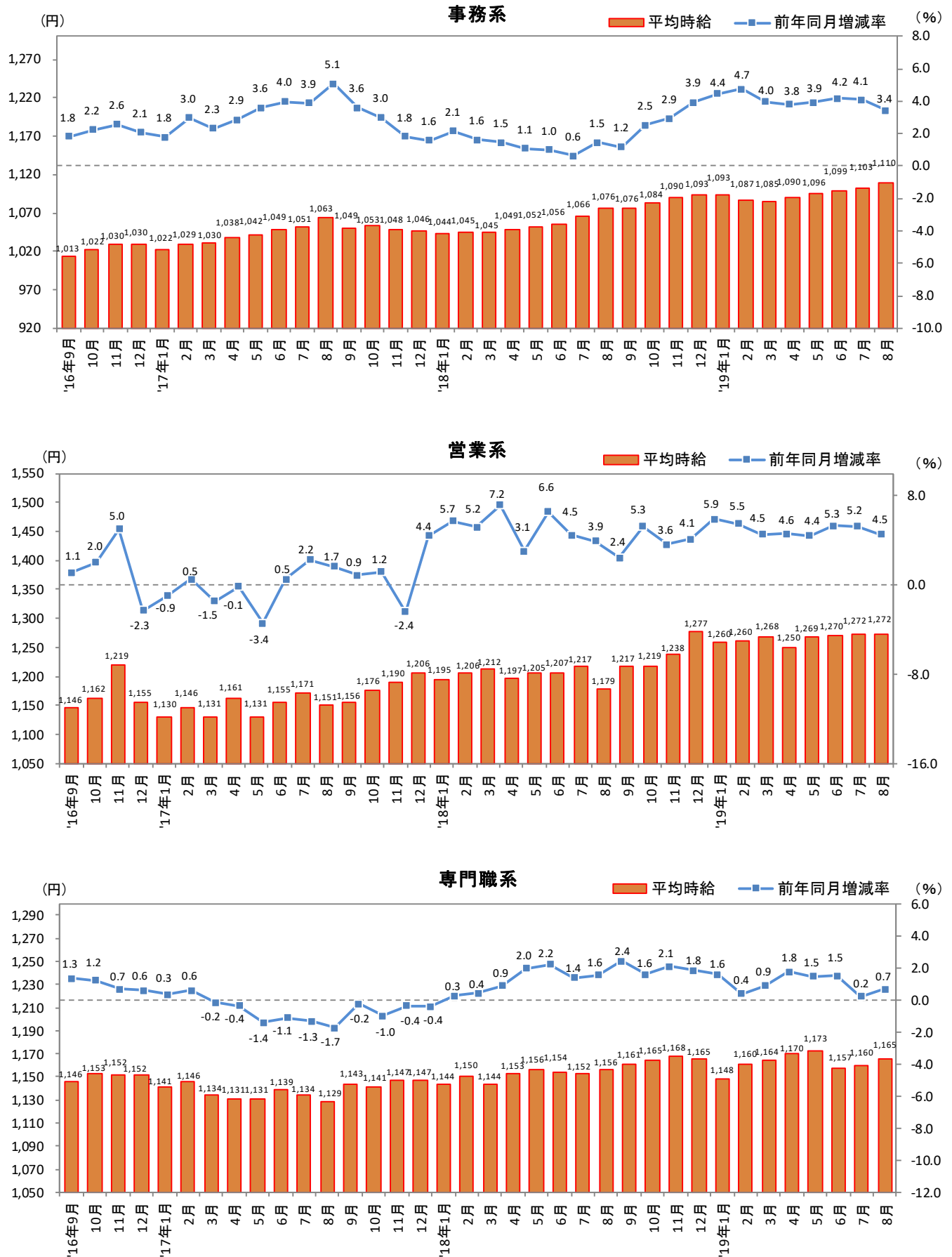
# 1. 三大都市圏 募集時平均時給調査

■三大都市圏職種別 平均時給推移 直近36カ月の動向



# 1. 三大都市圏 募集時平均時給調査

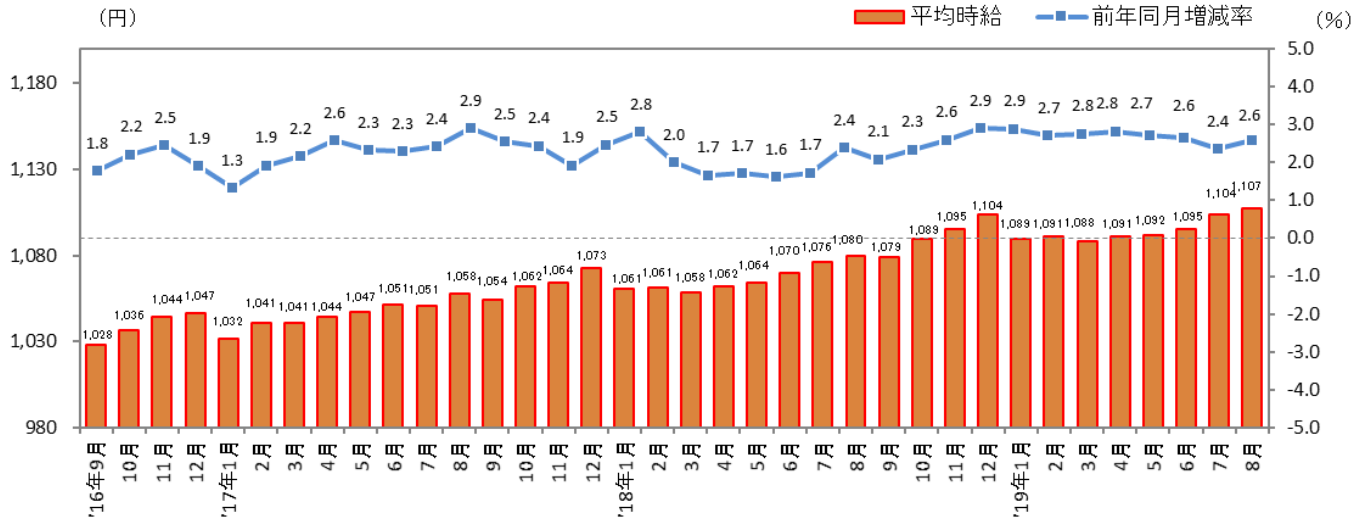
■三大都市圏職種別 平均時給推移 直近36カ月の動向



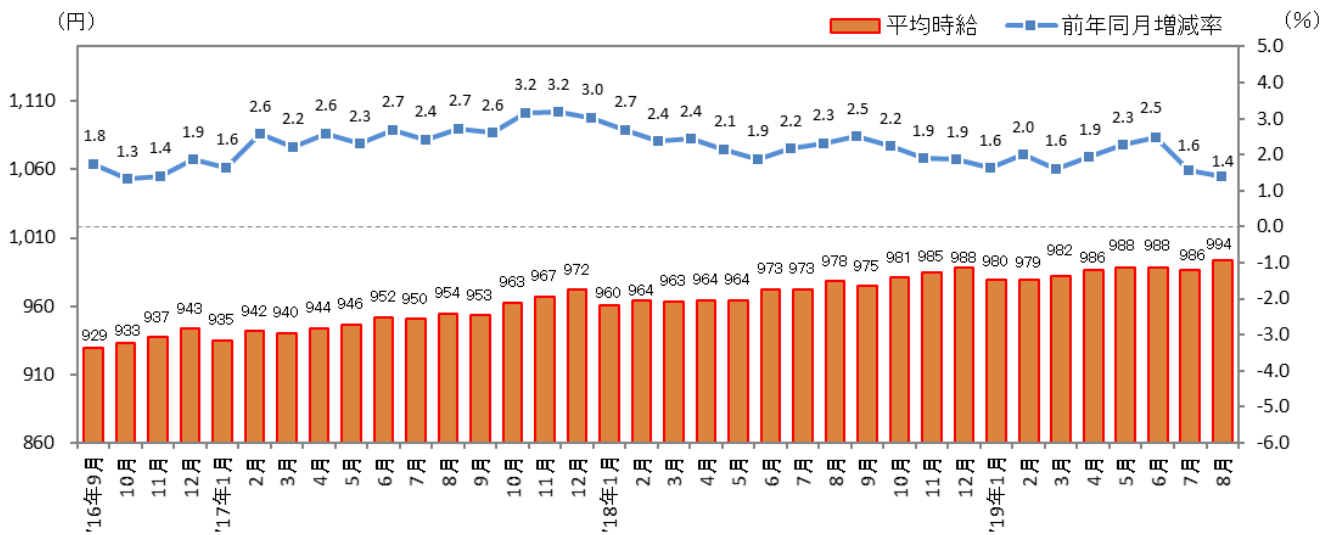
## 2. 三大都市圏エリア別 募集時平均時給調査

## 2-1 三大都市圏エリア別 募集時平均時給推移 直近36カ月の動向

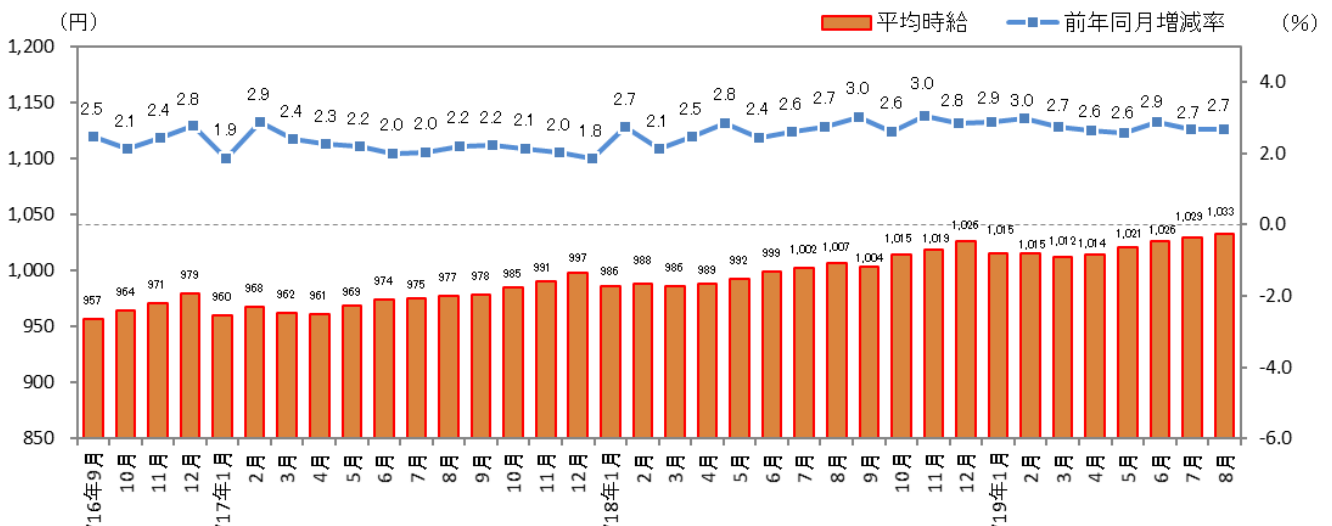
## ■首都圏（東京都、神奈川県、千葉県、埼玉県）



## ■東海（愛知県、三重県、岐阜県、静岡県）



## ■関西（大阪府、兵庫県、京都府、奈良県、滋賀県、和歌山県）



## 2. 三大都市圏エリア別 募集時平均時給調査

## 2-2 首都圏(東京都、神奈川県、千葉県、埼玉県)

## ■首都圏 職種別 平均時給

大分類	小分類	今月	前年同月比較(2018年8月)			前月比較(2019年7月)			
		平均時給 (円)	平均時給 (円)	増減額 (円)	増減率	平均時給 (円)	増減額 (円)	増減率	
販売・サービス系	レジ	1,038	1,014	24	2.3%	1,039	▲ 1	-0.1%	
	販売	1,060	1,035	25	2.4%	1,066	▲ 6	-0.6%	
	アパレル販売	1,076	1,051	25	2.4%	1,075	1	0.1%	
	化粧品販売	1,082	1,048	34	3.3%	1,083	▲ 1	-0.1%	
	コンビニスタッフ	1,032	1,007	25	2.5%	1,027	5	0.5%	
	カラオケボックススタッフ	1,059	998	61	6.1%	1,078	▲ 19	-1.8%	
	CD・ビデオレンタルスタッフ	-	912	-	-	-	-	-	
	ホールスタッフ(パチンコ・遊技場)	1,266	1,261	5	0.4%	1,270	▲ 4	-0.3%	
	レジャー施設業務全般	1,149	1,122	27	2.4%	1,137	12	1.1%	
	ホテルフロント	1,153	1,151	2	0.1%	1,169	▲ 16	-1.4%	
	ホテルスタッフ	1,105	1,063	42	3.9%	1,100	5	0.5%	
	宿泊施設関連(旅館・民宿)	1,132	1,055	77	7.3%	1,127	5	0.4%	
	冠婚葬祭スタッフ	1,106	1,070	36	3.3%	1,101	5	0.5%	
	イベントスタッフ(設営・運営等)	1,211	1,185	26	2.2%	1,206	5	0.4%	
	チラシ・パンフレット配布	1,202	1,096	106	9.6%	1,167	35	3.0%	
	キャンペーンスタッフ	1,345	1,334	11	0.8%	1,332	13	1.0%	
販売・サービス系 全体	1,085	1,061	24	2.2%	1,090	▲ 5	-0.5%		
フード系	ホールスタッフ(飲食店)	1,090	1,062	28	2.7%	1,081	9	0.8%	
	料理店・レストラン・他	1,088	1,057	31	2.9%	1,078	10	0.9%	
	居酒屋・バー	1,097	1,086	11	1.1%	1,095	2	0.2%	
	調理・コック・板前(見習含む)	1,074	1,042	32	3.0%	1,063	11	1.0%	
	料理店・レストラン・他	1,072	1,038	34	3.3%	1,060	12	1.1%	
	居酒屋・バー	1,086	1,073	13	1.2%	1,088	▲ 2	-0.2%	
	ファストフード	1,038	1,021	17	1.6%	1,036	2	0.2%	
	パン職人・パティシエ	1,032	1,014	18	1.8%	1,036	▲ 4	-0.4%	
	洗い場・パントリー	1,046	1,033	13	1.3%	1,045	1	0.1%	
	フード系 全体	1,075	1,050	25	2.4%	1,068	7	0.7%	
製造・物流・清掃系	食品製造・販売	1,041	1,016	25	2.5%	1,043	▲ 2	-0.2%	
	組立工	1,101	1,072	29	2.7%	1,079	22	2.0%	
	製造・生産(重工業除く)	1,059	1,036	23	2.3%	1,077	▲ 18	-1.7%	
	メカニック(修理・整備士)	1,139	1,094	45	4.1%	1,139	0	0.0%	
	品質管理・検査	1,058	1,057	1	0.1%	1,048	10	1.0%	
	物流作業	1,097	1,054	43	4.0%	1,097	0	0.0%	
	構内作業(フォークリフト等オペレータ)	1,245	1,219	26	2.1%	1,251	▲ 6	-0.5%	
	ドライバー・配送・デリバリー	1,109	1,094	15	1.4%	1,111	▲ 2	-0.2%	
	ドライバー(中型・大型・バス・タクシー)	1,169	1,121	48	4.3%	1,125	44	3.9%	
	清掃・洗浄・クリーニング	1,086	1,066	20	1.9%	1,086	0	0.0%	
	警備員・監視員・パーキングスタッフ	1,133	1,101	32	2.9%	1,111	22	2.0%	
	ビルメンテナンス・施設管理	1,116	1,098	18	1.6%	1,116	0	0.0%	
	ガソリンスタンドスタッフ	1,085	1,004	81	8.0%	1,073	12	1.1%	
製造・物流・清掃系 全体	1,092	1,064	28	2.7%	1,092	0	0.0%		
事務系	受付	1,114	1,093	21	1.9%	1,100	14	1.3%	
	一般事務	1,157	1,100	57	5.2%	1,145	12	1.0%	
	営業事務・営業アシスタント	1,138	1,124	14	1.3%	1,136	2	0.2%	
	電話応対	1,162	1,149	13	1.2%	1,169	▲ 7	-0.6%	
	コールセンタースタッフ	1,312	1,252	60	4.8%	1,302	10	0.8%	
	データ入力	1,213	1,162	51	4.4%	1,206	7	0.6%	
	医療事務	1,087	1,057	30	2.9%	1,072	15	1.4%	
	財務・会計・経理系職	1,124	1,078	46	4.3%	1,125	▲ 1	-0.1%	
	事務系 全体	1,164	1,120	44	4.0%	1,153	11	1.0%	
	営業系	営業	1,277	1,092	185	17.0%	1,289	▲ 12	-0.9%
		テレフォンアポインター	1,346	1,334	12	0.9%	1,365	▲ 19	-1.4%
営業系 全体		1,301	1,180	121	10.2%	1,321	▲ 20	-1.5%	
専門職系	看護師	1,754	1,738	16	0.9%	1,751	3	0.2%	
	歯科衛生士・歯科技工士	1,489	1,455	34	2.4%	1,478	11	0.7%	
	歯科助手	1,067	1,048	19	1.8%	1,070	▲ 3	-0.3%	
	医療関係技術者	1,369	1,159	210	18.1%	1,247	122	9.8%	
	介護スタッフ	1,103	1,092	11	1.0%	1,117	▲ 14	-1.3%	
	訪問介護員(ホームヘルパー)	1,201	1,211	▲ 10	-0.8%	1,233	▲ 32	-2.6%	
	介護福祉士	1,195	1,203	▲ 8	-0.7%	1,207	▲ 12	-1.0%	
	美容師・理容師	1,083	1,060	23	2.2%	1,095	▲ 12	-1.1%	
	エステ・ネイル・マッサージ	1,130	1,067	63	5.9%	1,135	▲ 5	-0.4%	
	スポーツインストラクター	1,093	1,021	72	7.0%	1,105	▲ 12	-1.1%	
	塾講師	1,284	1,241	43	3.5%	1,202	82	6.8%	
保育士	1,104	1,101	3	0.3%	1,100	4	0.4%		
専門職系 全体	1,196	1,186	10	0.9%	1,199	▲ 3	-0.3%		
<b>首都圏 全体</b>	<b>1,107</b>	<b>1,080</b>	<b>27</b>	<b>2.5%</b>	<b>1,104</b>	<b>3</b>	<b>0.3%</b>		

※大分類および小分類の「その他」は省略

※各数値については四捨五入しているため、増減額および率が表記内の数値を集計した結果と一致しない場合があります。

※-:集計対象件数30件未満



## 2. 三大都市圏エリア別 募集時平均時給調査

## 2-3 東海(愛知県、三重県、岐阜県、静岡県)

## ■東海 職種別 平均時給

大分類	小分類	今月	前年同月比較(2018年8月)			前月比較(2019年7月)			
		平均時給 (円)	平均時給 (円)	増減額 (円)	増減率	平均時給 (円)	増減額 (円)	増減率	
販売・サービス系	レジ	938	914	24	2.6%	933	5	0.5%	
	販売	969	964	5	0.5%	967	2	0.2%	
	アパレル販売	996	995	1	0.1%	998	▲ 2	-0.2%	
	化粧品販売	965	943	22	2.3%	968	▲ 3	-0.3%	
	コンビニスタッフ	900	887	13	1.5%	900	0	0.0%	
	カラオケボックススタッフ	984	1,005	▲ 21	-2.1%	980	4	0.4%	
	CD・ビデオレンタルスタッフ	-	-	-	-	-	-	-	
	ホールスタッフ(パチンコ・遊技場)	1,216	1,218	▲ 2	-0.2%	1,216	0	0.0%	
	レジャー施設業務全般	992	999	▲ 7	-0.7%	975	17	1.7%	
	ホテルフロント	1,068	990	78	7.9%	1,061	7	0.7%	
	ホテルスタッフ	974	968	6	0.6%	975	▲ 1	-0.1%	
	宿泊施設関連(旅館・民宿)	978	934	44	4.7%	981	▲ 3	-0.3%	
	冠婚葬祭スタッフ	1,006	1,052	▲ 46	-4.3%	985	21	2.1%	
	イベントスタッフ(設営・運営等)	1,073	1,018	55	5.4%	1,069	4	0.4%	
	チラシ・パンフレット配布	1,102	1,095	7	0.7%	1,113	▲ 11	-1.0%	
	キャンペーンスタッフ	-	-	-	-	1,118	-	-	
販売・サービス系 全体	985	971	14	1.4%	983	2	0.2%		
フード系	ホールスタッフ(飲食店)	977	952	25	2.6%	964	13	1.3%	
	料理店・レストラン・他	974	947	27	2.8%	961	13	1.4%	
	居酒屋・バー	996	981	15	1.5%	988	8	0.8%	
	調理・コック・板前(見習含む)	966	942	24	2.5%	958	8	0.8%	
	料理店・レストラン・他	964	938	26	2.8%	955	9	0.9%	
	居酒屋・バー	989	975	14	1.4%	989	0	0.0%	
	ファストフード	952	926	26	2.8%	935	17	1.8%	
	パン職人・パティシエ	940	927	13	1.4%	947	▲ 7	-0.7%	
	洗い場・パントリー	959	923	36	3.9%	951	8	0.8%	
	フード系 全体	968	944	24	2.5%	958	10	1.0%	
	製造・物流・清掃系	食品製造・販売	943	925	18	2.0%	940	3	0.3%
組立工		988	947	41	4.3%	982	6	0.6%	
製造・生産(重工業除く)		991	1,012	▲ 21	-2.0%	990	1	0.1%	
メカニック(修理・整備士)		1,136	1,012	124	12.2%	1,060	76	7.2%	
品質管理・検査		965	964	1	0.1%	982	▲ 17	-1.7%	
物流作業		994	982	12	1.2%	992	2	0.2%	
構内作業(フォークリフト等オペレータ)		1,164	1,161	3	0.3%	1,131	33	2.9%	
ドライバー・配送・デリバリー		1,034	1,024	10	1.0%	1,040	▲ 6	-0.6%	
ドライバー(中型・大型・バス・タクシー)		1,141	1,069	72	6.8%	1,110	31	2.8%	
清掃・洗浄・クリーニング		973	952	21	2.3%	961	12	1.2%	
警備員・監視員・パーキングスタッフ		1,013	985	28	2.8%	1,000	13	1.3%	
ビルメンテナンス・施設管理		983	958	25	2.7%	990	▲ 7	-0.7%	
ガソリンスタンドスタッフ		962	941	21	2.3%	961	1	0.1%	
製造・物流・清掃系 全体	997	982	15	1.6%	991	6	0.6%		
事務系	受付	979	1,005	▲ 26	-2.6%	988	▲ 9	-0.9%	
	一般事務	974	957	17	1.8%	970	4	0.4%	
	営業事務・営業アシスタント	1,052	1,023	29	2.8%	1,036	16	1.5%	
	電話応対	997	963	34	3.5%	987	10	1.0%	
	コールセンタースタッフ	1,120	1,080	40	3.7%	1,122	▲ 2	-0.2%	
	データ入力	998	980	18	1.8%	992	6	0.6%	
	医療事務	979	951	28	3.0%	951	28	2.9%	
	財務・会計・経理系職	970	968	2	0.2%	974	▲ 4	-0.4%	
	事務系 全体	988	975	13	1.3%	986	2	0.2%	
	営業系	営業	1,186	1,095	91	8.3%	1,060	126	11.9%
		テレフォンアポインター	1,130	1,083	47	4.3%	1,133	▲ 3	-0.3%
営業系 全体		1,175	1,090	85	7.8%	1,099	76	6.9%	
専門職系	看護師	1,529	1,463	66	4.5%	1,460	69	4.7%	
	歯科衛生士・歯科技工士	1,418	1,381	37	2.7%	1,385	33	2.4%	
	歯科助手	994	985	9	0.9%	995	▲ 1	-0.1%	
	医療関係技術者	1,213	1,072	141	13.2%	1,230	▲ 17	-1.4%	
	介護スタッフ	1,010	1,004	6	0.5%	1,008	2	0.2%	
	訪問介護員(ホームヘルパー)	1,139	1,153	▲ 14	-1.2%	1,175	▲ 36	-3.1%	
	介護福祉士	1,093	1,044	49	4.7%	1,082	11	1.0%	
	美容師・理容師	1,033	968	65	6.7%	1,000	33	3.3%	
	エステ・ネイル・マッサージ	1,043	975	68	6.9%	1,020	23	2.3%	
	スポーツインストラクター	1,057	994	63	6.3%	985	72	7.3%	
	塾講師	1,225	1,285	▲ 60	-4.7%	1,057	168	15.9%	
	保育士	1,029	1,038	▲ 9	-0.9%	996	33	3.3%	
専門職系 全体	1,102	1,084	18	1.6%	1,086	16	1.5%		
<b>東海 全体</b>	<b>994</b>	<b>978</b>	<b>16</b>	<b>1.6%</b>	<b>986</b>	<b>8</b>	<b>0.8%</b>		

※大分類および小分類の「その他」は省略

※各数値については四捨五入しているため、増減額および率が表記内の数値を集計した結果と一致しない場合があります。

※-: 集計対象件数30件未満

## 2. 三大都市圏エリア別 募集時平均時給調査

## 2-4 関西(大阪府、兵庫県、京都府、奈良県、滋賀県、和歌山県)

## ■関西 職種別 平均時給

大分類	小分類	今月 平均時給 (円)	前年同月比較(2018年8月)			前月比較(2019年7月)			
			平均時給 (円)	増減額 (円)	増減率	平均時給 (円)	増減額 (円)	増減率	
販売・サービス系	レジ	961	934	27	2.9%	958	3	0.3%	
	販売	977	968	9	0.9%	979	▲ 2	-0.2%	
	アパレル販売	994	996	▲ 2	-0.2%	1,007	▲ 13	-1.3%	
	化粧品販売	1,022	976	46	4.7%	1,000	22	2.2%	
	コンビニスタッフ	953	923	30	3.2%	950	3	0.3%	
	カラオケボックススタッフ	1,006	998	8	0.8%	1,028	▲ 22	-2.1%	
	CD・ビデオレンタルスタッフ	-	-	-	-	-	-	-	
	ホールスタッフ(パチンコ・遊技場)	1,230	1,207	23	1.9%	1,222	8	0.7%	
	レジャー施設業務全般	1,057	1,037	20	1.9%	1,048	9	0.9%	
	ホテルフロント	1,112	1,018	94	9.3%	1,121	▲ 9	-0.8%	
	ホテルスタッフ	1,056	994	62	6.3%	1,058	▲ 2	-0.2%	
	宿泊施設関連(旅館・民宿)	1,018	986	32	3.2%	1,039	▲ 21	-2.0%	
	冠婚葬祭スタッフ	1,037	1,023	14	1.3%	1,023	14	1.4%	
	イベントスタッフ(設営・運営等)	1,241	1,093	148	13.6%	1,178	63	5.3%	
	チラシ・パンフレット配布	1,180	1,034	146	14.1%	1,167	13	1.1%	
	キャンペーンスタッフ	1,176	1,070	106	9.9%	1,172	4	0.3%	
	販売・サービス系 全体	1,022	990	32	3.2%	1,025	▲ 3	-0.3%	
フード系	ホールスタッフ(飲食店)	997	964	33	3.5%	989	8	0.8%	
	料理店・レストラン・他	995	960	35	3.7%	987	8	0.8%	
	居酒屋・バー	1,007	978	29	2.9%	1,002	5	0.5%	
	調理・コック・板前(見習含む)	984	953	31	3.3%	981	3	0.3%	
	料理店・レストラン・他	981	949	32	3.3%	977	4	0.4%	
	居酒屋・バー	1,002	969	33	3.4%	1,006	▲ 4	-0.4%	
	ファストフード	960	925	35	3.7%	957	3	0.3%	
	パン職人・パティシエ	950	929	21	2.3%	955	▲ 5	-0.5%	
	洗い場・パントリー	980	948	32	3.3%	977	3	0.3%	
	フード系 全体	989	958	31	3.3%	984	5	0.5%	
製造・物流・清掃系	食品製造・販売	970	941	29	3.1%	970	0	0.0%	
	組立工	1,079	1,018	61	6.0%	1,057	22	2.1%	
	製造・生産(重工業除く)	1,078	1,016	62	6.1%	1,067	11	1.0%	
	メカニック(修理・整備士)	1,016	1,004	12	1.2%	998	18	1.8%	
	品質管理・検査	1,065	1,024	41	4.0%	1,038	27	2.6%	
	物流作業	1,040	1,008	32	3.2%	1,037	3	0.3%	
	構内作業(フォークリフト等オペレータ)	1,275	1,189	86	7.2%	1,262	13	1.0%	
	ドライバー・配送・デリバリー	1,047	1,038	9	0.9%	1,054	▲ 7	-0.7%	
	ドライバー(中型・大型・バス・タクシー)	1,065	1,036	29	2.8%	1,134	▲ 69	-6.1%	
	清掃・洗浄・クリーニング	997	964	33	3.4%	999	▲ 2	-0.2%	
	警備員・監視員・パーキングスタッフ	1,022	1,031	▲ 9	-0.9%	1,038	▲ 16	-1.5%	
	ビルメンテナンス・施設管理	1,006	1,019	▲ 13	-1.3%	1,010	▲ 4	-0.4%	
	ガソリンスタンドスタッフ	1,022	1,036	▲ 14	-1.4%	1,006	16	1.6%	
製造・物流・清掃系 全体	1,027	1,000	27	2.7%	1,027	0	0.0%		
事務系	受付	997	986	11	1.1%	994	3	0.3%	
	一般事務	1,074	1,033	41	4.0%	1,070	4	0.4%	
	営業事務・営業アシスタント	1,111	1,032	79	7.6%	1,097	14	1.3%	
	電話対応	1,073	1,051	22	2.1%	1,079	▲ 6	-0.6%	
	コールセンタースタッフ	1,287	1,257	30	2.4%	1,301	▲ 14	-1.1%	
	データ入力	1,130	1,133	▲ 3	-0.2%	1,122	8	0.7%	
	医療事務	980	946	34	3.5%	972	8	0.8%	
	財務・会計・経理系職	1,036	1,004	32	3.2%	1,039	▲ 3	-0.3%	
	事務系 全体	1,072	1,046	26	2.5%	1,068	4	0.4%	
	営業系	営業	1,208	1,230	▲ 22	-1.8%	1,145	63	5.5%
		テレフォンアポインター	1,303	1,214	89	7.3%	1,319	▲ 16	-1.2%
営業系 全体		1,268	1,212	56	4.6%	1,268	0	0.0%	
専門職系	看護師	1,623	1,782	▲ 159	-8.9%	1,625	▲ 2	-0.1%	
	歯科衛生士・歯科技工士	1,449	1,390	59	4.3%	1,425	24	1.7%	
	歯科助手	990	966	24	2.5%	987	3	0.3%	
	医療関係技術者	1,176	1,152	24	2.1%	1,153	23	2.0%	
	介護スタッフ	1,077	1,044	33	3.2%	1,065	12	1.1%	
	訪問介護員(ホームヘルパー)	1,141	1,168	▲ 27	-2.3%	1,135	6	0.5%	
	介護福祉士	1,112	1,080	32	2.9%	1,115	▲ 3	-0.3%	
	美容師・理容師	1,068	983	85	8.7%	1,069	▲ 1	-0.1%	
	エステ・ネイル・マッサージ	1,068	1,056	12	1.1%	1,061	7	0.7%	
	スポーツインストラクター	1,002	941	61	6.5%	1,006	▲ 4	-0.4%	
	塾講師	1,278	1,423	▲ 145	-10.2%	1,374	▲ 96	-7.0%	
	保育士	1,051	1,023	28	2.7%	1,035	16	1.5%	
専門職系 全体	1,143	1,143	▲ 0	0.0%	1,131	12	1.1%		
<b>関西 全体</b>	<b>1,033</b>	<b>1,007</b>	<b>26</b>	<b>2.6%</b>	<b>1,029</b>	<b>4</b>	<b>0.4%</b>		

※大分類および小分類の「その他」は省略

※各数値については四捨五入しているため、増減額および率が表記内の数値を集計した結果と一致しない場合があります。

※-:集計対象件数30件未満