

**ウイパー 新CM2013年2月1日(金)全国オンエア開始**  
**山田優さんが次世代ナプキン「コスモ吸収」の**  
**新CMキャラクターとして登場！**

～液体から生まれた奇跡。アクティブな山田さんにフィットする製品とは？～

P&G(本社:神戸市)は、2012年9月中旬より全国発売しているプレミアムラインの生理用ナプキン「ウイパー コスモ吸収」の新CMキャラクターにモデルの山田優さんを起用し、新CM「体の一部」編を2013年2月1日(金)から全国でオンエアを開始します。

「ウイパー コスモ吸収」はウイパー独自の液体由来の新素材「ラクトフレックス」を採用したプレミアムラインの生理用ナプキンです。体とシンクロするような付け心地と驚きの吸収力<sup>\*1</sup>を実現し、製品を使用した76%の女性<sup>\*2</sup>が未体験の心地よさを実感しています。

**製品の次世代感、スタイリッシュ感を表現する山田さんの美しさに注目！**

「コスモ吸収」の新しいテクノロジーは、まるで未来から来た製品のように先進的。また、シルバーのボックスタイプのパッケージや、スリットや小さな穴が入ったパッドのデザインは、これまでの<sup>\*3</sup>生理用品の常識を覆すほど美しく、スタイリッシュ。新CMでは、そんな製品の持つ魅力を存分に表現するために、スタイリッシュな未来世界が表現されています。

新CMでは、近未来的な雰囲気の中、真っ白なセットに、真っ白な衣装を身にまとった山田さんが登場。山田さんの思わず引き込まれるような美しさにより、「コスモ吸収」の次世代感、スタイリッシュ感を表現しています。また、山田さんは、モデル・女優・歌手としてトップを走り続けると同時に、常に自分自身に正直な飾らないキャラクターも魅力的。これまで<sup>\*3</sup>と違う先進的な製品であるからこそ、カッコいい憧れの存在であると同時に親しみやすい、そんな山田さんが実際に使用し、ご自身で納得された上での説得力のあるメッセージを発信しています。

<sup>\*1</sup> 多い日(昼・夜)のナプキン1枚の平均経血量の3倍の吸収力(P&G調べ)

<sup>\*2</sup> コスモを使用した情報に敏感な女性245人から調査

<sup>\*3</sup> ウイパー従来品



**“365日自分らしく素直に” 山田さんのライフスタイルと、そこにフィットする「コスモ吸収」**

新CMのオンエアに合わせ、ウイパーのオフィシャルサイトでは、今回の撮影のメイキング動画を2013年2月1日よりご覧いただけます。メイキング動画において山田さんは、身体が本当に欲しがっているものを直感で選んでいくことの大切さや「ウイパー コスモ吸収」を選んだ理由について触れています。ダイビングやトレッキング、大型バイクに乗るなどプライベートでもアクティブな山田さん。「コスモ吸収は、私のライフスタイルにぴったりフィットしているので、やりたいことに対して心も身体も制限されず、私らしく素直に365日、思いっきり楽しめそうです。」と語っています。是非、そちらもご覧ください。

## 【CM概要】

CM対象商品: ウィスパー コスモ吸収 (発売中)

< 多い日・昼用(羽つき 24cm)/ 多い日・昼夜用(羽つき 27cm)/ 特に多い日・夜用(羽つき 30cm) >

CMタイトル: 「体の一部」

CM放映期間: 2013年2月1日~2013年3月31日

秒数: 15秒(一部地域では30秒)

ウィスパーオフィシャルサイト: URL [http://www.happywhisper.com/whisper\\_cosmo/](http://www.happywhisper.com/whisper_cosmo/)

本サイトではCMとメイキング動画をご覧頂けます。(2013年2月1日より公開)

## 【山田優さんプロフィール】



1984年 沖縄県生まれ。トップファッションモデルとして、数々の人気ファッション誌のカバーを飾り、女優としても高い評価を得ている。2012年には映画「旅の贈りもの～明日へ～」や YTV 系「VISION 殺しの見える女」に出演。同年7月には写真集「SOSEXY 山田優 ～How to steal shoes～」を発売。

2012年春に俳優 小栗旬さんと結婚。今年に入ってからハワイでの結婚式が話題になるなど、仕事とプライベートを両立させたライフスタイルも魅力。365日、どんなときでも自分らしくアクティブな憧れの女性として2013年より「ウィスパー コスモ吸収」の新CMキャラクターを務める。

## 【新CM制作秘話】

新CMの見どころは、山田さんの思わず引き込まれるような美しさと、「戻れないよ？体感する？」のようなちょっとドキッとさせるような大胆な表現です。しかしそれだけではなく、今回のCM制作ではスタイリッシュな未来世界を表現するため、セットにもこだわりました。特に山田さんが座っている椅子は、細部にまでこだわってデザインを施していて、未来感と美を融合させています。未来的で美しいセットを前に、スタジオに入った山田さんも「思わず気合が入った」と、後に語っていらっしゃいました。

## 【TVCM 制作スタッフ】

### ■プロダクション

プロダクション:	株式会社テイ・シー・ジェー
プロデューサー:	斉藤 利崇(さいとう としたか)
プロダクションマネージャー:	池田 達矢(いけだ たつや)
プロダクションマネージャー:	吉田 祐樹(よしだ ゆうき)
ディレクター:	宮田 孝三(みやた こうぞう)
カメラマン:	岩神 拓郎(いわがみ たくろう)
スタイリスト:	NIMU(にむ)
ヘアメイク:	渋谷 謙太郎(しぶや けんたろう)
スチールカメラマン:	丸谷 嘉長(まるたに よしひさ)

### ■広告代理店

エージェンシー:	ビーコンコミュニケーションズ株式会社
シニアコピーライター:	白石 美貴(しらいし みき)
アートディレクター:	久道 美貴子(ひさみち みきこ)
シニアプロデューサー:	久保田 留実(くぼた るみ)
プロデューサー:	木村 梢(きむら こずえ)
アカウントディレクター:	三井 京子(みつい きょうこ)
アカウントスーパーバイザー:	小林 麻里絵(こばやし まりえ)
アシスタントアカウントエグゼクティブ:	兼田 麻衣(かねだ まい)

## TVCM「体の一部」編 (15秒)

C1



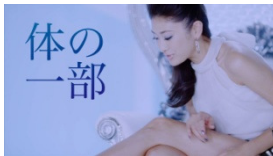
「もうね、」

C6



(NA)  
液体から  
生まれた

C2



「私の  
体の一部。」

C7



驚きのフィット

C3



C8



しかも  
3倍吸収\*4

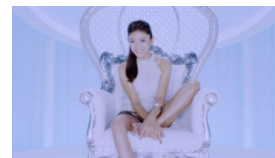
\*4 多い日(昼・夜)のナプキン一枚の平均経血量の3倍(当社調査)

C4



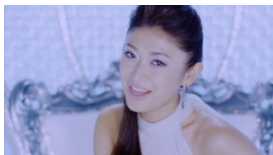
「一瞬も放してくれないの。」

C9



「戻れないよ？」  
体験する？」

C5



「ね。」

C10



何もかも違う。\*5  
ウイスペー  
コスモ吸収

\*5 ウイスペー製品で初めて液体から生まれた素材を使用

### P&G について

P&G は、高い信頼と優れた品質の製品ブランドを通じて、世界の約 46 億人の人々の暮らしに触れ、よりよいものになっています。日本では、生理用品「ウイスペー」をはじめとして、紙おむつの「パンパース」、衣類用洗剤「アリエール」「ボールド」、柔軟仕上げ剤「レノア」、エアケア製品「ファブリーズ」、台所用洗剤「ジョイ」、ヘアケアブランド「パンテーン」「h&s」「ウエラ」、シェーバー「ジレット」「ブラウン」、電動歯ブラシ「ブラウン オーラル B」、ペットフード「アイムス」など、様々な製品を提供しています。( <http://jp.pg.com/> )

### <本件に関するお問い合わせ>

(報道関係) P&G 広報渉外本部

TEL:0120-123021 または 078-845-5050

(お客様) P&G お客様相談室

TEL:0120-021329

(WEB サイト URL)

[http://www.happywhisper.com/whisper\\_cosmo/](http://www.happywhisper.com/whisper_cosmo/)