

資料提供
 平成23年9月13日
 担当課 砂防課
 担当者 村井
 内線 3943
 直通 082-513-3943

地域の砂防情報アーカイブについて

～ 全国的にも珍しい取組として試行運用 ～

1 要旨

住民の皆様の参加を得ながら、土砂災害の防止に資する地域固有の各種情報を収集・記録・共有する「地域の砂防情報アーカイブ」をインターネット上に設置し試行運用します。

2 目的

地域住民の皆様の土砂災害対策に対する認知度を高め、地域の防災力向上を図ります。

- 住民参加を促進し、住民目線のより身近な防災情報を共有する。
- 過去の土砂災害状況を把握し、自らの地域の土砂災害に対する危険性を認識・共有する。
- 土砂災害の兆候や被災当時の記録など実体験に基づく情報を次世代に継承する。
- 地域にある身近な砂防施設などを認知することで土砂災害対策への関心を喚起し、土砂災害防止に対する意識を効果的に啓発するとともに、防災意識の向上を図る。

3 実施方法

(1) 情報収集

インターネットを活用した定型様式による住民等からの収集

(2) 試行収集時期／試行対象地域

平成23年9月13日から / 廿日市市宮島地区・坂町

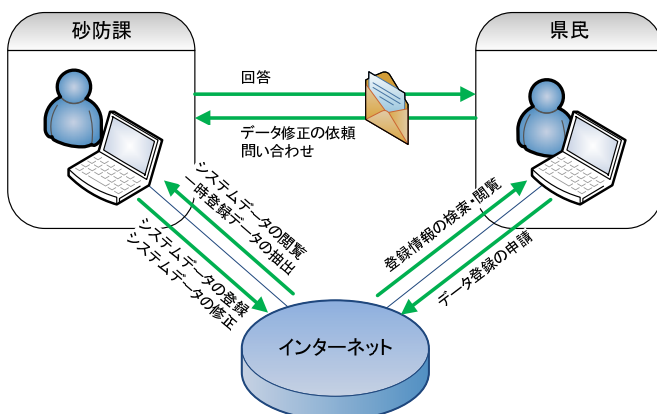
(3) 情報提供

内容を審査し、広島県ホームページに開設する「地域の砂防情報アーカイブ」に掲載

(4) 提供時期

平成24年度から提供開始（予定）

※その他詳細情報については別紙-1を参照してください。



【実施イメージ】

	平成23年度	平成24年度以降
宮島地区 坂町		<p>砂防情報の募集 (Blue arrow pointing right)</p> <p>情報審査 (Green arrow pointing left)</p> <p>情報の公開 (Green arrow pointing right)</p>
上記以外の 地域		<p>砂防情報の募集 (Yellow arrow pointing right)</p> <p>情報審査 (Yellow arrow pointing left)</p> <p>情報の公開 (Yellow arrow pointing right)</p>

【今後の予定】

次世代に語り継ぐ情報を 募集しています。

広島県では、土砂災害防止対策に資する地域固有の貴重な情報について、県民の皆様の参加を得ながら収集・記録・共有する「地域の砂防情報アーカイブ」をインターネット上に設置し、試行運用します。

収集・記録の 対象となる情報

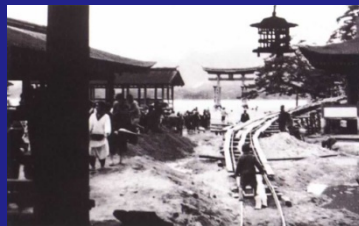
- ふるさと自慢となる歴史的な砂防設備等の遺構
- 砂防堰堤・斜面对策施設や避難路などの施工中や現況の写真
- 防災訓練などの地域活動の状況写真
- 地域の溪流や里山の“今昔”風景写真
- 過去に発生した地域の土砂災害の記録等

平成23年度試行対象地域 廿日市市宮島地区及び坂町

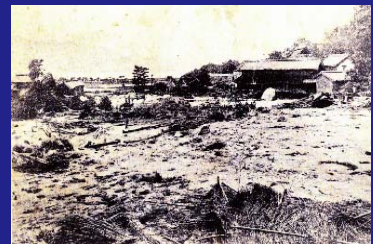
地域の砂防情報 アーカイブとは？

広島県では、これまで土砂災害危険箇所に対して全県的に整備してきたGISによる情報提供ツールを活用して「地域の砂防情報アーカイブ」を設置し、地域住民の皆さんから次世代に語り継ぐべき記録を収集・記録し、インターネットを通じて公開することを予定しています。これらの情報は、美しくも厳しい自然と向き合ってきた郷土の先人の営みを記録している場合が多く、土砂災害防止にとどまらず、地域固有の貴重な思い出（記録）と言えるものです。今年度から砂防による地域の安全確保について長い歴史を有する上記地域から試行することとしています。

単なる記憶として
だけでなく、
記録として次世代
に語り継ぎたい。



宮島 枕崎台風後の復旧風景(昭和20年頃)

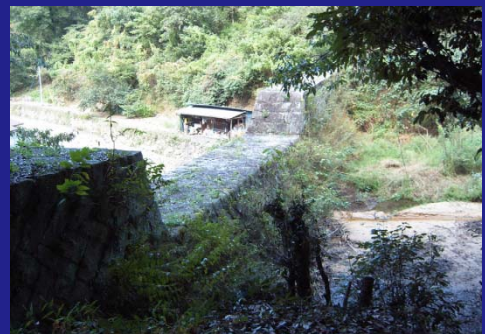


坂町 被災状況(明治40年)



宮島 紅葉谷川

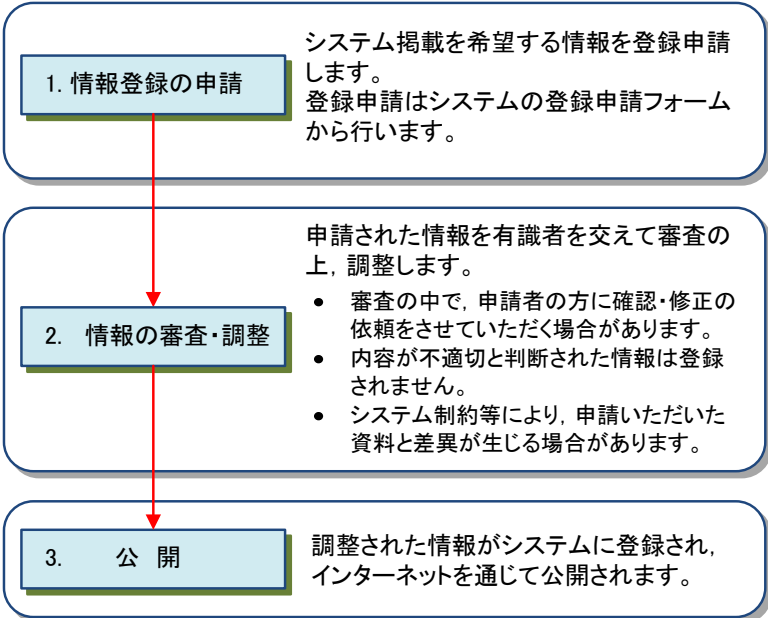
枕崎台風後の復旧風景(昭和20年頃)



坂町 天地川砂防堰堤(昭和22年頃)

★情報登録はパソコンから！

情報登録から公開までの流れ



地域防砂情報アーカイブ
情報登録の申請
1.登録申請規約の同意 2.登録内容の入力 3.登録申請完了

以下の情報を入力して「登録申請」を押してください

氏名(必須)
 郵便番号
 住所(必須)

 メールアドレス(必須)
 タイトル(必須)
 市区町(必須)
 町名番地
 (可能であれば正確に)
 所在地のわかる資料 (任意)
 コメント
 資料名
 災害時の写真
 災害時の写真
 災害時の写真

情報の登録申請

地域防砂情報アーカイブ
表示する地域情報
広島県 砂防情報
写真1年分(砂防台の設置)

タイトル
 町名番地
 コメント
 写真等

情報の公開

情報登録の申請手順

広島県防災コミュニティサイトへの情報登録申請は以下の方法で行います。



※本サービスに申請された情報は、学識者及び関係市町による審査・調整を経て掲載されるため、申請された内容によって掲載されない場合があります。

※土砂災害の兆候等、緊急を要する情報や行政への問合せは取り扱い対象外です。お住まいの市町または、最寄の建設事務所までご連絡ください。

広島県 砂防アーカイブ 皆様からのたくさんのご応募をお待ちしております

URL <http://www.sabo.pref.hiroshima.lg.jp/saboarchive/saboarchivemap/agree.aspx>