

報道関係各位:

座るだけで腰には負担がかかる！  
国際特許構造の骨盤サポートシート！  
シリーズ最強のホールド力で腰の負担を軽減！  
**メディコアシリーズ販売開始！！**



株式会社ジュート(東京都世田谷区、代表取締役 森平茂生)は、アメリカで腰痛患者の為に開発された骨盤サポートシート バックジョイより、シリーズ最強のホールド力で骨盤を立てせ、腰の負担を軽減する「メディコア リリーフ」と「メディコア ポスチャー」の2型を2019年3月上旬より販売を開始いたしました。

バックジョイは、国際特許取得の「てこの原理」により、骨盤を固定せずに正しい座姿勢に導く骨盤サポートシートです。1985年にアメリカで誕生して以来、34年にわたり世界30カ国で400万枚以上の販売実績を持つロングセラー商品です。

イスや床に座るとき、私たちの骨盤は身体の重みで後ろに傾きがちになり、腰や背中に緊張を与え負担がかかります。良い姿勢を維持しようとしても継続することが難しく、猫背や反り腰を誘発します。その為内臓や腹部が圧迫されたり、肺に酸素が正常に供給されにくくなります。先決なのは、まず骨盤を「立てること」です。

バックジョイは座ることで後傾しやすくなる骨盤を起こしてくれます。それにより脊柱は理想的なカーブを保ちます。常に意識しなくても骨盤を正しく起こしてくれるので、お尻や背中、腰にかかる負担が軽減されます。これにより長時間座っていても楽な姿勢が保たれます。

「メディコア シリーズ」は従来の商品と比べ、大きくなってホールド力が増し、さまざまな体型にフィットします(目安体重50-135キロ)。また常に正しい位置に座ることができるよう「ガイドカップ」を採用する等、バックジョイ発売開始以来の大幅なデザインのリニューアルが実現しました。これに加え「メディコア リリーフ」は、クッションの厚みが2倍となり抜群の座り心地でより快適に、また「メディコア ポスチャー」は全面にEVA素材を施すことにより、汚れても丸洗いができ衛生的にご使用いただけるので屋外でのご使用に最適です。

バックジョイは、硬い椅子や柔らかいソファ、床や座椅子でも使えて場所を選びません。腰痛にお悩みの方や、オフィスワークなどで長時間座姿勢の方、また、飛行機や新幹線、車など移動時にも特におすすめの商品です。また授乳時のご使用や、妊婦さんや産後ママの腰痛対策にもご活用いただけます！

\*安定した床面、背もたれのあるイスでご使用ください

アクションは座るだけなのに歓びは無限大！それがバックジョイです！

## メディコア リリーフ

新商品

価格: 7,200円 (税抜)  
 カラー: 1色 (ブラック)  
 サイズ: フリーサイズ (体重目安: 50~135kg)  
 仕様: 幅: 約40cm / 長さ: 約39cm / 高さ: 約12.3cm  
 重量: 約449g  
 材質: (裏面) 合成ポリプロピレン (表面) ポリエステル・ポリウレタン・シリコン  
 中国製

◆特長

- テコの原理で骨盤をサポートし正しい座姿勢へ導く
- シリーズ最強のホールド力
- 背骨をS字に保ち腰や背中にかかる負担を軽減
- 体重圧力を分散し坐骨や尾骨の負担を軽減\*
- 座るだけで筋力がアップ\*
- 従来の商品と比べ2倍のクッション性でより快適
- 12のホールとメッシュ素材により通気性が良い
- 4か所に施されたシリコングリップにより滑りにくい
- イス、ソファ、座椅子、床 どこでも使える
- 車や飛行機、新幹線など長時間の移動にも最適
- 米国・欧州医療顧問委員会推奨商品
- 国際特許取得

\*自社テストにより実証



ブラック

裏面



使用イメージ



表面

## メディコア ポスチャー

新商品

価格: 6,800円 (税抜)  
 サイズ: フリーサイズ (体重目安: 50~135kg)  
 カラー: 3色 (オニキス、エーゲアンブルー、ベリー)  
 仕様: 幅: 約40cm / 長さ: 約38.3cm / 高さ: 約12.4cm  
 重さ: 約690g  
 材質: (裏面) 合成ポリプロピレン (表面) EVA  
 中国製

◆特長

- テコの原理で骨盤をサポートし正しい座姿勢へ導く
- シリーズ最強のサポート力
- 背骨をS字に保ち腰や背中にかかる負担を軽減
- 体重圧力を分散し坐骨や尾骨の負担を軽減\*
- 座るだけで筋力がアップ\*
- 12のホールにより通気性がよくムレにくい
- 水洗いができて衛生的
- イス、ソファ、座椅子、床 どこでも使える
- 車や飛行機、新幹線など長時間の移動にも最適
- 米国・欧州医療顧問委員会推奨商品
- 国際特許取得

\*自社テストにより実証



オニキス



エーゲアンブルー



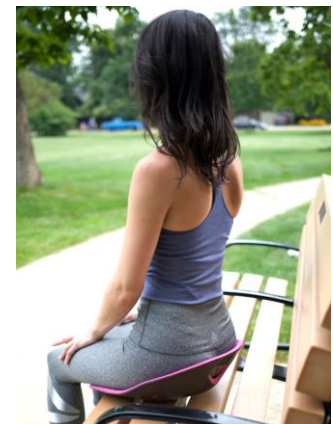
ベリー



表面



横面



使用イメージ



## バックジョイ 座り方



① 反り上がっているフチにお尻を乗せる



② 浮いている太ももの裏側をイスの座面にピッタリつける。それにより骨盤を起こしてくれます



③ バックジョイとお尻の間に隙間がないように深く座る



## 抜群のクッション性と通気性: **リリーフグリップ レギュラー/ミニ**

バックジョイに座る事で骨盤と背骨が自然で良い状態に保たれます。腹筋と背筋のバランスが良くなり、背骨に正常なカーブを作ります。これにより、腰や背中への負担は軽減され長時間座っていても楽な姿勢が保たれるのです。バックジョイリリーフグリップはクッション性が高く、通気性が良いのが特徴です。車の座席でのご使用もオススメです。

価格: 6,300円(税抜)

カラー: 8色(以下左からミッドナイト、グレイ、トープ、ワインレッド、マスタード、オリーブ、ネイビー、ブラック)

サイズ・仕様: レギュラー(体重目安:60~135kg)、幅 約32.5cm 長さ 約39cm 高さ 約10cm 重さ 約383g

ミニ(体重目安:30~60kg)、幅 約28cm 長さ 約36cm 高さ 約10cm 重さ 約310g

材質: (裏面)合成ポリプロピレン・ポリプロピレンパッド (表面) ポリエステル・ポリウレタン、シリコン

中国製、好評発売中



## 丸洗い可能: **ポスチャープラス レギュラー/ミニ**

表面にバクテリアの繁殖の抑制効果のある超軽量発泡素材クローズド・セルを採用。汚れを洗い流したり、拭いたりできるので衛生的。カラーバリエーション豊富でカジュアルに使い、美しい姿勢作りに着目している女性や、集中力アップしたい姿勢の悪い学生や子供にもオススメです。

価格: 5,890円(税抜)

カラー: 7色(以下上から時計回り マンゴー、サーフ、シーブルー、ブラック、フーシャ、ライムグリーン、レッド)

サイズ・仕様: レギュラー(体重目安:60~135kg)幅 約32.5cm 長さ 約38cm 高さ 約10cm 重さ450g

ミニ(体重目安:30~60kg)幅 約28cm 長さ 約36cm 高さ 約10cm 重さ370g

材質: (裏面)合成ポリプロピレン (表面)EVA

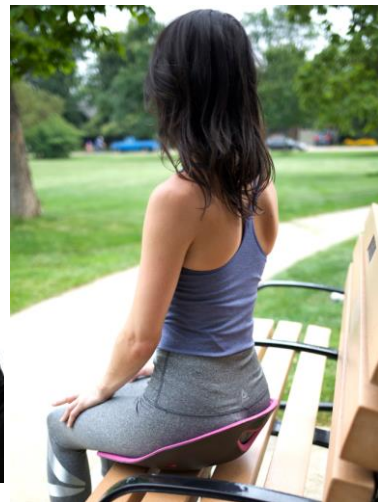
中国製、好評発売中



サーフ  
レギュラー



フーシャ  
ミニ



使用イメージ

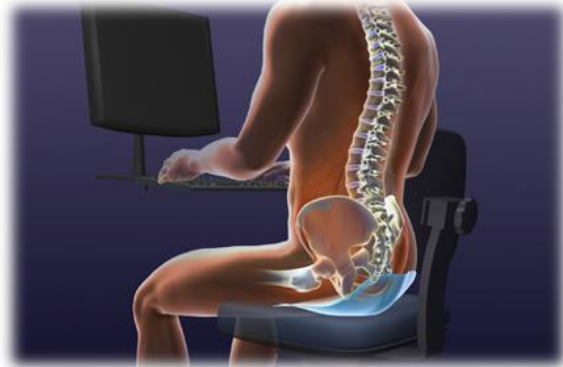
## 座るだけで腰には負担がかかります！

平成28年に厚生労働省が発表した、有訴者数の上位5症状によると「腰痛」が男性第1位、女性第2位です。このように日常的に腰痛で悩んでいる方々は非常に多いのが現状です。



### バックジョイなし

骨盤が後傾すると姿勢が崩れて腰に負担がかかり猫背の姿勢が内臓や腹部を圧迫



### バックジョイあり

骨盤をサポートし正しい姿勢を無理なく実現、肺や内臓も本来の動きに！

骨盤を  
固定せず  
サポート

正しい  
座姿勢へ導き、  
腰や背中にか  
かる負担を  
軽減



S  
字  
曲  
線



※イメージ